



SikaTack[®] Panel SYSTEEM

ELEGANTIE IN GEVELBEKLEDING

BUILDING TRUST





GLAD EN ELEGANT

Een goede architectuur is cruciaal om een mooi gebouw te creëren dat eveneens modern leefcomfort en energiebesparingen biedt en zorgt voor een duurzame investering. De gevel zou het bepalende element moeten zijn van een goed ontworpen gebouw. Sika heeft voor geventileerde gevels een lijmsysteem dat precies aan bovenstaande eisen voldoet. Het SikaTack® Panel-systeem maakt schroeven en klinknagels overbodig om gevelpanelen te bevestigen. Hierdoor kan het paneel haar originele schoonheid behouden.

Als wereldwijd opererend bedrijf is Sika lokaal een partner van haar klanten. Met filialen in meerdere landen heeft Sika een uitstekende orderafhandeling, levering en technische en commerciële ondersteuning.

INHOUD

04 Het principe van het systeem

05 SikaTack® Panel

06 De voordelen van het systeem

08 De producten van het systeem

09 Het verhaal van de zwarte primer

10 Verwerkingsstappen

12 Onze prestaties - uw voordelen

14 Referenties

Afbeelding voorpagina:

Naam project: City Square Mortsel

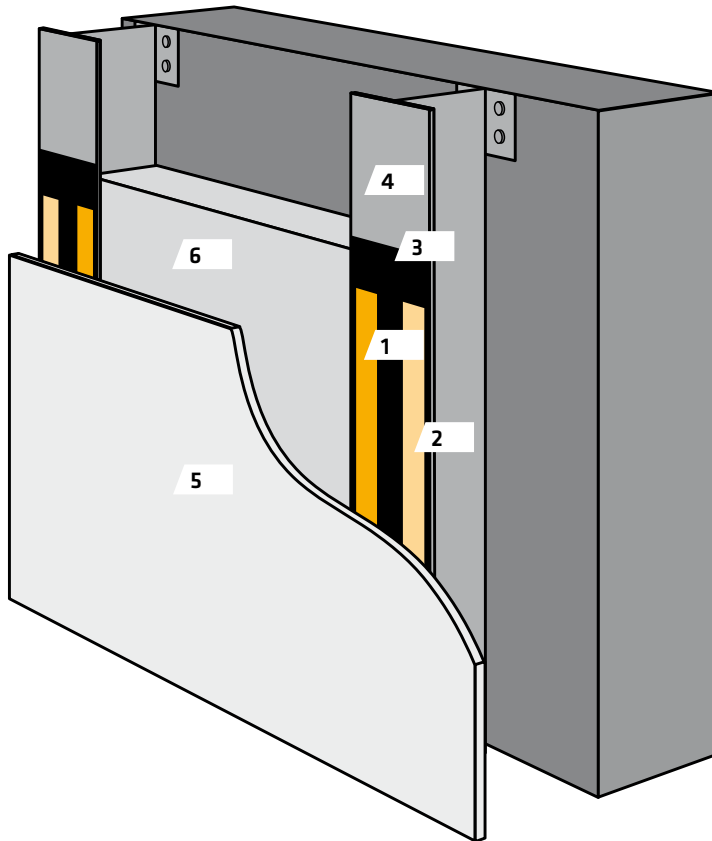
Architect: Abscis Architecten

Product: EQUITONE [tectiva] TE 80

HET PRINCIPE VAN HET SYSTEEM

SikaTack® Panel

Sika levert een lijmsysteem voor façades en geventileerde gevels.



- 1 SikaTack® Panel lijm - 1-deel vocht-
uithardende, structurele lijm
- 2 SikaTack® Panel tape - geslotencelling
schuim met drukgevoelig hechtmiddel voor
de voorfixatie van het paneel
- 3 SikaTack® Panel primer - gepigmenteerde,
adhesiebevorderende stof
- 4 Aluminium regelsysteem
- 5 Gevelpaneel
- 6 Isolatiemateriaal (bv. minerale wol)



SikaTack® Panel

VOOR GEVELBEKLEDING BINNEN EN BUITEN

Met de SikaTack® Panel lijm is de gevelbekleding te bevestigen op een chassis. Hierdoor krijgt de architect de vrijheid om te ontwerpen zonder zichtbare bevestigingen. De permanente elastische aard van het SikaTack® Panel lijmsysteem met een krachtige hechting op diverse paneelonderlagen, past zich ideaal aan de natuurlijke beweging van diverse bouwmaterialen. Dit ingenieuze en uiterst eenvoudige systeem biedt zowel

de ontwerper als de installateur grote voordelen in vergelijking met andere verborgen mechanische bevestigingssystemen. Het SikaTack® Panel lijmsysteem is geschikt voor de bevestiging van composietmaterialen, keramiek, hogedruklaminaat (HPL), op cement gebaseerde gevelpanelen en diverse gepoedercoate metalen sheets.

VOOR EEN GEVENTILEERDE GEVELBEKLEDING MET GEVELPANELEN

Wind en drukverschillen tussen de binnen- en buitenkant van een gebouw kunnen ervoor zorgen dat regen door de voegen en openingen van een gevel dringt.

Een geventileerde gelijknde gevel voorkomt dergelijke problemen door gebruik te maken van drukegalisatie. Het principe van drukegalisatie, wat door een geventileerde gevel wordt

geleverd, zorgt ervoor dat de weersbestendigheid van een gebouw verhoogd wordt en vrij blijft van inregening. Geventileerde gevels zijn een beproefde methode gebaseerd op jarenlange ervaring met de ontwikkeling van relatief eenvoudig te installeren lichtgewichtssystemen.



DE VOORDELEN VAN HET SYSTEEM

ZOWEL VOOR NIEUWBOUW ALS RENOVATIE KUNT U VEEL VOORDEEL HALEN UIT HET SikaTack® Panel SYSTEEM.

- Esthetisch – geen zichtbare schroeven of klinknagels
- Elastische binding – de spanning wordt gelijkmatig verdeeld over het hele paneel waardoor dit niet vervormd raakt
- Uitzonderlijk kosteneffectief door de snelle en zuinige installatie
- Hechtlaag voorkomt galvanische corrosie
- Verhoogde thermische prestatie op buitenmuur
- Goedkeuring door de Duitse bouwinstantie DIBT en de Britse BBA
- Meer dan 20 jaar ervaring en wereldwijde referenties
- Een montagesysteem voor de meeste paneeltypes

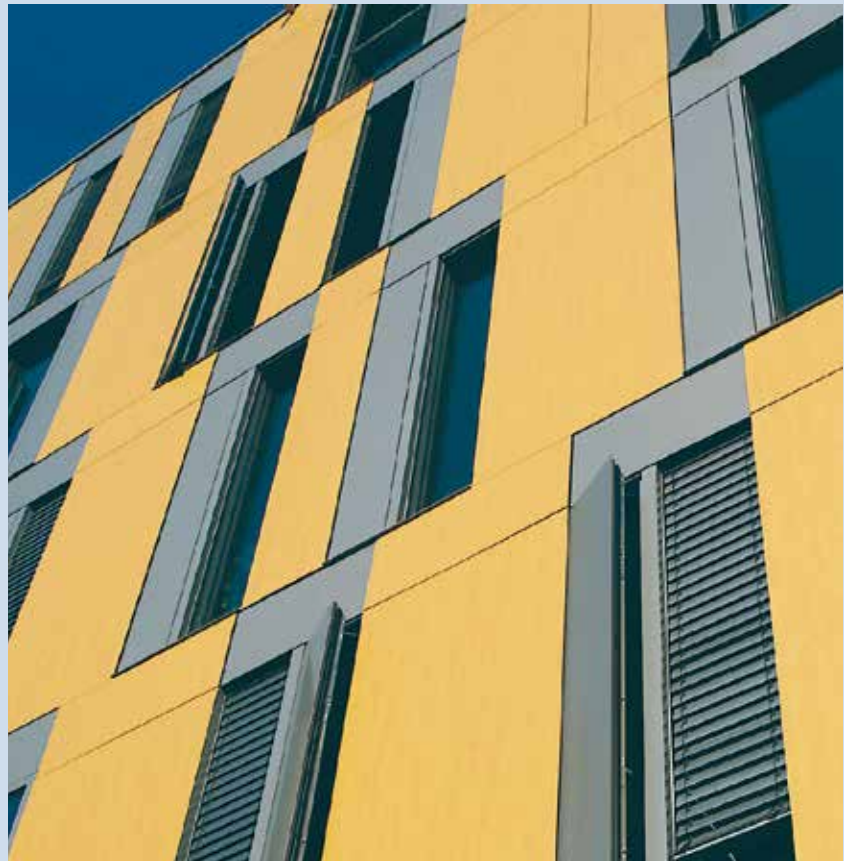
Het SikaTack Panel systeem kan een kostenbesparing opleveren van maximaal 40% in vergelijking met een verborgen mechanische bevestiging.

ERVARING SINDE JAREN 90

Sika erkende als eerste de vele voordelen van het elastisch lijmen in vergelijking met de mechanische bevestiging van gevelpanelen. In de jaren 90 werden de eerste gevels gemaakt met elastisch gelijmde panelen. De voordelen van elastisch lijmen waren duidelijk en het systeem was al snel succesvol, eerst in Europa en daarna ook wereldwijd. Het SikaTack® Panel systeem heeft in de afgelopen jaren niets verloren aan haar eenvoudigheid en veiligheid in gebruik.

Het SikaTack® Panel systeem werd volledig getest en erkend door de DIBT en de BBA.

De lange en succesvolle geschiedenis en de vele referenties maken het SikaTack® Panel systeem uniek in zijn soort.



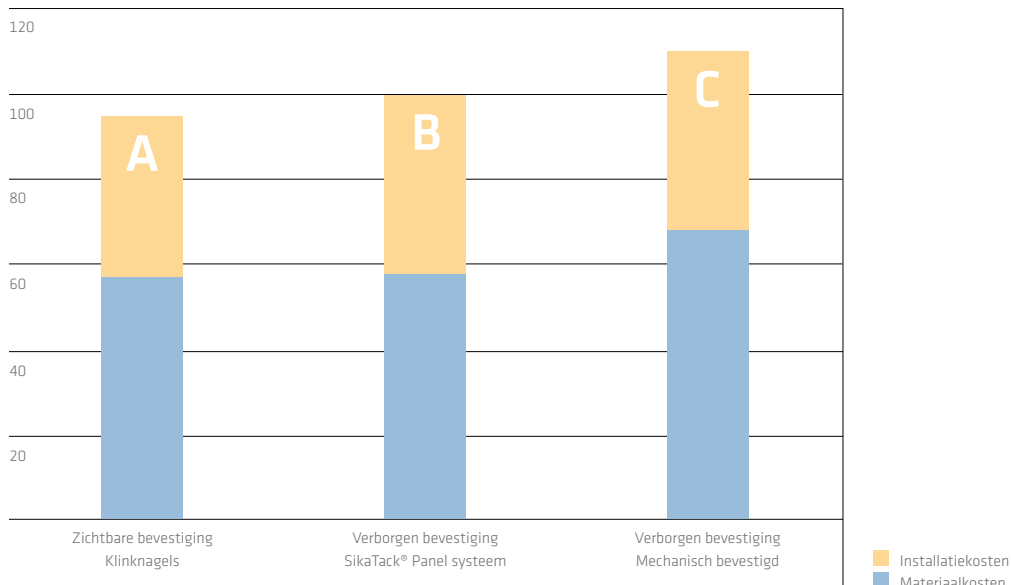
DE WAARDE VAN SCHOONHEID

Een strakke en esthetische façade van gelijmde gevelpanelen zonder schroeven, nagels of andere zichtbare mechanische bevestigingen gaat gepaard met bijkomende kosten. Een kostenvergelijking tussen verschillende paneelsystemen, tussen zichtbare bevestigingen en verborgen bevestigingen toont aan dat de totale projectkosten 15-25% meer bedragen wanneer gebruik wordt gemaakt van verborgen mechanische bevestiging. De totale kost met het SikaTack® Panel systeem bedraagt slechts 0-5% meer dan met zichtbare mechanische bevestigingssystemen.

HOEVEEL IS SCHOONHEID WAARD?

Gezien de totale kosten van het project, de kosten van het gebouw en de levensduur van minimaal 30 jaar, zijn de kosten voor verborgen gelijmde bevestigingen te verwaarlozen.

KOSTENVERGELIJKING



Kolom A: Zichtbare bevestiging met klinknagels voor een constructie met aluminium en composietpanelen: totale projectkost onderverdeeld in materiaal- en installatiekosten.

Kolom B: Verborgene bevestiging met SikaTack® Panel systeem: de totale kost ligt 0 tot 5% hoger vergelijken met zichtbare bevestiging.

Kolom C: Verborgene bevestiging met mechanisch bevestigings-systeem: de totale kost ligt 15 tot 25% hoger vergeleken met verborgen bevestiging met het SikaTack® Panel systeem.

DE PRODUCTEN VAN HET SYSTEEM

SikaTack® Panel SYSTEEM omvat naast de SikaTack® Panel lijm en de SikaTack® Panel tape een gepaste behandeling van het oppervlak met voorbehandelingsmiddelen.

De dubbelzijdige zelfklevende tape wordt gebruikt als tijdelijke ondersteuning van de bekledingspanelen, terwijl de SikaTack® Panel lijm uithardt. De SikaTack® Panel lijm is gebaseerd op een vochtuithardend 1-component polymeer, dat extreme dynamische en statische belastingen en weersomstandigheden kan verdragen. Zodra het uitgehard is blijft de lijm permanent elastisch waardoor het de uiteenlopende thermische expansie van diverse gebouwlagen kan opvangen. Het vermindert de

vermoeiingsbelasting aan de hoeken van de panelen en voorkomt koudebruggen.

Neem contact op met uw Sika FFI Competentiecentrum voor berekeningen van de lijmlijn op basis van het gewicht, de omvang van de panelen, de maximale windbelasting en de temperatuurverschillen.

SikaTack® Panel systeem

	SikaTack® Panel	SikaTack® Panel-50
Basis	1-Component polyurethaan vochtuithardende structurele lijm	1-Component siliconen vochtuithardende lijm
Typisch gebruikt	Buitenmuurbekleding voor ondoorzichtige panelen. Gecertificeerd en goedgekeurd door de Duitse bouwinstansie DIBT en de Britse BBA	Buitenmuurbekleding voor ondoorzichtige panelen, in het bijzonder panelen op basis van poreus cement en voorbedrukt en gelakt glas met coating. Getest volgens EN 13501
Kleur	ivoor	grijs S6
Verpakking	patroon à 300 ml unipack à 600 ml	unipack à 600 ml
Droogtijd tot huidvorming	20 min	15 min
Houdbaarheid	9 maanden	9 maanden
Werkings temperatuur	-40 - 90°C	-40 - 150°C

Toebehoren SikaTack® Panel systeem

Het product	Gebruik	Kleur	Verpakking	Houdbaarheid
SikaTack® Panel tape	Kern van PE-schuim met gesloten cellen, met drukgevoelig hechtmiddel voor de voorfixatie van het paneel	antraciet	rol à 33 m dikte 3 mm, breedte 12 mm	24 maanden
SikaTack® Panel primer	Zwarte primer, gepigmenteerd	zwart	blik à 1 liter	9 maanden
Sika® Primer-210	Voor de voorbehandeling van bepaalde types panelen	transparant	blik à 250 ml of 1 liter	9 maanden
Sika® Aktivator-205	Hechtverbeteraar	helder	blik à 250 ml of 1 liter	12 maanden
Sika® Remover-208	Verwijdert niet uitgehard lijm	helder	blik à 250 ml, 1 liter of 5 liter	24 maanden

HET VERHAAL VAN DE ZWARTE PRIMER

SIKA PRODUCTEN staan voor een duurzame en betrouwbare verbinding tussen de panelen en de onderbouw. Deze duurzame lijmverbinding begint met een schone en goed voorbehandelde ondergrond.

Elastische lijmen hebben een relatief hoge viscositeit welke zorgen voor een matige benatting aan een oppervlak. Voorbehandeling zorgt voor een langdurige verbinding tussen de gelijmde materialen.

VOORBEHANDELING AANBEVOLEN DOOR SIKA

Sika® Aktivator-205 is een vloeistof op basis van oplosmiddelen en hechtverbeters. Het aanbrengen is eenvoudig d.m.v. wipe on. Na het aanbrengen ligt er een dunne laag en kan het worden herkend door een licht verschil in de glans.

De SikaTack® Panel Primer is een volledig zwarte primer met solventen, adhesiebevorderaar en een reactief bindmiddel. De primer vormt een film na verdamping van de oplosmiddelen en reageert met de luchtvochtigheid. Tegelijkertijd kan het poriën opvullen (voor een effener oppervlak) en het oppervlak versterken. Het aanbrengen van primer wordt gedaan door een dunne homogene film te plaatsen op het oppervlak. Dat kan aan de hand van schuim.

Sika heeft de afgelopen 25 jaar al meegewerkt aan een paar miljoen vierkante meter verbonden panelen. Het zegt iets over de waarde van onze producten en onze aanbevelingen.

DE SIKA VOORBEHANDELINGSSYSTEMEN

EN DE Panel Primer ZORGEN VOOR:

- Zekere procedures, constante kwaliteit
- Langdurige duurzame binding
- Zichtbaar tracé waar de zwarte primer is aangebracht (en waar niet)
- Schaduw effect in de ruimte tussen de panelen

De Sika zwarte primer zorgt simpelweg voor gemoedsrust.

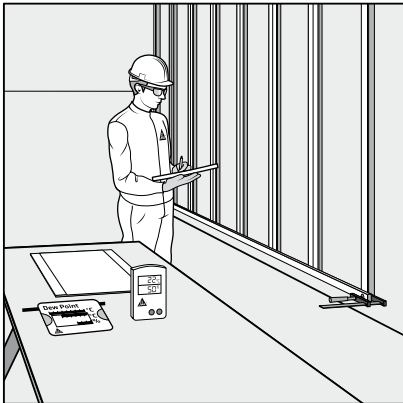


TOEPASSINGSSTAPPEN

Voordat u uw panelen installeert, raadpleeg altijd eerst de technische dienst van Sika over de geldigheid en voorbehandeling van uw type panelen.

Bij de installatie van het SikaTack® Panel systeem op een houten frame, dient u de technische vereisten in het productinformatieblad van SikaTack® Panel in acht te nemen (bv. de vochtigheid van de ondergrond, de buitentemperatuur en de ondergrond, enz.)

1

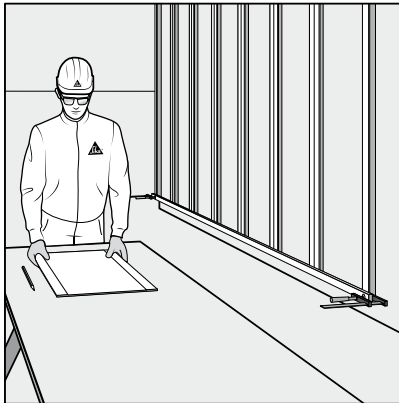


Een goed voorbereide werkplaats is erg belangrijk wanneer men met lijmen werkt. Markeer precies waar het eerste paneel moet verbonden worden met de onderbouw of gebruik een referentie die vastge maakt is op het regelwerk.

Registreer alle relevante informatie.

Omgevingstemperatuur 5 - 35°C (40 - 95°F).

2



Het te lijmen oppervlak moet proper en droog zijn en vrij van vet. Het paneel en de onderbouw schuren met een schuurspons (korrel 80) wanneer dat aanbevolen is voor het specifieke systeem.

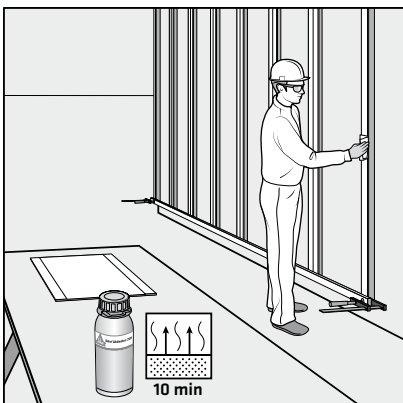
Vraag een vertegenwoordiger van Sika of de leverancier van het paneel specifiek advies over de voorbehandelingsstappen die moeten worden gevolgd.

3



Verwijder stof met reinigingspapier of een stofvrije doek.

4



Activeer de lijmzijdes met Sika® Aktivator-205. Gebruik een stofvrije papieren handdoek of reinigingspapier en veeg louter in één richting (vuile doeken moeten worden vervangen).

Voorzie een afluchttijd van 10 minuten.

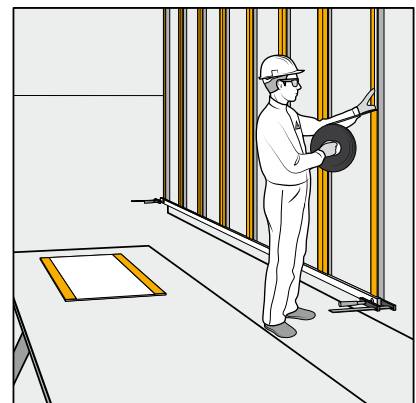
5



De SikaTack® Panel Primer grondig schudden (de beweging van de stalen ballen in de container moet duidelijk hoorbaar zijn). Breng een dunne laag SikaTack® Panel Primer gelijkmatig aan over het volledige oppervlak met een vilten kussen of schuim.

Voorzie een afluchttijd van minstens 30 minuten.

6



Breng SikaTack® Panel-bevestigingstape aan over de volledige lengte van de verticale delen en parallel met de randen.

Verwijder de beschermende folie nu nog niet.

7



Pas de SikaTack® Panel-lijm toe met een driehoekige lijmrups door het bijgeleverde driehoekige mondstuk te gebruiken (8 mm breed en 10 mm hoog) met minstens 5 mm afstand tot de bevestigingstape en de zijde van de hechtlaten.

8



Verwijder de beschermende folie op de SikaTack® Panel-bevestigingstape.

9



Plaats het bekledingspaneel eerst in de vereiste positie, zonder dat het paneel de bevestigingstape raakt. Vervolgens goed drukken tot het de SikaTack® Panel-bevestigingstape raakt.

VOOR DE VOLLEDIGE TOEPASSINGSINSTRUCTIES GELIEVE HET MEEST RECENTE PRODUCTINFORMATIEBLAD EN DE ALGEMENE RICHTLIJNEN TE RAADPLEGEN VOOR HET SikaTack® Panel SYSTEM.



ONZE PRESTATIES – UW VOORDELEN

Prestatie	Voordelen
Consultancy in verband met bouwwerkzaamheden	<ul style="list-style-type: none"> ■ Evaluatie en consultancy van gevel- en raamsystemen om te bepalen of ze geschikt zijn voor een verlijming ■ Advies over systeemverbeteringen, met name materiaalkeuze en afmetingen
Functioneel testen	<ul style="list-style-type: none"> ■ Ondersteuning bij prototyping ■ Functionele tests/testplan van het volledige systeem met betrekking tot compatibiliteit, adhesie en functie
Toepassingstechnologie	<ul style="list-style-type: none"> ■ Actieve consulting met inbegrip van de keuze van de juiste toepassingstechnologie ■ Assisteren bij systeem- en uitrustingsengineering / hechttechnologie ■ Ondersteuning bij toepassings- en kwaliteitsprocedures
Applicatortraining	<ul style="list-style-type: none"> ■ Voorbereiding van bedieningshandleidingen om de verlijming te waarborgen conform de internationale en lokale normen ■ Training van applicaties in de fabriek en ter plaatse
Externe goedkeuringen	<ul style="list-style-type: none"> ■ De voorbereiding van de best practices



ONZE KERNCOMPETENTIE – VAN ONTWERP TOT PROCES

Sika ontwikkelt oplossingen voor hechtungen en dichtingen in nauwe samenwerking met zijn klanten uit de sector van de gevels en ramen. Voor Sika betekent dit niet enkel het ontwikkelen van de best mogelijke technologische oplossingen om de technische en commerciële vereisten van de klant na te leven. Sika wil er ook voor zorgen dat de gepaste prestaties gedurende het ontwerp, de prototyping, de validatie en alle productiefases verzekerd zijn. Deskundigen van de R&D, de technische service en de systeemengineering van Sika specialiseren zich in de ontwikkeling van unieke klantgerichte oplossingen.



ONTWERP EN SYSTEEMENGINEERING

De vraag naar lijmen en kitten voor specifieke toepassingen en naar innovatieve constructiemethodes is groot en dit vereist ondersteuning bij het ontwerp en de toepassing. In de Sika FFI Competentiecentra worden de meest geschikte oplossingen ontwikkeld in samenwerking met onze klanten om de beoogde resultaten te halen. Dit betekent uiteindelijk verminderde productiekosten, een grotere productbetrouwbaarheid, een mooier resultaat en een kortere doorlooptijd, wat waarde toevoegt aan de activiteiten van de klanten van Sika.



TECHNISCHE SERVICE

De technische serviceteams van Sika bevinden zich overal ter wereld en selecteren de best practices, valideren de Sika materialen en zorgen voor een goede toepassing ervan. Door een locatie in de buurt van de klanten kan de technische dienst van Sika snel en betrouwbaar projecttests leveren op basis van internationale en lokale normen en verzekeren dat de communicatie optimaal verloopt in de lokale taal. Een goed begrip van de ontwikkelingen in de loop van het technische toepassingsproces levert de best mogelijke resultaten op.



REFERENTIES





5



6



7

- 1 South Huyton Community Learning Centre, Knowsley, VK
- 2 John Lewis Store, Liverpool, VK
- 3 Lambeth Water Tower, Kennington London, VK
- 4 WIS Service Center, Theresienwiese, München, Duitsland
- 5 Sony Ericsson Head Office, Anstey Park, Coventry, VK
- 6 BMW/Mini Dealership, Beddington, VK
- 7 IMF Lannach Company Headquarters, Oostenrijk

GLOBAL, MAAR LOKAAL PARTNERSHIP



Raadpleeg voor meer info over de gevel- en raamoplossingen van Sika het volgende:

www.sika.be

WIE ZIJN WE

Sika Belgium nv maakt deel uit van Sika AG, gevestigd te Baar, Zwitserland. Sika is een internationaal bedrijf dat chemische bouwmaterialen levert voor bouw en industrie zoals voor windmolens, façades, autoindustrie, assemblage van bussen, trucks en railvoertuigen. Sika is leider in de ontwikkeling van oplossingen voor verlijming, afdichting, waterdichting, demping en structurele versterking. Het productengamma van Sika omvat hoogwaardige betonhulpstoffen, speciale mortels, lijmen, afdichtingsmiddelen, demping, structurele versterking, gietvloeren, daken en waterdichtingssystemen.

Op Sika producten is de meest recente versie van onze algemene leverings- en verkoopvoorwaarden van toepassing. Raadpleeg altijd eerst het meest recente technisch informatieblad voordat u een product gaat gebruiken of verwerken. Aan deze uitgave mogen geen rechten worden ontkend.



SIKA BELGIUM NV

Venecoweg 37
9810 Nazareth
België

Contact

Tel. +32 (0)9 381 65 00
Fax +32 (0)9 381 65 10
www.sika.be

BUILDING TRUST

