

PRÉTRAITEMENT



Purigo® 55

Bidon 5 l
Transparent



Consommation:
~150 - 250 g/m²/couche

CARACTÉRISTIQUES

- Réducteur de poussière et durcisseur de surface
- Non filmogène et bonne pénétration de la surface
- 1 composant



Sika® Primer MR Fast

Kit A + B 4,2 kg
Transparent après durcissement



Consommation:
~150 - 250 g/m²/couche

CARACTÉRISTIQUES

- Barrière d'humidité, primaire et durcisseur de surface
- En tant que barrière d'humidité sur les supports à base de ciment ayant un degré d'humidité maximal de 4 % CM
- Peut être utilisé avec un chauffage par le sol
- 2 composants, sans solvant (en phase aqueuse, inodore)

COLLES POUR PARQUET



SikaBond® -151

Hybride polymère
Seau 17 kg
Poche 4 kg



Consommation: ~1 - 1,2 kg/m²
Peut être poncé: ~ 12 h
Circulable: ~ 8 h
Entièrement durci: ~ 48 h
Temps de pose: ~ 40 min.

CARACTÉRISTIQUES

- Colle élastique pour plancher en bois
- Facile à nettoyer (ne laisse aucune tache), compatible avec la plupart des vernis
- Stries de la truelle stables, très facile à étaler
- Convient pour le parquet contrecollé et planches de bois massif avec ratio (largeur/épaisseur) de minimum 1/10
- Convient pour chape, anhydrite, OSB,... aussi pour chauffage par le sol



SikaBond® -52 Parquet

Polyuréthane
Seau 13 kg
Poche 6 x 1800 ml (épandeur)
Poche 20 x 600 ml (cordon)



Consommation:
~0,7 à 0,9 kg/m²
Peut être poncé: ~ 12 h
Circulable: ~ 8 h
Entièrement durci: ~ 48 h
Temps de pose: ~ 60 min.

CARACTÉRISTIQUES

- Colle très élastique pour parquet
- Réduction du bruit avec Système Sika Acoubond
- Stries de la truelle stables, très facile à étaler
- Convient pour le parquet contrecollé et toutes types de planches de bois massif
- Convient pour chape, anhydrite, OSB,... aussi pour chauffage par le sol



SikaBond® -54 Parquet

Polyuréthane
Seau 13 kg
Poche 3 x 6 kg
Poche 20 x 700 ml



Consommation:
~0,7 à 0,9 kg/m²
Peut être poncé: ~ 12 h
Circulable: ~ 8 h
Entièrement durci: ~ 48 h
Temps de pose: ~ 80 min.

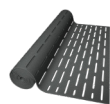
CARACTÉRISTIQUES

- Colle très élastique pour parquet
- Stries de la truelle stables, très facile à étaler
- Convient pour le parquet contrecollé et toutes types de planches de bois massif
- Conçu pour utilisation avec des bois difficiles
- Convient pour chape, anhydrite, OSB,... aussi pour chauffage par le sol

SYSTÈMES

Système Sika Acoubond

LE PARQUET SILENCIEUX



SikaLayer® -03

Tapis 25 m²
1,50 m x 16,7 m



Épaisseur: 3 mm
Réduction du bruit: 16 dB

CARACTÉRISTIQUES

- Tapis acoustique à utiliser avec SikaBond-52 Parquet
- Atténuation des bruits de contact et de pas
- Collage de parquet directement sur le support
- Circulable pendant la pose
- Faible consommation de colle
- Peut reprendre de petites inégalités dans le support

SikaLayer® -05

Tapis 20 m²
1,50 m x 13,3 m



Épaisseur: 5 mm
Réduction du bruit: 18 dB

Système SikaBond® Dispenser

LA POSE RAPIDE ET CONFORTABLE DU PARQUET



SikaBond® Dispenser 1800-Power

Système de distribution à batteries



Consommation: max. 3 m²/1800 ml

CARACTÉRISTIQUES

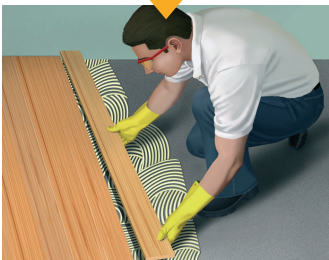
- À utiliser avec SikaBond-52 Parquet (emballage 1800 ml)
- Une application jusqu'à 10 fois plus rapide
- Application debout
- Réduction des déchets
- Très faible consommation d'adhésif avec distribution homogène

COLLAGE PLEIN BAIN

SIKABOND®-151
SIKABOND®-52 PARQUET
SIKABOND®-54 PARQUET



- Ouvrir le seau et retirer le film déposé à la surface de la colle (le déposer face supérieure au sol).
- Verser la colle au sol en quantité suffisante: il faut être sûr de pouvoir utiliser cette quantité dans le temps d'application maximal de la colle, afin d'éviter la formation d'une peau sur la colle. Étendre la colle sur le support à l'aide du peigne à colle approprié.
- Remettre le film à la surface de la colle. Chasser aussitôt manuellement l'air pouvant être emprisonné au-dessous et remettre le couvercle.



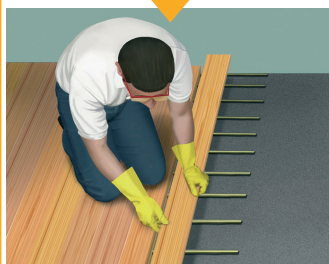
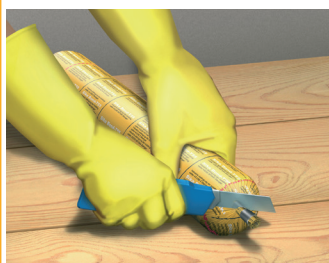
- Appliquer la colle à l'aide de la spatule crantée prévue à cet effet (type B3 - B11)
- Déposer les lames de parquet sur la colle dans le temps d'application maximal suivant l'application de la colle.
- S'assurer du bon contact du parquet avec la colle au fur et à mesure de la pose.
- Si nécessaire, le parquet sera poncé après 12 heures.

COLLAGE CORDON

SIKABOND®-52 PARQUET



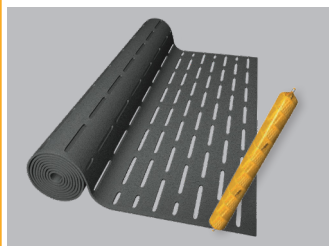
- Visser l'embout découpé en «V» sur l'adaptateur et mettre ce dernier dans la bague du pistolet.
- Percer la poche à son extrémité libre à l'aide d'un cutter ou couper à l'aide d'une tenaille au ras du clip de fermeture et ôter celui-ci.
- Visser la bague et l'adaptateur au pistolet.



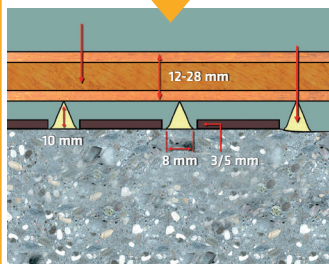
- Appliquer la colle en cordons. Les cordons seront parallèles entre eux et perpendiculaires aux lames de parquet.
- Espacer les cordons en fonction de la largeur des lames à coller:
 - 10 cm pour des lames de 19 à 23 cm
 - 20 cm pour des lames de 14 à 19 cm
 - 25 cm pour des lames inférieures à 14 cm
- Déposer les lames de parquet sur la colle dans les 50 minutes suivant l'application.
- S'assurer du bon contact du parquet avec la colle au fur et à mesure de la pose.
- Si nécessaire, le parquet sera poncé après 18 heures.

COLLAGE ACOUSTIQUE

SIKALAYER®-03
SIKALAYER®-05
SIKABOND®-52 PARQUET



- Visser l'embout découpé en «V» sur l'adaptateur et mettre ce dernier dans la bague du pistolet.
- Percer la poche à son extrémité libre à l'aide d'un cutter ou couper à l'aide d'une tenaille au ras du clip de fermeture et ôter celui-ci.
- Visser la bague et l'adaptateur au pistolet.



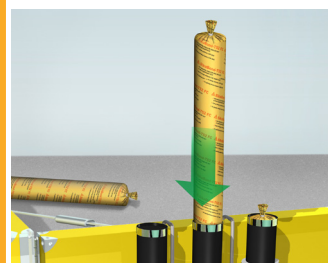
- Dérouler la sous-couche dans le sens des lames de parquet (l'évidement doit être perpendiculaire aux lames). Appliquer la colle en cordon en remplissant tous les évidements.
- Déposer les lames de parquet sur la colle dans les 50 minutes suivant l'application.
- S'assurer du bon contact du parquet avec la colle au fur et à mesure de la pose.
- Si nécessaire, le parquet sera poncé après 18 heures.

SYSTÈME AVEC ÉPANDÉUR

SIKABOND® DISPENSER 1800-POWER
SIKABOND®-52 PARQUET 1800 ML



- Visser la tête de vis du distributeur.
- Remplir le distributeur avec une poche de colle SikaBond®-52 1800 ml, coupez le bout de la poche avec un cutter ou une tenaille de manière à enlever la bague de fermeture de la poche.
- Remonter la tête du distributeur.



- Appliquer l'adhésif avec le distributeur sur la surface à une vitesse constante, les poches non utilisés peuvent rester dans le distributeur pendant 10 jours maximum à RHV 50% / +23°C.
- Consulter le manuel du distributeur pour les instructions de nettoyage.
- Si nécessaire, le parquet sera poncé après 12 heures.