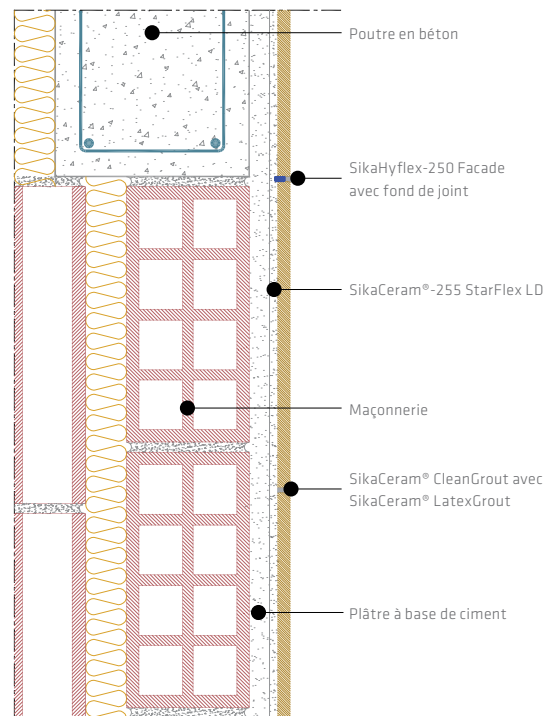


# POSE DE CARRELAGES EN FAÇADES

Pour les carrelages de façades, Sika a mis au point des colles et des mortiers pour joints à faible module d'élasticité, pouvant supporter des écarts de températures fréquents ainsi que les déformations thermiques des différents matériaux de façade.

Les colles à base de ciment pour les carrelages des façades extérieures présentent une teneur élevée en polymères et sont extrêmement flexibles. Elles s'appliquent en deux couches pour éviter la formation de bulles d'air sous les carrelages. Le mortier de jointoiment à base de ciment est étanche, hautement flexible, résistant à l'abrasion et présente une résistance mécanique élevée. Le mortier est mélangé avec un latex spécial pour encore améliorer ses performances. Enfin, l'esthétique de l'étanchéité des joints et périmètres est assurée par un mastic silicone ou à base de polyuréthane coloré, deux matières élastiques et à faible module d'élasticité, adapté à la réalisation des joints et au comblement des fissures sujets à d'importantes déformations.

Coupe verticale



# KNOW-HOW FROM SITE TO SHELF



Votre distributeur Sika:

Les conditions générales de vente et de livraison les plus récentes sont d'application pour les produits Sika. Consulter toujours la notice technique la plus récente avant toute application ou utilisation d'un produit. Tous droits de reproduction réservés.

**SIKA BELGIUM NV**  
 Venecoweg 37  
 9810 Nazareth  
 Belgium  
 Tél. +32 (0)9 381 65 00  
 Fax +32 (0)9 381 65 10  
 www.sika.be

© Sika Belgium nv / Refurbishment / Editeur responsable: B. Van Sever / 12/2014

# POSE DE CARRELAGES EN FAÇADES



# SYSTÈME DE POSE DE CARRELAGES EN FAÇADES



## TRAITEMENT DES SURFACES



1

### Sika MonoTop®

Mortier d'égalisation et de réparation mono-composant, à base de ciment et enrichi au moyen de polymères, pour réaliser un support sain et uniforme pour les travaux d'étanchéité et de carrelage.

## MORTIER-COLLE



2

### SikaCeram®-255 StarFlex LD

Colle à carrelages haute performance à faible émission de poussière, présentant une flexibilité élevée et une teneur élevée en polymères, pour le collage de carrelages en céramique, pierre naturelle et de grand format non soumis à l'humidité en épaisseurs de couche jusqu'à 15 mm. Conçue pour les carrelages des façades, pour la pose sur des sols chauffants, dans des piscines et sur des sols industriels (Classe C2TE - S1).

## MORTIER DE JOINTOIEMENT



+

3

### SikaCeram® CleanGrout

Mortier à base de ciment pour largeurs de joints de 1 à 8 mm. Étanche, fongicide, anti-bactérien, présentant une résistance élevée à l'abrasion et des couleurs très stables (Classe CG2). Mélanger avec:



### SikaCeram® LatexGrout

Latex synthétique utilisé comme additif spécial pour améliorer les performances des mortiers à base de ciment. Il améliore leur flexibilité tout en réduisant l'absorption d'eau (Classe S1 atteinte).

## MASTIC DE JOINTOIEMENT



4

### SikaHyflex®-250 Facade

Mastic de jointoiment élastique hautes performances à base de polyuréthane i-Cure®. Convient pour l'extérieur ou l'intérieur.