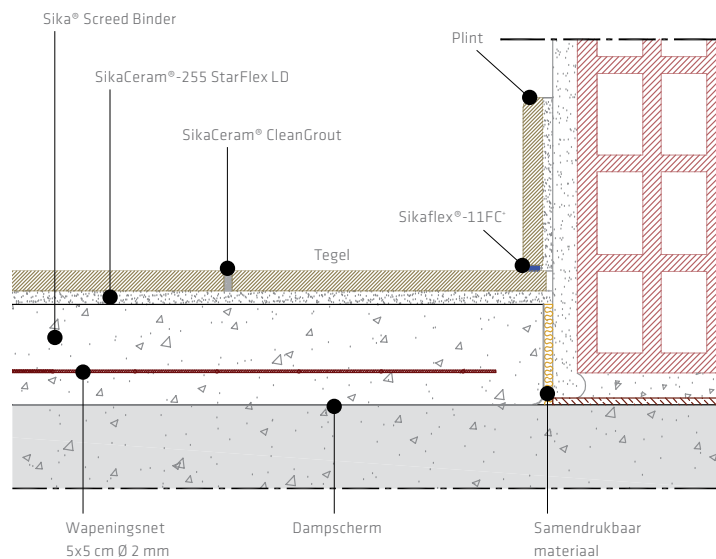


BETEGELINGSSYSTEEM VOOR PORSELEINEN TEGELS

Porseleinen tegels zijn een zeer duurzaam type keramische tegels. Ze worden geproduceerd onder een hogere druk en temperatuur zodat ze uiterst hard en niet-absorberend zijn. Daarom zijn ze ideaal voor vloeren in openbare en commerciële ruimtes die onderhevig zijn aan veel voetverkeer zoals in luchthavens, treinstations, winkelcentra en showrooms. Voor deze zones en blootstellingsomstandigheden is het nodig om een betegelingsysteem te gebruiken dat in staat is om de hoge belastingen die op de vloer komen te weerstaan, deze veilig op te nemen of te transfereren.

Dit betekent dat er een ondergrond moet voorzien worden met een hoge druksterkte en treksterkte, en dat er een nieuwe generatie van polymeer gemodificeerde tegelijm moet toegepast worden voor het kleven van niet-absorberende materialen. Er dient ook een flexibele voegmortel met een goede mechanische sterkte en slijtvastheid te worden aangebracht, gevolgd door een hoogperformante elastische voegkit op basis van silicone of polyurethaan voor alle bewegende voegen of aansluitingen.



KNOW-HOW FROM SITE TO SHELF



Uw Sika verdeler:

Op Sika producten is de meest recente versie van onze algemene leverings- en verkoopvoorwaarden van toepassing. Raadpleeg altijd eerst het meest recente technisch informatielidblad voordat u een product gaat gebruiken of verwerken. Aan deze uitgave mogen geen rechten worden ontkend.

SIKA BELGIUM NV
Venecoweg 37
9810 Nazareth
Belgium
Tel. +32 (0)9 381 65 00
Fax +32 (0)9 381 65 10
www.sika.be

© Sika Belgium nv / Refurbishment / Verantwoordelijke uitgever: B. Van Smeer / 12/2014

BUILDING TRUST 

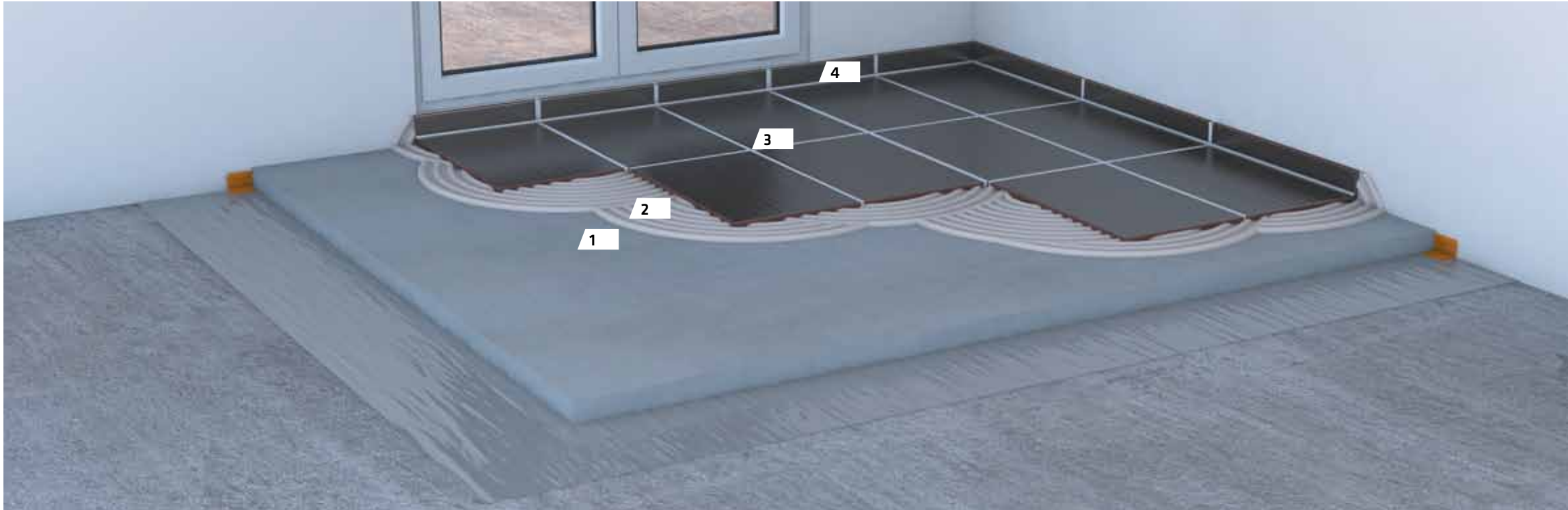
BETEGELINGSSYSTEEM PORSELEINEN TEGELS



BUILDING TRUST



BETEGELINGSSYSTEEM VOOR PORSELEINEN TEGELS



OPPERVLAKTEBEHANDELING

1



Sika Screed® Binder

Sneldrogend hydraulisch bindmiddel dat wordt toegepast om dekvloeren (4 - 10 cm) te produceren met normale uitharding en laag krimpgehalte; voor binnen- en buitengebruik. Moet met aggregaten worden gemengd.

TEGELLIJM

2



SikaCeram®-255 StarFlex LD

Stofarme, hoogperformante, vervormbare tegellijm met een hoog polymeergehalte, geschikt voor het verlijmen van keramische, natuursteen en groot formaat tegels in laagdiktes tot 15 mm. Ontworpen voor betegeling op vloerverwarming en industriële vloeren (Klasse C2TE - S1).

VOEGMORTEL

3



SikaCeram® CleanGrout

Cementgebonden voegmortel voor voegen van 1-8 mm breed. Waterbestendig, schimmelwerend en antibacterieel, met hoge slijtvastheid en zeer stabiele kleuren (Klasse CG2). Kan gemengd worden met: SikaCeram® T-Latex (S1).

VOEGKIT

4



Sikaflex®-11FC*

Elastische voegkit op basis van polyurethaan met hoge mechanische sterkte, voor gebruik in horizontaal en verticaal bewegende voegen en aansluitingen, zowel binnen als buiten.