



Systeme SikaTack[®] Panel
L'ÉLÉGANCE
DANS LE REVÊTEMENT MURAL

BUILDING TRUST





ESTHÉTIQUE ET ÉLÉGANT

Une bonne architecture est l'élément essentiel d'un bâtiment esthétiquement réussi qui allie également confort de vie moderne, économies d'énergie et investissement durable. La façade devrait être l'élément déterminant d'un bâtiment bien conçu. Quand il s'agit de façades ventilées, Sika propose un système de collage qui peut parfaitement répondre aux exigences décrites ci-avant. Avec le système SikaTack® Panel, il n'est plus nécessaire d'utiliser des vis ou des rivets inesthétiques pour fixer les panneaux.

Ainsi, le panneau peut déployer toute sa beauté d'origine.

En tant qu'entreprise opérant au niveau international, nous sommes le partenaire de nos clients dans le monde entier. Sika est représentée par ses propres filiales dans 90 pays, garantissant ainsi à ses clients une qualité optimale dans la gestion des commandes, les livraisons, le support technique et commercial ainsi que dans les conseils en matière d'application.

TABLE DES MATIÈRES

- 04** Le principe du système

- 05** SikaTack® Panel

- 06** Les avantages du système

- 08** Les produits du système

- 09** L'histoire du primaire noir

- 10** Étapes de l'application

- 12** Nos prestations - vos avantages

- 14** Références

Image de la couverture :

Nom du projet : City Square Mortsel

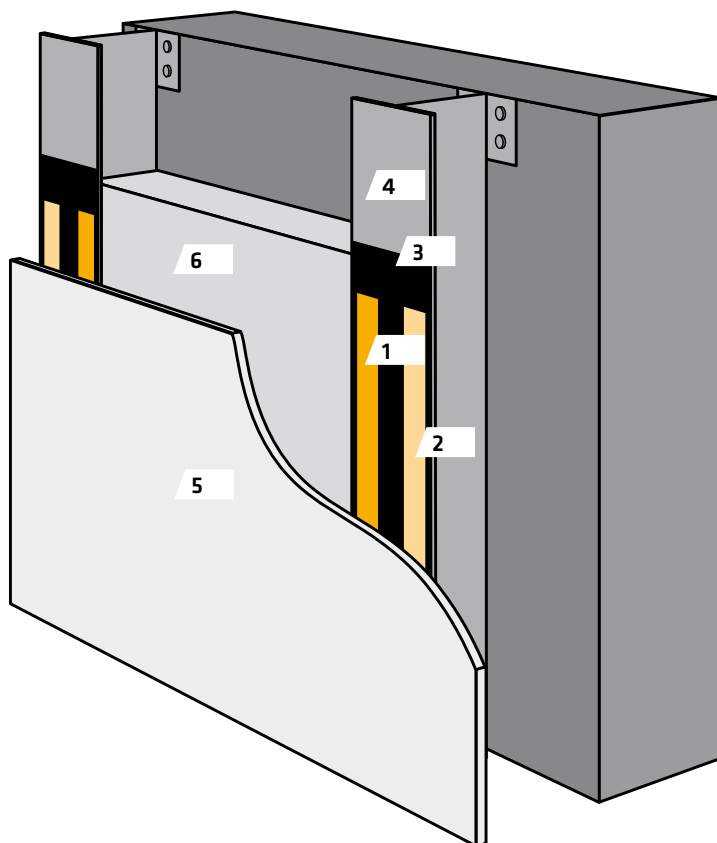
Architecte : Abscis Architecten

Produit : EQUITONE [tectiva] TE 80

LE PRINCIPE DU SYSTÈME

SikaTack® Panel

Sika fournit le système de collage pour des façades ventilées.



- 1 Colle SikaTack® Panel - Colle structurelle monocomposant, polymérisant sous l'action de l'humidité
- 2 Ruban adhésif SikaTack® Panel - Ruban en mousse PE à cellules fermées avec colle sensible à la pression pour une préfixation des panneaux
- 3 SikaTack® Panel primer - primaire d'accrochage pigmenté, à base de solvant
- 4 Système de rail en aluminium
- 5 Panneau de façade
- 6 Matériau d'isolation (laine de roche par ex.)



SikaTack® Panel

POUR LE REVÊTEMENT DE MURS INTÉRIEURS ET EXTÉRIEURS

Avec le système de collage SikaTack® Panel, les revêtements de finition peuvent être fixés sur un cadre de support, ce qui permet une grande liberté de conception sans fixations inesthétiques. La nature élastique permanente du système SikaTack® Panel, combinée à une très bonne adhérence sur toute une variété de supports de panneaux, tient compte les dilatations naturelles des différents matériaux de construction pendant la durée de vie des panneaux. Ce système simple et

ingénieux offre au concepteur et à l'installateur de nombreux avantages par rapport à des systèmes comparables de fixation mécanique invisible. Le système de collage SikaTack® Panel convient pour la fixation de matériaux composites, de céramique, de stratifié haute pression, de panneaux de revêtement à base de ciment ainsi que de nombreux supports métalliques et poudrés.

POUR UN REVÊTEMENT DE FAÇADE VENTILÉ AVEC PANNEAUX

Le vent et la pluie peut s'infiltrer par les joints et les ouvertures d'une façade de bâtiment typique à cause de l'action du vent ou de différences de pression internes et externes.

Une revêtement de façade ventilé permet d'éviter ces problèmes grâce au phénomène d'égalisation de pression. Le principe d'égalisation de pression du revêtement de façade

assure une excellente étanchéité de l'ossature du bâtiment en éliminant les facteurs permettant à la pluie de pénétrer dans la façade. Ce revêtement de façade est un concept testé et éprouvé qui est le fruit de nombreuses années d'expérience dans le développement de systèmes légers relativement faciles à installer et actuellement disponibles sur le marché.



LES AVANTAGES DU SYSTÈME

QUE CE SOIT POUR UNE CONSTRUCTION NEUVE OU UNE RÉNOVATION, LE SYSTÈME SikaTack® Panel PRÉSENTE DE NOMBREUX AVANTAGES.

- Esthétiquement harmonieux- aucune vis, ni rivet apparent
- Collage élastique - tension uniforme sur l'ensemble du panneau, ce qui permet d'éviter toute déformation des panneaux
- Extrêmement rentable grâce à une installation rapide et économique
- La couche adhésive empêche la corrosion galvanique
- Performance thermique accrue sur les murs extérieurs
- Homologué par le DIBT; l'institut allemand pour la technique de construction et le BBA britannique
- Plus de 20 ans d'expérience et des références mondiales
- Un seul système de montage pour tous les types de panneaux

Le système SikaTack® Panel coûte jusqu'à 40 % de moins qu'un système de fixation mécanique invisible.

DES ANNÉES D'EXPÉRIENCE

Sika a été parmi les premiers à reconnaître les nombreux avantages du collage élastique par rapport à la fixation mécanique pour panneaux de façade. C'est en 1990 qu'ont été réalisées les premières façades avec des panneaux fixés par collage élastique. Les avantages du collage élastique sont évidents et c'est la raison pour laquelle le système a rapidement trouvé ses clients, dans un premier temps en Europe et ensuite, dans le monde entier. Le système SikaTack® Panel conçu à l'époque n'a, à ce jour, rien perdu de sa facilité et de sa sécurité d'utilisation.

Le système SikaTack® Panel a été entièrement testé et homologué par le DIBT et le BBA.

La longue histoire jalonnée de succès et les nombreuses références rendent le système SikaTack® Panel unique.



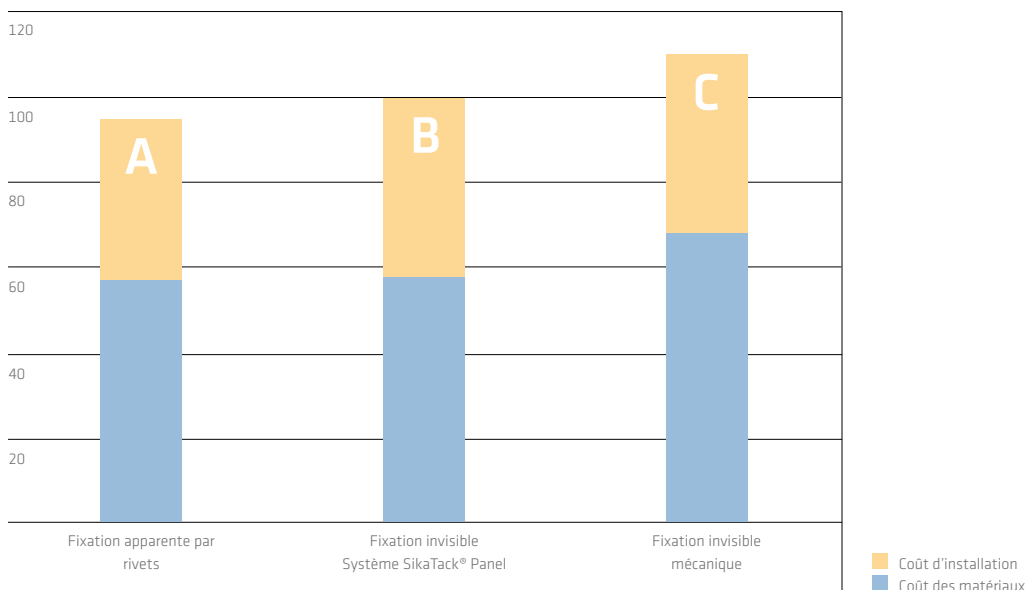
LA VALEUR DE LA BEAUTÉ

Une enveloppe de bâtiment harmonieuse et élégante avec un revêtement de façade avec panneaux collés sans vis, rivets ou autres fixations mécaniques apparentes représente un coût supplémentaire. Une comparaison des coûts entre différents systèmes de panneaux, entre une fixation apparente et une fixation invisible révèle que le coût total du projet est 15 à 25 % plus élevé avec une fixation mécanique invisible. Le coût total avec le système SikaTack® Panel est seulement 0 à 5 % supérieur à celui d'un système de fixation mécanique apparente.

MAIS COMBIEN PEUT VALOIR LA BEAUTÉ ?

Si l'on considère le coût total du projet de façade, le coût du bâtiment et le cycle de vie d'au moins 30 ans, le coût pour une fixation invisible ne représente presque rien, comparé à la valeur de la supériorité technique et de la beauté du bâtiment créée par le système SikaTack® Panel.

DIAGRAMME DE COMPARAISON DE COÛTS



Colonne A : fixation apparente par rivets pour une construction en aluminium et panneaux composite : coût total du projet divisé en coût des matériaux et coût d'installation.

Colonne B : fixation invisible avec le système SikaTack® Panel : le coût total est 0 à 5 % plus élevé que celui de la fixation apparente.

Colonne C : fixation invisible avec le système de fixation

mécanique : le coût total est 15 à 25% plus élevé que celui de la fixation invisible avec le système SikaTack® Panel.

LES PRODUITS DU SYSTÈME

LE SYSTÈME SikaTack® Panel est composé de la colle SikaTack® Panel et du ruban adhésif SikaTack® Panel tape, en plus d'agents de prétraitement de surface.

Le ruban adhésif double face est utilisé pour le support temporaire des panneaux de revêtement pendant le durcissement de la colle SikaTack® Panel. La colle SikaTack® Panel est une colle polyuréthane monocomposant à base de résine, qui polymérise sous l'action de l'humidité et peut résister à des conditions climatiques et à des charges dynamiques et statiques extrêmes. Une fois durcie, la colle reste en permanence élastique afin de tenir compte de la dilatation thermique des différents maté-

riaux de construction. Elle élimine la fatigue de contrainte aux angles des panneaux et empêche tout effet de pont thermique.

Pour calculer la ligne de colle en fonction du poids et de la taille des panneaux, de la charge maximale du vent et des différences de température, contactez votre Centre de compétences FFI de Sika.

Colles du système SikaTack® Panel

	Colle SikaTack® Panel	SikaTack® Panel-50
Base	Colle structurelle en polyuréthane monocomposant, polymérisant sous l'action de l'humidité	Colle structurelle en silicone monocomposant, polymérisant sous l'action de l'humidité
Application courante	Revêtement de murs extérieurs avec des panneaux opaques.	Revêtement de murs extérieurs avec des panneaux opaques, principalement des panneaux à base de ciment poreux et du verre imprimé et émaillé.
	Certifié et homologué par le DIBT; l'institut allemand pour la technique de construction et le BBA britannique	Testé suivant EN 13501
Couleur	Ivoire	Gris S6
Conditionnement	Cartouche de 300 ml Unipack de 600 ml	Unipack de 600 ml
Temps de formation de peau	20 min.	15 min.
Durée de conservation	9 mois	9 mois
Température de service	-40 - 90 °C (-40 - 195 °F)	-40 - 150°C (-40 - 300°F)

Accessoires du système SikaTack® Panel

Le produit	Application	Couleur	Conditionnement	Durée de conservation
Ruban adhésif SikaTack® Panel	Ruban en mousse PE à cellules fermées, avec colle sensible à la pression pour une préfixation des panneaux	Anthracite	Rouleaux 33 m Épaisseur 3 mm, largeur 12 mm	24 mois
SikaTack® Panel primer	Primaire noir, pigmenté	Noir	Bidon d'1 litre	9 mois
Sika® Primer-210	Pour le prétraitement de certains types de panneaux	Transparent	Bidon de 250 ml, 1 litre	9 mois
Sika® Aktivator-205	Agent d'accrochage	Transparent	Bidon de 250 ml, 1 litre	12 mois
Sika® Remover-208	Produit d'enlèvement de la colle non durcie	Transparent	Bidon de 250 ml, 1 litre, 5 litres	24 mois

L'HISTOIRE DU PRIMAIRE NOIR

SIKA GARANTIT UNE adhérence durable et fiable entre les panneaux, la colle et l'ossature. Et une bonne adhérence durable commence par des supports propres et bien préparés.

Les colles élastiques présentent une viscosité relativement élevée qui réduit la « mouillabilité » lorsqu'elles adhèrent à une surface. Les agents de prétraitement et les primaires sont capables de créer un lien entre le support et la colle, ce qui garantit une adhérence de longue durée.

PRÉTRAITEMENT RECOMMANDÉ PAR SIKA

Sika® Aktivator-205 est un liquide contenant des solvants et des agents d'accrochage. L'application est facile à réaliser par wipe on. Après application, le produit ne forme pas de pellicule et seule une légère différence de brillance peut être visible.

SikaTack® Panel primer est un primaire noir « tout en un » qui contient des solvants, des agents d'accrochage et un liant réactif. Le primaire forme une pellicule après l'évaporation des solvants et réagit avec l'humidité ambiante. En même temps, il sert à combler les pores (homogénéisation de la surface) et à consolider la surface. Le but de l'application du primaire est d'obtenir une pellicule fine et homogène. Cela peut être obtenu avec plusieurs ressources d'application (pinceau, feutre primaire ou Sika® PowerClean Aid).

L'expérience de Sika dans le collage de plusieurs millions de mètres carré de panneaux au cours des 25 dernières années témoigne de l'efficacité de nos produits et de la pertinence de nos conseils.

UTILISER DES SYSTÈMES DE PRÉTRAITEMENT SIKA GARANTIT :

- Une sécurité d'application et une qualité constante sur la face collée
- Une adhérence de longue durée
- Une trace visuelle là où le primaire noir a déjà été appliqué
- Un effet d'ombre dans l'espace entre les panneaux

L'histoire du primaire noir de Sika se résume en deux mots : tranquillité d'esprit.

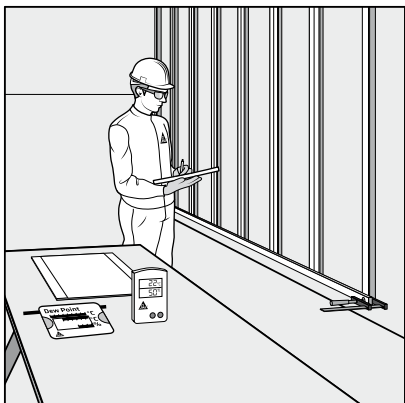


ÉTAPES DE L'APPLICATION

Avant la pose de vos panneaux, vérifiez toujours avec le service technique Sika la validité et le prétraitement de vos types de panneaux.

Pour la pose du système SikaTack® Panel sur une ossature bois, veuillez respecter les demandes techniques de la fiche technique du produit SikaTack® Panel (p.e. humidité du support, température extérieure et support, etc)

1

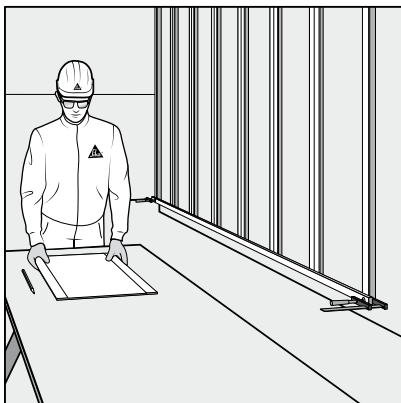


Il est très important de bien préparer la zone de travail avant de procéder au collage. Marquez avec précision l'endroit où doit être collé le premier panneau sur l'ossature ou utilisez une référence fixée sur l'ossature.

Notez toutes les informations importantes.

Température ambiante 5 - 35 °C

2



Les surfaces à coller doivent être propres, sèches et exemptes de graisse. Poncez à l'aide d'un tampon abrasif (grain 80) le panneau et l'ossature lorsque cela est recommandé pour le système spécifique.

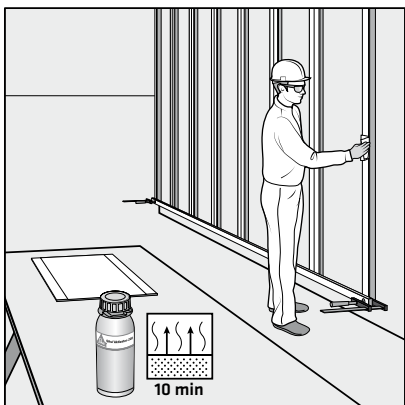
Demandez au représentant Sika ou au fournisseur de panneaux des conseils spécifiques sur les étapes de prétraitement.

3



Enlevez la poussière à l'aide d'un essuie-tout ou d'un papier de nettoyage non pelucheux.

4



Appliquez sur les faces à coller le produit Sika® Aktivator-205. Utilisez un essuie-tout ou un papier de nettoyage propre et non pelucheux et essuyez toujours dans la même direction (les papiers souillés doivent être remplacés).

Laissez sécher pendant 10 minutes.

5



Secouez vigoureusement le récipient de SikaTack® Panel primer (vous devez entendre clairement le mouvement des billes d'acier dans le récipient). Appliquez une couche fine et uniforme de SikaTack® Panel primer sur toute la surface à l'aide d'un pinceau, Sika® Cleaner PCA ou un feutre primaire.

Laissez sécher pendant au moins 30 minutes.

6



Appliquez le ruban adhésif SikaTack® Panel sur toute la longueur des profilés verticaux et parallèlement aux bords.

N'enlevez pas encore le film de protection.

7



Appliquez la colle SikaTack® Panel en cordon triangulaire au moyen de la pointe triangulaire fournie (largeur de 8 mm, hauteur de 10 mm) en laissant un espace d'au moins 5 mm par rapport au ruban adhésif et au bord de la latte.

8



Enlevez le film de protection du ruban adhésif SikaTack® Panel.

9



Positionnez tout d'abord le panneau de revêtement dans la position souhaitée en veillant à ce qu'il ne touche pas le ruban adhésif. Ensuite, appuyez fermement jusqu'à ce qu'il soit en contact avec le ruban adhésif SikaTack® Panel.

POUR LES INSTRUCTIONS D'APPLICATION COMPLÈTES, CONSULTEZ LA DERNIÈRE FICHE PRODUIT ET LE GUIDE GÉNÉRAL DU SYSTÈME SikaTack® Panel.



NOS PRESTATIONS – VOS AVANTAGES

Prestation	Avantages
Conseils en construction	<ul style="list-style-type: none"> ■ Analyse et conseils en matière d'adéquation au collage pour les systèmes de façades et de fenêtres ■ Conseils sur des améliorations du système, comme le choix du matériau ou le dimensionnement
Essais fonctionnels	<ul style="list-style-type: none"> ■ Support avec des prototypes ■ Essais fonctionnels / plan d'essais de l'ensemble du système pour vérifier la compatibilité, l'adhérence et la fonction
Technique d'application	<ul style="list-style-type: none"> ■ Conseils actifs, dont le choix de la bonne technique d'application ■ Assistance dans l'ingénierie des systèmes et équipements / technique de collage ■ Support avec des procédures d'application et qualité
Formation des applicateurs	<ul style="list-style-type: none"> ■ Préparation de manuels d'utilisation pour le collage, en conformité avec les normes internationales et locales ■ Formation en usine et sur site pour les applicateurs
Agréments externes	<ul style="list-style-type: none"> ■ Expérience pratique



NOTRE COMPÉTENCE CLÉ – DE LA CONCEPTION À LA RÉALISATION

Sika conçoit des solutions de collage et de jointoiment en étroite collaboration avec ses clients du secteur des façades et des fenêtres. Pour Sika, cela signifie non seulement développer des solutions technologiques de premier ordre satisfaisant aux exigences techniques et commerciales du client, mais également veiller à fournir les prestations adéquates tout au long des phases de conception, d'élaboration des prototypes, de validation et de production. Les experts des départements R&D, Service Technique et Ingénierie système de Sika sont spécialisés dans l'élaboration de solutions uniques orientées sur les besoins du client.



CONCEPTION ET INGÉNIERIE SYSTÈME

Il existe actuellement une forte demande pour des colles et des mastics adaptés au type d'application ainsi que pour des méthodes de construction innovantes, ce qui nécessite une bonne assistance en matière de conception et d'application. En collaboration avec les clients, les Centres de compétences FFI de Sika élaborent les solutions les mieux adaptées pour atteindre les résultats souhaités. Au bout du compte, cela se traduit par une diminution des coûts de production, une fiabilité accrue du produit, un renforcement de l'attrait esthétique et des délais d'exécution plus rapides, ce qui ajoute de la valeur aux activités des clients de Sika.



SERVICE TECHNIQUE

Les centres de Service Technique Sika présents dans le monde entier ont pour mission de proposer les meilleures pratiques en termes de sélection, de validation et d'application des produits Sika. Grâce à sa proximité avec ses clients, le Service technique Sika peut réaliser des tests de projet rapides et fiables, sur la base des normes internationales et locales en vigueur. De même, il peut assurer une communication et une compréhension optimales dans la langue locale tout au long du processus de développement des applications techniques afin de garantir les meilleurs résultats.



RÉFÉRENCES





5



6



7

- 1 South Huyton Community Learning Centre, Knowsley, Royaume-Uni
- 2 John Lewis Store, Liverpool, Royaume-Uni
- 3 Lambeth Water Tower, Kennington Londres, Royaume-Uni
- 4 Centre de service WIS, Theresienwiese, Munich, Allemagne
- 5 Sony Ericsson Head Office, Anstey Park, Coventry, Royaume-Uni
- 6 Concession BMW/Mini, Beddington, Royaume-Uni
- 7 Siège social de l'entreprise IMF Lannach, Autriche

SIKA - VOTRE PARTENAIRE LOCAL AVEC UNE PRÉSENCE MONDIALE



- Sur 6 continents
- Dans 97 pays
- Plus de 170 établissements de production et de commercialisation
- 17.000 employés dans le monde

Sika est un fournisseur actif dans le monde entier dans la construction et l'industrie sur le marché des spécialités chimiques. Sika est leader dans le domaine des matériaux de processus utilisés pour l'étanchéité, le collage, l'amortissement, le renforcement et la protection de constructions portantes dans le bâtiment (construction et pose d'infrastructure) et dans l'industrie (production de véhicules, éléments de construction et appareils).

Les lignes de produit de Sika se distinguent par la qualité supérieure des adjuvants de béton, des mortiers spécialisés, des joints et colles, des matériaux d'amortissement et de renforcement, des systèmes pour le renforcement structurel, des sols industriels et des membranes. Possédant dans le monde plus de 170 établissements et employant environ 17.000 personnes, Sika est en mesure de contribuer au niveau local au succès de ses clients.

Les conditions générales de vente et de livraison les plus récentes sont d'application pour les produits Sika. Consulter toujours la notice technique la plus récente avant toute application ou utilisation d'un produit. Tous droits de reproduction réservés.



Sika Belgium nv
Venecoweg 37
9810 Nazareth
Belgique

Contact
Tél. +32 9 381 65 00
Fax +32 9 381 65 10
info@be.sika.com