

Sikacryl 621 Fire+

PRESTATIEVERKLARING

Nr. 79744211

1	UNIEKE IDENTIFICATIECODE VAN HET PRODUCTTYPE:	79744211
2	BEOOGD(E) GEBRUIK(EN):	EAD 350141-00-1106:2017 Brandwerend en afdichtend product: Lineaire voeg- en spleetafdichtingen
3	FABRIKANT:	SIKA SERVICES AG Tüffenwies 16-22 8064 Zürich
4	GEAUTORISEERDE VERTEGENWOORDIGER:	
5	HET SYSTEEM OF DE SYSTEMEN VOOR DE BEOORDELING EN VERIFICATIE VAN DE PRESTATIEBESTENDIGHEID	Systeem 1
6b	EUROPEES BEOORDELINGSDOCUMENT :	EAD 350141-00-1106:2017
	Europese technische beoordeling:	ETA-21/0889 van 2021/10/20
	Technisch beoordelingsinstantie:	DBI-CERTIFICERING A/S
	Aangemelde instantie(s):	2531

7 AANGEGEVEN PRESTATIE(S)

Essentiële kenmerken	Prestaties	AVCP	Geharmoni- seerde technische specificatie
Reactie bij brand	D – s1, D1	Systeem 1	
Brandwerendheid	Bijlage A	Systeem 1	
Inhoud, emissie en/of vrijkomen van gevaarlijke stoffen	Geen prestaties beoordeeld	Systeem 1	
Waterdoorlaatbaarheid	Geen prestaties beoordeeld	Systeem 1	
Vrijkomen van gevaarlijke stoffen	Geen prestaties beoordeeld	Systeem 1	
Mechanische weerstand en stabiliteit	Geen prestaties beoordeeld	Systeem 1	
Weerstand tegen stoten/beweging	Geen prestaties beoordeeld	Systeem 1	EAD
Adhesie	Geen prestaties beoordeeld	Systeem 1	350141-00- 1106:2017
Duurzaamheid	Z2	Systeem 1	
Bewegingsvermogen	Geen prestaties beoordeeld		
Cyclus van perimeterafdichtingen voor gordijnmuren	Geen prestaties beoordeeld		
Compressieset	Geen prestaties beoordeeld		
Lineaire expansie bij uitharding	Geen prestaties beoordeeld		
Geluidsisolatie in de lucht	RW(C;CTR)= 62 (-1;-5) dB*	Systeem 1	
Thermische eigenschappen	Geen prestaties beoordeeld	Systeem 1	
Waterdampdoorlaatbaarheid	Geen prestaties beoordeeld	Systeem 1	

* Op 12 mm diepte

A.1 Flexibele wandconstructies conform 2 1) met wanddikte van minimaal 75 mm en minimaal 1 x laag van 12,5 mm wandplaat per zijde

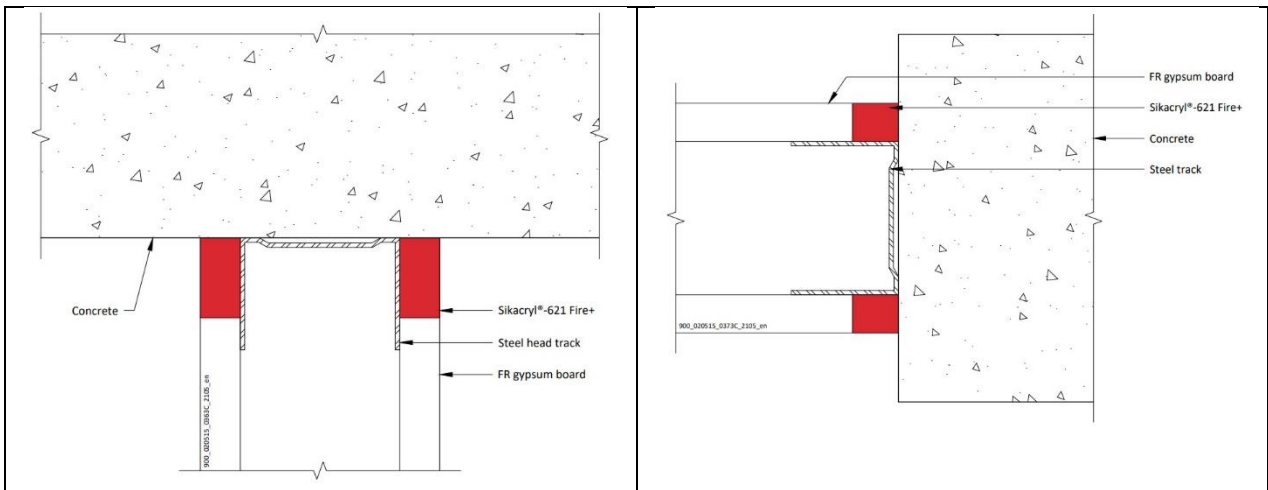
A.1.1 Lineaire voegafdichtingen, tussen de top van de flexibele wand en de onderkant van de betonnen vloer en het verticale uiteinde van de flexibele wand en betonnen wand

Voegafdichting: Sikacryl-621 Fire+ aan beide zijden van de muur, voegbreedtes tot 30 mm	
Constructiegegevens:	

Prestatieverklaring

Sikacryl 621 Fire+
79744211
2021.10 , ver. 1
1549

2/27



A.1.1.1

Ondergrond	Diepte (mm)	Rugsteun (minimaal)	Classificatie
Gipsplaat/ Beton	12,5 min.	50 mm stalen scheidingsschot hoofdrail/-tap	E 60 – T – X – F – W 25 EI 45 – T – X – F – W 25
			E 60 – V – X – F – W 15 EI 45 – V – X – F – W 15

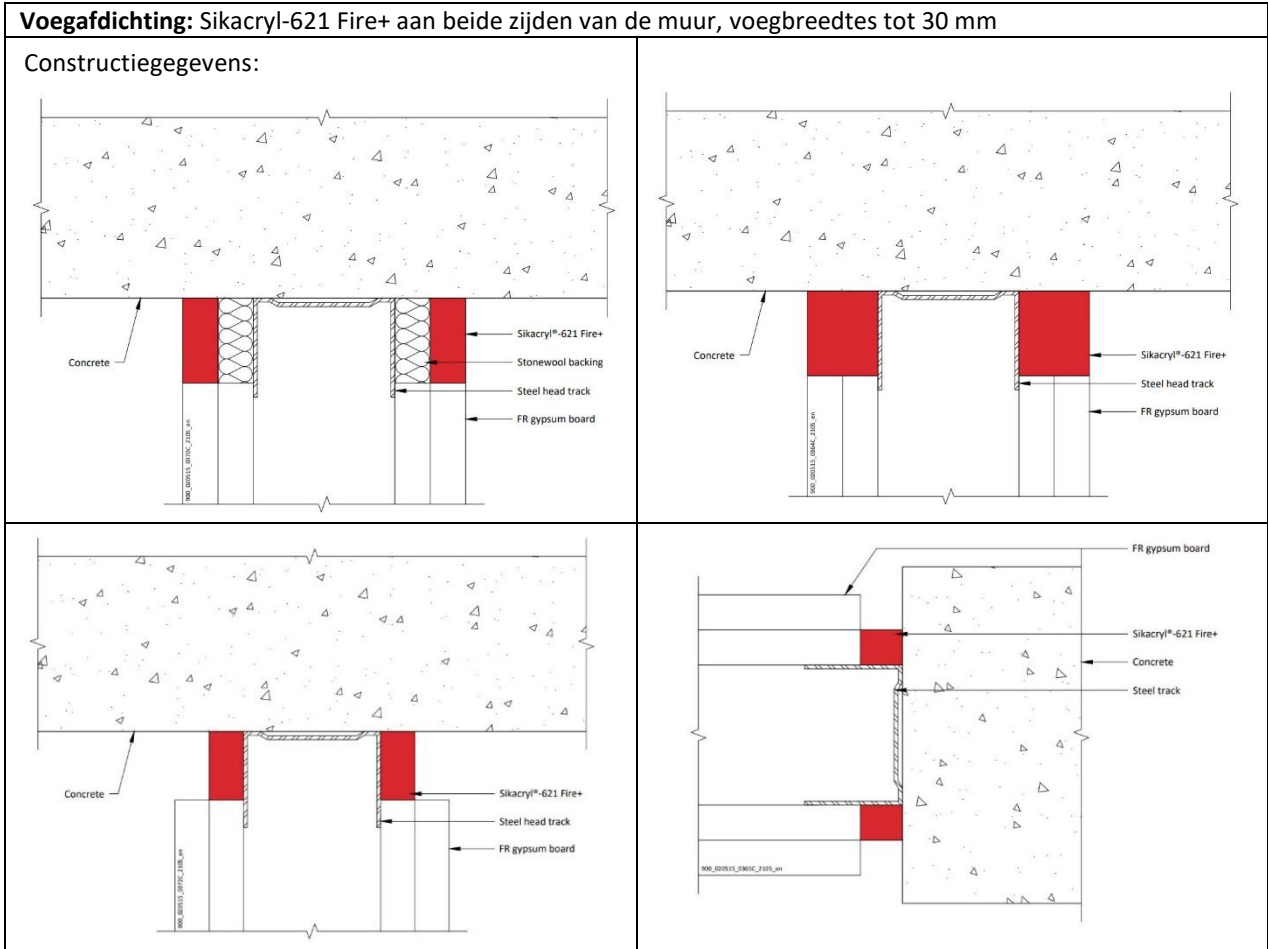
Prestatieverklaring

Sikacryl 621 Fire+
79744211
2021.10 , ver. 1
1549

3/27

A.2 Flexibele wandconstructies conform 1.2.1 met wanddikte van minimaal 100 mm en minimaal 2 x laag van 12,5 mm wandplaat per zijde

A.2.1 Lineaire voegafdichtingen, tussen de top van de flexibele wand en de onderkant van de betonnen vloer en het verticale uiteinde van de flexibele wand en betonnen wand



A.2.1.1

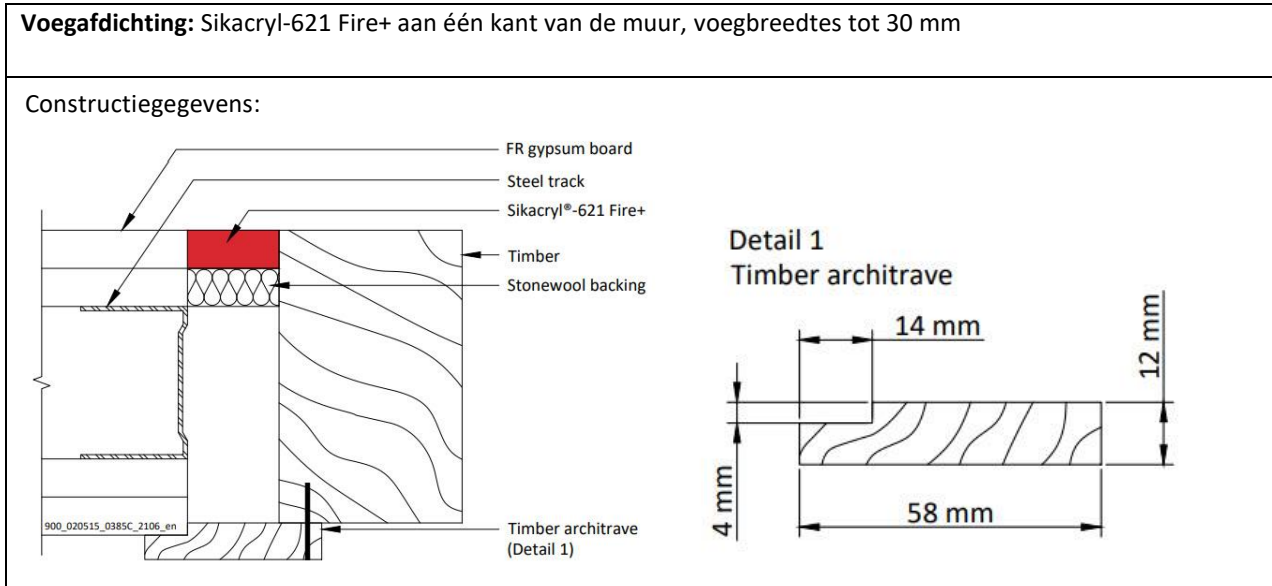
Ondergrond	Diepte (mm)	Rugsteun (minimaal)	Classificatie
Gipsplaat/ Beton	12,5 min.	12,5 mm rotswol 35 kg/m ³ plus 50 mm stalen scheidingsrail	EI 120 – T – X – F – W 30
		20 mm rotswol 35 kg/m ³	EI 120 – V – X – F – W 30
	25 min.	50 mm stalen scheidingsrail/-tap	EI 120 – T – X – F – W 30
	12,5 min.		EI 90 – T – X – F – W 25
			EI 90 – V – X – F – W 15

Prestatieverklaring

Sikacryl 621 Fire+
79744211
2021.10 , ver. 1
1549

A.2.2 Flexibele of stijve wandconstructie met een wanddikte van minimaal 100 mm en houten ondergronden en architraven (deur- en plafond kozijnen)

A.2.2.1 Lineaire voeg- of spleetafdichtingen, verticaal of horizontaal georiënteerd met steunmateriaal



A.2.2.2

Ondergrond	Diepte (mm)	Vlak (minimaal)	Ondersteuning	Classificatie
Flexibele of harde wand/houtwerk	12,5 min.	Enkelzijdige lineaire afdichtingen in flexibele of stijve wanden tegen houten kaders bedekt met architraven aan de andere zijde, bevestigd met stalen pennen van 25 mm in nominale middelpunten van 300 mm.	Rotswol, 12,5 mm diep min. 35 kg/m ³	EI 60 – V – X – F – W 30
				EI 60 – T – X – F – W 30

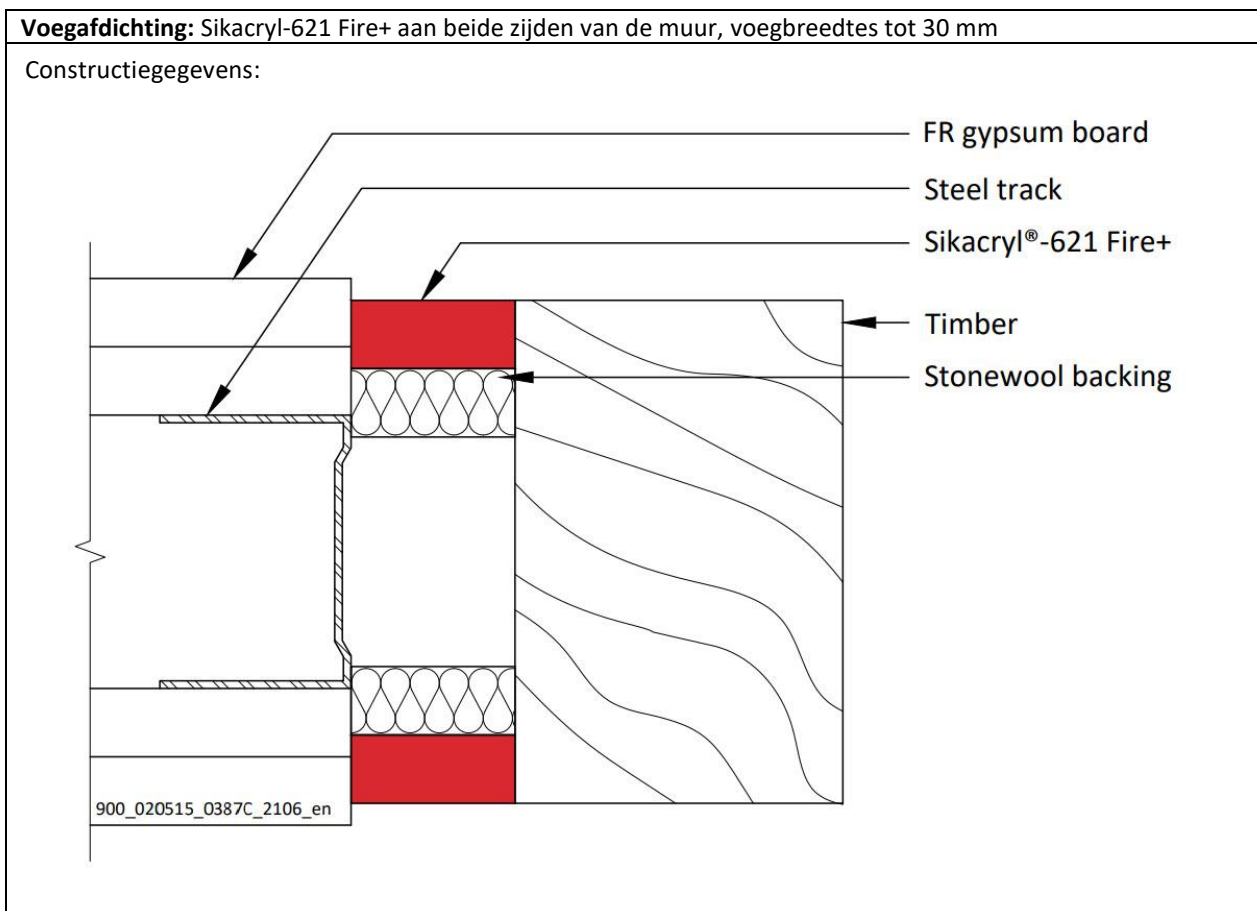
Prestatieverklaring

Sikacryl 621 Fire+
79744211
2021.10 , ver. 1
1549

5/27

A.2.3 Flexibele of stijve wandconstructie met een wanddikte van minimaal 100 mm en houten ondergronden

A.2.3.1 Lineaire voeg- of spleetafdichtingen, verticaal of horizontaal georiënteerd met steunmateriaal



A.2.3.2

Ondergrond	Diepte (mm)	Ondersteuning	Classificatie
Flexibele of harde wand/houtwerk	12,5 min.	Rotswol, 12,5 mm diep min. 35 kg/m ³	E 90 – V – X – F – W 30
			EI 60 – V – X – F – W 30
			E 90 – T – X – F – W 30
			EI 60 – T – X – F – W 30

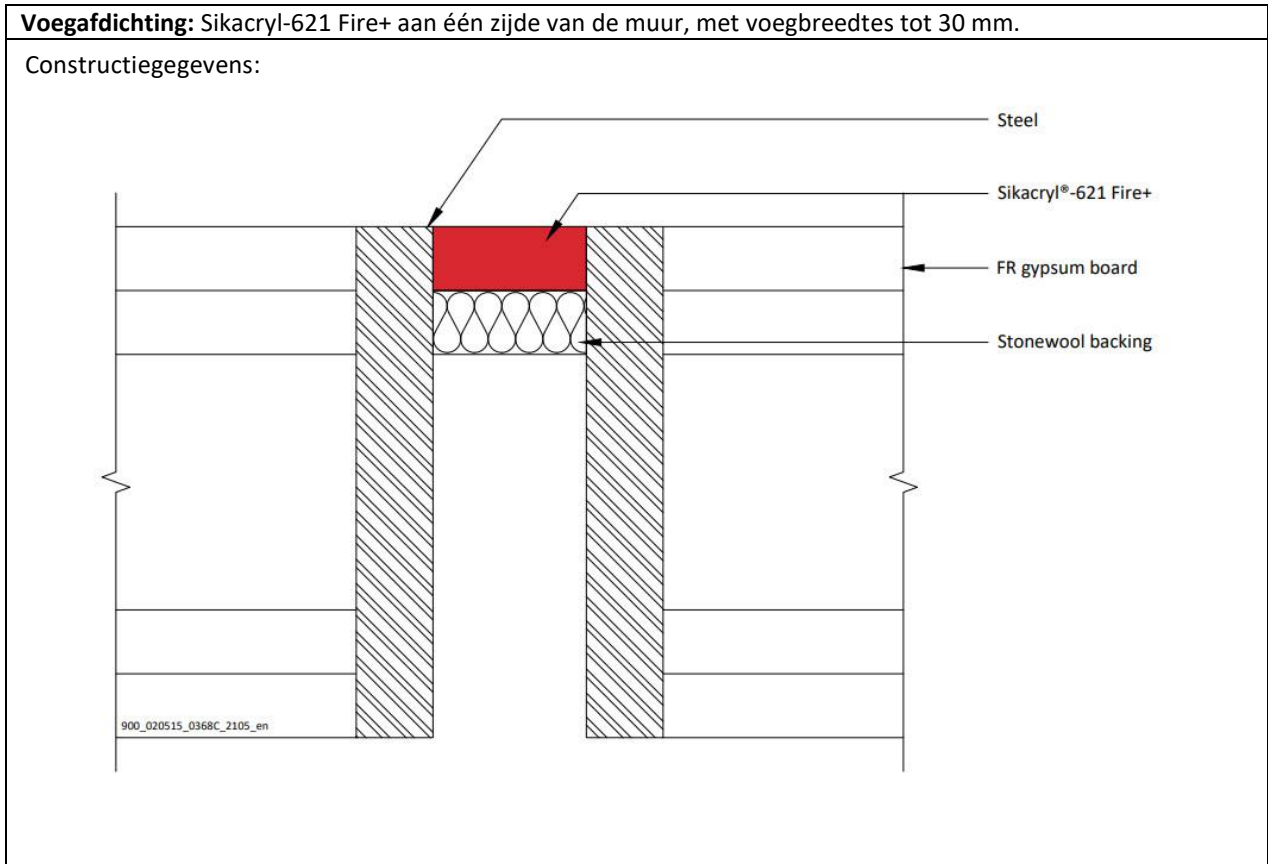
Prestatieverklaring

Sikacryl 621 Fire+
79744211
2021.10 , ver. 1
1549

6/27

A.2.4 Flexibele of stijve wandconstructie met een wanddikte van minimaal 100 mm en stalen ondergronden

A.2.4.1 Lineaire voeg- of spleetafdichtingen, verticaal of horizontaal georiënteerd met steunmateriaal



A.2.4.2

Ondergrond	Diepte (mm)	Ondersteuning	Classificatie
Staal/staal	12,5 min.	Rotswol, 12,5 mm diep min. 35 kg/m ³	E 120 – V – X – F – W 30
			EI 30 – V – X – F – W 30
			E 120 – T – X – F – W 30
			EI 30 – T – X – F – W 30

Prestatieverklaring

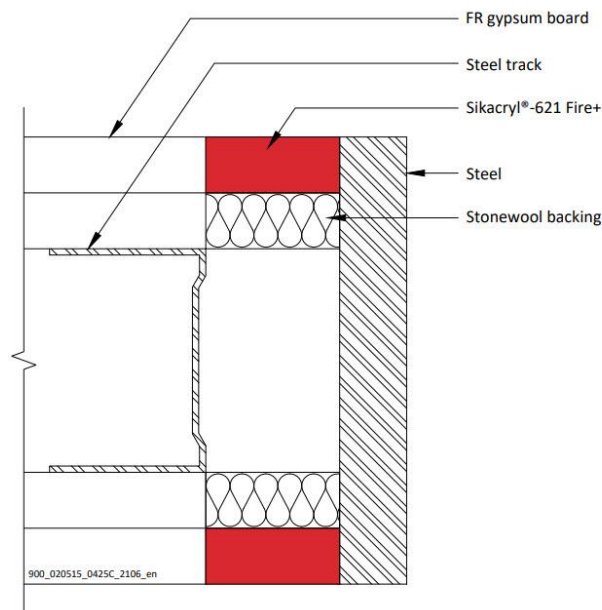
Sikacryl 621 Fire+
79744211
2021.10 , ver. 1
1549

7/27

A.2.5 Lineaire voeg- of spleetafdichtingen, verticaal of horizontaal georiënteerd met steunmateriaal

Voegafdichting: Sikacryl-621 Fire+ aan beide zijden van de muur, met voegbreedtes tot 30 mm.

Constructiegegevens:



A.2.5.1

Ondergrond	Diepte (mm)	Ondersteuning	Classificatie
Flexibele of harde wand/staal	12,5 min.	Rotswol, 12,5 mm diep min. 35 kg/m ³	E 120 – V – X – F – W 30 ¹ EI 30 – V – X – F – W 30 ²
			E 120 – T – X – F – W 30 ³ EI 45 – T – X – F – W 30 ⁴

*Aanvullend en alleen ter informatie.

In de classificaties in tabel A.2.5.1 wordt rekening gehouden met de isolatieprestaties van alle componenten binnen het brandstopsysteem volgens de eisen van EN 1366-4. Dit omvat temperatuurbeoordeling van de stalen ondergrond.

Met betrekking tot elk van de bovenstaande classificaties hebben de temperaturen die op de afdichting (exclusief de ondersteunende constructie) zijn geregistreerd, na de volgende tijden (afgerond) de maximaal toegestane waarde overschreden:

¹ 120, ² 90, ³ 120, ⁴ 60

Prestatieverklaring

Sikacryl 621 Fire+
79744211
2021.10 , ver. 1
1549

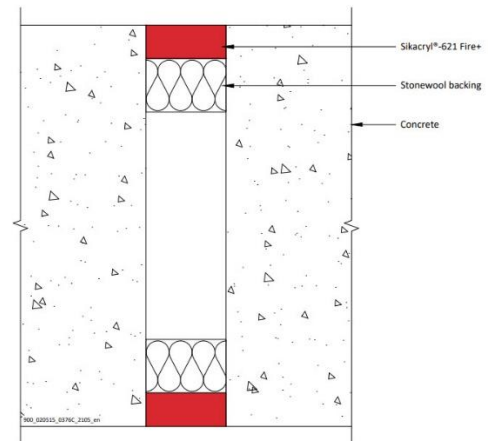
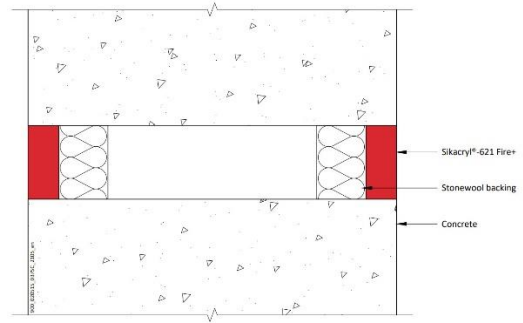
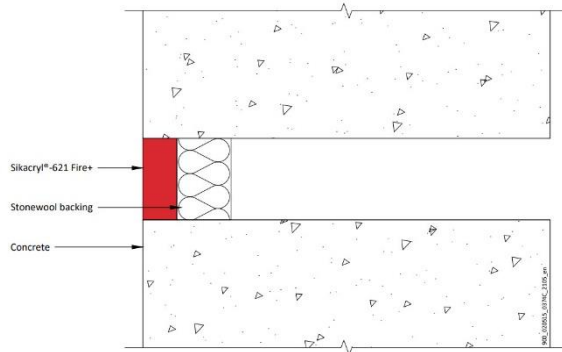
8/27

A.3 Stijve wandconstructies conform 1.2.1 met een wanddikte van minimaal 150 mm

A.3.1 Lineaire voeg- of spleetafdichting, tussen de top van de stijve wand en de onderkant van de betonnen vloerplaat / tussen stijve wanden

Voegafdichting: Sikacryl-621 Fire+ aan een willekeurige zijde (of een positie tussen) of beide zijden van de muur, voegbreedtes tot 30 mm

Constructiegegevens:



Prestatieverklaring

Sikacryl 621 Fire+
79744211
2021.10 , ver. 1
1549

9/27

A.3.1.1

Ondergrond	Diepte (mm)	Rugsteun (minimaal)	Classificatie
Metselwerk/ Beton	25 min. (één zijde)	20 mm rotswol 40 kg/m ³	E 240 – T – X – F – W 30 EI 60 – T – X – F – W 30
	15 min. (beide zijden)		EI 240 – V – X – F – W 30 EI 240 – T – X – F – W 30
	10 min. (één zijde)	60 mm rotswol 33 kg/m ³	E 240 – T – X – F – W 50 EI 60 – T – X – F – W 50 EI 120 – V – X – F – W 50
	25 min. (één zijde)	48 mm AES minerale vezels	E 240 – T – X – F – W 30 EI 120 – T – X – F – W 30

Prestatieverklaring

Sikacryl 621 Fire+
79744211
2021.10 , ver. 1
1549

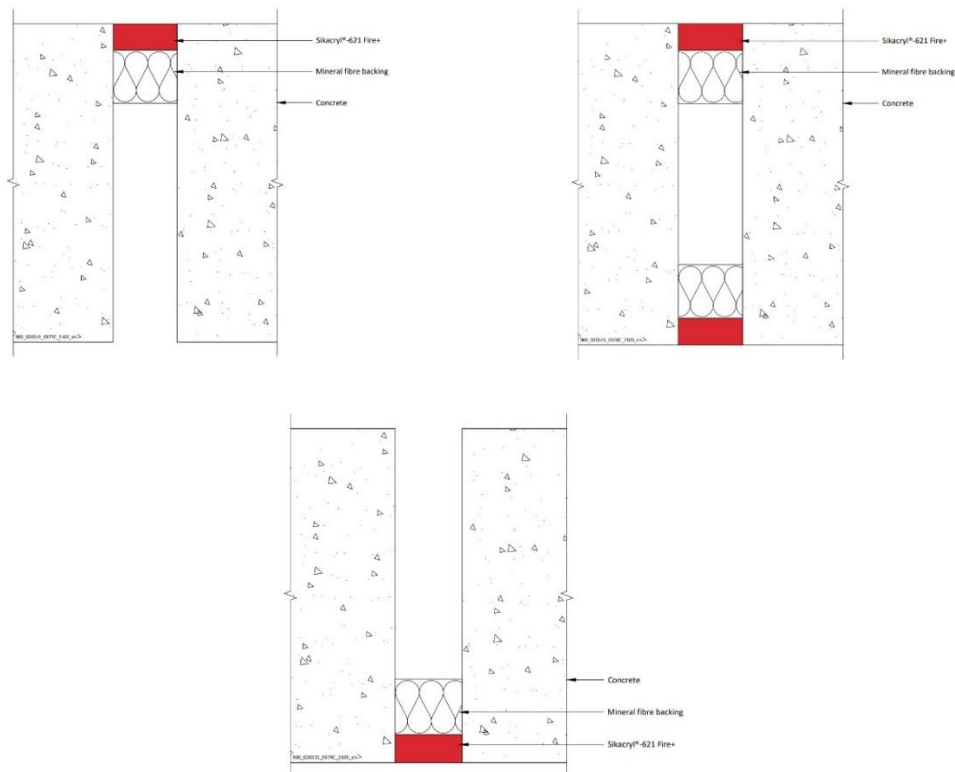
10/27

A.4 Stijpe vloerconstructies conform 1.2.1 met een vloerdikte van minimaal 150 mm

A.4.1 Lineaire voeg- of spleetafdichting, tussen de vloerplaten of tussen de vloerplaat en de wand, met afdichtmiddel enkel aan de bovenkant van de vloer

Voegafdichting: Sikacryl-621 Fire+ aan een willekeurige zijde (of een positie ertussen) of beide zijden van de vloer, voegbreedtes tot 100 mm

Constructiegegevens:



A.4.1.1

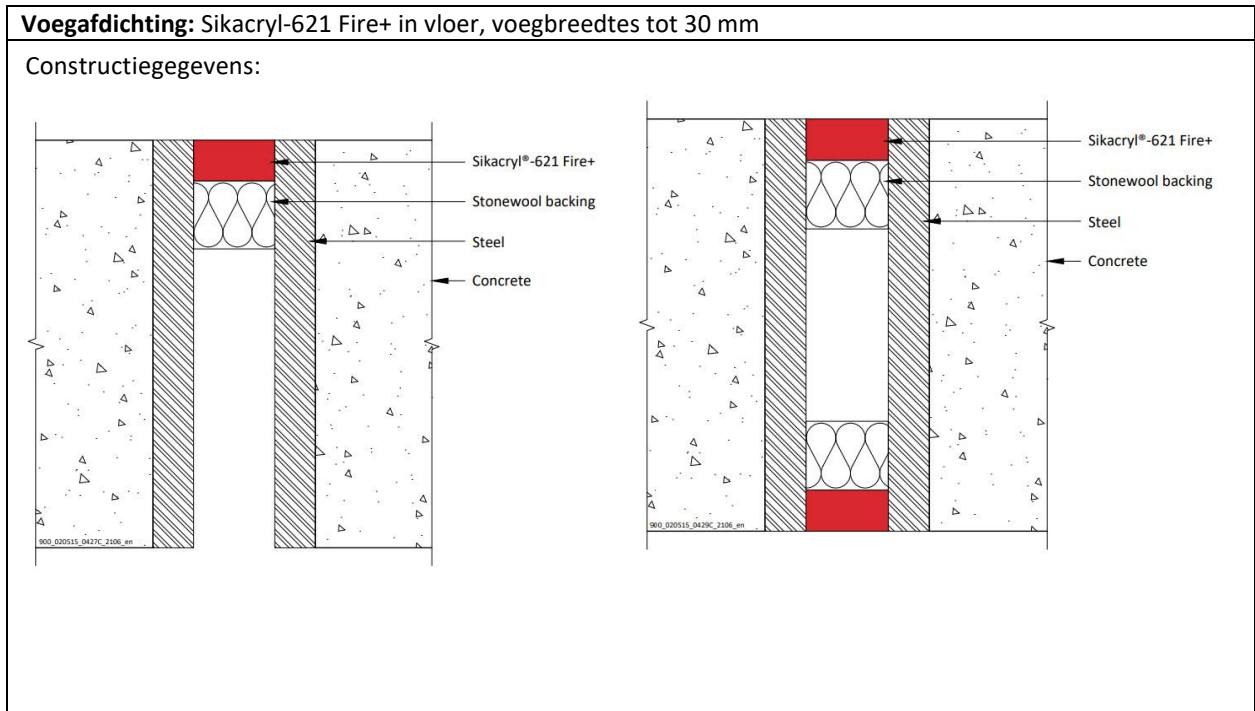
Ondergrond	Diepte (mm)	Rugsteun (minimaal)	Classificatie
Metselwerk/ Beton	25 min. (willekeurige stand)	25 mm AES minerale vezels	E 120 – H – X – F – W 100 EI 60 – H – X – F – W 100
	25 min (bovenvlak)		EI 180 – H – X – F – W 100
	15 min. (beide zijden)	25 mm rotswol 40 kg/m ³	EI 120 – H – X – F – W 100
		25 mm rotswol 140 kg/m ³	EI 180 – H – X – F – W 100
	15 min. (beide zijden)	25 mm isolatie van rotswol 35 kg/m ³	EI 240 – H – X – F – W 30
	10 min. (bovenvlak)	90 mm rotswol 33 kg/m ³	EI 240 – H – X – F – W 100

Prestatieverklaring

Sikacryl 621 Fire+
79744211
2021.10 , ver. 1
1549

11/27

A.4.2 Lineaire voegen of afdichtingen met tussenruimte, in of tussen harde vloeren



A.4.2.1

Ondergrond	Diepte (mm)	Rugsteen	Positie	Classificatie
Staal/staal of staal/beton	25 min.	Rotswol, 50 mm diep min. 35 kg/m ³	Boven	E 240 – H – X – F – W 30 ¹ EI 30 – H – X – F – W 30 ²
	15 min.	Rotswol, 25 mm diep min. 35 kg/m ³	Beide	E 240 – H – X – F – W 30 ³ EI 45 – H – X – F – W 30 ⁴
Aluminium/ beton	25 min.	Rotswol, 50 mm diep min. 35 kg/m ³	Boven	E 180 – H – X – F – W 30 ⁵ EI 20 – H – X – F – W 30 ⁶

*Aanvullend en alleen ter informatie.

In de classificaties in tabel A.4.2.1 wordt rekening gehouden met de isolatieprestaties van alle componenten binnen het brandstopsysteem volgens de eisen van EN 1366-4. Dit omvat temperatuurbeoordeling van de stalen ondergrond.

Met betrekking tot elk van de bovenstaande classificaties hebben de temperaturen die op de afdichting (exclusief de ondersteunende constructie) zijn geregistreerd, na de volgende tijdstippen (afgerond) de maximaal toegestane waarde overschreden:

¹ 240, ² 60, ³ 240, ⁴ 120, ⁵ 180, ⁶ 60

Prestatieverklaring

Sikacryl 621 Fire+
79744211
2021.10 , ver. 1
1549

12/27

**8 VERKLARING TECHNISCHE DOCUMENTATIE EN/OF -
SPECIFIEKE TECHNISCHE DOCUMENTATIE**

De prestaties van het hierboven omschreven product zijn conform de aangegeven prestatie(s). Deze prestatieverklaring wordt in overeenstemming met Verordening (EU) nr. 305/2011 onder de exclusieve verantwoordelijkheid van de hierboven vermelde fabrikant verstrekt.

Ondertekend voor en namens de fabrikant door:

Naam : Tomek Gutowski
Functie: Bedrijfs certificering en
goedkeuringen
In Nazareth 13 december 2021

Naam : Maciej Michalewski
Functie: General Manager
In Nazareth 13 december 2021

.....


Einde van de informatie zoals vereist door Verordening (EU) nr. 305/2011

Prestatieverklaring

Sikacryl 621 Fire+
79744211
2021.10 , ver. 1
1549

13/27

VOLLEDIGE CE-MARKERING

	
21	
Sika Services AG, Zürich, Zwitserland	
Dop nr. 79744211	
Reactie bij brand	D – s1, d1
Brandwerendheid	Bijlage A
Duurzaamheid	Z2
Geluidsisolatie in de lucht	RW(C;CTR)= 62 (-1;-5) dB*

Prestatieverklaring

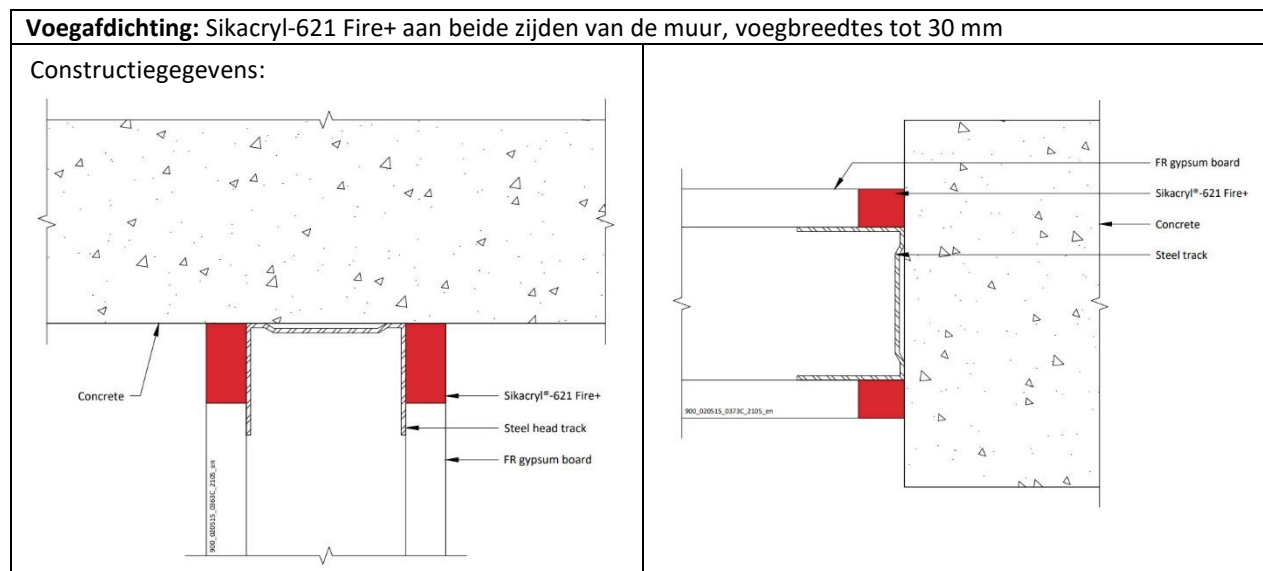
Sikacryl 621 Fire+
79744211
2021.10 , ver. 1
1549

14/27

BIJLAGE A – Brandwerendheid – Sikacryl-621 Fire+

A.1 Flexibele wandconstructies conform 2 1) met wanddikte van minimaal 75 mm en minimaal 1 x laag van 12,5 mm wandplaat per zijde

A.1.1 Lineaire voegafdichtingen, tussen de top van de flexibele wand en de onderkant van de betonnen vloer en het verticale uiteinde van de flexibele wand en betonnen wand



A.1.1.1

Ondergrond	Diepte (mm)	Rugsteun (minimaal)	Classificatie
Gipsplaat/ Beton	12,5 min.	50 mm stalen scheidingsschot hoofdrail/-tap	E 60 – T – X – F – W 25 EI 45 – T – X – F – W 25
			E 60 – V – X – F – W 15 EI 45 – V – X – F – W 15

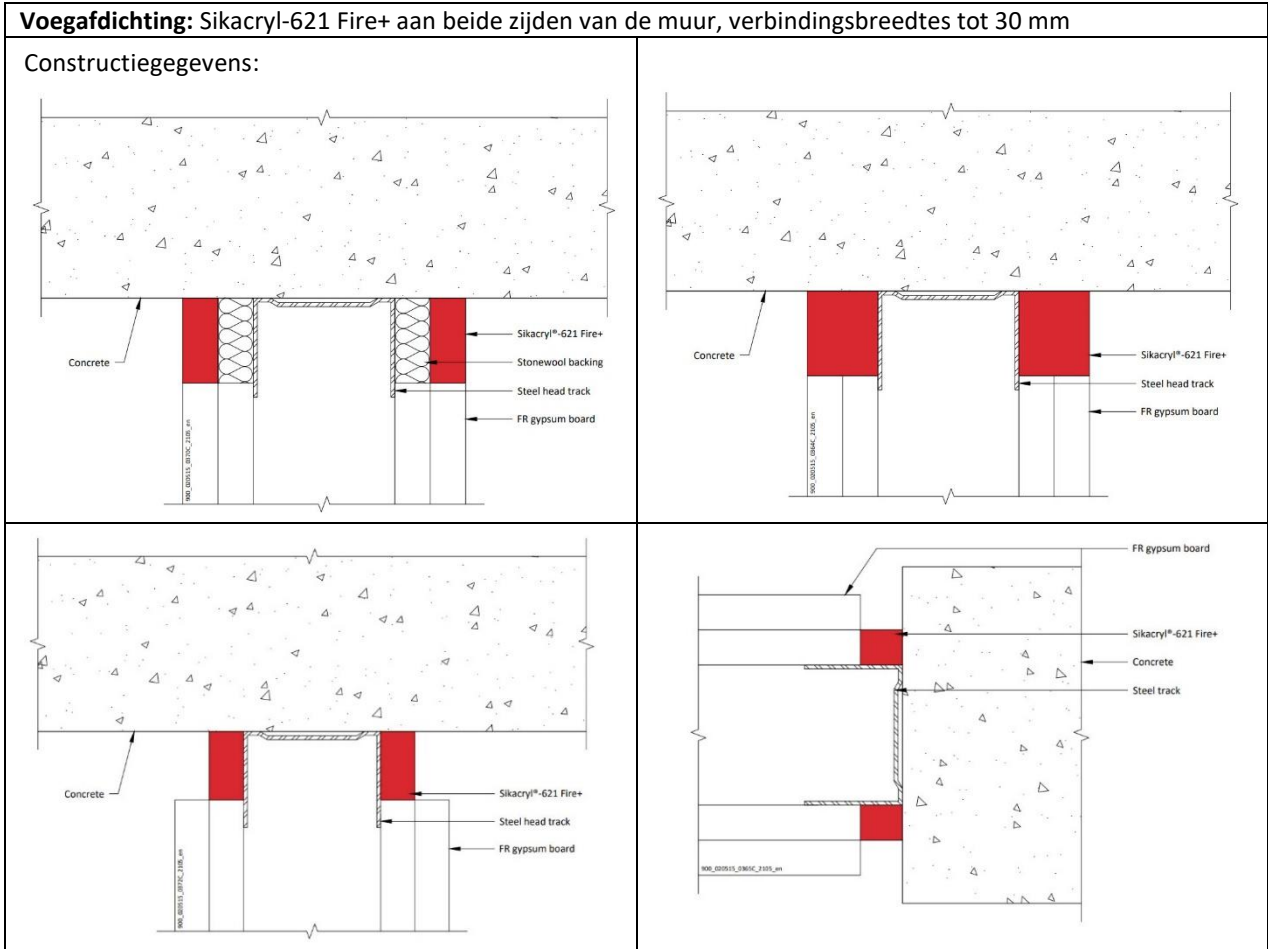
Prestatieverklaring

Sikacryl 621 Fire+
79744211
2021.10 , ver. 1
1549

15/27

A.2 Flexibele wandconstructies conform 1.2.1 met wanddikte van minimaal 100 mm en minimaal 2 x laag van 12,5 mm wandplaat per zijde

A.2.1 Lineaire voegafdichtingen, tussen de top van de flexibele wand en de onderkant van de betonnen vloer en het verticale uiteinde van de flexibele wand en betonnen wand



A.2.1.1

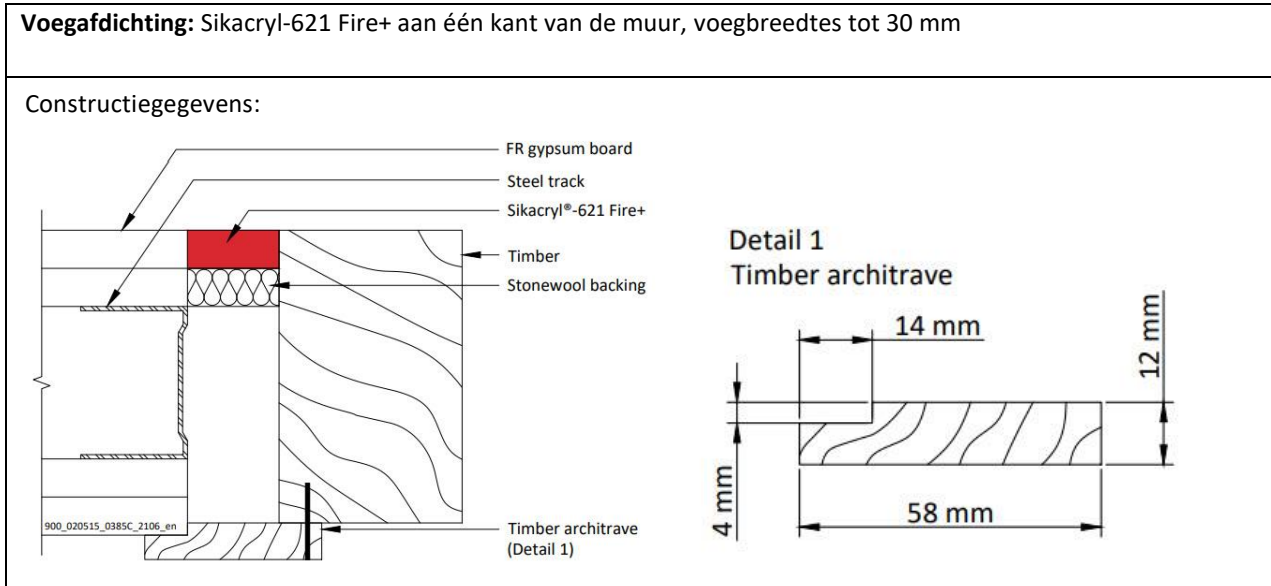
Ondergrond	Diepte (mm)	Rugsteun (minimaal)	Classificatie
Gipsplaat/ Beton	12,5 min.	12,5 mm rotswol 35 kg/m ³ plus 50 mm stalen scheidingsrail	EI 120 – T – X – F – W 30
		20 mm rotswol 35 kg/m ³	EI 120 – V – X – F – W 30
	25 min.	50 mm stalen scheidingsrail/-tap	EI 120 – T – X – F – W 30
	12,5 min.		EI 90 – T – X – F – W 25
			EI 90 – V – X – F – W 15

Prestatieverklaring

Sikacryl 621 Fire+
79744211
2021.10 , ver. 1
1549

A.2.2 Flexibele of stijve wandconstructie met een wanddikte van minimaal 100 mm en houten ondergronden en architraven (deur-, plafond lijst)

B.2.2.1 Lineaire voeg- of spleetafdichtingen, verticaal of horizontaal georiënteerd met steunmateriaal



B.2.2.2

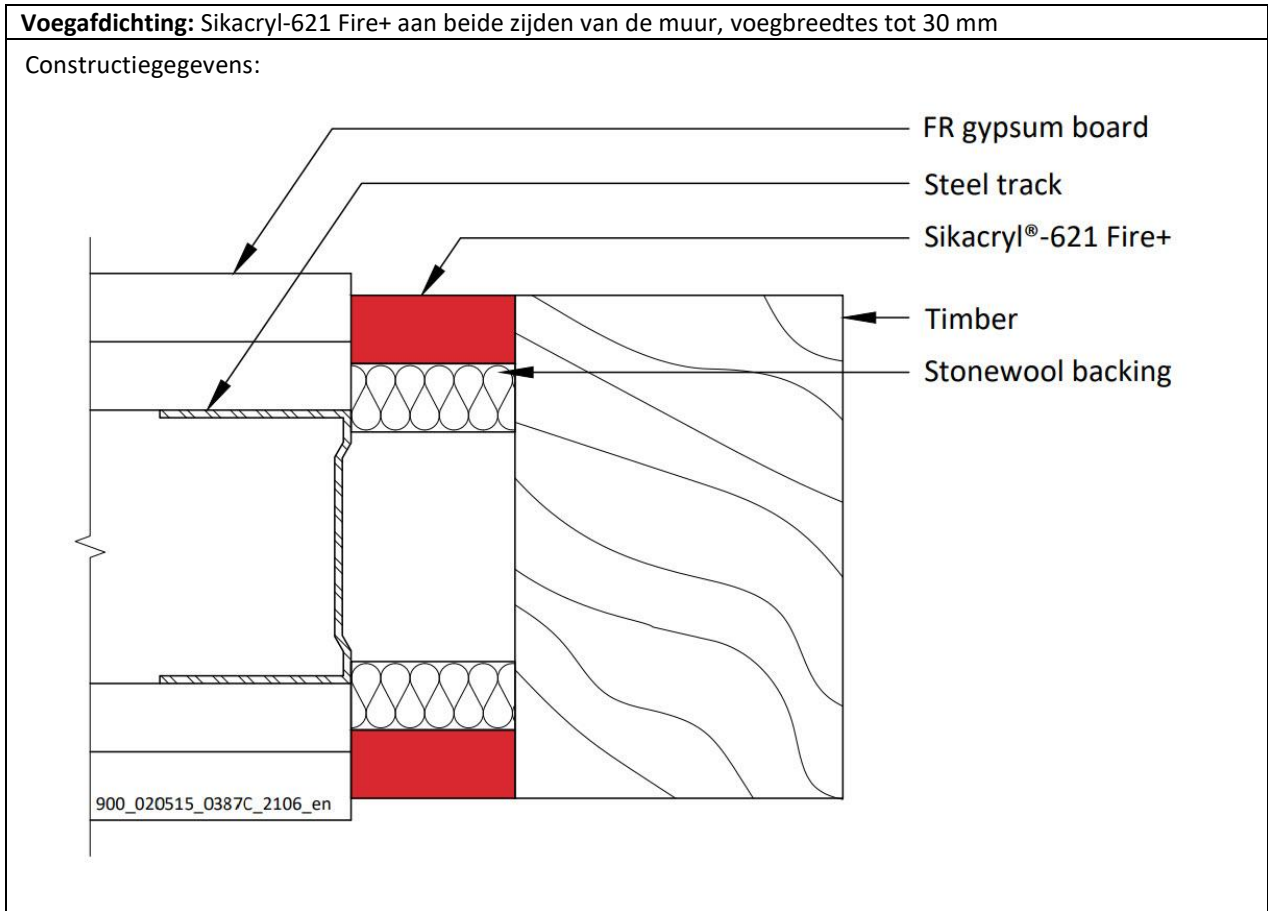
Ondergrond	Diepte (mm)	Vlak (minimaal)	Ondersteuning	Classificatie
Flexibele of harde wand/houtwerk	12,5 min.	Enkelzijdige lineaire afdichtingen in flexibele of stijve wanden tegen houten kaders bedekt met architraven aan de andere zijde, bevestigd met stalen pennen van 25 mm in nominale middelpunten van 300 mm.	Rotswol, 12,5 mm diep min. 35 kg/m ³	EI 60 – V – X – F – W 30
				EI 60 – T – X – F – W 30

Prestatieverklaring

Sikacryl 621 Fire+
79744211
2021.10 , ver. 1
1549

A.2.3 Flexibele of stijve wandconstructie met een wanddikte van minimaal 100 mm en houten ondergronden

B.2.3.1 Lineaire voeg- of spleetafdichtingen, verticaal of horizontaal georiënteerd met steunmateriaal



A.2.3.2

Ondergrond	Diepte (mm)	Ondersteuning	Classificatie
Flexibele of stijve wand/houtwerk	12,5 min.	Rotswol, 12,5 mm diep min. 35 kg/m ³	E 90 – V – X – F – W 30
			EI 60 – V – X – F – W 30
			E 90 – T – X – F – W 30
			EI 60 – T – X – F – W 30

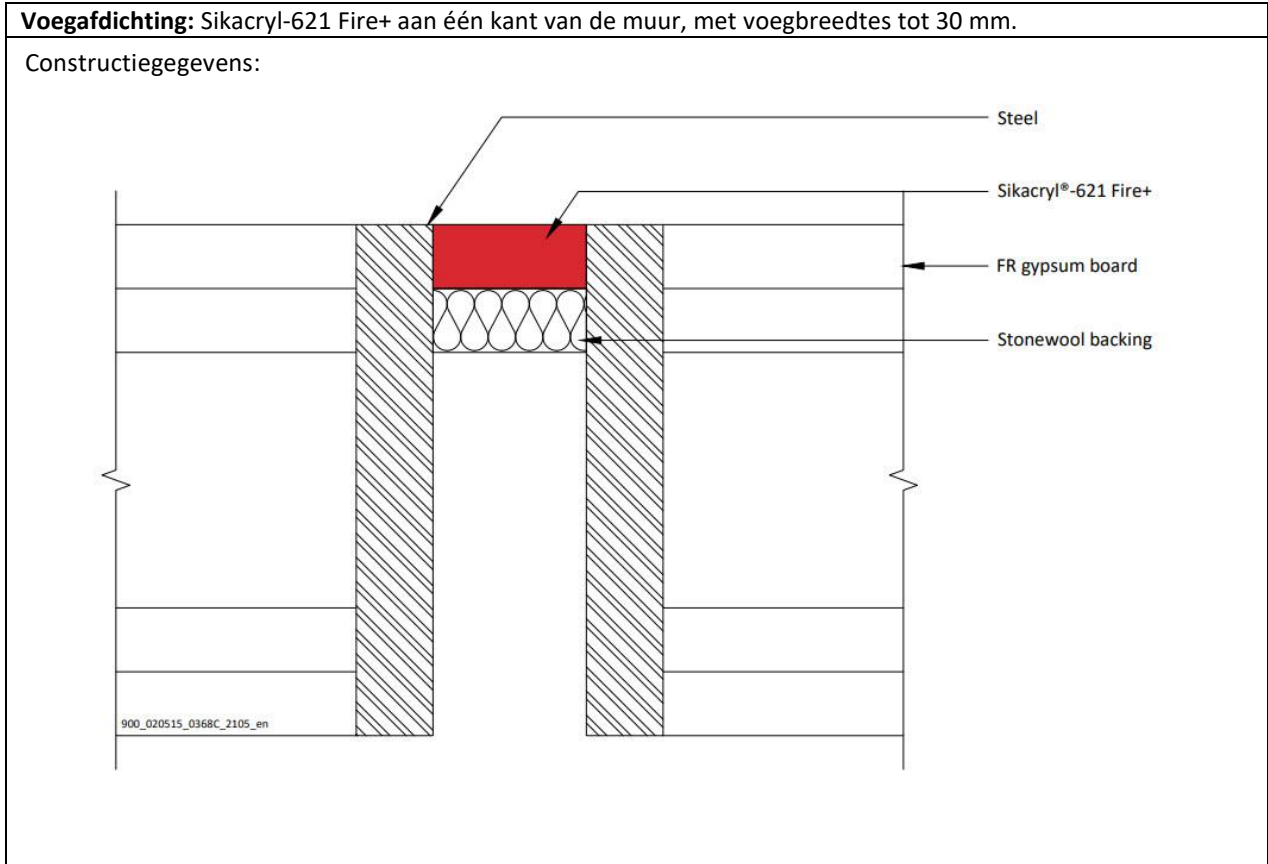
Prestatieverklaring

Sikacryl 621 Fire+
79744211
2021.10 , ver. 1
1549

18/27

A.2.4 Flexibele of stijve wandconstructie met een wanddikte van minimaal 100 mm en stalen ondergronden

A.2.4.1 Lineaire voeg- of spleetafdichtingen, verticaal of horizontaal georiënteerd met steunmateriaal



A.2.4.2

Ondergrond	Diepte (mm)	Ondersteuning	Classificatie
Staal/staal	12,5 min.	Rotswol, 12,5 mm diep min. 35 kg/m ³	E 120 – V – X – F – W 30
			EI 30 – V – X – F – W 30
			E 120 – T – X – F – W 30
			EI 30 – T – X – F – W 30

Prestatieverklaring

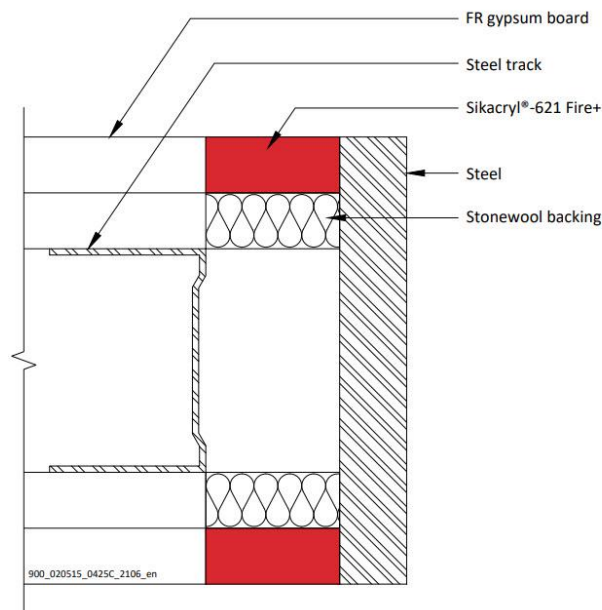
Sikacryl 621 Fire+
79744211
2021.10 , ver. 1
1549

19/27

A.2.5 Lineaire voeg- of spleetafdichtingen, verticaal of horizontaal georiënteerd met steunmateriaal

Voegafdichting: Sikacryl-621 Fire+ aan beide zijden van de muur, met voegbreedtes tot 30 mm.

Constructiegegevens:



A.2.5.1

Ondergrond	Diepte (mm)	Ondersteuning	Classificatie
Flexibele of stijve wand/staal	12,5 min.	Rotswol, 12,5 mm diep min. 35 kg/m ³	E 120 – V – X – F – W 30 ¹ EI 30 – V – X – F – W 30 ²
			E 120 – T – X – F – W 30 ³ EI 45 – T – X – F – W 30 ⁴

*Aanvullend en alleen ter informatie.

In de classificaties in tabel A.2.5.1 wordt rekening gehouden met de isolatieprestaties van alle componenten binnen het brandstopsysteem volgens de eisen van EN 1366-4. Dit omvat temperatuurbeoordeling van de stalen ondergrond.

Met betrekking tot elk van de bovenstaande classificaties hebben de temperaturen die op de afdichting (exclusief de ondersteunende constructie) zijn geregistreerd, na de volgende tijd (afgerond) de maximaal toegestane waarde overschreden:

1 120, ² 90, ³ 120, ⁴ 60

Prestatieverklaring

Sikacryl 621 Fire+
79744211
2021.10, ver. 1
1549

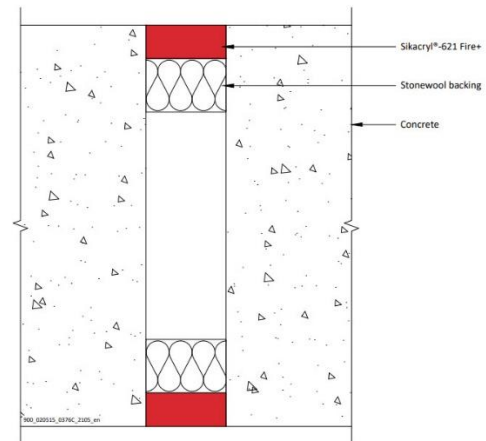
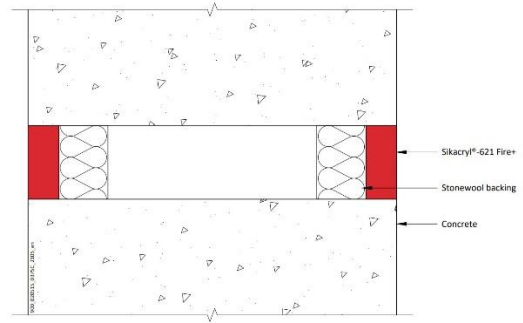
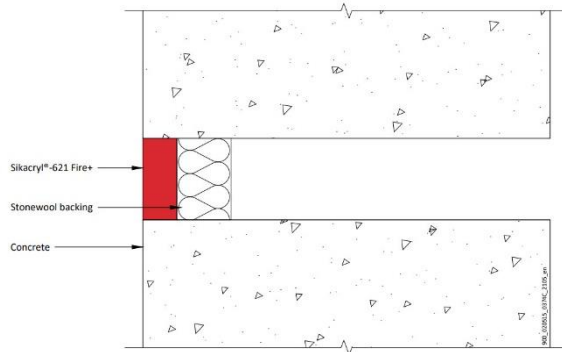
20/27

A.3 Stijve wandconstructies conform 1.2.1 met een wanddikte van minimaal 150 mm

A.3.1 Lineaire voeg- of spleetafdichting, tussen de top van de stijve wand en de onderkant van de betonnen vloerplaat / tussen stijve wanden

Voegafdichting: Sikacryl-621 Fire+ aan willekeurige zijde (of een positie tussen) of beide zijden van de muur, voegbreedtes tot 30 mm

Constructiegegevens:



Prestatieverklaring

Sikacryl 621 Fire+
79744211
2021.10 , ver. 1
1549

21/27

A.3.1.1

Ondergrond	Diepte (mm)	Rugsteun (minimaal)	Classificatie
Metselwerk/ Beton	25 min. (één zijde)	20 mm rotswol 40 kg/m ³	E 240 – T – X – F – W 30 EI 60 – T – X – F – W 30
	15 min. (beide zijden)		EI 240 – V – X – F – W 30 EI 240 – T – X – F – W 30
	10 min. (één zijde)	60 mm rotswol 33 kg/m ³	E 240 – T – X – F – W 50 EI 60 – T – X – F – W 50 EI 120 – V – X – F – W 50
	25 min. (één zijde)	48 mm AES minerale vezels	E 240 – T – X – F – W 30 EI 120 – T – X – F – W 30

Prestatieverklaring

Sikacryl 621 Fire+
79744211
2021.10 , ver. 1
1549

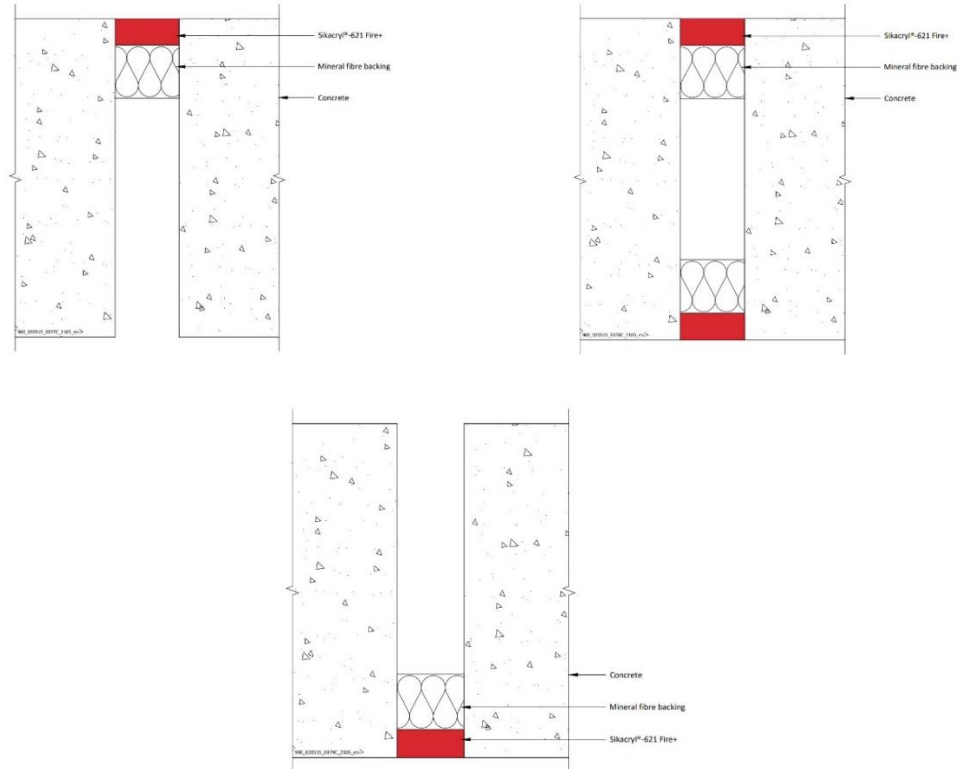
22/27

A.4 Stijpe vloerconstructies conform 1.2.1 met een vloerdikte van minimaal 150 mm

A.4.1 Lineaire voeg- of spleetafdichting, tussen de vloerplaten of tussen de vloerplaat en de wand, met afdichtmiddel enkel aan de bovenkant van de vloer

Voegafdichting: Sikacryl-621 Fire+ aan willekeurige zijde (of een positie tussen) of beide zijden van de vloer, verbinding breedtes tot 100 mm

Constructiegegevens:



A.4.1.1

Ondergrond	Diepte (mm)	Rugsteun (minimaal)	Classificatie
Metselwerk/ Beton	25 min. (willekeurige positie)	25 mm AES minerale vezels	E 120 – H – X – F – W 100 EI 60 – H – X – F – W 100
	25 min (bovenvlak)		EI 180 – H – X – F – W 100
	15 min. (beide zijden)	25 mm rotswol 40 kg/m ³	EI 120 – H – X – F – W 100
		25 mm rotswol 140 kg/m ³	EI 180 – H – X – F – W 100
	15 min. (beide zijden)	25 mm isolatie van rotswol 35 kg/m ³	EI 240 – H – X – F – W 30
	10 min. (bovenvlak)	90 mm rotswol 33 kg/m ³	EI 240 – H – X – F – W 100

Prestatieverklaring

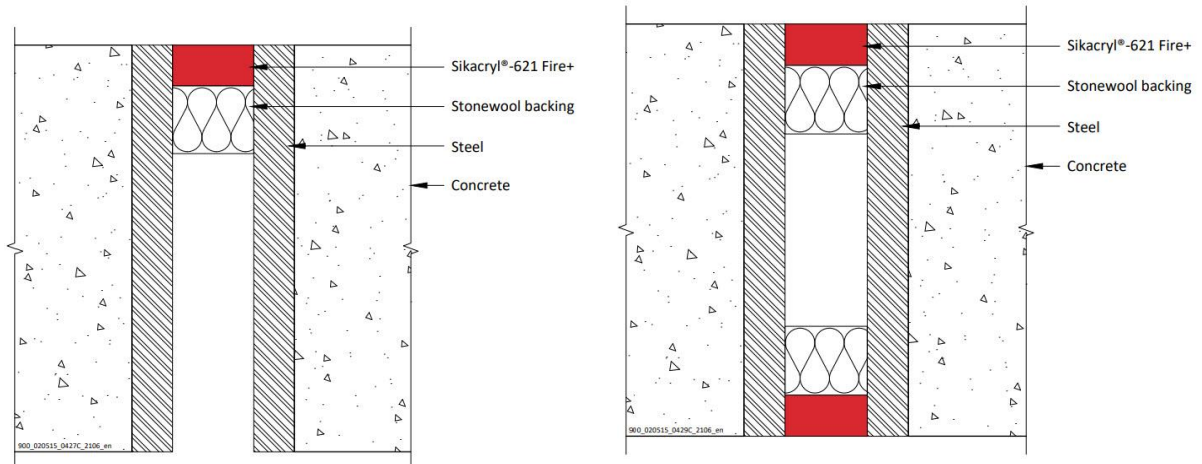
Sikacryl 621 Fire+
79744211
2021.10 , ver. 1
1549

23/27

A.4.2 Lineaire voegen- of spleetafdichtingen, in of tussen harde vloeren

Voegafdichting: Sikacryl-621 Fire+ in de vloer, voegbreedtes tot 30 mm

Constructiegegevens:



Prestatieverklaring

Sikacryl 621 Fire+

79744211

2021.10 , ver. 1

1549

24/27

A.4.2.1

Ondergrond	Diepte (mm)	Ondersteuning	Positie	Classificatie
Staal/staal of staal/beton	25 min.	Rotswol, 50 mm diep min. 35 kg/m ³	Boven	E 240 – H – X – F – W 30 ¹ EI 30 – H – X – F – W 30 ²
	15 min.	Rotswol, 25 mm diep min. 35 kg/m ³	Beide	E 240 – H – X – F – W 30 ³ EI 45 – H – X – F – W 30 ⁴
Aluminium/beton	25 min.	Rotswol, 50 mm diep min. 35 kg/m ³	Boven	E 180 – H – X – F – W 30 ⁵ EI 20 – H – X – F – W 30 ⁶

*Aanvullend en alleen ter informatie.

In de classificaties in tabel A.4.2.1 wordt rekening gehouden met de isolatieprestaties van alle componenten binnen het brandstopsysteem volgens de eisen van EN 1366-4. Dit omvat temperatuurbeoordeling van de stalen ondergrond.

Met betrekking tot elk van de bovenstaande classificaties hebben de temperaturen die op de afdichting (exclusief de ondersteunende constructie) zijn geregistreerd, na de volgende tijdstippen (afgerond) de maximaal toegestane waarde overschreden:

¹ 240, ² 60, ³ 240, ⁴ 120, ⁵ 180, ⁶ 60

EAD 350141-00-1106:2017
Aangemelde instantie 2531
Brandwerend en afdichtend product: Lineaire voeg- en spleetafdichtingen

<http://dop.sika.com>

Prestatieverklaring

Sikacryl 621 Fire+
79744211
2021.10 , ver. 1
1549

25/27

CE-MARKERING DIE OP HET LABEL MOET WORDEN AANGEBRACHT

 21
Sika Services AG, Zürich, Zwitserland
79744211
Zie de bijbehorende documenten voor meer informatie
EAD 350141-00-1106:2017
Aangemelde instantie 2531
Brandwerend en afdichtend product: Lineaire voeg- en spleetafdichtingen

<http://dop.sika.com>

INFORMATIE OVER ECOLOGIE, GEZONDHEID EN VEILIGHEID (REACH)

Voor informatie en advies over de veilige hantering, opslag en verwijdering van chemische producten verwijzen we gebruikers naar het meest recente veiligheidsinformatieblad (SDS) dat fysieke, ecologische, toxicologische en andere veiligheidsgerelateerde gegevens bevat.

WETTELIJKE INFORMATIE

De informatie, en met name de aanbevelingen met betrekking tot de toepassing en het eindgebruik van Sika producten, wordt te goeder trouw verstrekt op basis van de huidige kennis en ervaring van Sika met producten wanneer die op de juiste wijze zijn opgeslagen, behandeld en toegepast onder normale omstandigheden in overeenstemming met Sikas aanbevelingen. In de praktijk zijn de verschillen in materialen, ondergronden en werkelijke omstandigheden ter plaatse zodanig dat er geen garantie kan worden ontleend met betrekking tot verhandelbaarheid of geschiktheid voor een bepaald doel, noch enige aansprakelijkheid voortvloeiend uit enige juridische relatie, op basis van deze informatie, of uit enige schriftelijke aanbevelingen of enig ander advies dat wordt gegeven. De gebruiker moet de geschiktheid van het product voor de beoogde toepassing en het beoogde doel testen. Sika heeft het recht om de eigenschappen van haar producten te veranderen. De eigendomsrechten van derden dienen te worden gerespecteerd. Alle bestellingen worden aanvaard onder de huidige verkoop- en leveringsvoorwaarden. Gebruikers dienen altijd de meest recente uitgave van het productveiligheidsinformatieblad te raadplegen voor het betreffende product. Exemplaren hiervan worden op verzoek verstrekt.

Prestatieverklaring

Sikacryl 621 Fire+
79744211
2021.10 , ver. 1
1549

26/27

SIKA SERVICES AG
Tüffenwies 16-22
8064 Zürich
Zwitserland
www.sika.com

Prestatieverklaring

Sikacryl 621 Fire+
79744211
2021.10 , ver. 1
1549

27/27

BUILDING TRUST

