

**Technische fiche**

Editie 1, 2009

Identificatie no. 02 04 02 03 001 0 000006

Versie no. 26052009

Sikadur®-33

**Sikadur®-33****2-componenten, structurele epoxylijm****Product****Omschrijving**

Thixotrope, 2-componenten structurele lijm op basis van epoxyharsen, verpakt in een kitpatroon.

**Toepassingen***Als structurele lijm voor*

- Betonelementen.
- Hard natuursteen.
- Keramiek, cementvezel.
- Mortel, baksteen, blokken, metselwerk, bepleistering, enz.
- Staal, ijzer, aluminium.
- Hout.
- Polyester, epoxy.

*Betonherstelling*

Binnen-, verticale- en boven het hoofd herstelling van

- Binnen- en buitenhoeken.
- Opvullen van gaten en HOLLE ruimtes.
- Voegen.

*Voegen en scheuroverbrugging*

- Scheuroverbrugging en voegen (dode scheuren).

*Metalen structuur en gebint*

- Bevestiging van trapleuningen, rails, borstweringen en steunen.
- Bevestiging van deur- en raamomlijsting.

*Voor gebruik met:*

- Beton.
- Hard natuursteen.
- Harde rots.
- Hol- en vol metstelwerk.
- Staal.
- Hout.

**Voordelen**

- Kan worden toegepast op vochtig beton.
- Uitstekende hechting op de ondergrond.
- Zakt niet uit, ook niet boven het hoofd.
- Hoge belastingscapaciteit.
- Krimprijke uitharding.
- Stryreenvrij.

**Proeven****Testrapporten /  
certificaten**

Getest in overeenstemming met EN 1504-4



## Productinformatie

### Vorm

**Kleur** Component A : wit  
Component B : grijs  
Mengsel A + B : grijs

**Verpakking** Karton met 12 kokers van 250 ml

### Opslag

**Opslagcondities** Opslaan in originele, ongeopende verpakking, in droge en koele omstandigheden bij temperaturen tussen +10°C en +30°C. Beschermen tegen rechtstreeks zonlicht.

**Houdbaarheid** 12 maand

Op elk koker Sikadur-33 staat vermeld vóór welke datum het product gebruikt dient te worden.

### Technische gegevens

**Chemische basis** Epoxyhars

**Densiteit** 1,35 kg/l (mengsel A+B)

Uithardingsnelheid	Temperatuur	Open tijd T <sub>gel</sub>	Uithardingstijd T <sub>cur</sub>
	+10°C	210 minuten	3 dagen *
	+20°C	90 minuten	2 dagen *
	+35°C	45 minuten	1 dag *

\* om circa 80% van de eindsterkte te bereiken.

Minimaal kokertemperatuur : +10°C

**Standvastheid** Zakt niet uit, geschikt voor toepassingen boven het hoofd

**Laagdikte** Minimum 0,5 mm / Maximum 10 mm

**Volumewijziging** Krimp:  
Krimpvrije uitharding

**Thermische dilatatie  
coëfficiënt** Coëfficiënt W:  
9,3 x 10<sup>-5</sup> per °C (van -20°C tot +40°C) (volgens EN 1770)

**Thermische standvastheid** Hitte vervormingstemperatuur (HDT):  
HDT = +49°C (7 dagen / +23°C) (volgens EN 12614)

## Mechanische / Fysische eigenschappen

**Druksterkte** ~ 50 N/mm<sup>2</sup> (14 dagen, +23°C)

**Buigtreksterkte** ~ 20 N/mm<sup>2</sup> (14 dagen, +23°C)

**Treksterkte** 10 - 15 N/mm<sup>2</sup> (14 dagen, +23°C)

### Hechting

Tijd	Ondergrond	Hechting
na 3 dagen	droog beton	> 5 N/mm <sup>2</sup> *
na 3 dagen	vochtig beton	> 5 N/mm <sup>2</sup> *
na 3 dagen	gestraald staal	> 10 N/mm <sup>2</sup>
na 3 dagen	droge steen	> 1,5 N/mm <sup>2</sup> **

\* 100% betonbreuk

\*\* 100% steenbreuk

## Systeeminformatie

### Nota op de uitvoering

#### Kwaliteit van de ondergrond

Beton en mortel dienen ouder te zijn dan 28 dagen.

De sterkte van de ondergrond (beton, metselwerk, natuursteen), moet altijd worden gecontroleerd.

### Toepassingsvoorwaarden / Beperkingen

**Ondergrondtemperatuur** Minimum +10°C / Maximum +35°C

**Omgevingstemperatuur** Minimum +10°C / Maximum +35°C

#### Vochtigheid van de ondergrond

Ondergrond kan vochtig zijn, maar niet nat.  
Voorkom waterstagnatie tijdens de verwerking en uitharding.

**Relatieve luchtvochtigheid** 85% maximum (bij +25°C)

#### Dauwpunt

Voorkom condensatie tijdens dauwpunt condities.

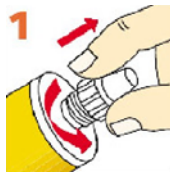
De omgevingstemperatuur dient tijdens applicatie minstens +3°C boven het dauwpunt te blijven.

## Verwerkingsinstructies

### Mengverhouding

Component A : B = 1 : 1 volumedelen

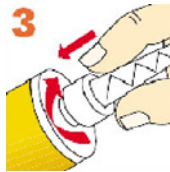
### Vorbereiding van de koker



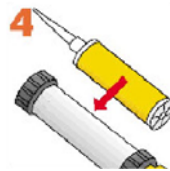
1 Draai de dop los en verwijder deze.



2 Trek de plug eruit.



3 Schroef de statische mixer op de koker.



4 Plaats de koker in het pistool en begin met aanbrengen.

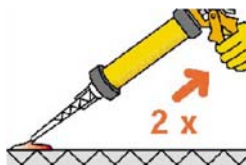
#### Belangrijke opmerking:

Wanneer de werkzaamheden worden onderbroken, kan de statische menger op de patroon blijven nadat de druk van het pistool is afgenomen. Wanneer de hars in de spuitmond hard geworden is en de werkzaamheden dienen te worden hervat, dan moet er een nieuwe statische menger worden geschroefd op de koker.

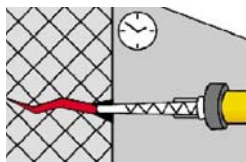
### Aanbrengen / Gereedschap



Reinig de ondergrond (vrij van olie, vet en stof, geen losse of brokkelige delen, geen cementhuid).



Pomp circa twee keer totdat beide componenten goed gemengd naar buiten komen. Gebruik dit materiaal niet. Neem de druk van het pistool en reinig de opening met een doek.



Breng de lijm aan. Let op de open tijd.



Tijdens de uitharding dient het materiaal niet te worden bewogen. Let op de uithardingstijd. Reinig het gereedschap onmiddellijk met Sikadur Reiniger. Was de handen en huid grondig met warm water en zeep na applicatie.

*Beton, natuursteen, cementmortel en pleisterwerk*

Schoon, vrij van olie en vet, geen losse delen, geen cementhuid.

Het beton dient 3 tot 6 weken oud te zijn (afhankelijk van de mengverhouding en omgeving).

Voorbehandeling: stralen of schuren.

*Constructiestaal 37, V2 A staal*

Vrij van olie, vet, roest of losse delen.

Voorbehandeling: Stralen of schuren.

Voorkom dauwpuntvorming. Indien geprepareerd staal niet onmiddellijk gebruikt wordt, het oppervlak coaten met Sikagard-62 om het te beschermen.

*Polyester, epoxy, keramiek*

Vrij van olie en vet.

Polyester epoxy: schuren met een grof schuurpapier.

Glas, keramiek: schuren, niet toepassen op gesiliconiseerde ondergronden.

---

<b>Reiniging gereedschap</b>	Reinig alle gereedschap en verwerkingsmaterieel onmiddellijk na gebruik met Sika Colma-Reiniger. Uitgehard materiaal kan enkel nog mechanisch worden verwijderd.
------------------------------	---

---

<b>Praktische Gebruiksduur</b>	60 minuten (bij +23°C)
--------------------------------	------------------------

---

<b>Waardenbasis</b>	Alle technische gegevens in dit productinformatieblad zijn gebaseerd op laboratoriumtests. De effectief gemeten waarden kunnen enigszins afwijken door omstandigheden waar wij geen controle over hebben.
---------------------	--

---

<b>Lokale beperkingen</b>	Noteer dat de prestaties van dit product van land tot land kunnen verschillen als gevolg van specifieke lokale voorschriften. Raadpleeg het lokale productinformatieblad voor een exacte beschrijving van de toepassingsgebieden.
---------------------------	---

---

<b>Gezondheids- en veiligheidsvoorschriften</b>	Voor informatie en advies over de veilige hantering, opslag en verwijdering van chemicaliën verwijzen wij de gebruiker naar het recentste veiligheidsinformatieblad die fysische, ecologische, toxicologische en andere veiligheidsgegevens bevat.
---	--

---

<b>Herinnering</b>	Onze producten dienen zorgvuldig te worden opgeslagen, aangebracht en gehanteerd.
--------------------	---

---

<b>Wettelijke informatie</b>	De informatie, en met name de aanbevelingen met betrekking tot de toepassing en het eindgebruik van Sika-producten, wordt in goed vertrouwen verstrekt op basis van de huidige kennis en ervaring van Sika met producten die op de juiste wijze zijn opgeslagen, behandeld en toegepast onder normale omstandigheden in overeenstemming met de aanbevelingen van Sika. In de praktijk zijn de verschillen in materialen, onderlagen en werkelijke omstandigheden ter plaatse zodanig dat er geen garantie kan worden ontleend met betrekking tot verhandelbaarheid of geschiktheid voor een bepaald doel, noch enige aansprakelijkheid voortvloeiend uit enige juridische relatie, op basis van deze informatie, of uit enige schriftelijke aanbevelingen of enig ander advies dat wordt gegeven. De gebruiker van het product moet de verenigbaarheid van het product testen voor de beoogde toepassing en doel. Sika behoudt zich het recht om de producteigenschappen te wijzigen. Onze verantwoordelijkheid zou in geen enkel geval in het gedrang kunnen worden gebracht, in de veronderstelling van een uitvoering die niet conform is met onze inlichtingen. De eigendomsrechten van derden dienen te worden gerespecteerd. Alle bestellingen worden aanvaard onder de huidige verkoop- en leveringsvoorwaarden. Gebruikers dienen altijd de meest recente uitgave van het lokale technische informatieblad te raadplegen voor het betreffende product; exemplaren hiervan worden op verzoek verstrekt.
------------------------------	--

CE-labelling

<b>CE</b>	
0921 <sup>2)</sup>	
Sika Schweiz AG Tueffenwies 16-22 CH - 8048 Zürich 1001	
08 <sup>1)</sup>	
0921-CPD-2054 <sup>3)</sup>	
EN 1504-4 <sup>4)</sup>	
Structureel lijmproduct voor het verlijmen van mortel of beton voor gebruik ander dan lage prestatie eisen	
Hechtsterkte:	Voldoet (breuk in beton)
Afschuifsterkte (uitgehard- uitgehard beton)	≥ 12 N/mm <sup>2</sup>
Druksterkte:	≥ 30 N/mm <sup>2</sup>
Krimp / uitzetting:	≤ 0,1%
Open tijd:	90 min bij 23°C
Gevoeligheid aan water:	Voldoet
E-Modulus:	≥ 2.000 N/mm <sup>2</sup>
Thermische uitzettingscoëfficiënt:	≤ 100 * 10 <sup>-6</sup>
Glasovergangstemperatuur:	≥ 40°C
Brandreactie:	Euroklasse E
Duurzaamheid:	Voldoet
Gevaarlijke stoffen:	(conform aan 5.4) Geen

<sup>1)</sup> Laatste twee cijfers van het jaar waarin de markering werd toegewezen.

<sup>2)</sup> Identificatienummer van de controlerende instelling.

<sup>3)</sup> Nummer van het EG Certificaat.

<sup>4)</sup> Nummer van de Europese Norm.



Sika nv  
Pierre Dupontstraat 167  
BE-1140 Evere  
België

Tel. +32 2 726 16 85  
Fax +32 2 726 28 09  
www.sika.be

