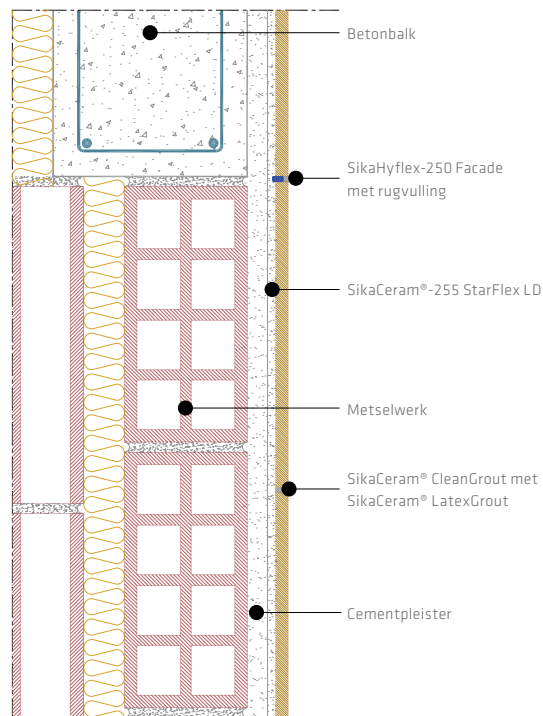


BETEGELINGSSYSTEEM VOOR GEVELS

Voor het betegelen van gevels heeft Sika tegelijmen en voegmortels ontwikkeld met een lage elasticiteitsmodulus, die bestand zijn tegen blootstelling van frekwente thermische schokken en differentiële thermische bewegingen van verschillende gevelmaterialen.

De cementgebonden lijmen voor de betegeling van buitengevels hebben een hoog polymeergehalte en zijn zeer flexibel. Ze worden in twee lagen aangebracht om luchtinsluitingen onder de tegels te voorkomen. De cementgebonden voegmortel is waterdicht met een aanzienlijke flexibiliteit, slijtvastheid en hoge mechanische sterkte; de voegmortel wordt gemengd met speciale latex om de prestaties nog te verbeteren. Tot slot worden de bewegende voegen en omtrekken op een esthetische manier afgedicht met een gekleurde voegkit op basis van silicone of polurethaan. Deze zijn zowel elastisch en hebben een lage elasticiteitsmodulus zodat ze geschikt zijn voor voegen en barsten die onderworpen zijn aan grote bewegingen.

Verticale doorsnede



KNOW-HOW FROM SITE TO SHELF



Uw Sika verdeler:

Op Sika producten is de meest recente versie van onze algemene leverings- en verkoopvoorwaarden van toepassing. Raadpleeg altijd eerst het meest recente technische informatieblad voordat u een product gaat gebruiken of verwerken. Aan deze uitgave mogen geen rechten worden ontkend.

SIKA BELGIUM NV
 Venecoweg 37
 9810 Nazareth
 Belgium
 Tel. +32 (0)9 381 65 00
 Fax +32 (0)9 381 65 10
 www.sika.be

© Sika Belgium nv / Refurbishment / Verantwoordelijke uitgever: B. Van Sever / 12/2014

BETEGELINGSSYSTEEM VOOR GEVELS



BETEGELINGSSYSTEEM VOOR GEVELS



OPPERVLAKTEBEHANDELING



1

Sika MonoTop®

1-component, polymeer gemodificeerde, cementgebonden herstel- en egalisatiemortel, voor het bekomen van een stabiele en uniforme ondergrond waarop de waterdichtingslaag en betegeling wordt aangebracht.

TEGELLIJM



2

SikaCeram®-255 StarFlex LD

Stofarme, hoogperformante, vervormbare tegellijm met een hoog polymeergehalte, geschikt voor het verlijmen van keramische, natuursteen en groot formaat tegels niet onderhevig aan vocht in laagdiktes tot 15 mm. Ontworpen voor betegeling van gevels, op vloerverwarming, in zwembaden en industriële vloeren (Klasse C2TE - S1).

VOEGMORTEL



+

3

SikaCeram® CleanGrout

Cementgebonden voegmortel voor voegen van 1-8 mm breed. Waterbestendig, schimmelwerend en antibacterieel, met hoge slijtvastheid en zeer stabiele kleuren (Klasse CG2). Mengten met:



SikaCeram® LatexGrout

Synthetische rubberlatex die wordt gebruikt als een speciale toeslagstof om de prestaties van cementgebonden voegmortels te verbeteren. Dit verhoogt de flexibiliteit en vermindert de waterabsorptie (S1).

VOEGKIT



4

SikaHyflex®-250 Facade

Hoogperformante, permanent elastische voegkit op basis van i-Cure® technologie, geschikt voor binnen- en buitentoepassingen.