

PRÉTRAITEMENT

SYSTÈME DE RAIL

BOIS



SikaTack®-Panel Primer

Flacon 1 l

APPLICATION

À la brosse /
rouleau

DESCRIPTION

- **Primaire** pour le collage des panneaux avec le système de collage SikaTack®-Panel
- Appliqué sur l'ossature en bois* ou en aluminium
- Appliqué sur les surfaces à coller des panneaux

*sec, degré d'humidité max. 16%

ALUMINIUM



Sika® Aktivator-205

Flacon 250 ml
Flacon 1 l

APPLICATION

Avec un tissu non
pelucheux

DESCRIPTION

- **Dégraisseur**, activateur et promoteur d'adhérence pour métaux (revêtus) et surfaces lisses



SikaTack®-Panel Primer

Flacon 1 l

APPLICATION

À la brosse /
rouleau

DESCRIPTION

- **Primaire** pour le collage des panneaux avec le système de collage SikaTack®-Panel
- Appliqué sur l'ossature en bois ou en aluminium
- Appliqué sur les surfaces à coller des panneaux

PANNEAU DE FAÇADE

VOIR VERSO POUR PLUS D'INFORMATIONS



Sika® Aktivator-205

Flacon 250 ml
Flacon 1 l

APPLICATION

Avec un tissu non
pelucheux

DESCRIPTION

- **Dégraisseur**, activateur et promoteur d'adhérence pour métaux (revêtus) et surfaces lisses



Sika® Primer-210

Flacon 250 ml
Flacon 1 l

APPLICATION

À la brosse /
rouleau

DESCRIPTION

- **Primaire** pour le collage des panneaux avec le système de collage SikaTack®-Panel
- Appliqué sur la face adhésive du panneau



SikaTack®-Panel Primer

Flacon 1 l

APPLICATION

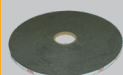
À la brosse /
rouleau

DESCRIPTION

- **Primaire** pour le collage des panneaux avec le système de collage SikaTack®-Panel
- Appliqué sur l'ossature en bois ou en aluminium
- Appliqué sur les surfaces à coller des panneaux

COLLAGE

TAPE



Sika® Tape (SW 398)

12 mm x 3 mm x 33 m

DESCRIPTION

- **Tape adhésif double face** pour le collage de panneaux avec le système SikaTack® Panel

COLLE



SikaTack® Panel-50

Poche 600 ml

COULEUR

Gris

DESCRIPTION

- **Colle silicone structurale pour le collage des panneaux de façades**
- Élastique, 1 composant, non corrosif
- Résistant aux hautes températures
- Convient également pour le verre préimprimé et revêtu

PANNEAU DE FAÇADE

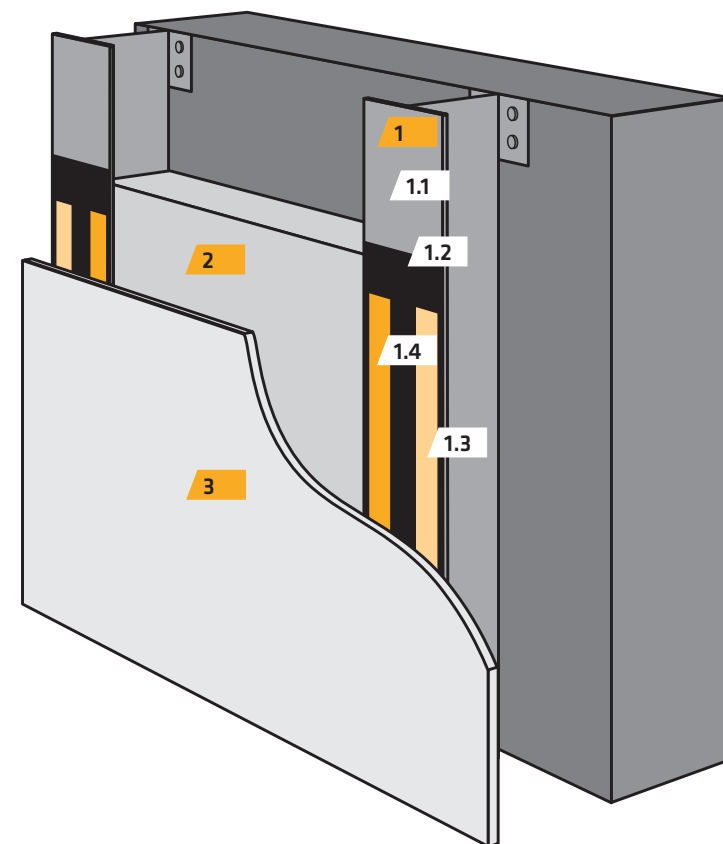
CEMBRIT	ROCKPANEL	STENI
CEMBRIT COVER (AVEC REVÊTEMENT AU DOS) Sika® Aktivator-205 & Sika® Primer-210 ou Sika® Aktivator-205 & SikaTack® Panel Primer*	ROCKPANEL COLOURS (AVEC REVÊTEMENT AU DOS) Sika® Primer-210 SikaTack® Panel Primer*	STENI NATUR SikaTack® Panel Primer STENI COLOUR/VISION SikaTack® Panel Primer
CEMBRIT SOLID (AVEC REVÊTEMENT AU DOS) Sika® Aktivator-205 & Sika® Primer-210 ou Sika® Aktivator-205 & SikaTack® Panel Primer*	ROCKPANEL NATURAL (SANS REVÊTEMENT) Sika® Primer-210 - Sika® Primer-210 (deux couches de revêtement avec primaire) SikaTack® Panel Primer - SikaTack® Panel Primer* (deux couches de revêtement avec primaire)	SWISSPEARL SWISSPEARL® LARGO AVERA** Sika® Aktivator-205 & Sika® Primer-210 ou Sika® Aktivator-205 & SikaTack® Panel Primer*
CEMBRIT TRANSPARENT (AVEC REVÊTEMENT AU DOS) Sika® Aktivator-205 & Sika® Primer-210 ou Sika® Aktivator-205 & SikaTack® Panel Primer*	ETERNIT Les systèmes de panneaux Eternit ne sont actuellement plus supportés pour SikaTack Panel	SWISSPEARL® LARGO CARAT /CARAT HR** Sika® Aktivator-205 & Sika® Primer-210 ou Sika® Aktivator-205 & SikaTack® Panel Primer*
CEMBRIT STRUCTURA (AVEC REVÊTEMENT AU DOS) Sika® Aktivator-205 & Sika® Primer-210 of Sika® Aktivator-205 & SikaTack® Panel Primer*	COMPOSITES GUREA/PARKLEX/PRODEMA FAÇADE / PRODEX EXTERIOR Sika® Aktivator-205 SikaTack® Panel Primer*	SWISSPEARL® LARGO XPRESSIV** Sika® Aktivator-205 & Sika® Primer-210 ou Sika® Aktivator-205 & SikaTack® Panel Primer*
CEMBRIT PATINA (SANS REVÊTEMENT) Grinding (80 grit) - Sika® Primer-210 of Grinding (80 grit) - SikaTack® Panel Primer*	HUMIDE / NEPTUNO INTERIOR Sika® Aktivator-205 SikaTack® Panel Primer*	SWISSPEARL® LARGO REFLEX** Sika® Aktivator-205 & Sika® Primer-210 ou Sika® Aktivator-205 & SikaTack® Panel Primer*
SVK SVK PURO PLUS Sika® Aktivator-205 & Sika® Primer-210	Sika® Aktivator-205 SikaTack® Panel Primer*	SWISSPEARL® LARGO NOBILIS** Sika® Aktivator-205 & Sika® Primer-210 ou Sika® Aktivator-205 & SikaTack® Panel Primer*
FUNDERMAX FUNDERMAX EXTERIOR Sika® Aktivator-205 & SikaTack® Panel Primer*	SEC / PROLINGA INTERIOR Sika® Aktivator-205 SikaTack® Panel Primer*	SWISSPEARL® LARGO PLANEA** Sika® Aktivator-205 & Sika® Primer-210 ou Sika® Aktivator-205 & SikaTack® Panel Primer*
TRESPA TRESPA METEON Sika® Aktivator-205 & SikaTack® Panel Primer	ACOUSTIQUE / AUDITORIUM INTERIOR Sika® Aktivator-205 SikaTack® Panel Primer*	SWISSPEARL® LARGO TERRA** Sika® Aktivator-205 & Sika® Primer-210 ou Sika® Aktivator-205 & SikaTack® Panel Primer*

* Meilleur prétraitement alternatif

** Le revêtement sur le matériau du panneau doit être adapté au collage (ARSB)

Veuillez consulter la fiche de produit la plus récente avant usage.

SCHEMATIQUE



1. SYSTEME DE RAIL

Aluminium

- 1.1 Sika Aktivator®-205
- 1.2 SikaTack®-Panel Primer
- 1.3 Sika® Tape (SW 398)
- 1.4 SikaTack® Panel-50

Bois Bois raboté sec (degré d'humidité max. 16%)

- 1.2 SikaTack-Panel Primer
- 1.3 Sika Tape (SW 398)
- 1.4 SikaTack Panel-50

2. MATÉRIAU D'ISOLATION

3. PANNEAU DE FAÇADE

Sur la face adhésive:

- 3.1 Sika Aktivator®- 205
- 3.2 Sika® Primer-210 ou SikaTack®Panel Primer