

BOUWGIDS HOUT, PARKET, SCHRIJNWERK



Sika - Wereldleider op het gebied van bouwchemie

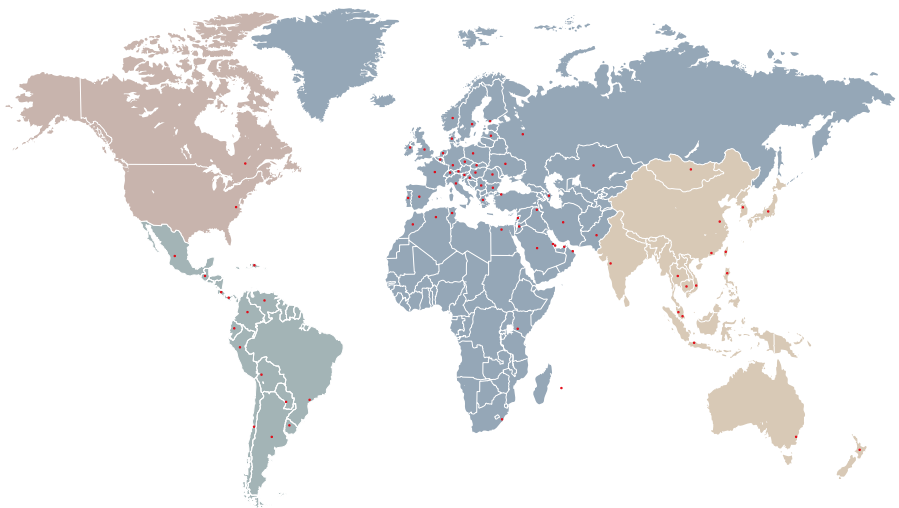
SIKA, EEN INNOVEREND BEDRIJF

Sika is een Zwitserse onderneming die wereldwijd actief is in de sector van gespecialiseerde chemische producten. Sika is ook de grootste leverancier van materialen en procédés voor toepassingen zoals waterdichting, verlijming, geluiddemping, structurele versterking en bescherming van gebouwen en industriële constructies. De basis van ons succes? Al een eeuw lang innoveren wij ten dienste van onze klanten en ontwikkelen wij globale oplossingen en producten op maat.

DESKUNDIGHEID EN KNOW-HOW OVERAL TER WERELD

Sika is op internationaal vlak aanwezig in meer dan 101 landen, met in totaal meer dan 20.000 werknemers. Met onze eigen "research & development" afdelingen, onze ultramoderne productieinstallaties en ons wijd vertakte distributienetwerk is Sika zeker de bevoorrechte partner voor uw projecten.

Overall ter wereld profiteren onze klanten van onze know-how, de deskundigheid van onze specialisten en van onze enorme ervaring in het ontwerpen en realiseren van ambitieuze projecten.



KNOW-HOW FROM SITE TO SHELF

Sika levert hoogwaardige producten die zich bewezen hebben op de grootste werven ter wereld. Sika kwaliteit en expertise, opgedaan gedurende decennia's, zijn ter beschikking gesteld aan alle soorten professionele en niet-professionele klanten via een groot netwerk van distributiepartners. Sika-producten zijn verkrijgbaar bij professionele distributeurs zoals bouwmaterialen handelaars, parket-, verf- en roofing dealers of ijzerwaren handel.



SIKA KWALITEIT

De Sika bouwproducten voldoen aan dezelfde hoge kwaliteit over de hele wereld en maken dus van Sika een betrouwbare voorkeurpartner voor onze klanten. De professionele Sika bouwproducten maken het leven van onze dealers en hun klanten eenvoudiger en veiliger!



SIKA PRODUCT FINDER

Met enige fierheid presenteert Sika de lancering van haar eerste App voor smartphones en tablets Android, iPhones en iPads. Deze applicatie laat gebruikers toe om altijd en overal de Sika-producten voor bouw en industrie te vinden en te downloaden. Naast de technische informatie over de producten, vindt u daar ook brochures, meer details over de Sika-technologieën en de productgroepen.



Unieke Sika App

Voor de eerste keer is het mogelijk om wereldwijd toegang te hebben tot alle productinformatie en het te visualiseren op een mobiele telefoon en tablet. Onze klanten kunnen gedetailleerde productinformatie, zoals technische fiches en veiligheidsbladen heel eenvoudig en vlot bekomen en dit met een minimum aan gegevens te moeten doorlopen.



Om deze applicatie te downloaden, surf naar http://bel.sika.com/nl/solutions_products/sika_app.html.

VOLG ONS OP SOCIALE MEDIA

Vanaf nu kunt u ons volgen op de sociale media-kanalen Facebook, YouTube, Twitter en LinkedIn. Zo blijft u steeds op de hoogte van nieuwe producten, diensten, referenties enz. Probeer het alvast uit!



www.facebook.com/sikabelgium



www.youtube.com/user/SikaBelgium



www.twitter.com/SikaBelgium



www.linkedin.com/Sika



BELANGRIJKSTE VOORDELEN VAN DE SIKA® SYSTEMEN VOOR HET VERLIJMEN VAN HOUTEN VLOEREN

De soepelheid van de elastische **SikaBond®** lijmen laat niet alleen een eenvoudigere verlijming toe, maar is ook veiliger. De Sika® systemen bieden talrijke voordelen voor zowel de uitvoerders als voor de bewoners.



Verminderde installatieduur

De 1-component elastische **SikaBond®** lijmen worden in het algemeen zonder primer aangebracht en veroorzaken geen houtkrul omdat ze geen water bevatten. Parket schuren kan sneller gebeuren, waardoor u tijd en geld bespaart.



Tijdloze schoonheid van parket

De elastische **SikaBond®** lijmen beperken de architecten of eigenaars niet in hun keuze van parket. **SikaBond®** verlijmt alle houtsoorten op vrijwel alle ondergronden in de bouw.



Vermindering omgevingsgeluid

Harde houten oppervlakken genereren geluid bij elke stap. De elastische **SikaBond®** lijmen verminderen de looptrillingen en omgevingsgeluiden veroorzaakt door het stappen.



Vermindering impactgeluid

De elastische **SikaBond®** lijmen verminderen aanzienlijk de overdracht van contactgeluid.



Maximaal loopcomfort

De elastische **SikaBond®** lijmen dempen elke stap en zorgen voor uw spieren en gewrichten.



Overtuigende prijs

SikaBond® = Hoog rendement = lagere kost per m².

PARKETVERLIJMING

Sika® Primer MR Fast	12
Purigo®-5S	13
SikaBond®-52 Parquet	15
SikaBond®-54 Parquet	16
SikaBond® Dispenser	17
SikaBond®-151	18
SikaLayer®-03 / -05	20
Sika® Cleaning Wipes-100	21
Sika® TeakDeck	22
Sikaflex®-290i DC	23

VERLIJMING

SikaBond®-T2	28
Sikaflex®-11 FC+	29
Sikaflex®-112 Crystal Clear	30
Sikaflex®-113 Rapid Cure	31
Sikaflex®-118 Extreme Grab	33
SikaBond® FoamFix	34
SikaBond® FoamFix+	35
SikaTack®-Panel	36
SikaTack® Panel-50	37
Sika® Aktivator-205	38
SikaTack®-Panel Primer	38
Sika® Primer-210	39
Sika® Tape (SW 398)	39

VOEGEN EN SCHEUREN

Sikaflex®-11 FC+	42
Sikaflex®-112 Crystal Clear	43
Sikaflex®-113 Rapid Cure	44
Sikasil®-C	46
Sikacryl®-200	47
SikaHyflex®-250 Facade	48
SikaHyflex®-402 Connection	49
Sikaflex®-1A Plus	50
Sikaflex® AT-Connection	51
Ondervoegen	52
Sika® Afgladmiddel N	53
Sika® Cleaning Wipes-100	54
Sika Boom®	56
Sika Boom®-G	57
Sika Boom®-G All-In-One Box	58
Sika Boom®-104 Low Expansion	59

Sika Boom® Control	60
Sika Boom®-2C	61
Sika Boom® Cleaner	62
Sika Boom®-400 Fire	63
Sika Boom® Dispenser Gun	64
Sika Boom® Light Gun	65

WATERDICHTING

SikaMur® InjectoCream-100	68
Sikagard® Hydrofuge Façade	69

VASTZETTINGEN

Sika AnchorFix®-1	72
Sika AnchorFix®-1 N	73
Sika AnchorFix®: Toebehoren	73

BETONHERSTELLING

Sika® Repair EP	76
Sika® MonoTop-111 Anti Corrosion	77
Sika® MonoTop-112 MultiUse	78
Sika® MonoTop-410 R	79
Sika® MonoTop-412 N	80
Sika® MonoTop-723 N	81
Sika® MonoTop-910 N	82
Sikafloor® -200 Level	83
Sikafloor® -300 Rapid Level	84
Sikafloor® -400 Level	85
Sika® Level-300 Extra	86

BIJLAGE

Keuzegids verlijmingen	90
Werking van het product optimaliseren	91
Hoe SikaBond® Dispenser gebruiken	92
Toepassing van het SikaLayer® systeem	95
Toepassing SikaTack®-Panel	97
Keuzegids voegen	100
Elastische voegkitten: Eigenschappen	101
Uitvoering	102
Kleurenkaart	104
Primers voor voegkitten	106
Vorbereiding van de ondergrond	107
Vorbereiding van de oppervlakken	109
Toebehoren en plaatsing	109
Egalisatiemortelwijzer	110
Alfabetische lijst	116



Meer lijm door lager soortelijk gewicht



Verbruik parketlijm vergeleken

	Kostenvoordeel	Meerkosten		
Fabrikant	Sika	Concurrentie		
Product	SikaBond®-54 Parquet	A	B	C
Chemische basis	PU	MS	MS	MS
Soortgelijk gewicht	1,25	1,5	1,6	1,7
Lijmkam B3 volume ml per m ³	670	670	670	670
Verbruik kg per m ³	0,838	1,005	1,072	1,139
		36%	45%	55%
		Meerverbruik per m ²		

Minder is meer

Bij parketverlijming wordt doorgaans standaard gerekend in kilogram. Bij het verlijmen is echter het volume maatgevend want de lijm spatel doseert volumes - de aanbrenghoeveelheid bij een B3-lijm spatel komt overeen met ca. 670 ml/m³.

Met andere woorden: de parketplaatser betaalt de parketlijm in kg terwijl deze verwerkt wordt volgens volume-eenheden.

SikaBond® Parketlijmen bieden daarmee niet enkel een veilige verlijming, maar ook een kleiner verbruik door het lage soortelijk gewicht.

Een duidelijk voordeel voor de parketplaatser!

Kosten dalen met Sika

De verlijmingskost daalt met SikaBond®-54 Parquet. Door het gebruik van Light-Weight-fillers heeft de lijm een dichtheid van slechts 1,25 kg/l en heeft daardoor een duidelijk prijs/m²-voordeel!

SikaBond®-54 Parquet

Concurrentie B

Voor dezelfde kostprijs kan met SikaBond® aanzienlijk meer oppervlakte worden verlijmd.

	-prijs/kg	x	dichtheid kg/l	x	Verbruik l/m ²	=	€-prijs/m ²	
SikaBond®-54 Parquet	5,80*	x	1,25	x	0,670	=	4,85	
Concurrentie B	5,80*	x	1,6	x	0,670	=	6,22	Meerkosten 28%

* aangepaste doorsneeprijs

Bereken uw kostprijs/m²:

Uw prijs SikaBond®-54 Parquet/kg x 1,25 kg/l x 0,67 l/m² = uw prijs per geplaatste m²

Ondergrond	Chape	Anhydrietlaag	Gietasfalt (nieuw)	Beton (steeds bespreken met de verkoopsadviseur)	Droge laag		Tegels,* oude tegels	Oude ondergronden	
					Gipsvezelplaten	Spaanplaten, OSB			
Vorbereiding	Schuren	●	●	stofzuigen	●	stofzuigen indien nodig slijpen	stofzuigen indien nodig slijpen	●	●
Scheurvorming	Sika AnchorFix®-1	○	○		○				○
Grondlaag onder de lijm	Sika® Primer MR Fast	○ Toegelaten resterende vochtigheid: zonder vloerverwarming: < 4 % CM met vloerverwarming: < 4 % CM	○ Toegelaten resterende vochtigheid: zonder vloerverwarming: < 0,5 % CM met vloerverwarming: < 0,3 % CM	●	○	○	○		●
Grondlaag onder de egaline		Zie Egalisatiemortelwijzer p. 110 voor meer informatie							
Egalisatie		Zie Egalisatiemortelwijzer p. 110 voor meer informatie							
Ontkoppelen en geluidsdemping van voetstappen	SikaLayer®-03/-05	○	○	○	○	○ (bij strokenparket en massief parket)	○ (bij strokenparket en massief parket)	○	○
Parketverlijming	SikaBond® Parketlijm	SikaBond®-52 Parquet, SikaBond®-54 Parquet, SikaBond®-151, SikaLayer®-03 / -05							

Bij onbekende ondergronden, Sika raadplegen. ● = Plicht ○ = aanbevolen

* Voor primers voor tegelvloeren heeft Sika een gepaste oplossing, namelijk Sika® Aktivator-205. Gelieve Sika te raadplegen voor meer informatie.

Parketverlijming

Vorbereiding van de ondergrond

Sika® Primer MR Fast	12
Purigo®-5S	13

Parketverlijming

SikaBond®-52 Parquet	15
SikaBond®-54 Parquet	16
SikaBond® Dispenser	17
SikaBond®-151	18
SikaLayer®-03 / -05	20

Reiniging

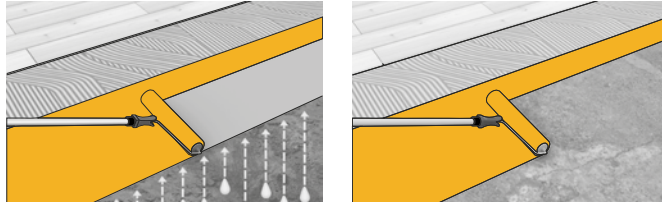
Sika® Cleaning Wipes-100	21
--------------------------	----

Sika® TeakDeck-systeem

Sika® TeakDeck	22
Sikaflex®-290i DC	23

Sika® Primer MR Fast

Watergedragen epoxyprimer en restvochtscherm voor verlijming van parket met SikaBond-lijmen op moeilijke ondergronden



TOEPASSINGEN

Sika® Primer MR Fast wordt gebruikt in combinatie met SikaBond®-lijm voor houten vloeren voor:

- Restvochtscherm:
- Vocht voor cementshoudende dekvloeren met vochtgehalte tot 4% CM.
- Consolidatie van de ondergrond:
- Op beton, cement en anhydride dekvloeren en herstelde ondergronden.
- Bevordering van de hechting:
- Voor bestrooide mastiekasfalt en op oude lijmresten.

VOORDELEN

- Solventvrij.
- Geurloos.
- Primer op waterbasis.
- Snelle oppervlaktedroogtijd.
- Gemakkelijk aan te brengen, weinig viskeus.
- Laat zeer snelle plaatsing toe.
- Vermindert lijmverbruik.
- Geschikt voor het opwerken van bestaande ondergronden.
- Geschikt voor gebruik met vloerverwarming.
- Compatibel met SikaBond®-systemen voor houten vloeren.
- Transparante uitharding



KLEUR	4,2 KG
Wit	▲
	per stuk

GEBRUIKSAANWIJZING

- De ondergrond reinigen en voorbereiden conform de voorschriften uit de technische fiche.
- Beschermingskleding, handschoenen en veiligheidsbril dragen.
- Component A zorgvuldig mengen. Component B volledig toevoegen aan component A en zorgvuldig schudden gedurende 1 minuut.
- In stroken op de ondergrond gieten en gelijkmatig uitstrijken bij middel van een rol teneinde een weerspiegelend oppervlakte te bekomen.

Purigo®-5S

Stofwerend en oppervlakte verharder



TOEPASSINGEN

- Purigo®-5S werkt stofreducerend voor cementgebaseerde ondergronden.
- Kan gebruikt worden voor het uitharden van brokkelige oppervlakken alvorens te overwerken.
- Overtegelis is perfect uitvoerbaar na toepassing van Purigo®-5S.

VOORDELEN

- Gebruiksklaar
- Gemakkelijk aan te brengen



KLEUR	BUS 5l
Transparant	▲
	4/doos

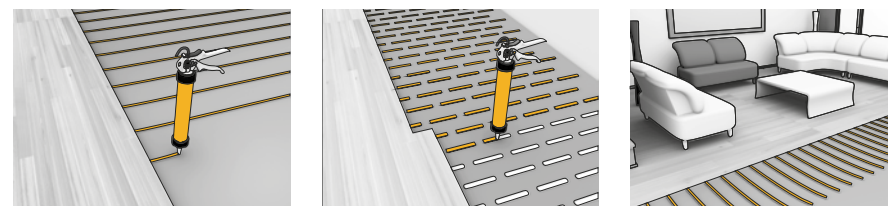
GEBRUIKSAANWIJZING

- De ondergrond goed reinigen en stofvrij maken.
- Purigo®-5 S is gebruiksklaar en kan verspreid worden over chape of betonoppervlakte bij middel van een verstuiver of een verneveltoestel. Men moet zowel in de lengte als in de breedte op een regelmatige manier sproeien om een uniforme penetratie te garanderen.
- Geen plassen achterlaten.
- Goed verspreiden door de oppervlakte te borstelen.
- Aanbrengen in twee lagen. Wanneer de oppervlakte zeer poreus is, kan een derde laag noodzakelijk zijn.
- Na de eindbehandeling, 24 uur wachten en goed naspoelen met water.

SikaBond®-52 Parquet



Oplosmiddelvrije elastische polyurethaan parketlijm



TOEPASSINGEN

- Volvlakverlijming
- Volvlakverlijming bij middel van SikaBond® Dispenser-1800 power / -3600 / -5400
- Sika® AcouBond® Systeem (SikaLayer®)
- Rupsverlijming

VOORDELEN

- Kant en klaar, 1-component product.
- Snelle uithardingseigenschappen.
- Vloer kan geschuurd worden na 12 uur (volvlakverlijming, +23°C / 50% R.V., tot 1 mm lijmdikte).
- Uitstekend verwerkbaarheid, makkelijk te verspuiten.
- Elastische, geluidsdempende lijm die ook geluiden van voetstappen

dempt (geluidsdemping tot 14 dB, volgens DIN 52 210).

- Geschikt voor de meest gebruikelijke houtsoorten.
- In het bijzonder geschikt voor problematische houtsoorten zoals beuk, esdoorn en bamboe.
- Geschikt voor de verlijming van parketvloeren op oude keramische tegels.
- Vermindert de trekspanningen op de ondergrond die ontstaan door de werking van het hout door het trekken van de lijm aan de ondergrond.
- Geschikt voor vloerverwarming (volvlak).
- Herneemt de oneffenheden van sommige ondergronden.
- Lijm kan geschuurd worden.



KLEUR	ZAK 600 ml	ZAK 1800 ml	EMMER 13 kg
Parketbruin	▲	▲	▲
	20/doos	6/doos	per stuk



GEBRUIKSAANWIJZING

SikaBond®-52 Parquet in worsten

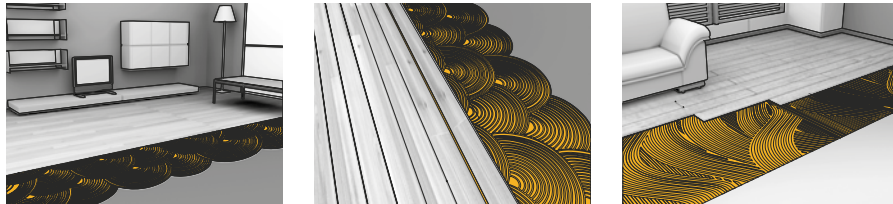
- Aanbrengen op de ondergrond met een manueel of pneumatisch pistool in rupsen bij middel van in "V" vorm gesneden spuitmond.
- De afstand tussen de rupsen plaatsen in functie van de breedte van de te verlijmen lamellen:
 - > 10 cm voor lamellen van 19 tot 23 cm
 - > 20 cm voor lamellen van 14 tot 19 cm
 - > 25 cm voor lamellen onder de 14 cm

SikaBond®-52 Parquet in emmer

- Aanbrengen met bij voorkeur een B3 of B11 lijkam in verticale positie.
- Het te verlijmen element binnen het uur plaatsen en aandrukken om de gewenste lijmdikte te bekomen (minimum 1 mm).

SikaBond®-54 Parquet

Geurloze spatelbare elastische polyurethaan parketlijm, oplosmiddelvrij en hoge viscositeit



TOEPASSINGEN

SikaBond®-54 Parquet is geschikt voor volvlakverlijming van

- Massief en geprefabriceerde parketsystemen (latten, planken, panelen, platen), industrieel parket, houten bestrating (residentieel) alsook van spaanplaten & OSB.

VOORDELEN

- Kant en klare, 1-component product.
- Snelle uithardingseigenschappen.
- Uitstekend verwerkbaarheid.
- Vloer kan geschuurd worden na 12 uur (+23°C / 50% r.v., vertanding B3 / B11).

- Elastische, geluidsdempende lijm die ook geluiden van voetstappen dempt (geluidsisolatie tot 14 dB, volgens DIN 52 210).
- Geschikt voor de meest gebruikelijke houtsoorten.
- In het bijzonder geschikt voor problematische houtsoorten zoals beuk, esdoorn en bamboe.
- Geschikt voor de verlijming van parketvloeren op oude keramische tegels.
- Vermindert de trekspanningen op de ondergrond die ontstaan door de werking van het hout door het trekken van de lijm aan de ondergrond.
- Geschikt voor vloerverwarming.



KLEUR	ZAK 700 ml	ZAK 6 kg	EMMER 13 kg
Parketbruin	▲	▲	▲
	12/doos	3/doos	per stuk

GEBRUIKSAANWIJZING

- De ondergrond goed reinigen en ontstoffen; deze moet cohesief, gezond en droog zijn. Ons raadplegen voor eventueel gebruik van een primer.
- SikaBond®-54 Parquet in emmers of zakken.
- Aanbrengen met B3 lijmkam in verticale houding.
- Het te verlijmen element binnen het uur plaatsen en aandrukken om de gewenste lijmdikte te bekomen (minimum 1 mm).

SikaBond® Dispenser

Dispenser voor SikaBond-52 parket 1800 ml worsten, elektrisch (batterij) of pneumatisch



TOEPASSINGEN

Met SikaBond® Dispenser kunnen talrijke parkettypen verlijmd worden, zoals

- massief en geprefabriceerd parket (latten, planken, panelen), mozaïekparket,
- industrieel parket, lamelparket,
- alsook spaanplaten & OSB.

VOORDELEN

- Zeer gemakkelijk te hanteren
- Gelijmatige verdeling van de lijm
- Een draagbare werfcompressor voldoet voor de 3600 en 5400
- Minimale bevuilding van kledij, handen, werfplaats en houten oppervlakken
- Gedefinieerd en precies lijmverbruik



Type 5400 luchtdruk	voor 3 zakken x 1800 ml
Type 3600 luchtdruk	voor 2 zakken x 1800 ml
Type 1800 elektrisch	voor 1 zak x 1800 ml

GEBRUIKSAANWIJZING

- Zie bijlage pag. 92

SikaBond®-151

Elastische lijm voor houten vloeren, op polymeerbasis



TOEPASSINGEN

SikaBond®-151 is ontwikkeld voor volvlakverlijming van houten vloeren, zoals:

- Meerlaags parket
- Mozaïkparket
- Lamparket
- Massieve planken

SikaBond®-151 is ontwikkeld voor gebruik op ondervloeren, zoals:

- Betonnen dekvloeren
- Parket filters
- Cementgebonden dekvloeren
- Multiplex
- Magnesium dekvloeren
- Spaanplaatsen
- Calciumsulfaat
- OSB

VOORDELEN

- Eenvoudig aan te brengen
- Eenvoudig te reinigen
- Zeer lage VOS emissies
- Elastische lijm overeenkomstig ISO 17178
- Geschikt voor gebruik met vloerverwarming



KLEUR	ZAK 4 kg	EMMER 17 kg
Parketbruin	▲ 4/doos	▲ per stuk

GEBRUIKSAANWIJZING

- De ondergrond goed reinigen en ontstoffen; deze moet cohesief, gezond en droog zijn. Ons raadplegen voor eventueel gebruik van een primer.
- Aanbrengen met getande spatel in verticale houding.

UW VERTROUWDE PARKETLIJM IN EEN NIEUW KLEEDJE



NIEUW: NOG BETERE PARKETLIJM IN EEN NIEUWE VERPAKKING!

SikaBond®-151

- Nog beter verwerkbaar
- Nog sterker
- Uitstekende verniscompatibiliteit
- Voldoet aan de strengste eisen inzake gezondheid en milieu



SikaLayer®

Voorgeperforeerde akoestische onderlaag voor het verlijmen van parket



TOEPASSINGEN

- Het Sika® AcouBond® Systeem wordt gebruikt om massief houten planken, samengesteld parket, triplex-, vezel-, en spaanplankvloeren (met tand en groef) te verlijmen in nieuwbouw en in het bijzonder bij renovatie van residentiële-, kantoor- en industriële gebouwen als commerciële gebouwen en showrooms.

VOORDELEN

- Demping contactgeluid tot 18 dB (DIN 52210).
- Demping loopgeluid.
- Directe verlijming tussen houten vloer en ondergrond
- Beloopbaar tijdens plaatsing.
- Geen slijtage van de mat.
- Snelle en eenvoudige plaatsing.
- Laag lijmverbruik.
- Geschikt voor de meest voorkomende types van houten vloeren.
- Geschikt voor verlijming van houten vloeren rechtstreeks op oude tegels.
- Vermindert de spanningen op de ondergrond.
- Compenseert kleine oneffenheden in de ondergrond.
- Lijm kan geschuurd worden.

Type -03: 3 mm dikte	rol (1,5 x 16,7 m)
Type -05: 5 mm dikte	rol (1,5 x 13,3 m)

GEBRUIKSAANWIJZING

- Zie bijlage pag. 95

PRAKTISCH ADVIES

Om elke beschadiging van SikaLayer® te vermijden, is het aangewezen niet over de blootliggende onderlaag te lopen.

Sika® Cleaning Wipes-100

Reinigingsdoekjes voor handen en werkmateriaal

TOEPASSINGEN

- Sika® Cleaning Wipes-100 is ontworpen voor de reiniging van sterk bevulde handen.
- Sika® Cleaning Wipes-100 verwijdert gemakkelijk sporen van voegkitten en lijmen, alsook andere verontreinigingen zoals vet, smeermiddelen, olie, teer, inkt, was, enz.

VOORDELEN

- Gebruiksklaar
- Uitstekende reinigingseigenschappen
- Gemakkelijk af te scheuren, geperforeerde doekjes
- Twee verschillende zijden: ruw/glad

KLEUR	POT
Wit met rode vezels	50 st.
	▲
	6 potten /doos



GEBRUIKSAANWIJZING

- Open de pot en trek een Sika® Cleaning Wipe-doekje uit tot het voorgesneden punt.
- Reinig met de ruwe zijde en veeg schoon met de gladde zijde.
- Herhaal deze handeling indien nodig. Sluit de pot goed af na gebruik.

Sika® TeakDeck

Sika® TeakDeck	
Vorbereiding ondergrond	Vergelijk opbouwaanbevelingen p. 10-11
Parketverlijming	Volvlakverlijming met SikaBond®-52 Parquet, SikaBond®-54 Parquet
Voegen voorbereiden	Voegflanken reinigen en ontstoffen
Primer	Sika® Primer-3 N
Afdichten	Sikaflex®-290i DC
Afwerking	Na volledige uitharding van de voegkit de vloer schuren en aansluitend een geschikte oppervlaktebehandeling doorvoeren.

Sikaflex®-290i DC

Weerbestendige deknadenrubber

TOEPASSINGEN

- Sikaflex®-290i DC is speciaal ontwikkeld voor scheepsdekvoegen. Het is een 1-component, elastische, UV-bestendige voegkit.

VOORDELEN

- 1-component - eenvoudig te verwerken
- UV- en weerbestendig
- Schuurbaar
- Niet-corrosief
- Bestand tegen zoet en zout water

KLEUR	KOKER 300 ml	ZAK 600 ml
Zwart	▲	▲
	12/doos	20/doos



Parket met SikaBond® parketlijmen voor volvlakverlijming



Op de voegranden Sika® Primer-3 N aanbrengen en met Sikaflex®-290i DC voegen

De bodem schuren na volledige uitharding van de voegkit



Parketverlijming

SikaBond®-151

Rocket Restaurant, Londen
Verenigd Koninkrijk



Snelle hoogwaardige verlijmingen

SikaBond®-T2	28
Sikaflex®-11 FC+	29
Sikaflex®-112 Crystal Clear	30
Sikaflex®-113 Rapid Cure	31
Sikaflex®-118 Extreme Grab	33

Decoratieve elementen, isolatiepanelen

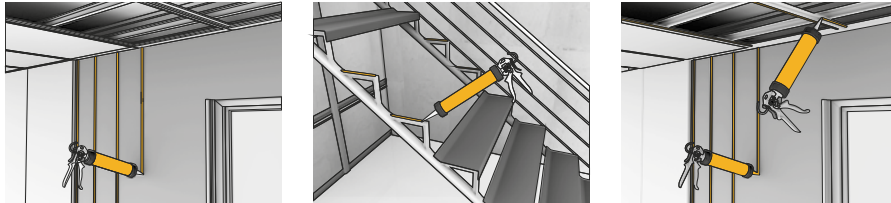
SikaBond® FoamFix	34
SikaBond® FoamFix+	35

Gevelpanelen

SikaTack® Panel	36
SikaTack® Panel-50	37
Sika® Aktivator-205	38
SikaTack®-Panel Primer	38
Sika® Primer-210	39
Sika® Tape (SW 398)	39

SikaBond®-T2

Extreem sterke elastische polyurethaanlijm. Hoge aanvangshechting



TOEPASSINGEN

- SikaBond®-T2 wordt gebruikt als extreem sterke constructielijm. Het is geschikt voor binnen en buiten verlijming voor vensterbanken, opstanden, traptreden, plinten, beschermprofielen, afdekplaten, signaleringsborden, prefab elementen, enz.
- SikaBond®-T2 heeft een sterke hechting op beton, stenen, tegels, keramiek, hout, aluminium, staal, pleisterwerk, hard PVC, glasvezel versterkte polymeer, PU enz.



VOORDELEN

- 1-component, klaar voor gebruik.
- Hoge aanvangsterkte (groene sterkte).
- Oplosmiddelvrij / zeer lage emissie.
- Reukloos.
- Snel hardend.
- Uitstekende hechting op vele verschillende ondergronden.
- Elastisch, geluiddempende lijm.
- Reduceert trillingen (trilling- en schokbestendig).
- Compenseert de oneffenheden in de ondergrond.
- Niet corrosief en voorkomt galvanische corrosie.
- Goed bestand tegen veroudering en weersinvloeden.
- Lijm kan worden geschuurd.

KLEUR	KOKER 300 ml	ZAK 600ml
Wit	▲	▲
Zwart	▲	▲
	12/doos	20/doos

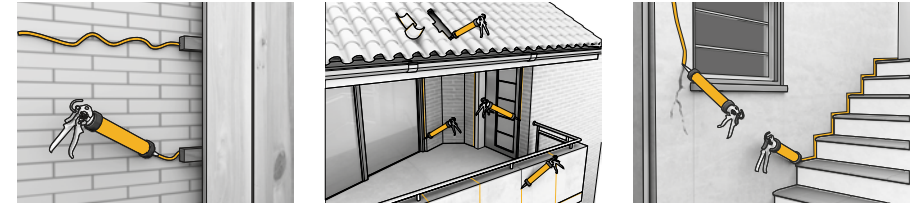
GEBRUIKSAANWIJZING

- De ondergrond perfect ontstoffen, reinigen met brandalcohol. Laten drogen.
- Een rups of lijmpunten SikaBond®-T2 plaatsen op de te verlijmen stukken en bevestigen door een lichte manuele druk uit te oefenen. Indien nodig vasthouden bij middel van een klem of een kleefband. De lijmdikte moet van 1 tot 3 mm zijn.
- Droogtijd: stofvrij na ongeveer 10 minuten.



Sikaflex®-11 FC+

Multifunctionele elastische 1-component polyurethaankit voor alle verlijmingen en voegen



TOEPASSINGEN

- Een polyvalente lijm- en voegkit op basis van polyurethaan met hoge prestaties
- Toepasbaar op de meeste constructiematerialen (beton, glas, staal, PVC, zink, steen, aardewerk, hout, keramiek, ...).
- Kan toegepast worden voor talrijke types van voegafdichtingen en verlijmingen.

VOORDELEN

- Siliconevrij
- Zeer goede hechting op de meeste bouwmaterialen
- Niet nodig de gelijmde zones op te voegen
- Goede mechanische bestendigheid
- Goede weersbestendigheid
- Slag- en schokabsorberend
- Zeer lage VOS emissies

KLEUR	KOKER 300 ml	ZAK 300 ml	ZAK 600ml
Wit NCS S 0500-N	▲	▲	
Betongrijs NCS S 3500-N	▲	▲	▲
Bruin NCS S 6020-Y60-R	▲		
Beige NCS S 1010-Y20-R	▲		
Zwart NCS S 9000-N	▲		
	12/doos	20/doos	20/doos

GEBRUIKSAANWIJZING

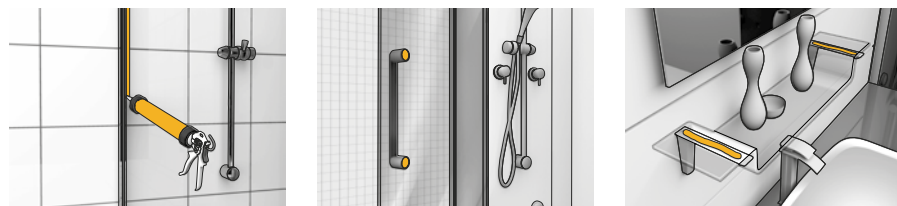
Als verlijming:

- De ondergrond perfect ontstoffen, reinigen en laten drogen.
- Een rups of lijmpunten met Sikaflex®-11 FC plaatsen op de te verlijmen stukken en bevestigen door een lichte manuele druk uit te oefenen. Indien nodig vasthouden bij middel van een klem of een kleefband. De lijmdikte moet van 1 tot 3 mm zijn.
- Droogtijd: stofvrij na ongeveer 10 minuten.



Sikaflex®-112 Crystal Clear

100% transparante montagelijm- en afdichtkit op polymeerbasis



TOEPASSINGEN

- Als multifunctionele lijm geschikt voor de ondergronden inclusief metaal, glas, beton, plaaster, gipsplaten, houten ondergronden, geschilderd email, polyester, plastic, enz.
- Als voegkit voor verticale en horizontale verbindingsoevingen binnenshuis tussen scheidingswanden, voor metalen en houten constructies, enz.

VOORDELEN

- 100 % glashelder / transparant
- Uitstekende hechting op de meest voorkomende bouwmaterialen
- Oplosmiddelvrij, geurloos
- Goede verwerkbaarheid
- Lage krimp tijdens de uitharding
- Kan gebruikt worden op lichtvochtig, maar zichtbaar droge beton
- hoge aanvangshechting

KLEUR	KOKER
Transparant	290 ml ▲
	12/doos

GEBRUIKSAANWIJZING

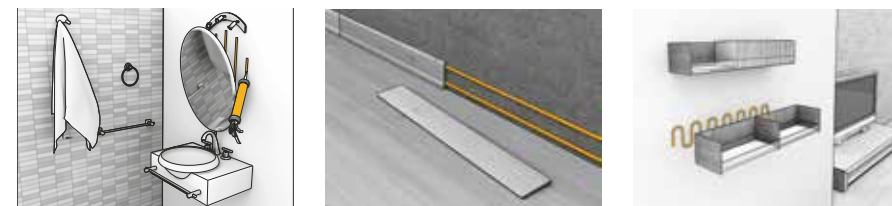
Verlijmen:

- Breng na de ondergrondvoorbereiding Sikaflex®-112 Crystal Clear aan in rupsen of dotten op het te verlijmen oppervlak met een interval van een paar centimeters.
- Gebruik handkracht om het te verlijmen element te positioneren. Gebruik klevende tape, wiggen of stutten om de gemonteerde elementen samen te houden tijdens de initiële uren van de uitharding. Een incorrect gepositioneerd element kan gemakkelijk los gemaakt worden en geherpositioneerd worden tijdens de eerste minuten na de toepassing.
- Druk terug samen.
- De aanbevolen laagdikte van de lijm – afhankelijk van de ruwheid van het oppervlak – moet minder dan 3 mm bedragen.
- Verse, niet uitgeharde lijm aan het oppervlak moet onmiddellijk verwijderd worden.
- De uiteindelijke strekte wordt bereikt na volledige uitharding van Sikaflex® -112 Crystal Clear.



Sikaflex®-113 Rapid Cure

Polymeerlijm voor montage en constructietoepassingen op STP basis met snelle krachtopbouw



TOEPASSINGEN

- Sikaflex®-113 Rapid Cure is ontworpen voor het zowel binnen als buiten verlijmen van diverse objecten voor constructie- en assemblagedoeleinden waar een vroege ingebruikname vereist is.
- Sikaflex®-113 Rapid Cure is ontworpen voor het verlijmen van talrijke bouwmaterialen zoals metalen (staal, roestvrij staal, verzinkt staal, ...), hout en materialen op basis van hout, minerale ondergronden (beton, pleister, gipsplaten, baksteen, ...), glas en spiegels, alsook coatings (lakverf, poedercoating, ...).

VOORDELEN

- Gemakkelijk aan te brengen
- Oplosmiddelvrij
- Snelle ingebruikname (na 20 minuten)
- Goede hechting op tal van ondergronden
- ISO 11600 F12.SP



KLEUR	KOKER
Wit	290 ml ▲
Grijs	▲
Zwart	▲
	12/doos



GEBRUIKSAANWIJZING

- Sikaflex®-113 Rapid Cure kan na de geschikte ondergrondvoorbereiding in ronde lijmruipsen met 5 mm diameter aangebracht worden met telkens een tussenafstand van enkele centimeters.
- Gebruik uitsluitend handkracht om het te verlijmen object vóór de huidvorming op zijn plaats te drukken. Een niet correct aangebracht object kan eenvoudig losgemaakt worden en in de juiste positie geplaatst worden tijdens de eerste minuten na de toepassing. Gebruik indien nodig plakband, wiggen of hulpmiddelen om de objecten op hun plaats te houden tijdens de eerste uren van de uitharding.
- Verse, niet uitgeharde lijm die achterblijft op het oppervlak moet onmiddellijk verwijderd worden.
- De optimale hechting wordt bereikt na de volledige uitharding van Sikaflex®-113 Rapid Cure, zijnde na 24 tot 48 uur bij +23°C, naargelang de omgevingsomstandigheden en laagdikte van de lijm.



SikaFlex®-118 Extreme Grab

Montage- en constructielijm met extreme aanvangshechting



TOEPASSINGEN

- SikaFlex®-118 Extreme Grab is ontworpen voor het zowel binnen als buiten verlijmen en monteren van diverse objecten zoals stenen, bakstenen, vensterbanken en dorpels, spiegels, houten balken en tuinelementen, gipsplaten, plaatmateriaal en vele andere.
- SikaFlex®-118 Extreme Grab is ontworpen voor het verlijmen en monteren van beton, steen, natuursteen, klinkers, vezelcement, keramiek, hout en metaal.

VOORDELEN

- Extreme aanvangshechting
- Bevestiging van zware objecten zonder tijdelijke bevestiging
- Goede verwerkbaarheid
- Zeer lage emissie
- Sterke en elastische hechting



KLEUR	KOKER
Wit	290 ml ▲
Zwart	▲
	12/doos

GEBRUIKSAANWIJZING

- Na de geschikte ondergrondvoorbereiding kan SikaFlex®-118 Extreme Grab in driehoekige lijmrupsen aangebracht worden met telkens een tussenafstand van enkele centimeters.
- Gebruik uitsluitend handkracht om het te verlijmen object op zijn plaats te drukken en doe dit voor er huidvorming is. Een niet correct aangebracht object kan gemakkelijk losgemaakt worden en in de juiste positie geplaatst worden tijdens de eerste minuten na de toepassing. Gebruik indien nodig plakband, wiggen of hulpmiddelen om de objecten op hun plaats te houden tijdens de eerste uren van de uitharding.
- Verse, niet uitgeharde lijm die achterblijft op het oppervlak moet onmiddellijk verwijderd worden. De optimale hechting wordt bereikt na de volledige uitharding van SikaFlex®-118 Extreme Grab, zijnde na 24 tot 48 uur bij +23°C, naargelang de omgevingsomstandigheden en de dikte van de lijmlaag.



Sikaflex®-118 Extreme Grab

MONTAGE- EN CONSTRUCTIELIJM



EXTREME AANVANGSHECHTING, BEVESIGING VAN ZWARE OBJECTEN ZONDER TIJDELIJKE BEVESTIGING, IDEAAAL VOOR BINNEN EN BUITEN

Sikaflex®-118 Extreme Grab:

- Extreme aanvangshechting – zonder tijdelijke bevestiging
- Gebruiksvriendelijk
- Grote kleefkracht voor de meest voorkomende bouwmaterialen
- Sterke, duurzame en elastische hechting
- Zeer lage emissie
- CE-classificatie: klasse 20HM

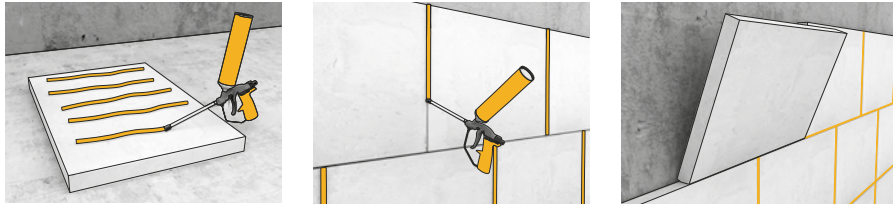
VOOR HET KLEVEN VAN ZWARE OBJECTEN IN SLECHTS ÉÉN STAP, Gebruik **Sikaflex®-118 Extreme Grab!**

Stop met het verspillen van je tijd met tijdelijke bevestigingen. Kies voor de beste en meest gebruiksvriendelijke bevestigingskit!



SikaBond® FoamFix

Snel uithardende polyurethaan montagelijmschuim voor de verlijming van isolatie- en gipsplaten, pistoolversie



TOEPASSINGEN

SikaBond® FoamFix is snel en makkelijk te gebruiken en is verenigbaar met gipsplaten en volgende isolatieplaten:

- Panelen in geëxtrudeerd polystyreen (XPS).
- Panelen in geëxpandeerd polystyreen (EPX).
- Panelen in polyurethaan.
- Panelen in houtvezel en minerale wol.
- Panelen in kurk.
- PUR/PIR panelen bekleden met een bitumineuze laag.

VOORDELEN

- Één spuitbus volstaat om een oppervlakte van 13 m² te verlijmen.
- Goede hechting op beton, bitumineuze ondergronden, hout, baksteen, gips, metaal en PVC.
- Snelle uitharding.
- Goede treksterkte.
- Voor binnen- en buitentoepassing.
- Geschikt voor verticale en horizontale toepassingen.
- Brandklasse B2.
- CFK vrij.
- Speciaal voor ondergrondse toepassingen
- Vochtbestendig

KLEUR	SPUITBUS
Lichtgeel	750 ml
	▲
	12/doos

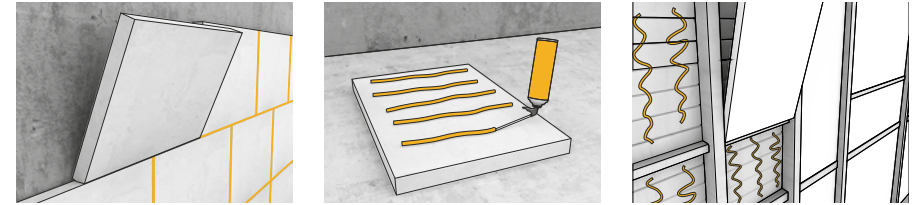
GEBRUIKSAANWIJZING

- De ondergrond goed reinigen.
- De spuitbus krachtig schudden. Dop verwijderen en spuitbus op het pistool schroeven.
- De ontspanner indrukken tot het schuim het pistool begint te vullen. De schuimhoeveelheid wordt door de ontspanner en regulaar geregeld.
- De spuitbus rechtstaand houden tijdens het verspuiten.
- Ongeveer 4 à 6 minuten na het aanbrengen, het paneel goed aandrukken op de ondergrond.
- De regulaar sluiten na het beëindigen van de werken.
- Indien nodig, de ruimtes tussen de panelen opvullen met SikaBond® FoamFix.



SikaBond® FoamFix+

Snel uithardende polyurethaan montagelijmschuim voor de verlijming van isolatie- en gipsplaten, manuele versie



TOEPASSINGEN

SikaBond® FoamFix+ is snel en makkelijk te gebruiken en is verenigbaar met gipsplaten en volgende isolatieplaten:

- Panelen in geëxtrudeerd polystyreen (XPS).
- Panelen in geëxpandeerd polystyreen (EPX).
- Panelen in polyurethaan.
- Panelen in houtvezel en minerale wol.
- Panelen in kurk.
- PUR/PIR panelen bekleden met een bitumineuze laag.

VOORDELEN

- Één spuitbus volstaat om een oppervlakte van 13 m² te verlijmen.
- Goede hechting op beton, bitumineuze ondergronden, hout, baksteen, gips, metaal en PVC.
- Snelle uitharding.
- Goede treksterkte.
- Voor binnen- en buitentoepassing.
- Geschikt voor verticale en horizontale toepassingen.
- Brandklasse B2.
- CFK vrij.

KLEUR	SPUITBUS
Lichtgeel	750 ml
	▲
	12/doos

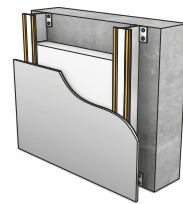
GEBRUIKSAANWIJZING

- De ondergrond goed reinigen.
- De spuitbus krachtig schudden en dop verwijderen.
- Minstens 3 rupsen van rand tot rand op het paneel verspuiten of rechtstreeks op de ondergrond.
- De spuitbus rechtstaand houden tijdens het verspuiten.
- Ongeveer 4 à 6 minuten na het aanbrengen, het paneel goed aandrukken op de ondergrond.
- Indien nodig, de ruimtes tussen de panelen opvullen met SikaBond® FoamFix+.
- Uitgehard schuimoverschot kan weggesneden worden met een mes of uitgevlakt met een rasp.



SikaTack®-panel

Elastische polyurethaanlijm voor verlijming van gevelpanelen



TOEPASSINGEN

Blinde bevestiging van door verlijming gevelpanelen op geventileerde draagstructuur voor:

- woon- en handelsgebouw,
- nieuwe constructies en renovatiewerken,
- afwerkingen.

Geschikt voor verschillende soorten gevelpanelen. Raadpleeg de technische dienst van Sika Belgium nv voor meer informatie betreffende de geschiktheid van gevelpanelen en voorbehandeling.

VOORDELEN

- Monocomponent en gebruiksklaar product.
- Snelle en economische montage.
- Bestendig aan weersomstandigheden en veroudering.
- Bevestiging bestand tegen schokken, trillingen en windbelasting.
- Gelijmatige verdeling van belastingen over de ganse oppervlakte van de gevelpanelen.
- Creatieve vrijheid bij het ontwerp van de gevels.
- Esthetisch aspect van de oppervlakte en gemakkelijk onderhoud.
- Siliconenvrij.

KLEUR	KOKER 300 ml
Oker	▲
	12/doos

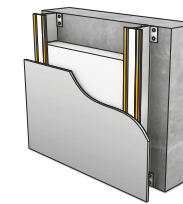
GEBRUIKSAANWIJZING

- Zie pagina 97



SikaTack® Panel-50

1-component, niet corrosieve, structurele siliconenlijm, speciaal voor gevelplaatverlijmingen. Hoog temperatuursbestendig en elastisch



TOEPASSINGEN

- SikaTack® Panel-50 is geschikt voor lijmvoegen van geventileerde façades tussen het verticale regelwerk en het façadepaneel, dat wordt blootgesteld aan dynamische en statische spanningen.
- Geschikte ondergronden zijn aluminium (incl. geanodiseerde componenten), hout fibercement, keramische materialen, glas en kunststoffen.
- Raadpleeg het advies van de fabrikant, voordat het op kunststoffen wordt gebruikt, gevoelig voor spanningscorrosie.
- Geschikt voor verschillende types gevelpanelen. Raadpleeg steeds de technische dienst van Sika Belgium nv betreffende geschiktheid en voorbereiding van de panelen.

VOORDELEN

- 1-component, gebruiksklaar
- Elastisch, vangt thermische belastingen op
- Bestand tegen hoog dynamische spanningen
- Goedgekeurd voor het doorgeven van permanente eigen gewicht belasting
- Bevestigingssysteem, welke trillingen en bewegingen absorbeert
- Voorziet in creatieve mogelijkheden voor façades en geveldesign
- Uniforme spanning verdeling over de hele façade paneel (geen spanningspunten)
- Hecht goed op een groot aantal verschillende soorten ondergronden

KLEUR	ZAK 600 ml
Grijs	▲
	20/doos

GEBRUIKSAANWIJZING

- Zie pagina 97



Sika® Aktivator-205

Ontvetter en activator en adhesiebevorderaar voor (gecoate) metalen en gladde oppervlakken

BESCHRIJVING

- Sika® Aktivator-205 is een alcohol-houdende oplossing met een hechtverbeterende substantie waarmee de hechtvlakken vóór het lijmen en afdichten met Sikaflex®-producten kunnen worden gereinigd en geactiveerd.
- Sika® Aktivator-205 wordt geproduceerd volgens het kwaliteitsborgingssysteem ISO 9001 en milieuzorgsysteem ISO 14001 en wordt ook duurzaam geproduceerd in het kader van 'responsible care'.

TOEPASSINGEN

- Sika® Aktivator-205 wordt gebruikt voor de reiniging en hechtverbetering van de volgende niet-poreuze ondergronden: metalen, kunststoffen, geglazuurd keramiek, gelakte oppervlakken.
- Dit product is alleen geschikt voor ervaren professionals. Testen dienen uitgevoerd te worden voor goede hechting en compatibiliteit van de actuele ondergronden, met name bij temperatuur grenswaarde condities.



KLEUR	BUS 250 ml	BUS 1 l
Transparant	▲	▲
	6/doos	4/doos

SikaTack®-Panel Primer

Primer voor SikaTack-Panel



TOEPASSINGEN

- Sika®Tack-Panel Primer wordt toegepast op de geschaafde houten regels en op de lijmzijde van de kunststofplaten.
- Raadpleeg de verwerkingsvoorschriften van het Sika®Tack-Panel lijmsysteem.
- Speciale primer voor SikaBond®-lijmen op poreuze en niet-poreuze ondergronden.

BENODIGDHEDEN SIKATACK-PANEL LIJMSYSTEEM:

- Scotch-Brite (very fine)
- Sika Cleaner-205
- SikaTack-Panel Primer
- Tape (3 x12 mm)
- SikaTack-Panel lijm
- Sika Remover-208
- Bij aluminium draagconstructies: Sika Primer-3N

KLEUR	BUS 1 l
Zwart	▲
	4/doos

Sika® Primer-210

Primer voor SikaTack-Panel

BESCHRIJVING

- Sika® Primer-210 is een laagviskeuze vloeibare primer om de hechting van Sikaflex® producten op verschillende ondergronden te verbeteren.
- Sika® Primer-210 wordt geproduceerd volgens ISO 9001/14001 kwaliteitswaarborgingssysteem en in het kader van 'responsible care'.

TOEPASSINGEN

- Sika® Primer-210 verbetert de hechting van Sikaflex® lijmen op veel soorten metalen, zoals aluminium en gegalvaniseerd staal, kunststoffen en met verfprimer behandelde ondergronden.
- Deze primer is ook geschikt om de hechting van Sikasil® lijmen en kitten en poreuze ondergronden te verbeteren.
- Dit product is alleen geschikt voor gebruik door ervaren professionals. Voer vooraf altijd testen uit met de gangbare ondergronden en onder de plaatselijke omstandigheden voor het vaststellen van de compatibiliteit van de lijm en het materiaal.



KLEUR	BUS 250 ml	BUS 1 l
Transparant	▲	▲
	6/doos	4/doos

Sika® Tape (SW 398) Dubbelzijdige kleefband



> Rol: 12 mm x 3 mm x 33 m

Voegen en Scheuren

All-in-one voeg- en lijmkit

Sikaflex®-11 FC+	42
Sikaflex®-112 Crystal Clear	43
Sikaflex®-113 Rapid Cure	44

Sanitaire voegen

Sikasil®-C	46
------------	----

Schildervoegen

Sikacryl®-200	47
---------------	----

Gevel- en afdichtingsvoegen

SikaHyflex®-250 Facade	48
SikaHyflex-402 Connection	49
Sikaflex-1A Plus	50
Sikaflex® AT-Connection	51

Toebehoren

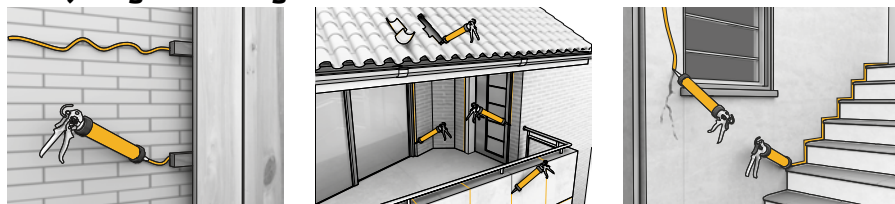
Ondervoegen	52
Sika® Afgladmiddel N	53
Sika® Cleaning Wipes-100	54

Polyurethaanschuimen

Sika Boom®	56
Sika Boom®-G	57
Sika Boom®-G All-In-One Box	58
Sika Boom®-104 Low Expansion	59
Sika Boom® Control	60
Sika Boom®-2C	61
Sika Boom® Cleaner	62
Sika Boom®-400 fire	63
Sika Boom® Dispenser Gun	64
Sika Boom® Light Gun	65

Sikaflex®-11 FC+

Multifunctionele elastische 1-component polyurethaankit voor alle verlijmingen en voegen



TOEPASSINGEN

- Een polyvalente lijm- en voegkit op basis van polyurethaan met hoge prestaties
- Toepasbaar op de meeste constructiematerialen (beton, glas, staal, PVC, zink, steen, aardewerk, hout, keramiek, ...).
- Kan toegepast worden voor talrijke types van voegafdichtingen en verlijmingen.

VOORDELEN

- Siliconevrij
- Zeer goede hechting op de meeste bouwmaterialen
- Niet nodig de gelijkde zones op te voegen
- Goede mechanische bestendigheid
- Goede weersbestendigheid
- Slag- en schokabsorberend
- Zeer lage VOS emissies

KLEUR	KOKER 300 ml	ZAK 300 ml	ZAK 600ml
Wit NCS S 0500-N	▲	▲	
Betongrijs NCS S 3500-N	▲	▲	▲
Bruin NCS S 6020-Y60-R	▲		
Beige NCS S 1010-Y20-R	▲		
Zwart NCS S 9000-N	▲		
GEBRUIKSAANWIJZING	12/doos	20/doos	20/doos

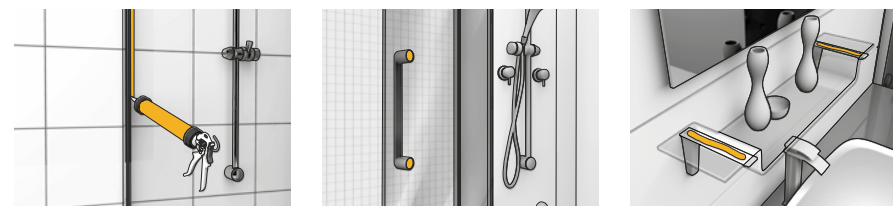
Voegkit:

- Breng na een geschikte ondergrondvoorbereiding de rugvulling aan op de vereiste diepte en breng indien nodig de primer aan.
- Plaats de koker/kitworst in het kitpistool en pers de Sikaflex®-11 FC+ uit in de voeg. Zorg ervoor dat er een volledig contact is met de voegflanken en er geen lucht ingesloten wordt.
- Bij het afgladden met Sika® Afgladmiddel N, Sikaflex®-11 FC+ stevig aandrukken tegen de voegranden zodat een goede hechting bekomen wordt.
- Gebruik plakband waar scherpe exacte voeglijnen of bijzonder nauwkeurige lijnen vereist zijn. Verwijder de plakband vooraleer de voegkit een huid begint te vormen.
- Afgladden met Sika® Afgladmiddel N voor een perfect gladde kitafwerking.
- Gebruik geen producten die oplosmiddelen bevatten!



Sikaflex®-112 Crystal Clear

100% transparante montagelijm- en afdichtkit op polymeerbasis



TOEPASSINGEN

- Als multifunctionele lijm geschikt voor de ondergronden inclusief metaal, glas, beton, plaaster, gipsplaten, houten ondergronden, geschilderd email, polyester, plastic, enz.
- Als voegkit voor verticale en horizontale verbindingvoegen binnenshuis tussen scheidingswanden, voor metalen en houten constructies, enz.

VOORDELEN

- 100 % glashelder / transparant
- Uitstekende hechting op de meest voorkomende bouwmaterialen
- Oplosmiddelvrij, geurloos
- Goede verwerkbaarheid
- Lage krimp tijdens de uitharding
- Kan gebruikt worden op lichtvochtig, maar zichtbaar droge beton
- hoge aanvangshechting

KLEUR	KOKER 290 ml
Transparant	▲
	12/doos

GEBRUIKSAANWIJZING

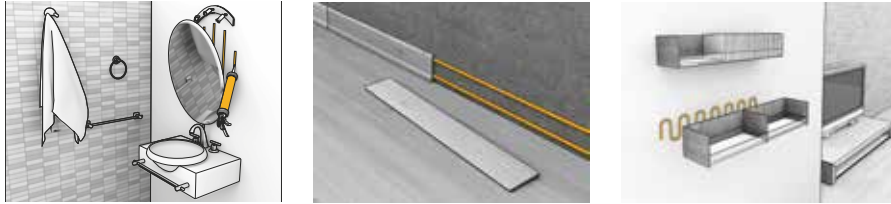
Voegkit:

- Breng na een geschikte voeg en ondergrondvoorbereiding de rugvulling aan op de vereiste diepte en breng indien nodig de primer aan.
- Plaats de koker in het kitpistool en knijp de Sikaflex®-112 Crystal Clear uit in de voeg, waarbij u zorgt dat het product de flanken van de voeg volledig raakt.
- Vermijd dat er lucht ingesloten wordt bij het vullen van de voeg. Sikaflex®-112 Crystal Clear moet stevig tegen de zijkanten van de voeg aangedrukt worden om een goede hechting te garanderen.
- Gebruik kleefband langs beide zijden van de voeg wanneer scherpe, exacte en nette voeglijnen zijn vereist. Verwijder de kleefband vooraleer de voegkit een huid begint te vormen.
- Gebruik een compatibel afgladmiddel om het oppervlak van de voeg glad te maken.



Sikaflex®-113 Rapid Cure

Polymeerlijm voor montage en constructietoepassingen op STP basis met snelle krachtopbouw



TOEPASSINGEN

- Sikaflex®-113 Rapid Cure is ontworpen voor het zowel binnen als buiten verlijmen van diverse objecten voor constructie- en assemblagedoeleinden waar een vroege ingebruikname vereist is.
- Sikaflex®-113 Rapid Cure is ontworpen voor het verlijmen van talrijke bouwmaterialen zoals metalen (staal, roestvrij staal, verzinkt staal, ...), hout en materialen op basis van hout, minerale ondergronden (beton, pleister, gipsplaten, baksteen, ...), glas en spiegels, alsook coatings (lakverf, poedercoating, ...).

VOORDELEN

- Gemakkelijk aan te brengen
- Oplosmiddelvrij
- Snelle ingebruikname (na 20 minuten)
- Goede hechting op tal van ondergronden
- ISO 11600 F12.SP



KLEUR	KOKER 300 ml
Wit	▲
Grijs	▲
Zwart	▲
	12/doos



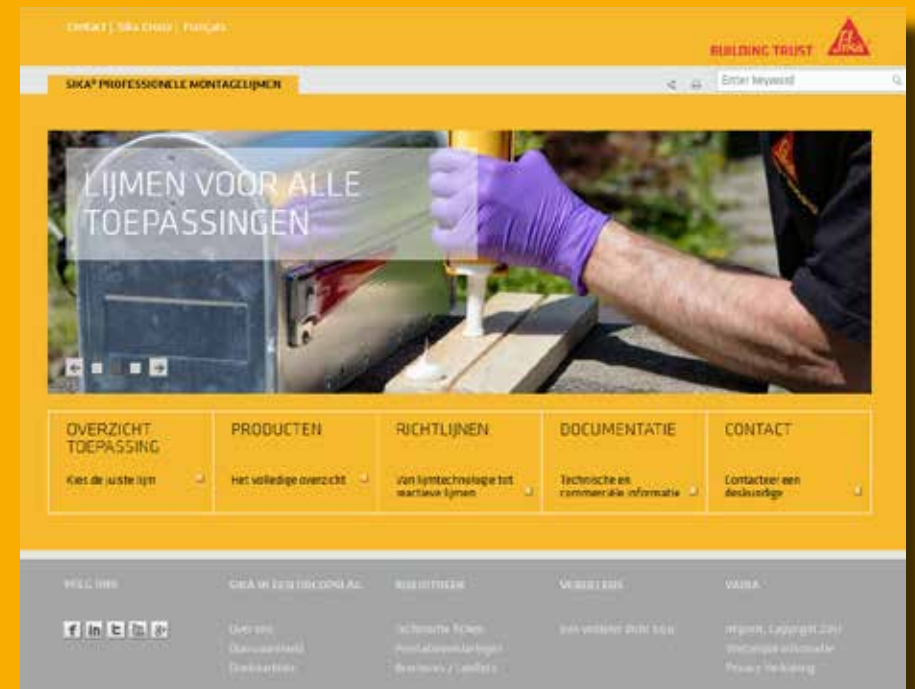
GEBRUIKSAANWIJZING

- Sikaflex®-113 Rapid Cure kan na de geschikte ondergrondvoorbereiding in ronde lijmrupsen met 5 mm diameter aangebracht worden met telkens een tussenafstand van enkele centimeters.
- Gebruik uitsluitend handkracht om het te verlijmen object vóór de huidvorming op zijn plaats te drukken. Een niet correct aangebracht object kan eenvoudig losgemaakt worden en in de juiste positie geplaatst worden tijdens de eerste minuten na de toepassing. Gebruik indien nodig plakband, wiggen of hulpmiddelen om de objecten op hun plaats te houden tijdens de eerste uren van de uitharding.
- Verse, niet uitgeharde lijm die achterblijft op het oppervlak moet onmiddellijk verwijderd worden.
- De optimale hechting wordt bereikt na de volledige uitharding van Sikaflex®-113 Rapid Cure, zijnde na 24 tot 48 uur bij +23°C, naargelang de omgevingsomstandigheden en laagdikte van de lijm.

SIKAFLEX REFLEX

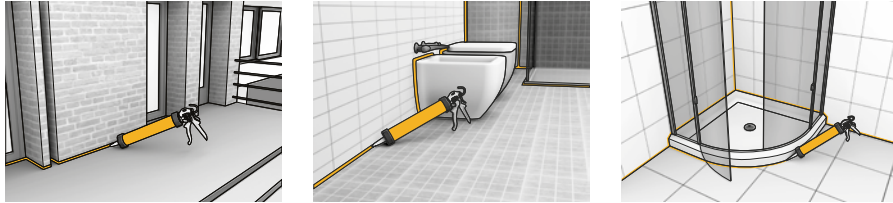
DE JUISTE REFLEX

BEZOEK ONZE WEBSITE WWW.SIKAFLEXREFLEX.BE



Sikasil®-C

Neutrale siliconenkit op alcoxybasis, voor bouw en sanitair, binnen en buiten toepasbaar + schimmelwerende werking



TOEPASSINGEN

- Sikasil®-C is geschikt voor beglazing en weerbestendige applicaties op glas, metaal, geverfde oppervlakken, hout, acryl, polycarbonaat, keramische tegels, alsmede voor sanitaire applicaties.

VOORDELEN

- Hechting zonder primer op een uitgebreid scala bouwmaterialen.
- Duurzaam bestand tegen schimmelvorming.
- Uitstekende UV- en weerbestendigheid.
- Reukarm.
- Niet corrosief.
- Hoge elasticiteit en flexibiliteit.



KLEUR	KOKER 300 ml	ZAK 400 ml
16 kleuren zie p. 105	▲	▲
	20/doos	20/doos

GEBRUIKSAANWIJZING

- De ondergrond goed reinigen en onstoffen.
- De voegranden bedekken met een kleefband.
- De aangepaste primer aanbrengen. De wachttijden naleven.
- De mastiek aanbrengen met een standaard pistool.
- Gladstrijken binnen de 10 minuten door middel van een spatel dat gedrenkt werd in Gladstrijkoplossing N°1.
- De kleefband verwijderen voor de binding.

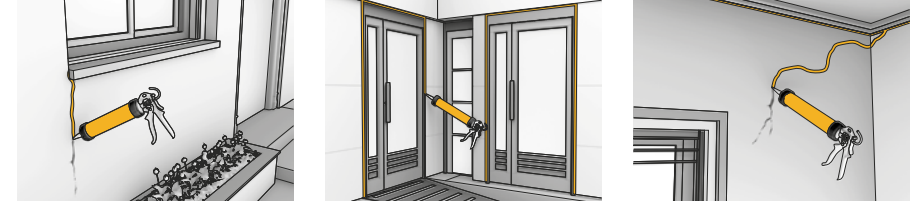
PRAKTISCH ADVIES

- Lichtjes schrapen met een spatel om een zuivere voeg te bekomen.



Sikacryl®-200

Hoogwaardige schilderskit op acrylaatbasis voor binnen- en buitentoepassingen, tot 12,5% beweging



TOEPASSINGEN

- Binnenhuis en buitenhuis afdichten van scheuren, voegopvulling onder de muurbekleding en in zones waar voegen moeten overschilderd worden.

VOORDELEN

- Oplosmiddelvrij
- Overschilderbaar
- Regenbestendig
- Goede hechting op verschillende ondergronden
- Vervoerbaar tot -10°C (maximum 24 uur)
- Voor gebruik binnen en buiten
- Ftalaat-vrij
- Ontwikkeld als een voegkit voor schilders, anti-crack
- Gemakkelijk in gebruik en spatelbaar

KLEUR	KOKER 300 ml
Wit	▲
	12/doos

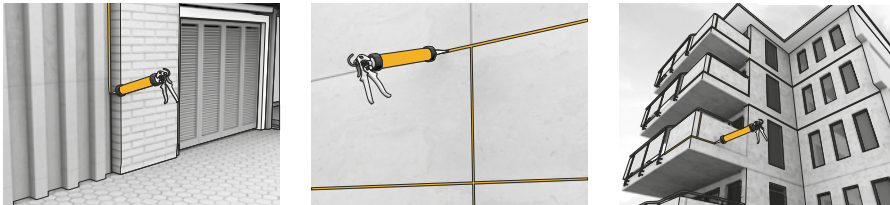
GEBRUIKSAANWIJZING

- Sikacryl®-200 wordt klaar voor gebruik geleverd.
- Plaats na een geschikte ondergrondvoorbehandeling de koker in een kitpistool en knijp de Sikacryl®-200 uit in de voeg, waarbij u zorgt dat het product de flanken van de voeg volledig raakt en er geen lucht ingesloten wordt. Sikacryl®-200 moet stevig tegen de zijkanten van de voeg aangedrukt worden om een goede hechting te garanderen.
- Gebruik kleefband wanneer scherpe exacte voeglijnen of bijzonder nauwkeurige lijnen zijn vereist. Verwijder de kleefband vooraleer de voegkit een huid begint te vormen. Gebruik geen afgladmiddelen die oplosmiddelen bevatten. Sika® Afgladmiddel N kan gebruikt worden om de oppervlakken van de voeg glad te maken.



SikaHyflex®-250 Facade

Hoogwaardige elastische gevelvoegkit voor uitzettings- en aansluitvoegen. Goedgekeurd voor vuurbestendige voegen in combinatie met brandkoord, voldoet aan EN1366-4



TOEPASSINGEN

- SikaHyflex®-250 Facade is ontworpen als elastische voegafdichting en waterdichting van bewegings- en aansluitvoegen in de bouwschil.
- Ook geschikt voor gebruik samen met gevelisolatiesystemen.

VOORDELEN

- Zeer goed bestand tegen weersinvloeden en veroudering.
- Bewegingscapaciteit van +100% / -50 % (ASTM C719).
- Geen opschuiming bij uitharding.
- Weinig spanning op de ondergrond.
- Gemakkelijk verspuitbaar en zeer goede verwerkbaarheid.
- Zeer goede hechting op vele ondergronden.
- Vrij van oplosmiddelen en geurarm.
- Zeer lage emissie.
- Geschikt als onderdeel van brandvertragende voegafdichting in combinatie met brandwerende steunstrip/rugvulling/koord (Steunstrip 511/ Sika® RV-585/ Sika® Backer Rod Fire)

KLEUR	KOKER 300 ml	ZAK 600 ml
13 kleuren zie pag. 104	▲	▲
	12/doos	20/doos

GEbruikSAANWIJZING

- De ondergrond goed reinigen en drogen.
- De ondervoeg inbrengen. Voor de afmeting van voegen tussen 6 en 10 mm breed is de sectie vierkant. Boven de 10 mm is de diepte egaal aan de helft van de breedte +10%.
- De voegkit aanbrengen bij middel van een handmatig of pneumatisch pistool.
- Aandrukken en gladstrijken met een spatel of voegijzer gedrenkt met Sika® Afgladmiddel N.

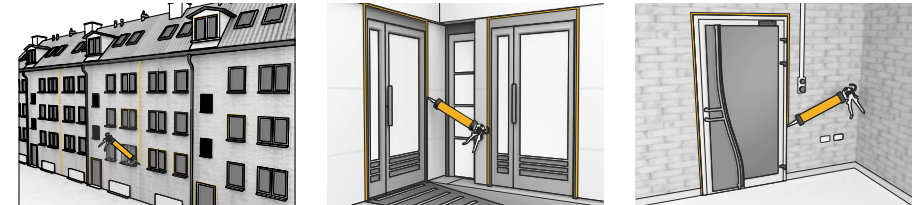
PRAKTISCH ADVIES

- Het is niet aangeraden SikaHyflex®-250 Facade in contact met bitumen of asfalt te plaatsen.



SikaHyflex®-402 Connection

Hoogwaardige elastische bouwvoegkit voor aansluit- en bewegingsvoegen op basis van hybride polymeer



TOEPASSINGEN

- SikaHyflex®-402 Connection is ontworpen voor aansluit- en bewegingsvoegen tussen poreuze en niet-poreuze ondergronden zoals bij ramen en/of deuren en andere bouwdeelen, afkitten prefabelementen, ...

VOORDELEN

- Bewegingscapaciteit van ±25% (ISO 9047), klasse F25LM
- Overschilderbaar
- Goed bestand tegen weersinvloeden
- Goede hechting op poreuze en niet-poreuze ondergronden
- Vrij van oplosmiddelen
- Zeer goede verwerkbaarheid

KLEUR	ZAK 600 ml
Zuiver wit RAL 9010	▲
Steengrijs RAL 7030	▲
Kiezelgrijs	▲
Beton lichtgrijs	▲
Betongrijs	▲
Middelgrijs	▲
Donkerbeige	▲
Grijs antraciet	▲
Zwart	▲
	20/doos

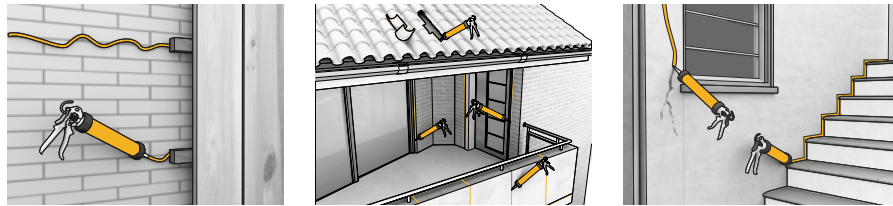
GEbruikSAANWIJZING

- Na een geschikte ondergrondvoorbereiding de geschikte rugvulling op de vereiste diepte in de voeg plaatsen en indien nodig de primer aanbrengen. Plaats de kitworst of koker in het afdichtingspistool en knijp de SikaHyflex®-402 Connection uit in de voeg, waarbij u zorgt dat het product de flanken van de voeg volledig raakt en er geen lucht ingesloten wordt.
- SikaHyflex®-402 Connection moet stevig tegen de zijkanten van de voeg aangedrukt worden om een goede hechting te garanderen.
- Gebruik kleefband wanneer nette, scherpe voeglijnen of bijzonder nauwkeurige lijnen zijn vereist. Verwijder de kleefband vooraleer de kit een huid begint te vormen.
- Gebruik een compatibel afgladmiddel (zoals Sika® Afgladmiddel N) om de oppervlakken van de voeg glad te maken. Gebruik hiervoor geen producten die oplosmiddelen bevatten!



Sikaflex®-1A Plus

1-component elastische polyurethaankit voor uitzettings- en afdichtingsvoegen



TOEPASSINGEN

- Elastische voegafdichting
- Waterdichting van bewegings- en aansluitingsvoegen in de bouwschil
- Geschikt voor gebruik samen in gevelisolatiesystemen (ETICS).

VOORDELEN

- Zeer goed bestand tegen weersinvloeden

- Toelaatbare vervorming van $\pm 50\%$ (klasse 25LM)
 - Geen opschuiming bij uitharding
 - Weinig spanning op de ondergrond
 - Gemakkelijk verspreikbaar en zeer goede verwerkbaarheid
 - Zeer goede hechting op vele ondergronden
 - Solventvrij
 - Zeer lage emissie

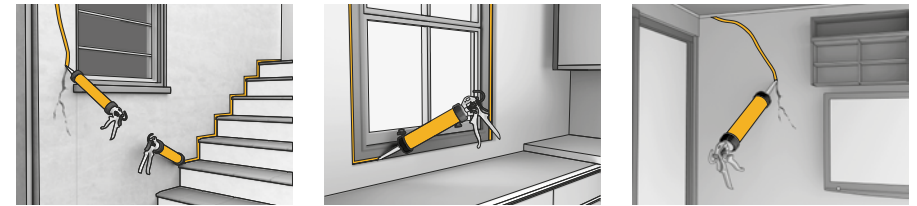
KLEUR	ZAK 600ml
Wit NCS S 0500-N	▲
Betongrijs NCS S 3500-N	▲
Basaltgrijs NCS S 7010-R50-B	▲
Middelgrijs NCS S 5502-Y	▲
Donkerbeige NCS S 2005-Y50-R	▲
Zwart NCS S 9000-N	▲
	20/doos

GEBRUIKSAANWIJZING

- Sikaflex®-1A PLUS is kant en klaar voor gebruik.
- Breng na een geschikte ondergrondvoorbereiding de rugvulling aan op de vereiste diepte en breng indien nodig de primer aan. Plaats de kitworst in het kitpistool en pers de Sikaflex®-1A PLUS uit in de voeg. Zorg ervoor dat er een volledig contact is met de voegflanken en er geen lucht ingesloten wordt. Sikaflex®-1A PLUS bij het afgladden stevig aandrukken tegen de voegflanken zodat een goede hechting bekomen wordt.
- Gebruik plakband waar scherpe exacte voeglijnen of bijzonder nauwkeurige lijnen vereist zijn. Verwijder de plakband vooraleer de voegkit een huid begint te vormen. Afgladden met Sika® Afgladmiddel N voor een perfecte gladde kitafwerking. Gebruik geen producten die oplosmiddelen bevatten!

Sikaflex® AT-Connection

Universele elastische voegkit voor aansluitvoegen op STP basis



TOEPASSINGEN

- Aansluitvoegen tussen poreuze en niet-poreuze ondergronden zoals rondom ramen en/of deuren en andere bouwdeelen



VOORDELEN

- Bewegingscapaciteit ~25% (ISO 9047)
- Overschilderbaar
- Goede weersbestendigheid
- Goede hechting op de poreuze en niet-poreuze ondergronden
- Oplosmiddelvrij
- Zeer goede verwerkbaarheid
- Geschikt voor cleanrooms
- Excellent schimmel- en bacteriewerend

KLEUR	ZAK 600ml
Wit	▲
	20/doos

GEBRUIKSAANWIJZING

- De ondergrond grondig reinigen en droog maken.
- De verbindingsvoeg aanbrengen. Voor het afpassen van de voegen met een breedte van 6 tot 10 mm, is de doorsnede vierkant. Boven de 10 mm is de diepte gelijk aan de helft van de breedte +10%.
- De voegkit aanbrengen met het standaard pistool.
- Aandrukken of gladstrijken met een houten of metalen spatel doordrenkt met Gladstrijkoplossing Nr.1.

PRAKTISCH ADVIES

- De minimale voegbreedte voor afdichtingsvoegen rond ramen is 10 mm.



Ondervoegen

Ronde PU profielen met open cellen

TOEPASSINGEN

- De cilindervormige Sika Ondervoegen worden gebruikt voor de afbakening van de diepte van de aan te brengen voeg.
- Zij kunnen worden gebruikt met klassiek metselwerk en met zware of lichte systeembouw, gordijngelvels, spiegels, glaswerk en koud gegoten vloervoegen.
- Zonder ondervoeg is de mastiek abnormaal belast en worden ze beschadigd.

VOORDELEN

- Ze beantwoorden aan de eisen van de Professionele Aanbevelingen.
- Ze hebben een volkomen gescheidenheid van de Sika-voegkitten.
- Zij zijn thermolasbaar.

- > Diameter 15 mm
- > Diameter 20 mm
- > Diameter 25 mm
- > Diameter 30 mm
- > Diameter 40 mm
- > Diameter 50 mm

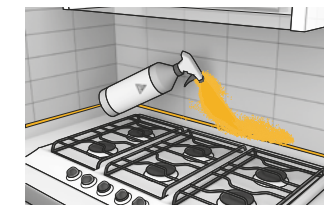
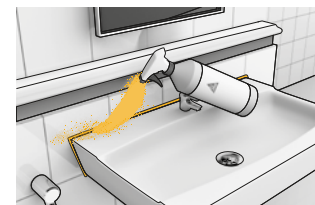


GEBRUIKSAANWIJZING

- Opdat de Sika® Ondervoegen niet zouden bewegen tijdens het aanbrengen van de voegkit, moet hun diameter 25 tot 50% groter zijn dan de diameter van de voeg.

Sika® Afgladmiddel N

Gladstrijkmiddel voor gevelvoegen, afdichtingsvoegen en andere toepassingen met Sikaflex producten



TOEPASSINGEN

- Sika® Afgladmiddel N is een hulpmiddel voor het afgladden van alle verse oppervlakken van Sika® voegkitten.

VOORDELEN

- Neutraal.
- Huidvriendelijk.
- Verenigbaar met verven.
- Geen aantasting van de vers aangebrachte voegkit.

KLEUR	BUS 1l	BUS 10l
Transparant	▲	▲
	12/doos	per stuk

GEBRUIKSAANWIJZING

- Sika® Afgladmiddel N op de nog natte kit aanbrengen en vervolgens de voegkit afgladden met afgladgereedschap zoals bijvoorbeeld afgladhout of Sikaflex® Boy en in de lengterichting van de voegkit over de kit strijken. Door de druk die ontstaat zal de kit tegen de randen gedrukt worden.
- Indien Sikaflex®, wat met Sika® Afgladmiddel N is afgeglad, wordt overschilderd, vooraf het oppervlak reinigen met schoon water.

PRAKTISCH ADVIES

- Voorzichtig met materialen die gevoelig zijn voor water. Zorgvuldig afplakken kan nodig zijn, soms is een proef noodzakelijk.



Sika® Cleaning Wipes-100

Reinigingsdoekjes voor handen en werkmateriaal



TOEPASSINGEN

- Sika® Cleaning Wipes-100 is ontworpen voor de reiniging van sterk bevulde handen.
- Sika® Cleaning Wipes-100 verwijdert gemakkelijk sporen van voegkitten en lijmen, alsook andere verontreinigingen zoals vet, smeermiddelen, olie, teer, inkt, was, enz.

VOORDELEN

- Gebruiksklaar
- Uitstekende reinigingseigenschappen
- Gemakkelijk af te scheuren, geperforeerde doekjes
- Twee verschillende zijden: ruw / glad

KLEUR	POT
Wit met rode vezels	50 st.
	▲
6 potten /doos	

GEBRUIKSAANWIJZING

- Open de pot en trek een Sika® Cleaning Wipe-doekje uit tot het voorgesneden punt.
- Reinig met de ruwe zijde en veeg schoon met de gladde zijde.
- Herhaal deze handeling indien nodig. Sluit de pot goed af na gebruik.

PROPER IN EEN HANDOMDRAAI



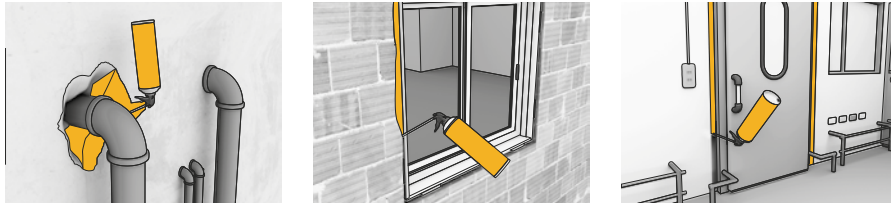
HOOGKwalitatieve REINIGINGSDOEKJES VOOR STERK BEVULDE HANDEN & TOOLS

- **UITSTEKENDE REINIGING ZONDER WATER**
- **GEBRUIKSKLAAR, HANDIG OP DE WERF**
- **VERWIJDEERT ALLE SPOREN VAN VOEGKIT, LIJM, VET, OLIE, TEER, INKT, WAS, ENZ.**
- **MAKKELIJK AF TE SCHEUREN DANKZIJ DE PERFORATIE**
- **TWEE ZIJDEN (RUW, GLAD) VOOR EEN OPTIMAAL RESULTAAT**



Sika Boom®

Zelf expanderend polyurethaanschuim. Rechtop of ondersteboven, 360° multipositioneerbaar



TOEPASSINGEN

De Sika Boom® laat het opvullen en afdichten toe van alle holtes door injectie voor:

- Montage en isolatie van deuren en ramen,
- Geluidsisolatie, dempen van trillingen : garagepoorten, platen, machines,
- Complementaire isolatie ter voorkoming van thermische isolatie
- Opvulling en dubbelen van wanden, muren, scheidingswanden, buisdoorgangen en leidingen, enz.

VOORDELEN

- Goede hechting op de meeste ondergronden (beton, mortel, vezelcement, baksteen, gips, dakpannen, hout, enz.).
- Ongevoelig aan vochtigheid na uitharding.
- Thermische en akoestische isolatie.
- Te verspuiten rechtop of ondersteboven.
- Voortstuwend gas vrij van CFC (bescherming van de ozonlaag).

KLEUR	SPUITBUS 750 ml
Beige	▲
	12/doos

GEBRUIKSAANWIJZING

- De ondergrond goed reinigen en, indien nodig, licht bevochtigen.
- De spuitbus krachtig schudden.
- Omdat het schuim expandeert, de holtes tot maximum 60% van hun volume opvullen.
- Eventuele verspillingen onmiddellijk met Sika Boom®-Cleaner reinigen.

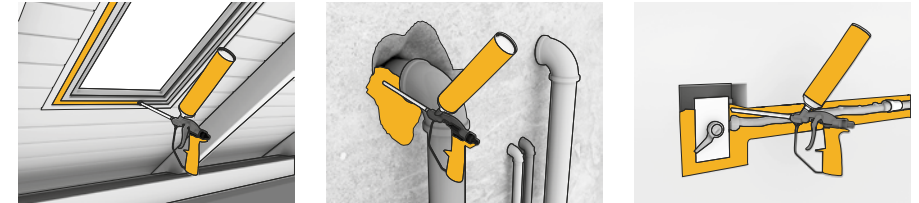
PRAKTISCH ADVIES

- Voor een professionele toepassing, gebruik bij voorkeur de Sika Boom®-Gunfoam.



Sika Boom®-G

Zelf expanderend isolerend polyurethaanschuim. Te gebruiken in combinatie met een doseerpistool



TOEPASSINGEN

De Sika Boom®-G laat het opvullen en afdichten toe van alle holtes door injectie voor:

- Montage en isolatie van deuren en ramen,
- Geluidsisolatie, dempen van trillingen : garagepoorten, platen, machines,
- Complementaire isolatie ter voorkoming van thermische bruggen
- Opvulling en dubbelen van wanden, muren, scheidingswanden, buisdoorgangen en leidingen, enz.

VOORDELEN

- Gemakkelijk aan te brengen door spuiten bij middel van een pistool.
- Uitstekende hechting op de meeste ondergronden.
- Ongevoelig aan vochtschommelingen na uitharding.
- Thermische en akoestische isolatie.
- Voortstuwend gas CFC vrij.
- Zeer hoog rendement.

KLEUR	SPUITBUS 750 ml
Beige	▲
	12/doos

GEBRUIKSAANWIJZING

- De ondergrond goed reinigen en, indien nodig, licht bevochtigen.
- De spuitbus krachtig schudden. Dop verwijderen en spuitbus op het pistool schroeven.
- De ontspanner indrukken tot het schuim het pistool begint te vullen. De schuimhoeveelheid wordt door de ontspanner en regelaar geregeld.
- De regelaar sluiten na het beëindigen van de werken.
- Na gebruik, de spuitbus altijd op het pistool geschroefd laten.
- Een lege spuitbus moet onmiddellijk vervangen worden, of het pistool reinigen met Sika Boom®-Cleaner.
- Omdat het schuim expandeert, de holtes tot maximum 60% van hun volume opvullen.
- Eventuele verspillingen onmiddellijk met Sika Boom®-Cleaner reinigen.



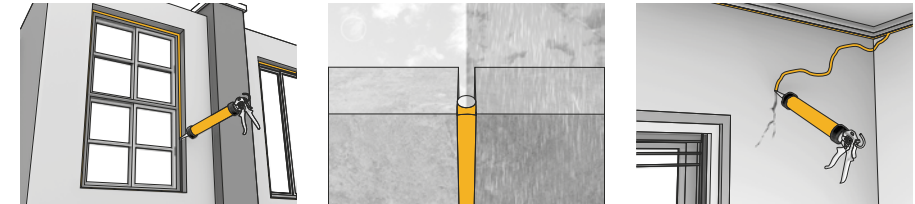
Sika Boom®-G All-In-One Box

Kit met 9 spuitbussen Sika Boom-G, 1 Sika Boom Dispenser Gun en 1 Sika Boom-Cleaner



Sika Boom®-104 Low Expansion

1-component laag expansief en perfect doseerbaar PU-schuim



TOEPASSINGEN

- Sika Boom®-104 Low Expansion is ontworpen voor de montage van binnendeuren, de precisie opvulling van spleten en alle drukgevoelige opvultoeepassingen van kieren, alsook voor de montage van ramen.

VOORDELEN

- 1-component
- Gemakkelijk aan te brengen met spuitpistool
- Beperkte na-expansie
- Lage expansiedruk
- Voor drukgevoelige toepassingen

KLEUR	SPIJTBUS
Paars	750 ml
	▲
	12/doos

GEBRUIKSAANWIJZING

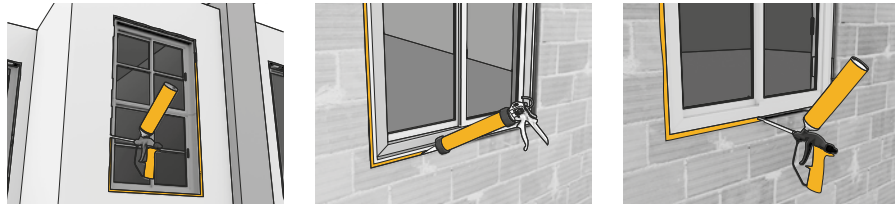
- De Sika Boom®-104 Low Expansion spuitbus voor gebruik goed schudden gedurende minstens 20 seconden. Opnieuw schudden na lange werkonderbrekingen.
- Verwijder het kleine zwarte deksel van de Sika Boom®-104 Low Expansion spuitbus. Schroef Sika Boom®-104 Low Expansion op het ventiel van het pistool.
- De uitgespoten schuimhoeveelheid kan worden geregeld door meer of minder druk te zetten op de trekker of door de spanschroef op het pistool aan te spannen of te lossen.
- Diepe voegen in verschillende lagen opvullen. Elke laag voldoende laten uitharden en uitzetten door water te spuiten tussen elke laag schuim of door voldoende lang te wachten tussen verschillende lagen. Holle ruimtes niet volledig opvullen aangezien het schuim uitzet tijdens de uitharding.
- Wanneer kleine spleten moeten opgevuld worden, een verlengstuk gebruiken (houd er rekening mee dat het schuim minder snel naar buiten komt door een dergelijk verlengbuisje).
- Alle bouwonderdelen moeten tijdelijk vastgezet worden tot het schuim volledig is uitgehard.
- Haal de Sika Boom®-104 Low Expansion spuitbus niet van het pistool. Bij verwijdering van de Sika Boom®-104 Low Expansion spuitbus zonder grondige reiniging met Sika Boom® Cleaner wordt het pistool beschadigd.



Sika Boom® Control



Laag expansief, elastisch en luchtdicht PU-schuim. Te gebruiken in combinatie met een doseerpistool



TOEPASSINGEN

Met Sika Boom® Control worden holtes opgevuld en afgedicht zonder post-expansie van het schuim:

- Ideaal voor het dichten van voegen, spleten en openingen tussen licht vervormbare materialen.
- Toepassingen om PU-schuim zeer fijn aan te brengen.
- Bevordert het luchtdicht maken van openingen en spleten (minimale luchtdoorlaatbaarheid).
- Bevordert de isolatie in koeltechnieken.
- Montage en isolatie van deuren en ramen.
- Naden en openingen in en rond muren en plafonds.
- Geluidsisolatie, dempen van trillingen: garagepoorten, platen, machines.
- Complementaire isolatie ter voorkoming van thermische bruggen.
- Opvulling van wanden, muren, scheidingswanden, enz.
- Kabel- en buisdoorvoeren.

VOORDELEN

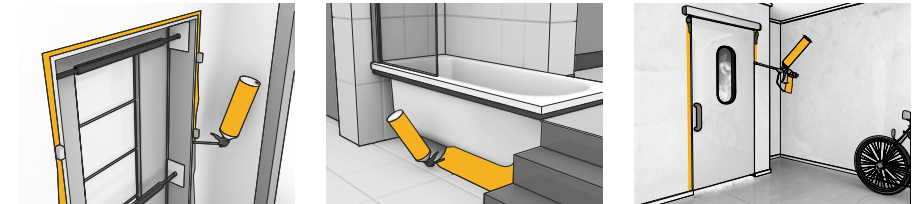
- Product heeft minimale na-expansie.
- Goede hechting op beton, bitumineuze ondergrond, hout, baksteen, gips, metaal en PVC.
- Brandklasse B2, volgens DIN4102
- Brandklasse E volgens EN 13501-1
- Gemakkelijk aan te brengen met een Sika Boom® Dispenser pistool.
- Ongevoelig aan vochtschommelingen na uitharding.
- Thermische en akoestische isolatie.
- CFK vrij.
- Zeer precieze toepassing voor (lucht)dichting van voegen en scheuren.
- Geen krimp of post-expansie.
- Overschilderbaar met de meeste verfsystemen.
- Beweegt mee met de bouwonderdelen.
- Certificatie IFT Rosenheim

KLEUR	SPUITBUS
Lichtgeel	750 ml. ▲ 12/doos



Sika Boom®-2C

2-componenten zelf expanderend polyurethaanschuim



TOEPASSINGEN

- Sika Boom®-2C is een expansief polyurethaanschuim voor het opvullen en afichten dat isoleert tegen het geluid, koude en tocht rondom deuren en ramen, alle types doorboringen in de bouw voor toestellen en diensten, met inbegrip van luchtzuiverings- en airconditioningsystemen of rolluikkasten, enz.

VOORDELEN

- Snelle uitharding.
- Goede isolatie eigenschappen.
- Doeltreffende geluiddemping.
- CFK vrij.

KLEUR	SPUITBUS
Lichtblauw	400 ml ▲ 12/doos

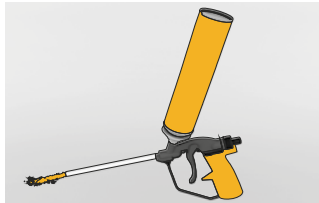
GEBRUIKSAANWIJZING

- De ondergrond goed reinigen en, indien nodig, licht bevochtigen.
- De spuitbus krachtig schudden. Dop verwijderen en spuitbus op het pistool schroeven.
- De ontspanner indrukken tot het schuim het pistool begint te vullen. De schuimhoeveelheid wordt door de ontspanner en regelaar geregeld.
- De regelaar sluiten na het beëindigen van de werken.
- Na gebruik, de spuitbus altijd op het pistool geschroefd laten.
- Een lege spuitbus moet onmiddellijk vervangen worden, of het pistool reinigen met Sika Boom®-Cleaner.
- Omdat het schuim expandeert, de holtes tot maximum 60% van hun volume opvullen.
- Eventuele verspillingen onmiddellijk met Sika Boom®-Cleaner reinigen.



Sika Boom®-Cleaner

Reiniger voor Sika Boom-G pistool



TOEPASSINGEN

- Reiniging van de klep en verlengbuis van de Sika Boom® producten voor een tweede gebruik.
- Reiniging van de pistolen uit de Sika-gamma tussen twee toepassingen en van zodra ze niet meer aangesloten zijn op een Sika Boom®-G spuitbus.
- Het reinigen met Sika Boom®-Cleaner gebeurt onmiddellijk na de toepassing van de Sika Boom® schuimen.

VOORDELEN

- Makkelijk te gebruiken.
- Laat toe om door verstuiving niet uitgeharde schuim te verwijderen op de Sika Boom® spuitbussen, hun applicatietoebereiden en op besmeurde ondergronden.

KLEUR	SPUITBUS
Transparant	500 ml
	▲
	12/doos

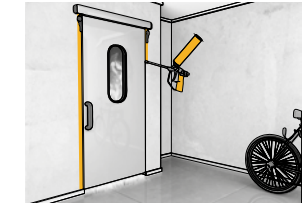
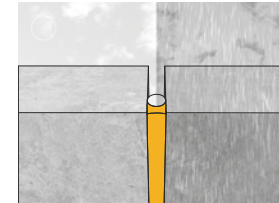
GEBRUIKSAANWIJZING

- Om de PU-spuitsoppen en de schacht van het verdeelpistool te reinigen of om resten en vlekken schuim van diverse andere ondergronden te verwijderen:
- Rechtstreeks spuiten op een verse schuimrest voor enkele ogenblikken en dan met een zuivere doek schoonvegen.
- Reiniger PU-verdeelpistool en spoelen van doseergereedschap:
- Verwijder alle uitgeharde PU-resten en schroef dan de Sika Boom®-Cleaner spuitbus op het verdeelpistool. Haal dan de trekker een paar keer over. Laat de Sika Boom®-Cleaner kort inwerken indien nodig.



Sika Boom®-400 Fire

Brandwerend expansief polyurethaanschuim. Te gebruiken met pistool of direct uit de spuitmond. Voldoet aan EN 1366-4, EI 240



TOEPASSINGEN

- Sika Boom®-400 Fire is ontworpen voor het afdichten van voegen in muren die een bescherming tegen brand vereisen, alsook rond ramen en branddeuren. Gezien zijn brandwerendheid van meer dan 300 minuten, draagt Sika Boom®-400 Fire de voorkeur weg van professionals voor toepassing in bouwconstructies waar de strengste regels gelden voor bescherming tegen brand.

VOORDELEN

- 1-component.
- Combo spuitbusverpakking voor toepassing met pistool of direct uit de spuitmond.
- Bestand tegen temperaturen tussen -40°C en +90°C.
- Getest en goedgekeurd volgens EN 13501-2 en EN 1366-4

KLEUR	SPUITBUS
Roze	750 ml
	▲
	12/doos

GEBRUIKSAANWIJZING

- De Sika Boom®-400 Fire spuitbus voor gebruik goed schudden gedurende minstens 20 seconden. Opnieuw schudden na lange werkonderbrekingen.
- Haal de spuitmond van de adapter en verwijder de adapter van de spuitbus. Schroef de spuitmond stevig op de spuitbus zonder de trekker in te drukken.
- De schuimhoeveelheid kan worden geregeld door meer of minder druk te zetten op de trekker.
- Diepe voegen in verschillende lagen opvullen. Elke laag voldoende laten uitharden en uitzetten door water te spuiten tussen elke laag schuim of door voldoende lang te wachten tussen verschillende lagen.
- Holle ruimtes niet volledig opvullen aangezien het schuim uitzet tijdens de uitharding.
- Alle bouwonderdelen moeten tijdelijk vastgezet worden tot het schuim volledig is uitgehard.



Sika Boom® Dispenser Gun

Handig pistool voor het verspuiten van PU-schuim

> M (18 cm)

TOEPASSINGEN

- De Sika Boom® Dispenser Gun vult zowel wijde als nauwe gaten.
- Zelfs de smalste en moeilijkste gaten kunnen bereikt worden, dankzij het bevestigde verlengstuk.

VOORDELEN

- Makkelijk te monteren en te hanteren.
- Dosering is makkelijk controleerbaar.
- Constante toepassing.
- Eenvoudig te reinigen (met Sika Boom® Cleaner)



Sika Boom® Light gun

Economisch pistool voor het verspuiten van PU-schuim.

> M (18 cm)

TOEPASSINGEN

- De Sika Boom® Light Gun is ergonomisch en functioneel.
- Deze dispenser bestaat uit kunststof, ergonomisch handvat.

VOORDELEN

- Makkelijk te monteren en te hanteren.
- Ultra licht
- Dosering is makkelijk controleerbaar.
- Constante toepassing.
- Eenvoudig te reinigen (met Sika Boom® Cleaner)



Waterdichting

Binnenmuren

SikaMur® InjectoCream-100

68

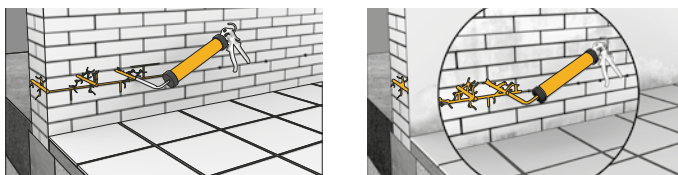
Gevels

Sikagard® Hydrofuge Façade

69

SikaMur® InjectoCream-100

Injectiegel voor de behandeling van opstijgend vocht



TOEPASSINGEN

SikaMur InjectoCream-100 kan gebruikt worden voor de behandeling van opstijgend vocht in praktisch alle types muren in metselwerk:

- muren in baksteen en natuursteen,
- holle wanden,
- aangevulde muren.

VOORDELEN

- Makkelijk te gebruiken (laag risico van bewerkingfouten, minder afhankelijk van de handigheid van de gebruiker).
- 1-component, kant-en klaar.
- Snelle toepassing (geen "dubbele boring", niet nodig te wachten tot de vloeistof onder druk of door graviteit indringd).
- Het is niet nodig voorafgaandelijk rondom de boorgaten waterdicht te maken (in tegenstelling met de injectiesystemen).
- Hoge injectiesnelheid (geen wachttijd om het materiaal te

injecteren in vergelijking met de injectiesystemen en ook niet nodig terug in te vullen zoals voor de injectiesystemen door graviteit).

- Gelijkmatic materiaalverbruik (makkelijk de benodigde hoeveelheid product te berekenen).
- Vereist geen dure speciale pomp.
- Verlies en vervuiling virtueel weggewerkt (geen vloeistof dat door scheidings-wanden, holttes en leidingen vloeit).
- Geconcentreerde formule met ~ 80% actieve stoffen (zeer lage inbreng van niet reactieve bestanddelen in de te behandelen muur - resultaten doeltreffender in vergelijking met minder geconcentreerde producten).
- Laag risico, watergedragen - niet bijtend, onontvlambaar - injectie zonder druk.
- Zeer weinig verlies.
- Weinig afval.
- Geen risico van toename van uitbloeiingen



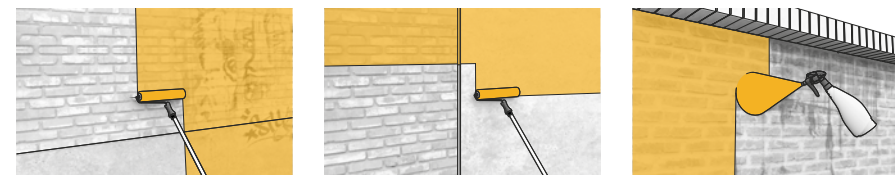
KLEUR	KOKER 300 ml	ZAK 600 ml
Wit	▲	▲
	12/doos	10/doos

GEbruIKSAANWIJZING

- De sierlijsten, plinten en/of bepleisteringen/gips verwijderen teneinde het te behandelen metselwerk en voeg te identificeren en vrij te maken.
- Horizontaal boren, 150 mm boven de bodem, rechtstreeks in de voeg, en bij voorkeur aan de basis van de baksteen van de gekozen voeg.
- De injectiespuitmond van de SikaMur® InjectoCream-100 pistool tot op het einde van het boorgat invoegen. De pistoolhendel indrukken en elk boorgat volledig vullen van achter naar voren tot op 1 cm van het oppervlak.
- Elk geboord gat zal verzegeld worden door middel van een aangepaste Sika mortel.

Sikagard® Hydrofuge Façade

Waterafstotende impregnering voor gevels



TOEPASSINGEN

- Gevels waterafstotend maken en beschermen tegen insijpelend water. Sikagard® Hydrofuge Façade kan worden aangebracht op gevels bestaande uit mortel, metselwerk, natuursteen enz.

VOORDELEN

- Sterk waterafstotend.
- Laat de ondergrond ademen (waterdampdoorlatend).
- Behandeling zal normaal het aspect van de ondergrond niet veranderen.
- Verbetert weerstand tegen vuilafzetting en beperkt groei van schimmels, algen en korstmos.
- Overcoaten met geschikte verven en coatings mogelijk.
- Gebruiksklaar.
- Milieuvriendelijk product op waterbasis.



KLEUR	BUS 5 l	BUS 10 l
Witachtig	▲	▲
	4/doos	per stuk

GEbruIKSAANWIJZING

- De ondergrond moet zuivere en intact zijn, vrij van vuil, stof, oliën en vet, uitbloeiingen, oude verflagen enz.
- Scheuren van meer dan 200 micron moeten eerst worden hersteld voor het uitvoeren van de hydrofobe behandeling.
- Reinigen met geschikt detergent, Sikagard®-715 W, of lichte stoom- of straalreiniging.
- Sikagard® Hydrofuge Façade wordt aangebracht met een normaal lagedrukspuittoestel, kwast of verfröl, waarbij men werkt van onder naar boven en ervoor zorgt dat het product niet uitloopt.
- De volgende laag wordt "nat in nat" aangebracht - dit wil zeggen het moment waarop de ondergrond nog donker is door de eerste laag, maar niet langer vochtig is.

Vastzettingen

Chemische verankeringen

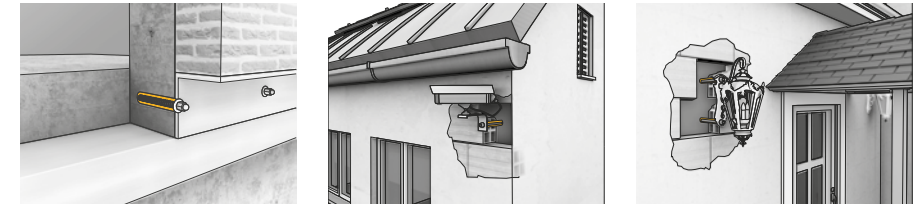
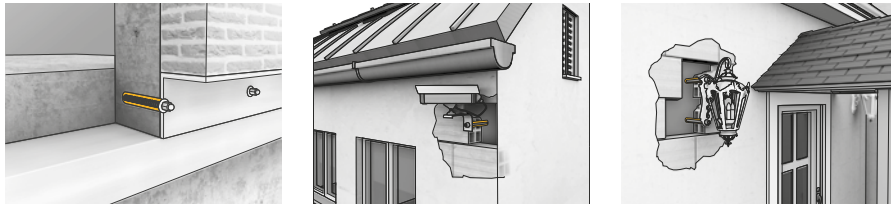
Sika AnchorFix®-1	72
Sika AnchorFix®-1 N	73
Toebehoren Sika AnchorFix®	73

Sika AnchorFix®-1

Sika AnchorFix®-1 N

Kunsthars voor snelle vastzettingen en verankeringen

Snel uithardende verankeringslijm



TOEPASSINGEN

Sneluithardende verankeringslijm voor alle soorten:

- Wapeningsstaal.
- Draadstangen.
- Bouten en speciale bevestigingssystemen.
- Beton.
- Hol en vol metselwerk.
- Harde natuursteen.
- Massieve rots.

VOORDELEN

- Sneluithardend
- Standaard kitpistool kan gebruikt worden
- Kan worden gebruikt bij lage temperaturen
- Hoge belastingcapaciteit
- ETA voor verankering in niet gebarsten beton beschikbaar
- ETA voor verankering in hol en massief metselwerk beschikbaar
- Zakt niet uit, ook niet boven het hoofd
- Styreenvrij
- Reukarm
- Weinig afval

KLEUR	KOKER
Lichtgrijs	300 ml ▲ 12/doos

GEBRUIKSAANWIJZING

- De ondergrond goed reinigen en ontstoffen.
- Sika AnchorFix®-1 wordt met pistool aangebracht in het boorgat of zeef vanaf de bodem tot het vullen van 2/3 van het gat.
- Direct het vast te zetten element plaatsen bij middel van een licht draaiende beweging. Het positioneren en vasthouden dient te gebeuren met een aangepast dispositief.
- De uithardingsijd hangt af van de omgevingstemperatuur en van de afmeting van de vastzetting.

PRAKTISCH ADVIES

- Voor een optimale uitvoering, de toebehoren van Sika gebruiken.



TOEPASSINGEN

Als sneluithardende verankeringslijm voor alle soorten:

- Wapeningsstaal
- Draadstangen
- Bouten en speciale bevestigingssystemen

In de volgende ondergronden:

- Hol en massief metselwerk
- Harde natuursteen*
- Massieve rots*

VOORDELEN

- Snel uithardend
- Standaard kitpistolen kunnen gebruikt worden
- kan worden gebruikt bij lage temperaturen
- ETA volgens ETAG 029 beschikbaar voor verankering in baksteen
- Zakt niet uit, ook niet in plafondsituaties
- Styreenvrij
- Geurarm
- Weinig afval

GEBRUIKSAANWIJZING

- Zie Sika AnchorFix®-1

KLEUR	KOKER
Lichtgrijs	165 ml ▲ 12/doos



Toebehoren



Bijkomende statische menger

Geperforeerde pluggen

Reinigingsborstel

Handpomp

Verlenghuls

Betonherstelling

Epoxy mortel

Sika® Repair EP 76

Kant-en klare mortel

Sika® MonoTop-111 Anti Corrosion 77

Sika® MonoTop-112 MultiUse 78

Sika® MonoTop-410 R 79

Sika® MonoTop-412 N 80

Sika® MonoTop-723 N 81

Sika® MonoTop-910 N 82

Egalisatiemortels

Sikafloor® -200 Level 83

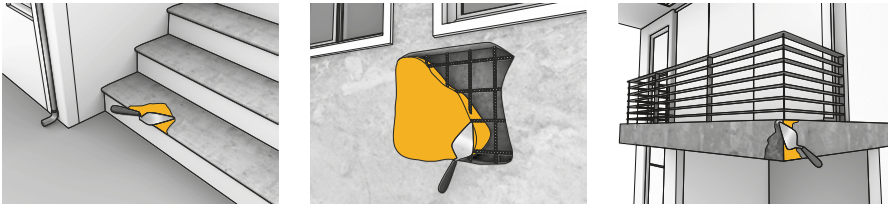
Sikafloor® -300 Rapid Level 84

Sikafloor® -400 Level 85

Sika® Level-300 Extra 86

Sika® Repair EP

Herstelmortel voor muren, vloeren en plafond



TOEPASSINGEN

- Sika® Repair EP is perfect geschikt voor het herstellen van betonschilfers, voor verticale oppervlakken, vloeren en plafond.
- Hij laat het realiseren toe van plinten en kimnaden.
- Hij kan eveneens toegepast worden als egalisatiemortel voor kuipen, waterbekkens en voor het vastzetten van rails, bevestigingen, palen,...

VOORDELEN

- 2-componenten
- Fijne korrelgrootte
- Uitstekende hechting op beton, zelfs op licht vochtig beton
- Goede weerstand tegen afschuring en schokken
- Snelle uitharding
- Krimpvrij

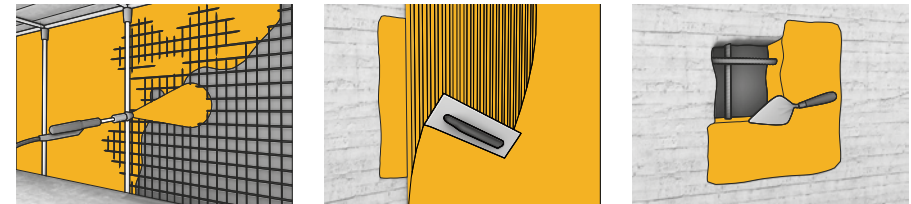
KLEUR	EMMER 5 kg	EMMER 15 kg
Cementgrijs	▲	▲
	per stuk	per stuk

GEBRUIKSAANWIJZING

- De ondergrond voorbereiden.
- Beschermende kledij, handschoenen en bril dragen.
- Component B volledig in component A gieten en mengen met een elektrische menger.
- De Sika® Repair EP mortel dient altijd vers op vers aangebracht te worden op de Sika Primer®-EP.
- Sika® Repair EP aanbrengen met een truweel of met een spatel:
 - Voor toepassingen in grove dikte of in een hoek, is een bekisting vereist.
 - Op plafond, aanbrengen in 1 laag van maximum 1 mm dikte. Na droogtijd kunnen andere lagen op dezelfde manier aangebracht worden.
 - Op verticale oppervlakken, aanbrengen in onderling aangedrukte lagen van maximum 2,5 cm dikte.

Sika® MonoTop-111 AntiCorrosion

Hechtbrug en bescherming tegen wapeningscorrosie



TOEPASSINGEN

- Corrosiebescherming van wapeningsstaal bij betonreparatie
- Hechtbrug op beton en mortel

VOORDELEN

- Eenvoudig te mengen, enkel water toevoegen
- Gebruiksvriendelijke verwerking
- Uitstekende hechting op beton en staal
- Goede weerstand tegen indringing van water en chloriden
- Goede mechanische sterkte
- Aanbrengen met een kwast of door verspuiten

KLEUR	ZAK 2 kg
Grijs	▲
	10/doos

GEBRUIKSAANWIJZING

Als bescherming wapeningsstaal

- Breng de eerste laag ± 1 mm dik met een middelmatig harde kwast aan op het gereinigde wapeningsstaal.
- De tweede laag in gelijke dikte aanbrengen wanneer de eerste laag kleefvrij is, als richtlijn na een wachttijd van ongeveer 4 - 5 uur (bij +20°C).

Als hechtbrug

- Breng aan met een kwast of rol aan op de voorbereide (voorbevochtigde) ondergrond.
- Voor een goede hechting, Sika MonoTop®-111 AntiCorrosion goed drukkend op de ondergrond aanbrengen en goed in alle oneffenheden inwrijven.
- De opvolgende reparatiemortel dient hierin 'nat-in-nat' te worden aangebracht.

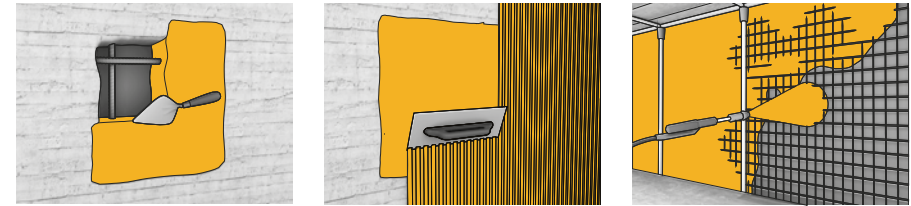
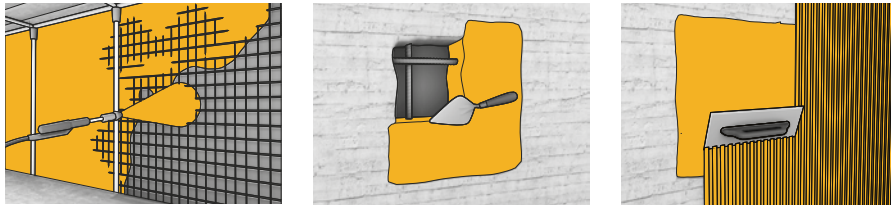


Sika® MonoTop-112 MutiUse

Sika® MonoTop-410 R

Herstelling en herprofilering van beton

Structurele herstelmortel



TOEPASSINGEN

- Restauratie en herstelling van betonelementen (kolommen, balkonranden)
- Heruitvlakken van beschadigde zones op verticale of horizontale betonoppervlakken
- Herprofilering van betonoppervlakken

VOORDELEN

- Eenvoudige verwerking, zelfs voor plafondsituaties
- Goede hechting op de meest voorkomende bouwmaterialen zoals beton, steen, baksteen, staal
- Gemakkelijk te mengen, enkel water toevoegen
- Goede mechanische eigenschappen

KLEUR	ZAK
Grijs	5 kg
	▲
	4/doos

GEBRUIKSAANWIJZING

- De voorbereide ondergrond grondig voorbevochtigen geruime tijd voor de toepassing. Het oppervlak vochtig houden en niet volledig laten opdrogen.
- Voor de toepassing, opstaand water verwijderen, bijvoorbeeld met een propere spons. De ondergrond moet een donker mat uiterlijk hebben, zonder glinsteringen, en de poriën en gaatjes mogen geen water bevatten.
- Voor kleinere restauratiewerken zoals de herstelling van betonconstructies, de zichtkanten van balkons of de zijkanten van kolommen kan Sika MonoTop®-112 MultiUse Repair aangebracht worden met een truweel.
- Breng eerst een schraaplaag aan door de herstelmortel goed aandrukkend op de ondergrond te schrapen zodat een dunne laag bekomen wordt.
- Breng vervolgens verschillende lagen met voldoende druk en goed compacterend op de ondergrond aan.
- Het oppervlak kan afgewerkt worden met een plakbord bekleed met een spons. Bewerk het oppervlak een paar minuten na het aanbrengen van de mortel, van zodra de mortel stijf begint te worden.

TOEPASSINGEN

- Voor structurele en niet structurele herstellingen van gebouwen, in de burgerlijke bouwkunde en van kunstwerken
- Herstelling in kleine en grote laagdiktes
- Hechtende dekvloer / nivellerings- en hellingslaag voor balkons en terrassen (respecteer TV 189 van het WTCB)
- Ideaal op alle temperaturen

VOORDELEN

- Gemakkelijk toepasbaar op vloer, muur en plafond
- Verspuitbaar
- Perfecte hechting op de meeste ondergronden (beton, mortel, steen, baksteen)
- Bestand tegen vorst/dooi cycli
- Bestand tegen zeewater en water met sulfaat oplossing (EN 18837)
- Kan aangebracht worden tot 100 mm dik per laag
- Mooie fijne afwerking, geen plamuurlaag nodig
- Overschilderbaar na 16h bij +20°C
- Zeer bestendig tegen dooizouten

KLEUR	ZAK
Grijs	25 kg
	▲
	perstuk

GEBRUIKSAANWIJZING

- Sika MonoTop®-410 R kan ofwel handmatig aangebracht worden door middel van een truweel of door verspuiten met de natte methode.
- Minimale laagdikte: 3mm
- Verticaal: kan aangebracht worden tot 100 mm dik per laag
- De afwerking gebeurt met een plasticen troffel, polystyreen of spons vanaf dat de mortel begint uit te harden.

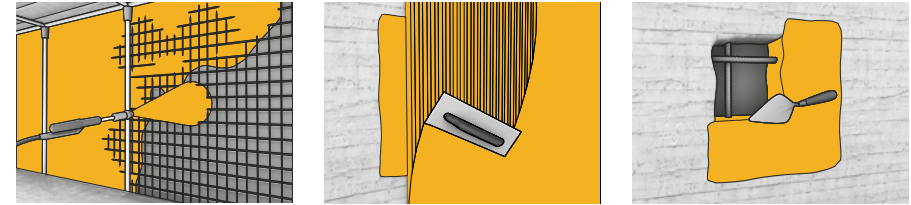
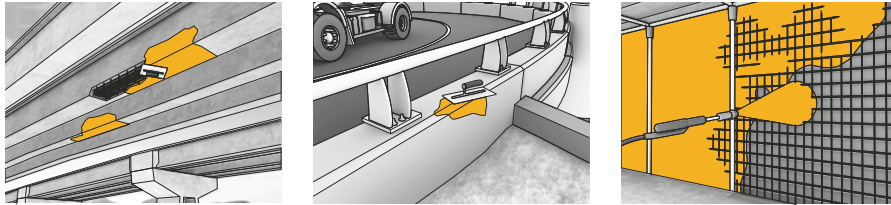


Sika® MonoTop-412 N

Sika® MonoTop-723 N

Vezelversterkte mortel voor structurele herstellingen

Cementgebonden poriëndichter en egalisatiemortel



TOEPASSINGEN

- Geschikt voor betonrenovatie (Principe 3, methode 3.1 & 3.3 van de EN 1504-9).
- Herstelling van afschilferend en beschadigd beton van gebouwen, bruggen, infrastructuurwerken en hoogbouw.
- Geschikt voor structurele versterking (Principe 4, methode 4.4 van de EN 1504-9).
- Verhoging van de draagcapaciteit van de betonstructuur door toevoeging van mortel.
- Geschikt voor het behoud of herstel van de passiviteit (Principe 7, methode 7.1 en 7.2 van de EN 1504-9).
- Verhoging van de dekking met bijkomende mortel en vervanging van gecontamineerd of gecarbonateerd beton.
- Toepassing getest bij echt dynamische belasting.

VOORDELEN

- Uitmuntende verwerkbaarheid.
- Geschikt voor handmatige toepassingen verspuiten.
- Kan aangebracht worden tot 50 mm dik per laag.
- Klasse R4 van de EN 1504-3.
- Structurele herstelling.
- Sulfaatbestendig.
- Zeer lage krimp.
- Vereist geen hechtbrug, zelfs bij handmatige toepassing.
- Lage doorlaatbaarheid.
- Brandreactieklasse A1.

KLEUR	ZAK 25 kg
Grijs	▲ perstuk

GEBRUIKSAANWIJZING

- Sika MonoTop®-412 N kan ofwel handmatig aangebracht worden door middel van de gebruikelijke methodes of mechanisch door de natte spuitmethode.
- Wanneer een hechtbrug vereist is, er voor zorgen dat deze nog kleverig is wanneer de herstelmortel wordt aangebracht (nat in nat techniek).
- Wanneer handmatig aangebracht, de mortel goed inwerken en aandrukken op de ondergrond door middel van een truweel.
- Bij zowel handmatige toepassing als toepassing via de spuitmethode, kan een ruw oppervlak afgeglad worden zodra de mortel begint uit te harden

TOEPASSINGEN

- Geschikt voor betonrenovatie (principe 3, methode 3.1 en 3.3 van EN 1504-9)
- Geschikt voor het behoud of herstel van passiviteit (principe 7, methode 7.1 en 7.2 van EN 1504-9)
- Gebruikt als poriënvuller / egalisatiemortel
- Herstelling van kleine gebreken (poriën en grindnesten in beton).
- Dunlagige bepleistering

VOORDELEN

- Uitstekende verwerkbaarheid en afwerking.
- Geschikt voor handmatige verwerking of verspuiten met de natte methode.
- Kan tot 5mm dik worden aangebracht per laag.
- Klasse R3 volgens EN 1504-3.
- Restauratiewerken.
- Hoge sulfaatbestendigheid.
- Lage scheurgevoeligheid.
- Lage chloridedoorlaatbaarheid.
- Compatibel met Sikagard® coatings.
- Brandreactieklasse A1.

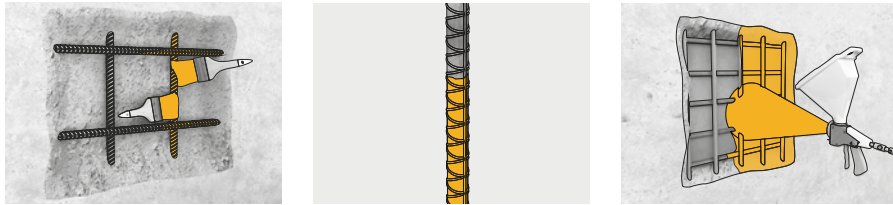
KLEUR	ZAK 25 kg
Grijs	▲ perstuk

GEBRUIKSAANWIJZING

- Sika MonoTop®-723 N kan ofwel handmatig aangebracht worden door middel van de gebruikelijke methodes of mechanisch door de natte spuitmethode.
- Aanbrengen met truweel en voorzichtig polieren met houten of plasteiken strijkbord of vochtige spons.

Sika® MonoTop-910 N

Hechtlaag, corrosie-inhibitor. Bescherming van wapening



TOEPASSINGEN

- Geschikt voor de beheersing van anodische gebieden. (Principe 11, Methode 11.1 volgens EN 1504-9)
- Geschikt als hechtbrug op beton en mortel.
- Geschikt tijdens betonreparatie als corrosiebescherming van wapeningsstaal.

VOORDELEN

- Eenvoudig te mengen, alleen water toevoegen.
- Gebruiksvriendelijke verwerking.
- Uitstekende hechting op beton en staal.
- Goede weerstand tegen indringing van water en chloriden.
- Goede mechanische sterkte.
- Aanbrengen met kwast of door verspuiten.



KLEUR	ZAK 25 kg
Grijs	▲
GEBRUIKSAANWIJZING	
	per stuk

Hechtlaag:

- Breng aan met een kwast of geschikte spuitapparatuur aan op de voorbereide (voorbevochtigde) ondergrond. Voor een goede hechting, Sika MonoTop®-910 N overvloedig inwrijven om alle oneffenheden te vullen.
- De opvolgende reparatiemortel dient hierin 'nat-in-nat' te worden aangebracht.

Bescherming wapeningsstaal:

- Breng de eerste laag ± 1 mm dik aan met een middelmatig harde kwast of spuitapparatuur op het gereinigde wapeningsstaal. De tweede laag in gelijke dikte aanbrengen wanneer de eerste laag niet meer indrukbaar is met de vingernagel, als richtlijn na een wachttijd van ongeveer 4 - 5 uur (bij +20°C). Laat ze uitharden alvorens de reparatiemortel aan te brengen.

Sikafloor®-200 Level

Polymeer verbeterde egalisatiemassa op basis van cement voor vloeren



TOEPASSINGEN

- Sikafloor®-200 Level is geschikt voor het uitvullen, egaliseren en nivelleren van geschikte ondergronden, voordat parket, keramische tegels, naadloze harsvloeren, textiele en elastische vloerbedekkingen worden aangebracht binnen en buiten residentiële en niet-industriële gebouwen.

VOORDELEN

- Zelfvloeiend
- Geschikt voor vloeren met vloerverwarming
- Laagdikte tot 60 mm wanneer aggregaten toegevoegd worden
- Spanningsarm
- Verpompbaar
- Geschikt voor buiten indien waterdicht afgewerkt
- Geschikt voor belasting met zwenkwielen volgens EN 12529
- Geschikt voor het realiseren van een hechtende dekvloer onder keramische tegels op cementgebonden ondergronden



KLEUR	ZAK 25 kg
Grijs	▲
GEBRUIKSAANWIJZING	
	per stuk

- Voeg Sikafloor®-200 Level toe aan koud, proper water in een schone kuip en meng ongeveer 2 minuten tot een homogene massa. Vervolgens even wachten en dan opnieuw grondig mengen.
- Verspreid de gemengde Sikafloor®-200 Level met geschikt gereedschap en verwijder de ingesloten lucht met een prikroller.
- Rand- en dilatatievoegen moeten doorgezet worden tot aan het afgewerkte oppervlak. Zorg ervoor dat er geen egalisatiemassa in loopt.
- De egalisatielaag moet adequaat dik aangebracht worden en het oppervlak moet voldoende vlak zijn, zoals aangegeven door de fabrikant van de tegels of de vloerbedekking
- Bij dickere lagen moet contact met verticale delen vermeden worden door het aanbrengen van een isolerende randstrook.
- Als er een tweede egalisatielaag moet worden aangebracht, dan moet de eerste laag behandeld worden met Sikafloor®-03 Primer of met Sikafloor®-01 Primer (1:1). Als het product in twee lagen wordt aangebracht, mag de maximale aangegeven laagdikte niet worden overschreden. De tweede laag mag niet dikker zijn dan de eerste laag.
- Vermijd contact met metaal, zoals waterleidingen (bijv. door de leidingdoorvoeren te isoleren), want met name gegalvaniseerde stalen leidingen zijn onvoldoende beschermd tegen corrosie.
- Bescherm Sikafloor®-200 Level egalisatielagen tegen hoge omgevingstemperaturen, direct zonlicht en tocht (nabehandeling).

Sikafloor®-300 Rapid Level

Sneluithardende polymeer verbeterde cementgebaseerde egalisatiemassa voor vloeren, dikte 1 - 10 mm



TOEPASSINGEN

- Sikafloor®-300 Rapid Level is geschikt voor het uitvullen, egaliseren en nivelleren van geschikte ondergronden, voordat parket, keramische tegels, naadloze kunstharvloeren, textiele en elastische vloerbedekkingen worden aangebracht binnen in residentiële en niet-industriële gebouwen. Ook geschikt in zones die bereiden worden met vorkheftrucks.

KLEUR	ZAK 25 kg
Grijs	▲ per stuk

VOORDELEN

- Zelfvloeiend
- Geschikt voor vloeren met vloerverwarming
- Laagdikte tot 25 mm wanneer aggregaten toegevoegd worden
- Geschikt voor belasting met zwenkwielen als de dikte meer dan 1 mm is, volgens EN 12529
- Verpompbaar
- Hoge hardheid en sterkte
- Uitbreidbaar naar dikkere lagen zonder verlies van sterkte
- Voor belasting met vorkheftrucks moet de laagdikte minimaal 3 mm bedragen
- Lage porositeit van het oppervlak

GEBRUIKSAANWIJZING

- Giet de gemengde egalisatiemassa uit en verdeel deze met een geschikte getande plakspaan, pinrakel of stiftrakel. Bij gebruik van een stiftrakel is het doorgaans niet nodig spaanslagen te verwijderen met een prikroller of meerdere keren te nivelleren.
- Rand- en dilatatievoegen moeten doorgezet worden tot aan het afgewerkte oppervlak. Zorg ervoor dat er geen egalisatiemassa in loopt.
- De egalisatielaag moet adequaat dik en het oppervlak voldoende vlak zijn, zoals aangegeven door de fabrikant van de tegels of de vloerbedekking
- Bij dikkere lagen moet contact met verticale delen vermeden worden door het aanbrengen van een isolerende randstrook.
- Als er een tweede egalisatielaag moet worden aangebracht, dan moet de eerste laag behandeld worden met Sikafloor®-03 Primer of met Sikafloor®-01 Primer (1:1). Als het product in twee lagen wordt aangebracht, mag de maximale aangegeven laagdikte niet worden overschreden. De tweede laag mag niet dikker zijn dan de eerste laag.
- Vermijd contact met metaal, zoals waterleidingen (bijv. door de leidingdoorvoeren te isoleren), want met name gegalvaniseerde stalen leidingen zijn onvoldoende beschermd tegen corrosie
- Bescherm Sikafloor®-300 Rapid Level egalisatielagen tegen hoge omgevingstemperaturen, direct zonlicht en tocht (nabehandeling).

Sikafloor®-400 Level

Stofarme polymeer verbeterde cementgebaseerde egalisatiemassa voor vloeren, dikte 1 - 10 mm



TOEPASSINGEN

- Sikafloor®-400 Level is geschikt voor het uitvullen, egaliseren en nivelleren van ondergronden voordat parket, keramische tegels, naadloze kunstharvloeren, textiele en elastische vloerbedekkingen worden aangebracht binnen in residentiële en niet-industriële gebouwen.

KLEUR	ZAK 25 kg
Grijs	▲ per stuk

VOORDELEN

- Stofarm
- Zelfnivellerend
- Hoge hardheid en sterkte
- Zeer vlak aan te brengen
- Geschikt voor vloeren met vloerverwarming
- Laagdikte tot 25 mm wanneer aggregaten toegevoegd
- Droging door hydratatie
- Verpompbaar
- Spanningsarm
- Vrij van scheuren, zelfs in dikkere lagen
- Uitbreidbaar naar dikkere lagen zonder verlies van sterkte
- Geschikt voor belasting met zwenkwielen als de dikte meer dan 1 mm is, volgens EN 12529

GEBRUIKSAANWIJZING

- Giet de gemengde egalisatiemassa uit en verdeel deze met een geschikte getande plakspaan, pinrakel of stiftrakel. Bij gebruik van een stiftrakel is het doorgaans niet nodig spaanslagen te verwijderen met een prikroller of meerdere keren te nivelleren.
- Rand- en dilatatievoegen moeten doorgezet worden tot aan het afgewerkte oppervlak. Zorg ervoor dat er geen egalisatiemassa in loopt.
- De egalisatielaag moet adequaat dik zijn en het oppervlak voldoende vlak, zoals aangegeven door de fabrikant van de tegels of de vloerbedekking
- Bij dikkere lagen, contact met verticale delen vermijden door het aanbrengen van een isolerende randstrook.
- Als er een tweede egalisatielaag moet worden aangebracht, dan moet de eerste laag behandeld worden met Sikafloor®-03 Primer of met Sikafloor®-01 Primer (1:1). Als het product in twee lagen wordt aangebracht, mag de maximale aangegeven laagdikte niet worden overschreden. De tweede laag mag niet dikker zijn dan de eerste laag.
- Vermijd contact met metaal, zoals waterleidingen (bijv. door de leidingdoorvoeren te isoleren), want met name gegalvaniseerde stalen leidingen zijn onvoldoende beschermd tegen corrosie.
- Bescherm Sikafloor®-400 Level egalisatielagen tegen hoge omgevingstemperaturen, direct zonlicht en tocht (nabehandeling).

Sika® Level-300 Extra

Snel uithardende en beloopbare egalisatiemortel



TOEPASSINGEN

- Sika® Level-300 Extra wordt binnen gebruikt voor het egaliseren van vloeren met een laagdikte van 0,5 - 15 mm en 15 - 30 mm met toevoeging van kwartszand, vóór de toepassing van de eindbekleding (tegel, steen, linoleum, PVC, parket, tapijt, kunststofbekleding, enz.).

VOORDELEN

- Geschikt voor vloerverwarming
- Snelhardend
- Zelfnivellerend
- Makkelijk te verpompen of handmatig aan te brengen

KLEUR	ZAK 25 kg
Lichtgrijs	▲

GEBRUIKSAANWIJZING



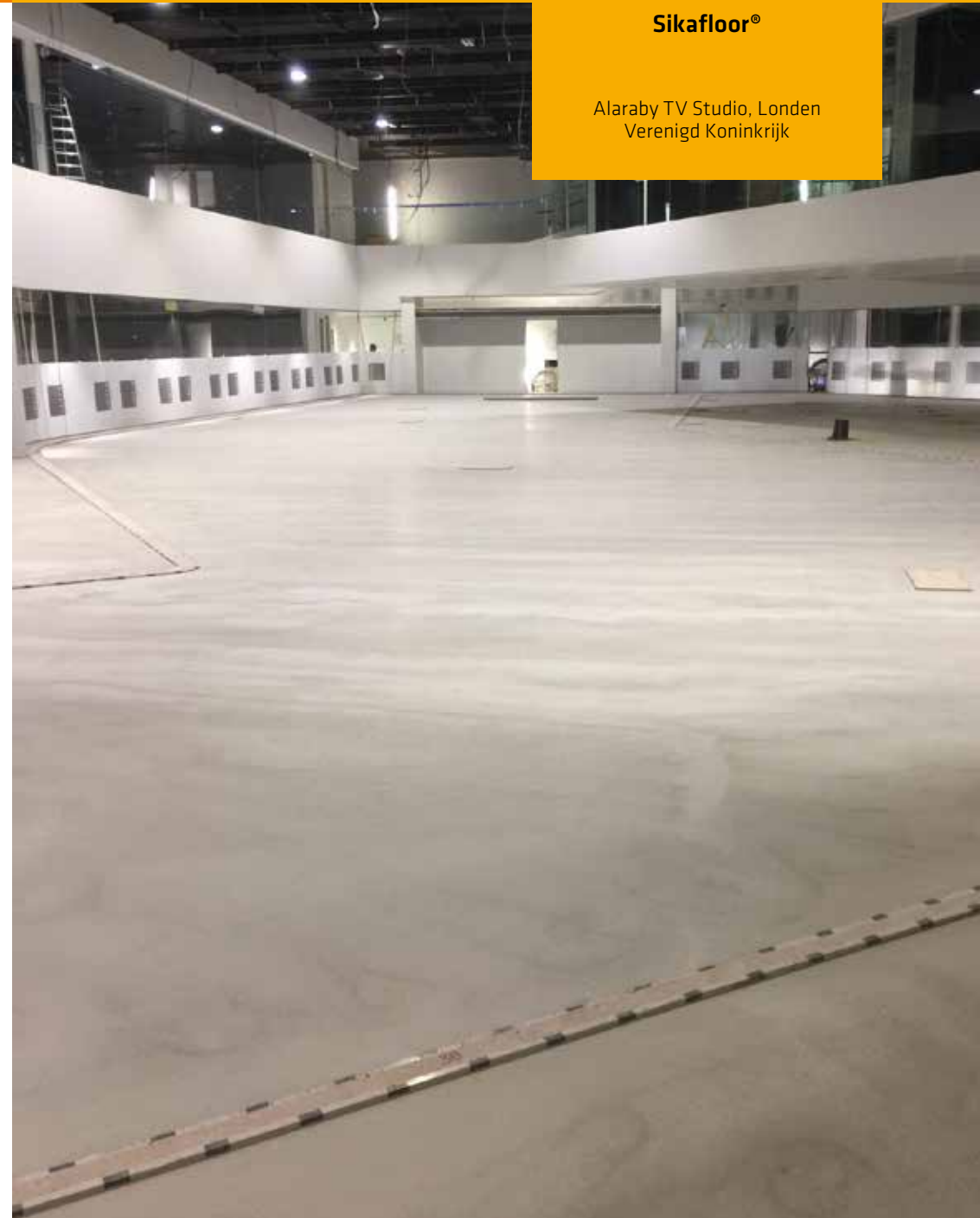
- De ondergrond goed reinigen en ontstoppen.
- Het is onontbeerlijk de aangepaste primer te gebruiken (zie technische fiche).
- Sika® Level-300 Extra mengen met de juiste hoeveelheid water.
- Mengen gedurende 3 minuten door middel van een elektrische menger tot het bekomen van een homogeen mengsel.
- Het mengsel uitgieten op de voorbevochtigde ondergrond en aanbrengen met een plakspaan of uitstrijklat tot de gewenste dikte.
- Ontluchten met de prikrol.

PRAKTISCH ADVIES

Sika® Level-300 Extra levert geen esthetische afwerking op. Het product moet daarvoor van een coating worden voorzien.

Sikafloor®

Alaraby TV Studio, Londen
Verenigd Koninkrijk



Bijlagen

Verlijmingen

Keuzegids	90
Werking van het product optimaliseren	91
Hoe SikaBond® Dispenser gebruiken	92
Toepassing van het SikaLayer® systeem	95
Toepassing SikaTack®-Panel	97

Voegen

Keuzegids	100
Elastische voegkitten: Eigenschappen	101
Uitvoering	102
Kleurenkaart	104
Primers voor voegkitten	106

Vloeren

Vorbereiding van de ondergrond	107
--------------------------------	-----

Algemeen

Vorbereiding van de oppervlakken	109
Toebehoren en plaatsing	109

Wijzer

Egalisatiemortelwijzer	110
------------------------	-----

Keuzegids

	Hout	Beton / Baksteen	Steen	Staal / alu / zink	PVC	Polystyreen / XPS	Tegels
Soepele verlijming							
SikaBond®-T2	▲▲▲	▲▲▲	▲▲▲	▲▲	▲		▲▲
SikaBond® AT-Universal	▲	▲	▲	▲▲	▲▲		▲
SikaBond® FoamFix						▲▲▲	
SikaBond® FoamFix+						▲▲▲	
Sikaflex®-11 FC+	▲▲	▲▲	▲▲	▲	▲		▲
Sikaflex®-112 Crystal Clear	▲▲	▲▲	▲▲	▲▲▲	▲	▲	▲▲
Sikaflex®-113 Rapid Cure	▲▲	▲▲	▲▲	▲▲▲		▲▲	▲▲
Sikaflex®-118 Extreme Grab	▲▲	▲▲	▲▲	▲▲▲	▲	▲	▲▲▲

Voor eventueel gebruik van een primer, de technische fiche raadplegen.

Werking van het product optimaliseren

De ondergrond perfect ontstoffen, reinigen met water of brandalcohol. Laten drogen.
Het product in rupsen of lijmpunten aanbrengen op het te verlijmen oppervlak en het geheel bevestigen door het te lijmen voorwerp handmatig aan te drukken. Indien nodig vasthouden door middel van een klem of een kleeftand. De lijmdikte moet 1 tot 3 mm bedragen.

Rupsverlijming



Uitvoering



De technische fiche van het betreffend product raadplegen voor gedetailleerde informatie ivm de verwerking.

SikaBond® Dispenser

Hoe SikaBond® Dispenser-5400/-3600/-1800 Power gebruiken

SikaBond® Dispenser wordt geleverd in een houten kist teneinde comfortabeler te werken (reiniging / opvulling, enz.).



De koffer openen en de grendelingsstaaf plaatsen om de koffer te stabiliseren.



De haken in de geboorde gaten plaatsen.



De Dispenser aan de twee haken ophangen.

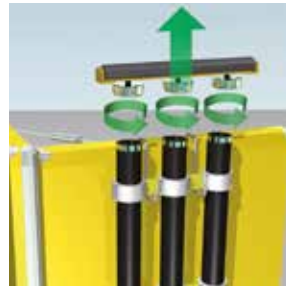
Vorbereitung



Het oppervlak schuren en een zorgvuldige reiniging met behulp van een industriële stofzuiger is zeer belangrijk.



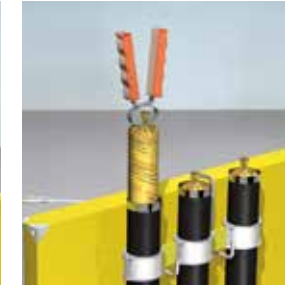
Een standard compressor is geschikt voor de uitvoering.



De drie schroefringen afschroeven en de verspreider verwijderen.



Een zak van 1800 ml in de cilinders invoegen.



Door middel van een tang, de zak snijden vlak onder de metalen sluitring.

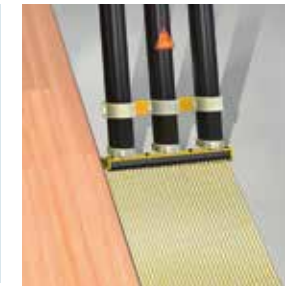


De verspreider terugplaatsen en de ringen correct vastschroeven.

Uitvoering



SikaBond® Dispenser aan de compressor aansluiten.



De SikaBond Dispenser® op de ondergrond plaatsen, rukken op de ontspanner en aanbrengen al achterwaarts stappend



De hoeveelheid aangebrachte lijm kan geregeld worden ofwel door de druk van de compressor, ofwel door de drukregelaar op het midden van de centrale cilinder of door de werk- / stapsnelheid.

SikaBond® Dispenser

Hoe SikaBond® Dispenser-5400/-3600/-1800 Power gebruiken

SikaBond® Dispenser Hoe SikaBond® Dispenser-5400/-3600/-1800 Power gebruiken

Reiniging

SikaBond® Dispenser kan tot 10 dagen (+23°C / 50% r.v.) na gebruik gereinigd worden.



Na de uitvoering, enkele lijmrupsen spuiten en ze laten uitharden op de kop



Na uitharding, de kop reinigen door simpelweg de lijmrupsen te verwijderen.



Er is geen andere reiniging / onderhoud nodig vooralleer de werken aan te vangen. Alleen de luchtbus aansluiten en de werken aanvangen.



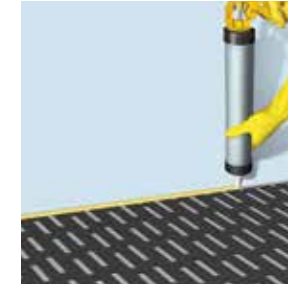
SikaBond® Dispenser-5400



Toepassing van het SikaLayer®-03/-05 systeem Voor het dempen van impact-en omgevingsgeluid



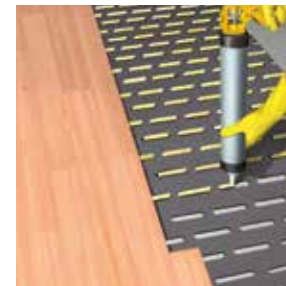
De zak SikaBond® in het pistool plaatsen, de uiteinden afsnijden en het pistool sluiten met de voorgesneden spuitmond.



De SikaLayer® mat op ongeveer 25 mm van de muur plaatsen.



SikaLayer® parallel aan de richting van de parketelementen uitrollen.



Breng de lijm aan in alle uitsparingen. Een bijkomende lijmrups aanbrengen in de spatie tussen 2 SikaLayer® matten (ong. 2.3 cm - de SikaLayer® matten mogen elkaar niet overlappen!) en daar waar de SikaLayer® in contact komt met de muur. De lijm aanbrengen in een hoek van 90° ten opzichte van de ondergrond.

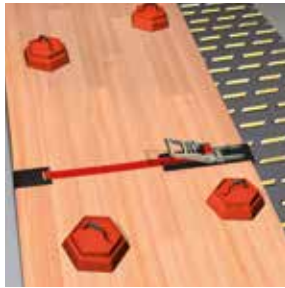


de parketelementen aanbrengen en stevig in de lijm drukken totdat de elementen de mat raken binnen de verwerkingstijd van de lijm.

Toepassingen van het SikaLayer®-03/-05 systeem Voor het dempen van impact- en omgevingsgeluid



De parketelementen op elkaar aansluiten door gebruik van een hamer en een aanslagblokje. Een spatie van 10-15 mm laten tussen parket en muren.



Het kan noodzakelijk zijn de parketelementen in plaats te houden tot de volledige uitharding van de lijm door middel van riemen of bijkomende gewichten (voornamelijk voor harde houtsoorten).



Niet uitgeharde lijmresten op parket (en op gereedschap of handen) kunnen verwijderd worden door middel van de Sika® TopClean-T reinigingsdoekjes.



Het parket kan geschuurd en afgewerkt worden na een minimale wachttijd van 24 à 36 uur.

Toepassingen SikaTack®-Panel

Contacteer steeds de technische dienst van Sika Belgium nv i.v.m. voorbehandeling en goedkeuring van het type paneel.

1. VOORBEREIDING VAN DE TE VERLIJMEN OPPERVLAKKEN

Voor regelwerk in aluminium en gegalvaniseerd staal:

- Opruwen met schuurpapier
- Oppervlak reinigen met een in Sika® Aktivator-205 (Sika® Cleaner-205) gedrenkte doek
- Droogtijd: 10 min.
- De bus SikaTack®-Panel Primer krachtig schudden voor gebruik
- Een dunne en gelijkmatige laag SikaTack®-Panel Primer met een borstel of een viltdoek aanbrengen
- Droogtijd: minimum 30 minuten, maximum 8 uur



Voor regelwerk in geschaafd vurenhout:

- Ontstoffen
- De bus SikaTack®-Panel Primer krachtig schudden voor gebruik
- Een dunne en gelijkmatige laag SikaTack®-Panel Primer met een borstel of een viltdoek aanbrengen
- Droogtijd: minimum 30 minuten, maximum 8 uur.



2. VOORBEREIDING VAN DE PANELEN

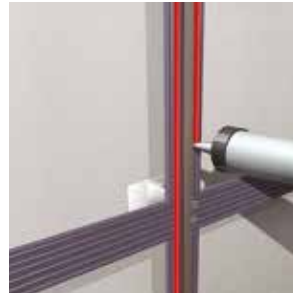
- Oppervlak reinigen met een in Sika® Aktivator-205 (Sika® Cleaner-205) gedrenkte doek
- Droogtijd: 10 min.
- De bus SikaTack®-Panel Primer of Sika® Primer-210 krachtig schudden voor gebruik
- Een dunne en gelijkmatige laag SikaTack®-Panel Primer of Sika® Primer-210 met een borstel of een viltdoek aanbrengen
- Droogtijd: minimum 30 minuten, maximum 8 uur



Toepassingen SikaTack®-Panel

3. VERLIJMING

- Tape SW 398 montageband aanbrengen over de volledige lengte van de verticale profielen en evenwijdig met de randen, de beschermfilm nog niet verwijderen
- De SikaTack®-Panel-lijm aanbrengen in de vorm van een driehoekige rups met behulp van de bijgeleverde driehoekige spuitmond (breedte 8 mm, hoogte 10 mm) en op minstens 5 mm afstand van de montageband en de zijrand van het profiel. Aanbrengen met een manueel Sika-pistool of een Sika-pistool op perslucht.



4. BEVESTIGING VAN DE PANELEN

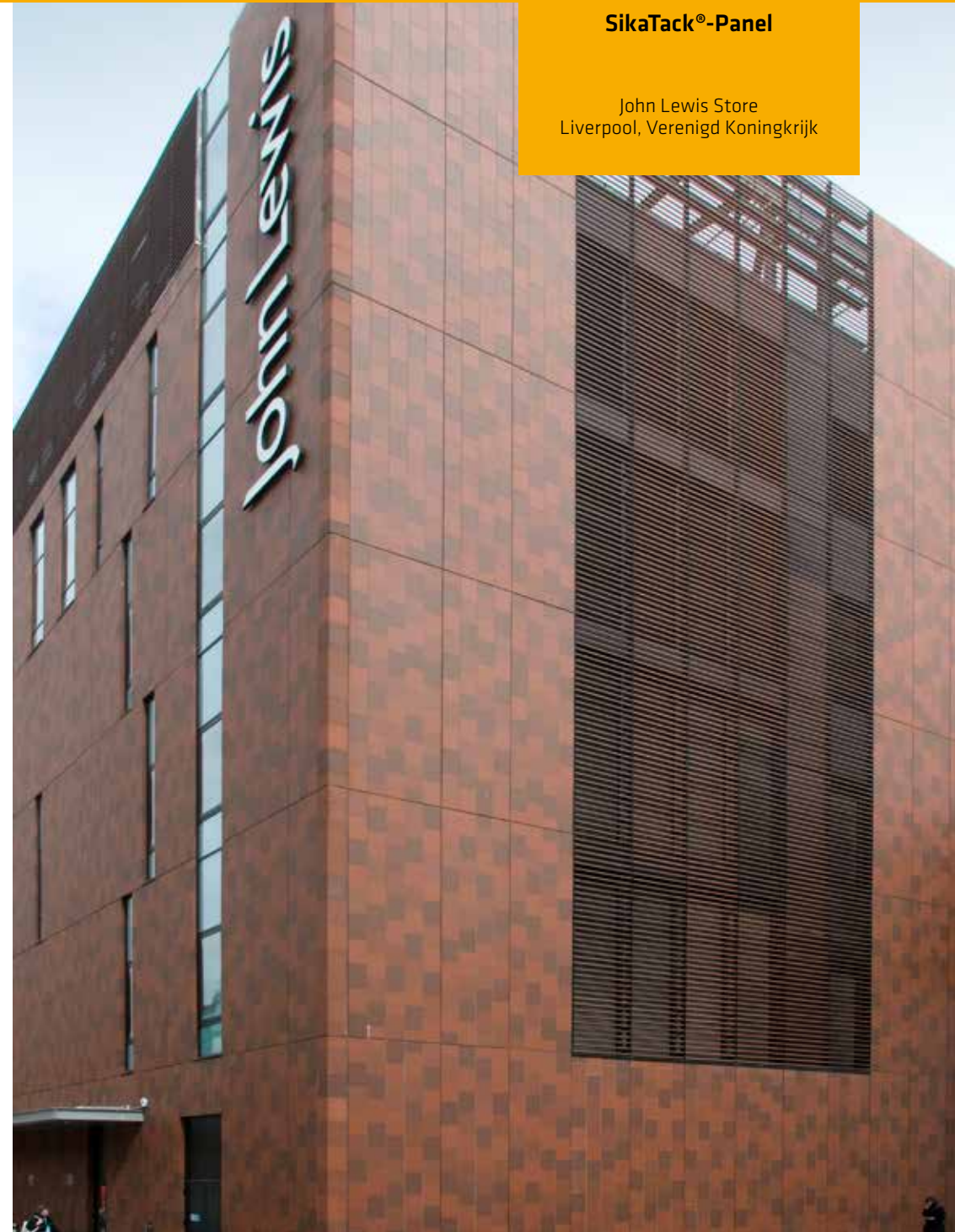
- De beschermfilm van de montageband Tape SW 398 verwijderen. Het te verlijmen gevelpaneel op de gewenste plaats op de lijmrupsen aanbrengen zonder dat het de montageband raakt. Positioneer het paneel exact en druk het aan tot het de montageband raakt
- De panelen moeten binnen 10 minuten na het aanbrengen van de lijm op de profielen worden gemonteerd



Contacteer steeds de technische dienst van Sika Belgium nv i.v.m. voorbehandeling en goedkeuring van het type paneel.

SikaTack®-Panel

John Lewis Store
Liverpool, Verenigd Koninkrijk



Keuzegids

	Gevels	Ramen	Daken	Vloeren	Binnenmuren	Binnenschrijnwerk	Sanitair	Tegeels
Sikaflex® AT-Connection	▲▲▲	▲▲▲	▲			▲▲	▲▲	
Sikaflex® -11FC+	▲▲▲	▲▲▲	▲▲	▲▲▲		▲▲▲	▲▲▲	
Sikacryl®-200					▲▲▲			
Sikasil®-C		▲▲		▲▲		▲▲▲	▲▲▲	
SikaHyflex®-250 Facade	▲▲▲	▲▲▲						
SikaHyflex®-402 Connection	▲▲▲	▲▲▲	▲	▲		▲▲		

Voor eventueel gebruik van een primer, de technische fiche raadplegen.

Elastische voegkiten: Eigenschappen

Mechanische eigenschappen bij 20°C	SikaHyflex® -250 Facade	Sikaflex®-11FC+	SikaBond®-T2
Shore hardheid A	30	35	55
Elasticiteitsmodulus	0,3 N/mm ²	0,6 N/mm ²	0,9 N/mm ²
Trekweerstand bij 100% rek	0,9 N/mm ²	0,6 N/mm ²	4 N/mm ²
Rek bij breuk	± 800%	± 700%	± 400%
Uithardingsnelheid	3 mm / 24 uur	3,5 mm / 24 uur	3,5 mm / 24 uur
Gewaarborgde werkcoëfficiënt	25%	25%	10%

Eigenschappen

- Uitstekende hechting op de meeste ondergronden: glas, hout, beton, zink, lood, staal, inox, baksteen, cellenbeton, ...
- Hoge elasticiteit
- Geen agressieve componenten
- Overschilderbaar (Sika raadplegen)

Uitvoering

1. DE JUISTE AFMETINGEN VAN EEN VOEG

Breedte van de voeg	Diepte van de voeg
6 tot 12 mm	diepte = breedte (minimum 8 mm)
12 tot 30 mm	diepte = breedte / 3 + 6 mm
> 30 mm	Sika raadplegen

2. ONDERVOEGEN

Eigenschappen

Bakent de diepte van de voeg af (afmetingen respecteren).

Vangt de druk op bij het aandrukken en gladstrijken van de voegkit.

Laat toe het derde hechtvlak te vermijden.

Welke ondervoeg gebruiken?

Breedte van de voeg	Diameter van de Sika® Ondervoeg
8 tot 12 mm	15 mm
13 tot 20 mm	25 mm
21 tot 30 mm	35 mm

Uitvoering

3. UITVOERING VAN EEN VOEG

- De randen van de voeg moeten proper, droog en zuiver zijn, ontdaan van ontkistingsolie en niet-hechtende delen. De ondergrond borstelen en ontstoffen.
- Plaats een Sika® Ondervoeg.
- De voegranden eventueel met tape beschermen om een verzorgd werk te verkrijgen.
- Doorboren van het membraan van de koker. De spuitmond erop vijzen en afsnijden volgens de gewenste breedte.
- Voor de toepassing van een:
 - Normale voeg: in één keer volspuiten.
 - Brede voeg (> 30 mm): in verschillende keren volspuiten. De spuitmond moet de voegkit op de randen drukken.
- Om hechting te optimaliseren de voegkit aandrukken met een houten-, metalen- of andere spatel gedrenkt in de Sika® Afgladmiddel N.

4. VERBRUIK PER LOPENDE METER VOEG PER KOKER 300 ML

Diepte van de voeg (in mm)	Breedte van de voeg (in mm)								
	6	7	8	10	12	15	20	25	30
6	8,6	7,4	6,5	5,1	4,3	3,4	2,6	2	1,7
7	7,4	6,3	5,5	4,4	3,7	2,75	2,2	1,7	1,4
8	6,5	5,5	4,8	3,9	3,1	2,5	1,9	1,5	1,3
10	5,1	4,4	3,9	3,1	2,6	2	1,55	1,2	1
12	4,3	3,7	3,6	2,6	2,1	1,7	1,25	1	0,85
15	3,4	2,9	2,5	2	1,7	1,35	1	0,8	0,7

Kleurenkaart

	Sikaflex®-11FC		Sikaflex®-1A plus	SikaHyflex®-402 Connection	SikaHyflex®-250 Facade	
	KOKER 300 ML	ZAK 300 ML	ZAK 600 ML	ZAK 600 ML	KOKER 300 ML	ZAK 600 ML
WIT NCS S 0500-N	▲	▲	▲			▲
ZUIVER WIT RAL 9010 NCS S 0502-Y					▲	
KIEZELGRIJS NCS S 3005 G80-Y				▲	▲	
BETON LICHTGRIJS NCS S 1500-N				▲	▲	
LICHTGRIJS NCS S 2502-B						▲
BETONGRIJS NCS S 3500-N	▲	▲	▲	▲	▲	▲
DONKERGRIJS NCS S 5000-N						▲
BASALTGRIJS NCS S 7010-R50-B			▲	▲		▲
MIDDELGRIJS NCS S 5502-Y			▲	▲		▲
RUSTIEK ROOD NCS S 5030-Y80-R						▲
BRUIN NCS S 6020-Y60-R	▲					▲
DONKERBRUIN NCS S 8005-Y80-R						▲
BEIGE NCS S 1010-Y20-R	▲					▲
NATUURSTEENBEIGE NCS S 3005-Y20-R						▲
DONKERBEIGE NCS S 2005-Y50-R			▲	▲		▲
GRIJS ANTRACIET NCS S 8000-N				▲		
ZWART NCS S 9000-N	▲	▲	▲	▲	▲	▲
STEENGRIJS RAL 7030				▲		

Alhoewel het drukken zo nauwgezet mogelijk gebeurd is, kunnen kleuren licht afwijken van de originele kleur.

Sikasil®-C

	KOKER 300 ML	ZAK 400 ML
TRANSPARANT	▲	▲
TRANSPARANT GRIJS	▲	▲
WIT	▲	▲
ASH	▲	
BEIGE	▲	
MANHATTAN	▲	▲
PERGAMON		▲
JASMINE	▲	
LICHTGRIJS	▲	
ZILVERGRIJS		▲
MIDDELGRIJS	▲	▲
BETONGRIJS	▲	▲
CARMEL	▲	
BRUIN	▲	
ANTRACIET	▲	▲
ZWART	▲	▲

Alhoewel het drukken zo nauwgezet mogelijk gebeurd is, kunnen kleuren licht afwijken van de originele kleur.

Primers voor voegkitten

	Toepassing	Verbruik	Verpakking
Sika® Primer-215	Hechting PVC	0,15 tot 0,3 l/m ²	Fles 250 ml Fles 1 l
Sika® Primer-3 N	Primer voor licht vochtige ondergrond, plaaster, dicht- of poreus beton, ondergedompeld beton	0,15 tot 0,3 l/m ²	Fles 250 ml Fles 1 l
Sika® Aktivator-205	Speciale primer voor kunststof materialen	0,15 l/m ²	Fles 250 ml
SikaTack® Panel Primer	Hechtprimer voor SikaTack® Panel	7 m ² /l	Fles 1 l
Sika® Primer-210	Hechtprimer voor SikaTack® Panel	7 m ² /l	Fles 250 ml Fles 1 l



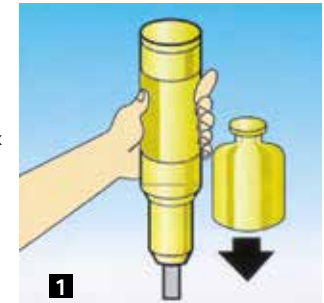
Vorbereitung van de ondergrond

De ondergrond, nieuw of oud, vormt de basis van een vloersysteem. Een grondige inspectie en analyse zijn essentieel om vast te stellen of de ondergrond geschikt is voor het degelijk aanbrengen van een vloersysteem.

Er moet een duurzame hechting gerealiseerd worden tussen de kunststof afwerklaag en de ondergrond. Daarom moet het oppervlak vóór de applicatie van het vloersysteem in goede staat zijn, droog en schoon zijn zonder restanten of andere vervuilingen.

1. METING VAN DE DRUKSTERKTE

De drukweerstand van een bedrijfsvloer mag niet lager zijn dan 25 N/mm². Het is aanbevolen om verscheidene metingen te verrichten met een slaghamer of liever door kernen te boren en de druksterkte te testen.

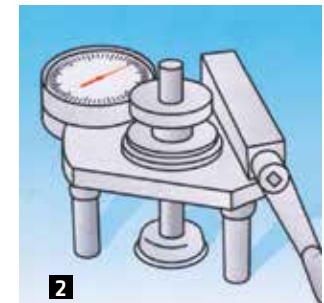


1

2. VASTSTELLEN VAN DE TREKKRACHT

Een betonnen ondergrond heeft doorgaans een cementhuid met een beperkte sterkte.

De treksterkte is > 1,5 N/mm².



2

3. VOCHTGEHALTE IN DE ONDERGROND

De meting van het vochtgehalte in de ondergrond is van groot belang omdat cementgebonden ondergronden gewoonlijk alleen gecoat mogen worden bij een vochtgehalte < 4%. Nog steeds de best methode om vast te stellen of het vochtgehalte stijgt is de "rubbermat-test": een polyethyleen folie met een afmeting van minstens 1 m x 1 m wordt vastgeplakt op de betonnen ondergrond. Als na 24 uur, de condensvorming aan de onderkant van de folie een omvangrijk aanwezigheid van vocht aantoont, kan men geen vloerbekleding op basis van hars aanbrengen.



3

Vorbereitung van de ondergrond

4. VOORBEHANDELING EN REINIGING

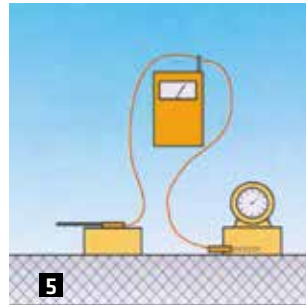
Verontreiniging door vetten, oliën, organische of anorganische zuren en/of cementmelk brengt de hechteigenschappen van het vloersysteem in gevaar. De ondergrond moet daarom altijd mechanisch worden gereinigd. De oppervlakkige cohesie en de porositeit van de ondergrond controleren bij middel van een “cutter” proef of een aanhechtingsproef. Een zwak resultaat verhoogt de noodzaak om gebruik te maken van een hechtprimer.



4

5. KLIMATOLOGISCHE OMSTANDIGHEDEN

- Indien klimaatfactoren worden genegeerd, kunnen serieuze problemen optreden in een vloer zoals een slechte hechting, watervlekken, het ontstaan van poriën, holtes, onregelmatige oppervlakken en een slechte doorharding.
- De volgende punten dienen tijdens de applicatie verschillende keren per dag te worden gecheckt:
 - Omgevingstemperatuur
 - Ondergrondstemperatuur
 - Dauwpunt



5

Vorbereitung van de oppervlakken

	Toepassing	Verbruik	Verpakking
Sika® Aktivator-205	Voor het reinigen van niet-absorberende oppervlakken	0,10 à 0,15 l/m ²	Fles 250 ml Fles 1 l
Purigo®-5S	Oppervlakteverharder en stofwerend	0,15 à 0,25 kg/m ² / laag	Bus van 5 l
Sika® Primer MR Fast	Universele hechtprimer	0,15 à 0,25 kg/m ²	Kit van 4,2 kg (A+B)

Toebehoren en plaatsing

PM600 Pistool	Manueel pistool voor zakken en rupsverlijming.
PP600 Pistool	Pneumatisch pistool voor zakken en rupsverlijming.
SikaBond® Dispenser	Pneumatische dispenser voor SikaBond®-52 Parquet worsten 1800 ml.
Adaptor	Voor pistolen PM600 en PP600.
Spuitmond	Afsnijding in “V” vorm voor rupsverlijming.
Getande lijmkam	Om de SikaBond® lijm te spatelen bij volvlakverlijming.
Vochtigheidsmeter	Voor het testen van de residuele vochtigheid van betonondergronden.
Hand Cleaner Set	Onzichtbare handbescherming voor SikaBond® en Sikaflex®.
Sika® Cleaning Wipes-100	Reinigingsdoekjes voor handen en gereedschap.
Sika® Application Gun	Elektrisch pistool voor kokers en zakken. Batterij: 14 V
Sika® Foam Dispenser Gun	Handig pistool voor het verspuiten van PU-schuim.
Sika Boom® Dispenser Gun	Pistool voor toepassing van Sika Boom®-G en Sika Boom®-104 Low Expansion.

RESIDENTIEEL

SIKAFLOOR®-100 LEVEL



zak: 25 kg
laagdikte: 2-10 mm

C25-F6



Toepassing:



Verwerkbaar: ca. 30 min.
Beloopbaar: na ca. 3 uur
Overlaagbaar: na ca. 6 uur

VOORDELEN:

- Geschikt voor vloerverwarming
- Bureaustoelbestendig
- Ook geschikt voor lijmen op waterbasis
- Ook geschikt voor anhydriet ondergronden *
- Zeer emissiearm/emicode EC1 Plus R
- Druksterkte: >25 N/mm² (na 28 dagen/+20°C)
- Textiel & elastische vloerbedekkingen
- Residentieel

TIPS:

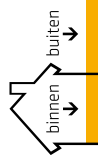
- 1 zak = ca. 3 m² → 5 mm dik (1,55 kg/m²/mm)
- 1 zak = 6,00 ltr water
- Slijtvaste afwerking aanbrengen

SIKAFLOOR®-200 LEVEL



zak: 25 kg
laagdikte: 3-40 mm
(tot 60 mm gevuld)

C25-F6



Toepassing:



Verwerkbaar: ca. 40 min.
Beloopbaar: na ca. 4 uur
Overlaagbaar: na ca. 4 uur

VOORDELEN:

- Geschikt voor vloerverwarming
- Bureaustoelbestendig
- Watervast en vorstbestendig
- Ook geschikt voor anhydriet ondergronden *
- Zeer emissiearm/emicode EC1 Plus R
- Druksterkte: >25 N/mm² (na 28 dagen/+23°C)
- Residentieel

- 1 zak = ca. 2,5 m² → 5 mm dik (1,8 kg/m²/mm)
- 1 zak = 4,50 ltr water
- Bij buitentoepassing waterdicht afwerken

INDUSTRIEEL

SIKAFLOOR®-300 LEVEL



zak: 25 kg
laagdikte: 1-10 mm
(tot 20 mm gevuld)

C30-F7



Toepassing:



Verwerkbaar: ca. 30 min.
Beloopbaar: na ca. 3 uur
Overlaagbaar: na ca. 24 uur

VOORDELEN:

- Hoge hardheid en sterkte
- Geschikt voor vloerverwarming
- Bureaustoelbestendig
- Watervast en vorstbestendig
- Ook geschikt voor anhydriet ondergronden *
- Zeer emissiearm/emicode EC1 Plus R
- Druksterkte: >30 N/mm² (na 28 dagen/+23°C)

- 1 zak = ca. 3 m² → 5 mm dik (1,5 kg/m²/mm)
- 1 zak = 4,50 ltr water

SIKAFLOOR®-300 RAPID LEVEL



zak: 25 kg
laagdikte: 1-10 mm
(tot 25 mm gevuld)

C50-F10



Toepassing:



Verwerkbaar: ca. 20-30 min.
Beloopbaar: na ca. 1,5 uur
Overlaagbaar: na ca. 1,5 uur

VOORDELEN:

- Geschikt voor vloerverwarming
- Bureaustoelbestendig
- Zeer hoge druksterkte, vanaf 3 mm vorkheftruckbestendig
- Zeer snelle harding, al na 1,5-2 uur bekleedbaar
- Ook geschikt voor anhydriet ondergronden *
- Zeer emissiearm/emicode EC1 Plus R
- Druksterkte: >50 N/mm² (na 28 dagen/+23°C)

- 1 zak = ca. 3 m² → 5 mm dik (1,5 kg/m²/mm)
- 1 zak = 5,75-6,00 ltr water
- Slijtvaste afwerking aanbrengen

SIKAFLOOR®-400 LEVEL



zak: 25 kg
laagdikte: 1-10 mm
(tot 25 mm gevuld)

C35-F7



Toepassing:



Verwerkbaar: ca. 30 min.
Belopen: na ca. 3 uur
Overlaagbaar: na ca. 24 uur

VOORDELEN:

- Zeer vlak aan te brengen
- Geschikt voor vloerverwarming
- Bureaustoelbestendig
- Hoge hardheid en sterkte
- Zeer emissiearm/emicode EC1 Plus R
- Druksterkte: >39 N/mm² (na 28 dagen/+23°C)
- Low Dust

- 1 zak = ca. 3 m² → 5 mm dik (1,5 kg/m²/mm)
- 1 zak = 6,25-6,5 ltr water

SIKAFLOOR®-LEVEL-30



zak: 25 kg
laagdikte: 4-30 mm

C40-F10



Toepassing:



Verwerkbaar: ca. 25 min.
Beloopbaar: na ca. 3 uur
Overlaagbaar: na ca. 24 uur

VOORDELEN:

- Voor industriële toepassingen
- Enige egaline die ook als toplaag kan dienen
- Geschikt voor vloerverwarming
- Vorst- en dooizoutbestendig
- Zeer lage emissies - EC1
- Druksterkte: >40 N/mm² (na 28 dagen/+20°C)

- 1 zak = ca. 2,5 m² → 5 mm dik (1,8 kg/m²/mm)
- 1 zak = 5-5,25 ltr water

* In combinatie met Sikafloor®-01 Primer of Sikafloor®-03 primer

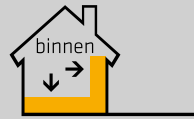
VOORSTRIJKMIDDELEN

SIKAFLOOR®-01 PRIMER

bus: 10 kg - 5 kg - 1 kg



Toepassing:



POREUZE ONDERGRONDEN

- Cementgebonden vloeren
- Beton
- Gips
- Hout
- Watervaste lijmresten

MENGVERHOUDINGEN

- Normaal zuigende cementgebonden vloeren: 1:3 met water
- Niet zuigende vloeren: onverdund
- Houten vloeren: onverdund
- Anhydriet vloeren: 1:1 met water



VERBRUIK

- Gemiddeld verbruik: ca. 50-80 gr/m², afhankelijk van de poreusiteit van de ondergrond

WACHTTIJDEN TOT OVERLAGEN

Cementgebonden vloeren: 10-15 minuten
 Niet of zwak zuigende vloeren: 15-30 minuten
 Houten vloeren: 2 uur
 Anhydriet vloeren: 24 uur



VOORDELEN

- Voor vloeren en wanden
- Stofbinder
- Kleur: blauw
- Zeer emissiearm/emicode EC1 Plus R

TIPS:

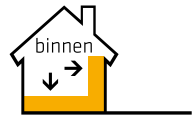
- Ondergrond verzadigen en plasvorming voorkomen

SIKAFLOOR®-02 PRIMER

emmer: 12 kg - 5 kg



Toepassing:



NIET POREUZE ONDERGRONDEN

- Keramiek
- Natuursteen
- Gladde beton
- Watervaste lijmresten
- Metalen
- Elastische bekleding

MENGVERHOUDINGEN

- Onverdund toepassen



VERBRUIK:

- Gemiddeld verbruik: ca. 100-150 gr/m²

WACHTTIJD TOT OVERLAGEN

ca. 1-4 uur



VOORDELEN

- Voor vloeren en wanden
- Stofbinder
- Kleur: groen-blauw
- Zeer emissiearm/emicode EC1 Plus R
- Schuurpapierachtig effect (korrelig) voor meer mechanische hechting

TIPS:

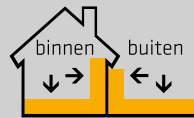
- Beperkte geschiktheid op zuigende ondergronden (ev. velvorming)

SIKAFLOOR®-03 PRIMER

bus: 10 kg



Toepassing:



(NIET) POREUZE ONDERGRONDEN

- Cementgebonden vloeren
- Uiterst geschikt voor anhydriet dekvloeren en isolatiechapes
- Laag op laag (tussen 2 egalisatielagen onderling)

MENGVERHOUDINGEN

- Onverdund toepassen



VERBRUIK:

- Gemiddeld verbruik: ca. 100-150 gr/m², afhankelijk van de poreusiteit van de ondergrond

WACHTTIJDEN TOT OVERLAGEN

Cementgebonden vloeren: 10 minuten
 Anhydriet vloeren: 60 minuten



VOORDELEN

- Voor vloeren en wanden
- Stofbinder
- Kleur: magenta-paars
- Zeer emissiearm/emicode EC1 Plus R

TIPS:

- Ondergrond verzadigen en plasvorming voorkomen

Opmerking: *Voor tegelwerk- of granito ondergronden, neem voor advies contact op met uw leverancier.

*Niet-zuigende ondergronden dienen steeds ontvet te worden.

Raadpleeg voor gebruik de meest recente versie van het product informatieblad.

BUILDING TRUST



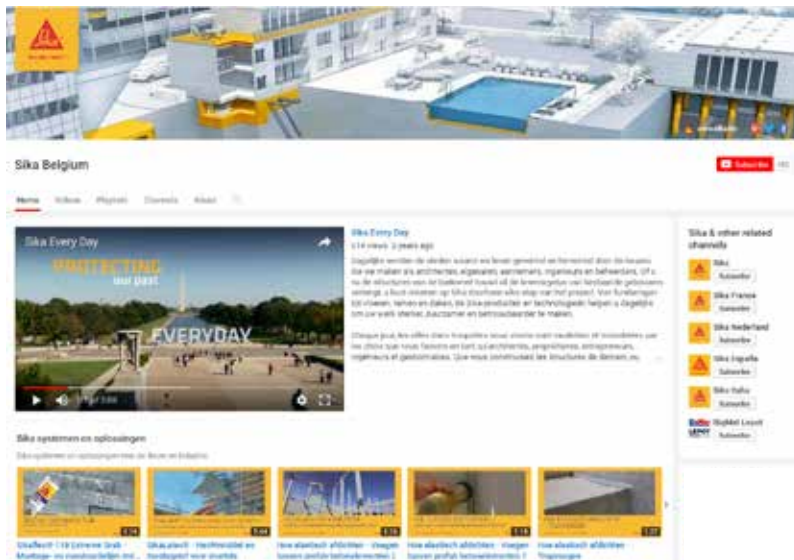
SIKA BELGIË OP YOUTUBE

Onlangs werd er een YouTube kanaal voor Sika België opgericht waarop naast algemene Sika video's ook voorstellingsvideo's van producten worden geplaatst.



Surf alvast naar <http://www.youtube.com/user/SikaBelgium>. De volgende video's zijn reeds aanwezig:

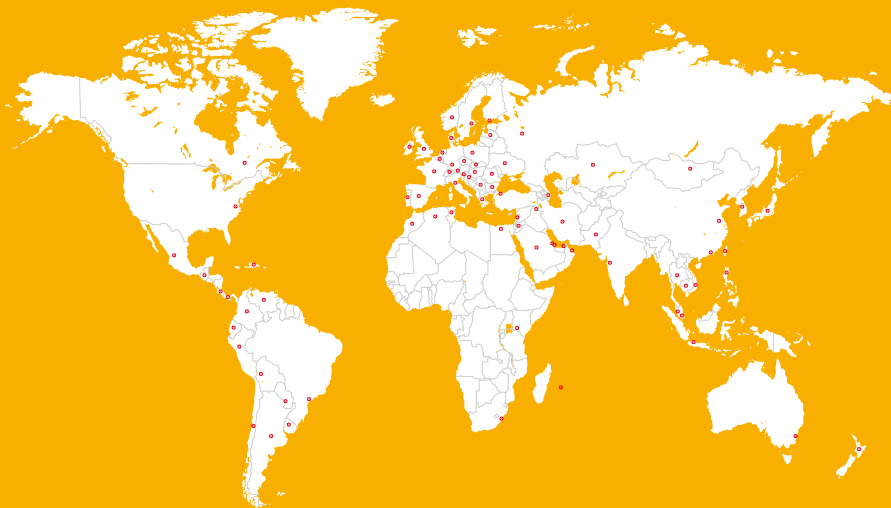
- Voorstelling van de Sika-groep
- Het WoodFloor Bonding gamma met de verschillende Sika systemen voor het verlijmen van parket
- SikaBond® Dispenser-5400, de Sika lijmdispenser voor de parketplaatser
- Sikalastic®-220 W, de oplossing voor het waterdicht maken van badkamers en douches
- Sikagard® Hydrophoberende Impregnaties
- SikaMur® InjectoCream-100, Sika's oplossing tegen opstijgend vocht
- Sika ViscoBond®, de nieuwe generatie hechtmiddel en hulpstof voor beton en mortel



Hub Café
Kreta

Alfabetische lijst

Ondervoegen	52	Sikaflex®-113 Rapid Cure	31, 44
Purigo®-5S	13	Sikaflex®-118 Extreme Grab	33
Sika® Afgladmiddel N	53	Sikaflex®-290i DC	23
Sika® Aktivator-205	38	Sikaflex® AT-Connection	51
Sika AnchorFix®-1	72	Sikafloor® -200 Level	83
Sika AnchorFix®-1 N	73	Sikafloor® -300 Rapid Level	84
Sika AnchorFix®: Toebehoren	73	Sikafloor® -400 Level	85
SikaBond®-52 Parquet	15	Sikagard® Hydrofuge Façade	69
SikaBond®-54 Parquet	16	SikaHyflex®-250 Facade	48
SikaBond®-151	18	SikaHyflex®-402 Connection	49
SikaBond® Dispenser	17	SikaLayer®-03 / -05	20
SikaBond® FoamFix	34	Sika® Level-300 Extra	86
SikaBond® FoamFix+	35	Sika® MonoTop-111 Anti Corrosion	77
SikaBond®-T2	28	Sika® MonoTop-112 MultiUse	78
Sika Boom®	56	Sika® MonoTop-410 R	79
Sika Boom®-104 Low Expansion	59	Sika® MonoTop-412 N	80
Sika Boom®-2C	61	Sika® MonoTop-723 N	81
Sika Boom®-400 Fire	63	Sika® MonoTop-910 N	82
Sika Boom® Cleaner	62	SikaMur® InjectoCream-100	68
Sika Boom® Control	60	Sika® Primer-210	39
Sika Boom® Dispenser Gun	64	Sika® Primer MR Fast	12
Sika Boom®-G	57	Sika® Repair EP	76
Sika Boom®-G All-In-One Box	58	Sikasil®-C	46
Sika Boom® Light Gun	65	SikaTack®-Panel	36
Sika® Cleaning Wipes-100	21, 54	SikaTack® Panel-50	37
Sikacryl®-200	47	SikaTack®-Panel Primer	38
Sikaflex®-1A Plus	50	Sika® Tape (SW 398)	39
Sikaflex®-11 FC+	29, 42	Sika® TeakDeck	22
Sikaflex®-112 Crystal Clear	30, 43		



Sika Belgium nv te Nazareth, maakt deel uit van Sika AG, gevestigd te Baar, Zwitserland. Sika is een internationaal bedrijf dat chemische bouwmaterialen levert voor bouw en industrie zoals voor windmolens, façades, auto-industrie, assemblage van bussen, trucks en railvoertuigen. Sika is leider in de ontwikkeling van oplossingen voor verlijming, afdichting, waterdichting, demping en structurele versterking. Het productengamma van Sika omvat hoogwaardige betonhulpstoffen, speciale mortels, lijmen, afdichtingsmiddelen, demping, structurele versterking, gietvloeren, daken en waterdichtingssystemen. Een wereldwijde lokale aanwezigheid in 101 landen en meer dan 20.000 werknemers verbinden klanten rechtstreeks met Sika en verzekeren op die manier het succes van alle partijen.

Uw Sika verdeler

Sika Belgium nv

Venecoweg 37
9810 Nazareth
België

Contact

Tel. +32 9 381 65 00
Fax +32 9 381 65 10
info@be.sika.com
www.sika.be



www.sika.be

BUILDING TRUST

