

# SIKA® BALCONY SIKAFLOOR® WATERDICHTTE OPLOSSINGEN

VOOR BALKONS, TERRASSEN EN GALERIJVLOEREN

# SIKA® BALCONY SYSTEMS

Zoals elk deel van een gebouw, vereisen ook balkons, terrassen en galerijvloeren onderhoud.

De meeste balkons, terrassen en galerijvloeren bestaan uit betonelementen waar, bij gebrek aan een doeltreffende bescherming, waterinfiltratie, betonrot, carbonatatie en degradatie onvermijdelijk zijn.

Om deze problemen blijvend op te lossen of te voorkomen heeft Sika een aantal hoogwaardige balkonsystemen ontwikkeld. Afhankelijk van de gestelde eisen, is een assortiment gecertificeerde systemen met verschillende decoratieve afwerkingen beschikbaar. Bekijk de technische fiches en werkbeschrijvingen voor verdere informatie over deze systemen.

## INDEX

<b>4</b>	SIKA® BALCONY SYSTEMS
<b>6</b>	SIKAFLOOR® MONOFLEX QUARTZ
<b>7</b>	SIKAFLOOR® MONOFLEX MB-53 (SOLID)
<b>8</b>	SIKAFLOOR® MONOFLEX SOLID FINE
<b>9</b>	SIKAFLOOR® MONOFLEX DECO+
<b>10</b>	SIKAFLOOR® MONOFLEX DECO
<b>11</b>	SIKAFLOOR® MONOFLEX UNI
<b>12</b>	SIKAFLOOR® MONOFLEX MB-50 WPT (TILING)
<b>13</b>	SIKAFLOOR® OPLOSSINGEN
<b>14</b>	SIKA SERVICE

# BALKONRENOVATIE MET RESPECT VOOR MENS EN MILIEU

Door de vernieuwde geurarme technologie beschermt dit assortiment de plaatsers en bewoners tegen solvent uitstoot en geur. Het **vermindert overlast** tijdens en kort na de plaatsing. De systemen zijn veiliger toe te passen door gebruik van **onschadelijke grondstoffen**. Het **geurarme assortiment**, gecertificeerd met de i-Cure technologie heeft een aanzienlijk verbeterde technische performantie.



**i-Cure** is het synoniem voor Sika's innovatie in polyurethaantechnologie. De term i-Cure staat voor "intelligent uitharden". i-Cure verhoogt de prestaties van Sikafloor®-425 op het gebied van **verwerkbaarheid, duurzaamheid en hechting**. Het heeft een lage milieu-impact en is geurarm, dus aangenaam om te verwerken.



## Sikafloor®-425

Geurarm  
1-component, waterdicht  
Versterkt met glasvezelmat  
ETA in hoogste prestatieclasses  
ATG beschikbaar  
Moisture Triggerd Chemistry  
i-Cure

## Sikafloor®-423

Geurarm  
1-component, egalisatie/  
instrooilaa/toplaag  
UV-bestendig  
Moisture Triggerd Chemistry  
i-Cure

## Sikafloor®-416 Mat

1-component  
transparante toplaag  
alifatisch  
UV-bestendig  
Moisture Triggerd Chemistry



# SIKA® BALCONY SYSTEMS

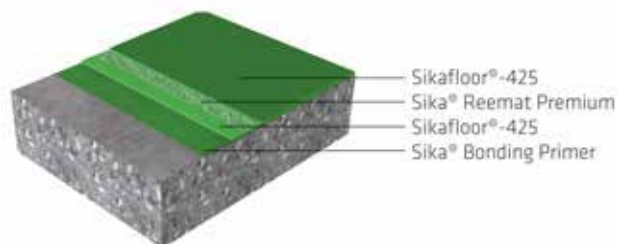
## DUURZAAM WATERDICHT

Sika heeft een totaaloplossing ontwikkeld waarbij niet enkel de bovenzijde van het balkon wordt behandeld, maar ook de onderzijde en balkonneuzen. Zo wordt een complete bescherming verkregen tegen schadelijke invloeden van buitenaf.

## BALKONWATERDICHTINGSSYSTEEM

Sika's waterdichtingssysteem is een alifatisch polyurethaan-coatingsysteem dat uit 2 lagen Sikafloor-425 bestaat, versterkt met een niet-geweven versterkingsmat Sika Reemat Premium. Hierdoor wordt de treksterkte van de

coating, de slagvastheid en de weerstand tegen thermische en structurele bewegingen verhoogd terwijl voldoende elasticiteit behouden blijft.



### ESTHETISCHE AFWERKING

Om de waterdichtingslaag verder af te werken heeft Sika 6 verschillende decoratieve afwerkingssystemen in het assortiment: een 3 mm dik, slijtvast kwartstapijt tot al dan niet vol-en-zat ingestrooide verfvlokken. Bijgevolg kan Sika een ruim assortiment van balkonsystemen aanbieden.

### MOISTURE TRIGGERED CHEMISTRY (MTC)

Sikafloor® MTC Systems bezitten een unieke technologie die de coating toelaat de luchtvochtigheid te gebruiken om het uithardingsproces in gang te zetten. MTC betekent dat deze waterdichtingsmembranen in staat zijn uit te harden zelfs in vochtige omstandigheden zonder te gaan opschuimen. Dit omdat er gedurende het uithardingsproces geen reactie is met vocht. Hierdoor zal de coating praktisch onmiddellijk na het toepassen regenvast zijn.



### BETONHERSTELLING

Sika heeft een volledig assortiment betonherstellingsmortels met EN 1504 certificatie waaronder Sikatop® en Monotop®.

### GEVELBESCHERMING

Ook de gevels, balkonneuzen en de plafonds van de balkons dienen goed beschermd te worden tegen weer en wind. Sika heeft hiervoor een volledig assortiment gevel- en betonbeschermende coatings waaronder Sikagard® Monolastex.

### STRUCTURELE VERSTERKING

Composietmaterialen voor structurele versterking/ aanvullende wapening: Sikadur® en Sika® Carbodur.

### KATHODISCHE BESCHERMING

Kathodische bescherming is één van de meest effectieve manieren om ingebedde stalen staven in beton te beschermen en corrosie te voorkomen. Het is een elektrochemische techniek om staalcorrosie door galvanische anode of geïnduceerde stroom te stoppen. Het assortiment Sika® Ferrogard® biedt hoogwaardige oplossingen voor corrosiebeheer.

### VOEGKITTEN

Elastische voegkitten voor uitzettings- en dilatatievoegen o.a. Sikaflex®-11 FC Purform en SikaHyflex®-250 Facade.

### CHEMISCHE VERANKERING

Snelhardende verankering voor wapeningen, draadstangen, bouten en speciale bevestigingssystemen in beton met het Sika® Anchorfix assortiment.

### ACCESSOIRES

Sika heeft een aantal sterfputjes en profielen geselecteerd die compatibel zijn met het balkonsysteem om zo te kunnen bijdragen aan Sika's totaaloplossing.

## ALLE VOORDELEN OP EEN RIJTE

- Totaaloplossing: betonherstelling + bescherming en waterdichting gehele balkon en gevel.
- Ademend en waterdampdoorlatend waardoor ingesloten vocht kan ontsnappen zonder blaasvorming.
- Uitstekende hechting op de meest gebruikelijke ondergronden waardoor afbraakkosten van bv. oude tegels vermeden worden.
- Scheuroverbruggend door zijn hoge elasticiteit en gebruik van een speciale glasvezelmat.
- Geringe laagdikte, ideaal bij renovaties.
- Niet-vergelend, UV-resistent en bestand tegen alle weersinvloeden, waterinfiltraties en chlorides.
- Volledige integratie van dilatatievoegen, afvoerputjes en doorvoerpijpen zonder naden of overlappingsen.
- Het Sika® Balcony System kan afgewerkt worden met tegels door gebruik te maken van SikaCeram®-240 Rapid of SikaCeram®-295 StarS2, hoogkwalitatieve tegellijmen. Het betegelde Sikafloor®-425 systeem bezit een ATG-goedkeuring en voldoet aan de norm EN 14891.
- Indien er langer gewacht wordt dan 7 dagen om het balkonsysteem te betegelen, is er geen extra instrooilaag nodig.
- Koud aangebracht systeem zonder brandgevaar.
- Goedkeuringen: ATG en ETA (in hoogste prestatie klassen).
- Alle afwerkingen bezitten een B Roof(t1) klasse en zijn dus conform met het KB Brand.

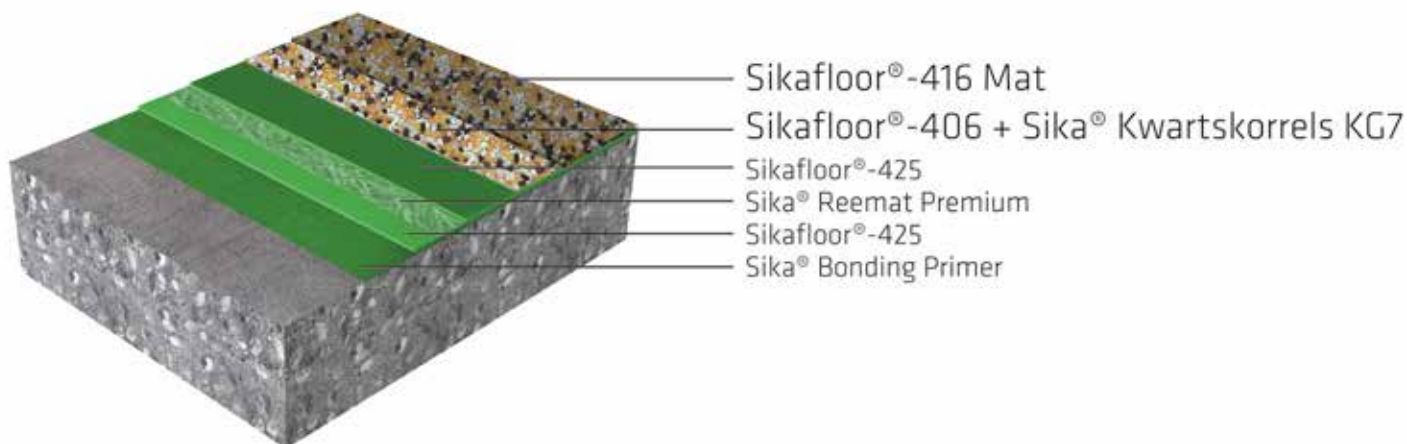


# SIKAFLOOR® MONOFLEX QUARTZ BALCONY SYSTEM

Het Sikafloor® Monoflex Quartz balkonsysteem bestaat uit een 3 mm dik kwartskorreltapijt dat wordt toegepast op het waterdichtingssysteem Sikafloor®-425 en dat wordt afgewerkt met een transparante verzegelingslaag Sikafloor®-416 Mat. Het resultaat is een sterk, slijt- en kleurvast oppervlak voor frequent gebruik. Bovendien is het kras- en waterbestendig. De vijf standaardkleuren bestaan uit voorgemengde kwartskorrels.

## Systeemopbouw

- Primer: Sika® Bonding Primer
- Waterdichting:
  - Eerste laag: Sikafloor®-425
  - Versterkingsmat: Sika® Reemat Premium
  - Tweede laag: Sikafloor®-425
- Afwerking:
  - Voorstrijklaag: Sikafloor®-406
  - Kwartstapijt: Mengsel van Sikafloor®-406 met Sika Kwartskorrels KG7 nat in nat op de voorstrijklaag aanbrengen
  - Toplaag: Sikafloor®-416 Mat



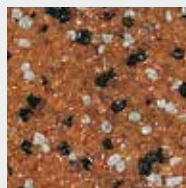
## STANDAARDKLEUREN:



Bahama beige



Antracite



Terracotta



Grafito



Segovia

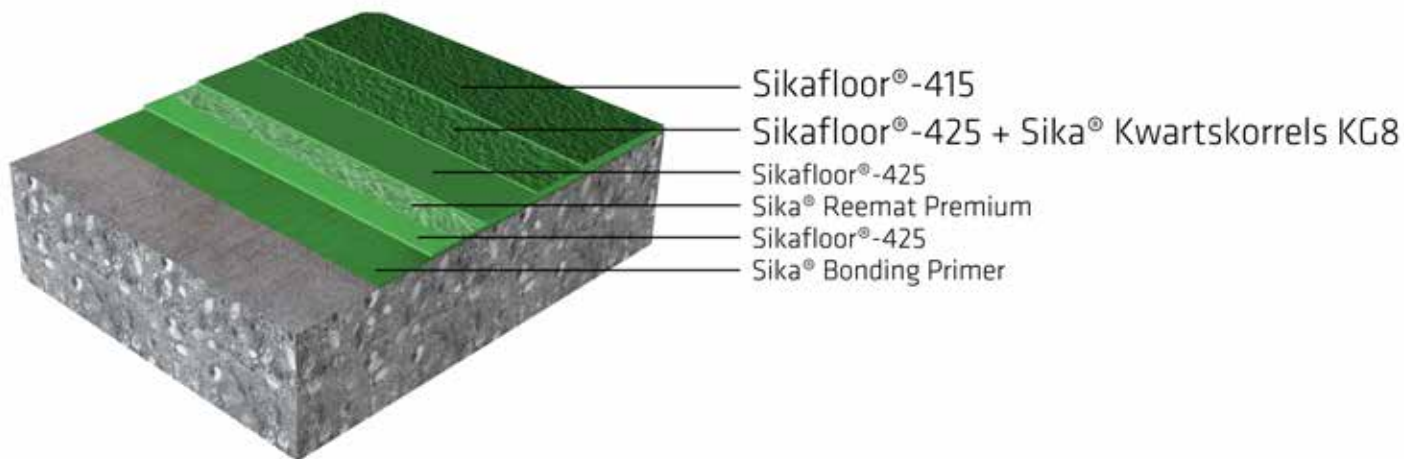
Door het drukproces kunnen de kleuren afwijken van de originele kleur.

# SIKAFLOOR® MONOFLEX MB-53 (SOLID) BALCONY SYSTEM

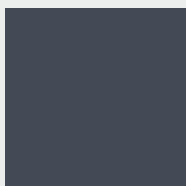
Het Sikafloor® Monoflex Solid balkonsysteem bestaat uit het waterdichtingssysteem Sikafloor®-425 waarop een extra laag Sikafloor®-425 wordt aangebracht waar kwartskorrels vol en zat worden ingestrooid. Het geheel wordt afgewerkt met de coating Sikafloor®-415. Het resultaat is een sterk en slijtvast oppervlak. Er zijn vijf standaardkleuren.

## Systeemopbouw

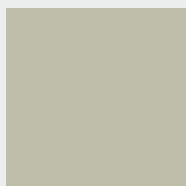
- Primer: Sika® Bonding Primer
- Waterdichting:
  - Eerste laag: Sikafloor®-425
  - Versterkingsmat: Sika® Reemat Premium
  - Tweede laag: Sikafloor®-425
- Afwerking:
  - Slijtlaag: Sikafloor®-425 vol-en-zat ingestrooid met Sika Kwartszand KG8
  - Toplaag: Sikafloor®-415



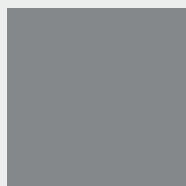
## STANDAARDKLEUREN:



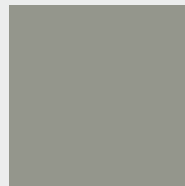
RAL 7015



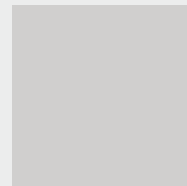
RAL 7032



RAL 7037



RAL 7042



RAL 7047

Door het drukproces kunnen de kleuren afwijken van de originele kleur.

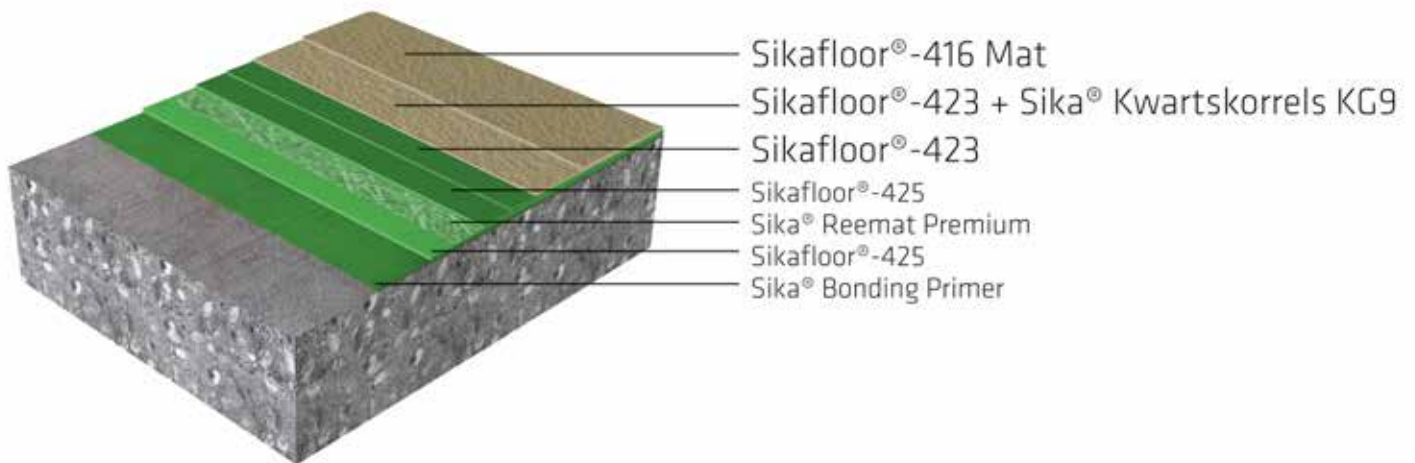


# SIKAFLOOR® MONOFLEX SOLID FINE BALCONY SYSTEM

Het Sikafloor® Monoflex Solid Fine balkonsysteem bestaat uit het waterdichtingssysteem Sikafloor®-425 met daarop twee lagen Sikafloor®-423 waarbij in de tweede laag, fijne kwartskorrels vol-en-zat worden ingestrooid. Het geheel wordt afgewerkt met een transparante verzegelingslaag Sikafloor®-416 Mat. Het resultaat is een strak, slijtvast oppervlak met een moderne eigentijdse look. Er zijn vier standaardkleuren.

## Systeemopbouw

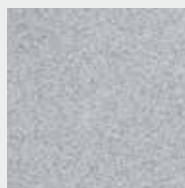
- Primer: Sika® Bonding Primer
- Waterdichting:
  - Eerste laag: Sikafloor®-425
  - Versterkingsmat: Sika® Reemat Premium
  - Tweede laag: Sikafloor®-425
- Afwerking:
  - Egaliserende laag: Sikafloor®-423
  - Slijtlaag: Sikafloor®-423 vol-en-zat ingestrooid met Sika Kwartskorrels KG9
  - Toplaag: Sikafloor®-416 Mat



## STANDAARDKLEUREN:



Sand Beige



Fine Grey\*



Mid Grey\*



Blue Stone

Door het drukproces kunnen de kleuren afwijken van de originele kleur.

\*standaard stock product

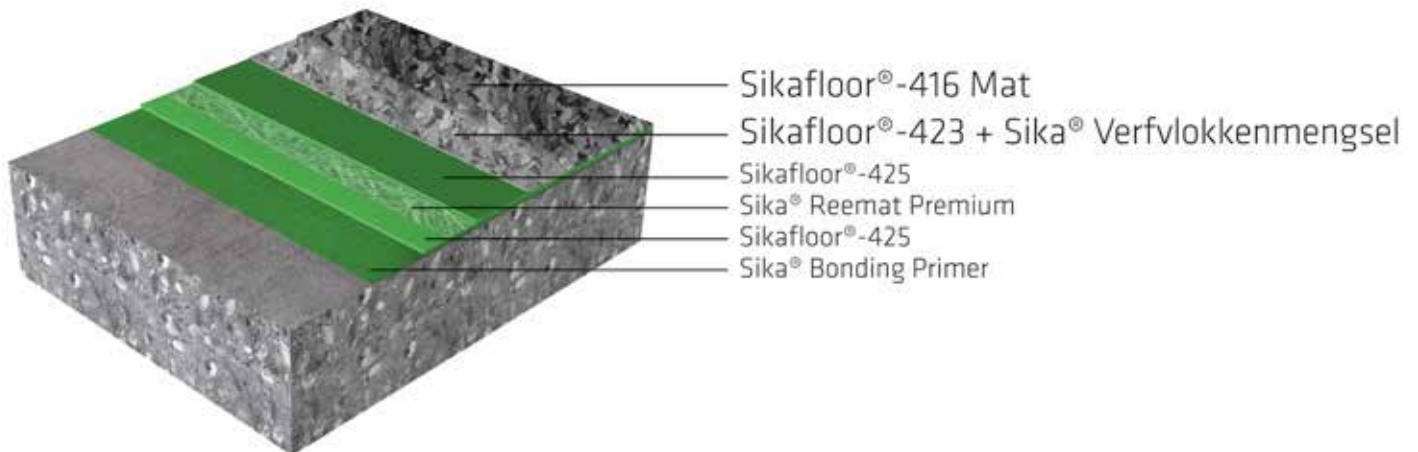


# SIKAFLOOR® MONOFLEX DECO+ BALCONY SYSTEM

Het Sikafloor® Monoflex Deco+ balkonsysteem bestaat uit het Sikafloor®-425 waterdichtingssysteem en een laag Sikafloor®-423 waarin een voorgemengd verfvlokkemengsel vol-en-zat wordt gestrooid en afgewerkt met de transparante topcoat Sikafloor®-416 Mat. Er zijn vier standaardkleuren beschikbaar.

## Systeemopbouw

- Primer: Sika® Bonding Primer
- Waterdichting:
  - Eerste laag: Sikafloor®-425
  - Versterkingsmat: Sika® Reemat Premium
  - Tweede laag: Sikafloor®-425
- Afwerking:
  - Slijtlaag: Sikafloor®-423 vol-en-zat ingestrooid met een Sika Verfvlokkemengsel (kleur afhankelijk van de gewenste eindkleur)
  - Toplaag: Sikafloor®-416 Mat



## STANDAARDKLEUREN:



Sahara\*



Namib\*



Negev\*



Gobi\*

Door het drukproces kunnen de kleuren afwijken van de originele kleur.

\*standaard stock product

# SIKAFLOOR® MONOFLEX DECO BALCONY SYSTEM

Bij het Sikafloor® Monoflex Deco balkonsysteem wordt het waterdichtingssysteem Sikafloor®-425 afgewerkt met een uitvlakkende laag Sikafloor®-423 waarin vervlokken sporadisch maar gelijkmatig ingestrooid worden. Het resultaat is een esthetisch mooi oppervlak dat bestand is tegen zonlicht, neerslag en voetverkeer. Er zijn vijf standaardkleuren.

## Systeemopbouw

- Primer: Sika® Bonding Primer
- Waterdichting:  
Eerste laag: Sikafloor®-425  
Versterkingsmat: Sika® Reemat Premium  
Tweede laag: Sikafloor®-425
- Afwerking:  
Toplaag: Sikafloor®-423  
sporadisch maar gelijkmatig ingestrooid met het Sika  
Verfvlokkenmengsel Namib



## STANDAARDKLEUREN:



RAL 1001 + chips



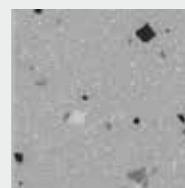
RAL 1015 + chips



RAL 7030 + chips



RAL 7035 + chips



RAL 7037 + chips

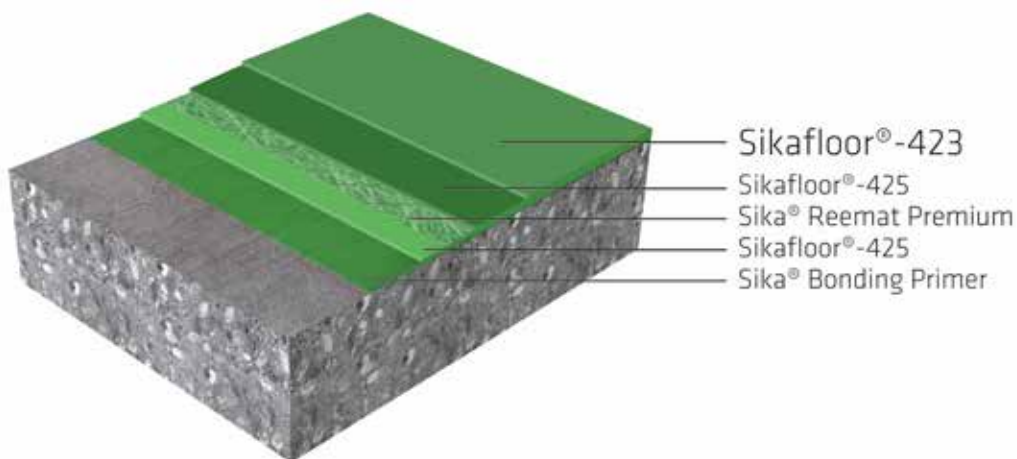
Door het drukproces kunnen de kleuren afwijken van de originele kleur.

# SIKAFLOOR® MONOFLEX UNI BALCONY SYSTEM

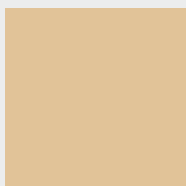
Bij het Sikafloor® Monoflex Uni balkonsysteem wordt het waterdichtingssysteem Sikafloor®-425 afgewerkt met een egaliserende laag Sikafloor®-423. De kleur van de laag Sikafloor®-423 bepaalt het eindresultaat. Er zijn vijf standaardkleuren beschikbaar.

## Systeemopbouw

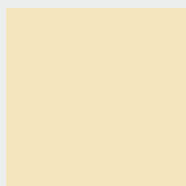
- Primer: Sika® Bonding Primer
- Waterdichting:  
Eerste laag: Sikafloor®-425  
Versterkingsmat: Sika® Reemat Premium  
Tweede laag: Sikafloor®-425
- Afwerking:  
Slijtlaag: Sikafloor®-423



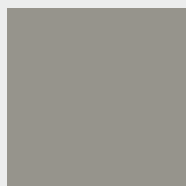
## STANDAARDKLEUREN:



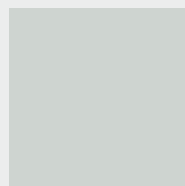
RAL 1001



RAL 1015



RAL 7030



RAL 7035



RAL 7037

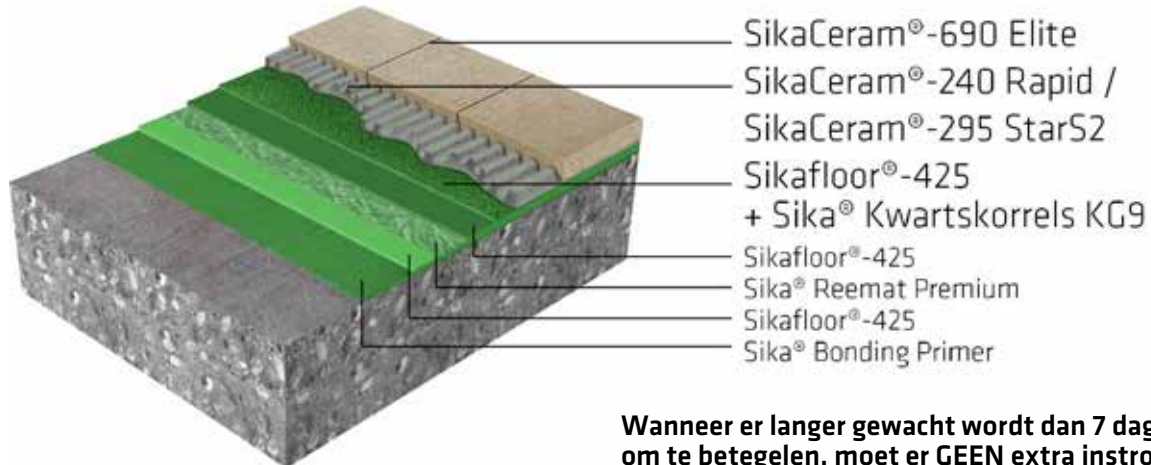
Door het drukproces kunnen de kleuren afwijken van de originele kleur.

# SIKAFLOOR® MONOFLEX MB-50 WPT (TILING) BALCONY SYSTEM

Het vloeibaar aangebrachte waterdichtingssysteem voor balkons en terrassen Sikafloor®-425 kan afgewerkt worden met tegels. Indien er minder dan 7 dagen gewacht wordt om te betegelen, wordt er eerst een instrooilaag bestaande uit Sikafloor®-425 met Sika Kwartskorrels KG 9 aangebracht. Deze laag zorgt voor een basis waarop de cementgebaseerde tegellijm goed hecht. Voor het verkleven van de tegels wordt de hoogwaardige tegellijm SikaCeram®-295 StarS2 of SikaCeram®-240 Rapid toegepast. Het geheel bevat een ATG-goedkeuring en voldoet aan de norm EN 14891. Als voegmortel wordt SikaCeram®-690 Elite aangeraden, een voorgemengde 1-component voegmortel die beschikbaar is in 20 kleuren.

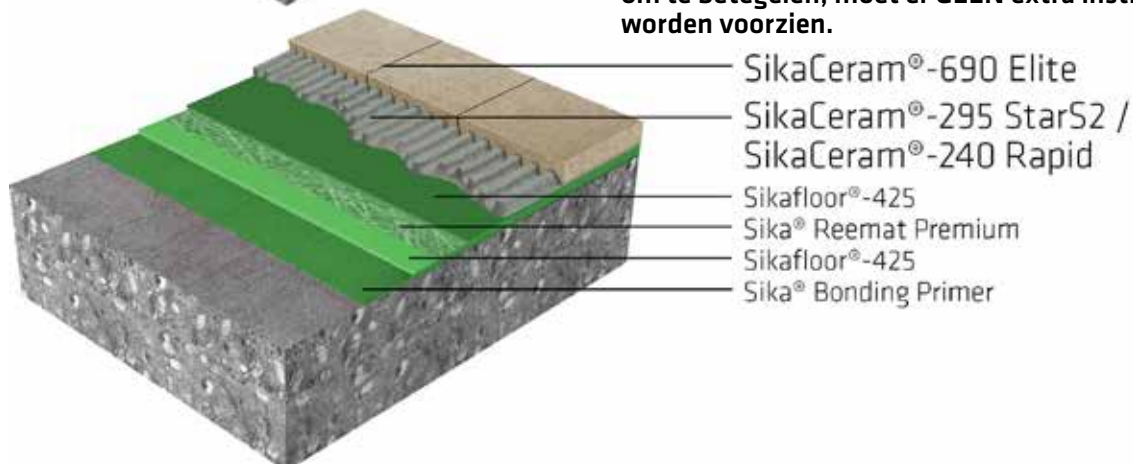
## Systeemopbouw

- Primer: Sika® Bonding Primer
- Waterdichting:
  - Eerste laag: Sikafloor®-425
  - Versterkingsmat: Sika® Reemat Premium
  - Tweede laag: Sikafloor®-425
- Afwerking:
  - Instrooilaag (< 7 dagen wachttijd): Sikafloor®-425 ingestrooid met Sika Kwartskorrels KG 9
  - Tegelaafwerking: tegels worden verkleefd met SikaCeram®-295 StarS2 of SikaCeram®-240 Rapid
  - Voegmortel: SikaCeram®-690 Elite



SikaCeram®-690 Elite  
 SikaCeram®-240 Rapid /  
 SikaCeram®-295 StarS2  
 Sikafloor®-425  
 + Sika® Kwartskorrels KG9  
 Sikafloor®-425  
 Sika® Reemat Premium  
 Sikafloor®-425  
 Sika® Bonding Primer

**Wanneer er langer gewacht wordt dan 7 dagen om te betegelen, moet er GEEN extra instrooilaag worden voorzien.**



SikaCeram®-690 Elite  
 SikaCeram®-295 StarS2 /  
 SikaCeram®-240 Rapid  
 Sikafloor®-425  
 Sika® Reemat Premium  
 Sikafloor®-425  
 Sika® Bonding Primer



# SIKAFLOOR® OPLOSSINGEN

PRODUCT	VERPAKKING
<b>Sika® Bonding Primer</b> 2-component, watergebaseerde, epoxy primer	1 liter, 5 liter en 15 liter
<b>Sikafloor®-406</b> 1-component, transparante, oplosmiddelhoudende, UV-resistente polyurethaan coating met een moisture triggered uithardingssysteem	5 liter (5,5 kg)
<b>Sikafloor®-415</b> 1-component, gepigmenteerde, alifatische polyurethaan coating met een moisture triggered uithardingssysteem op basis van carbonaat	5 liter (5,5 kg)
<b>Sikafloor®-416 Mat</b> 1-component, mat transparante, alifatische, slijtvaste polyurethaan toplaag met een moisture triggered uithardingssysteem, met goede UV weerstand	5 liter (5,15 kg)
<b>Sikafloor®-423</b> 1-component, gepigmenteerde, elastische, laag solventhoudende, UV-resistente, alifatische, geurarme polyurethaan coating met een moisture triggered uithardingssysteem en i-Cure technologie	15 liter (19,5 kg)
<b>Sikafloor®-425</b> 1-component, gepigmenteerde, zeer elastische, laag solventhoudende, UV-resistente, geurarme vloercoating van polyurethaanhars met een moisture triggered uithardingssysteem en i-Cure technologie	5 liter (6,45 kg), 15 liter (19,35 kg)
<b>Sika® Levelling Coat</b> Egalisatiemortel voor laagdiktes tot 10 mm	27 kg
<b>Sika® Sneluithardende Dekvloer voor balkons en terrassen</b> Ophogings-/hellingsmortel voor grote laagdiktes	
<b>Sika® Reemat Premium</b> Niet-geweven glasvezelmat versterking	1,3 m breedte / 90 m lengte
<b>Sika® Flexitape Heavy</b> Open polyamide weefsel voor lokale versterking	7,5/15 cm breedte / 50 m lengte
<b>SikaCeram®-240 Rapid</b> Gemodificeerde cementgebaseerde sneluithardende -tegellijm om tegels op Sikafloor®-425 te kleven	25 kg
<b>SikaCeram®-295 StarS2</b> Zeer vervormbare, stofarme tegellijm met lichtgewicht vulstoffen en aanpasbare consistentie	25 kg
<b>Sika® Monotop-410 R</b> Uitvlak- en hellingsmortel voor laagdiktes van 10 tot 30 mm en dikker	25 kg
<b>Sika® Monotop-4012</b> 1-component, vezelversterkte, krimparme herstellmortel die gerecycleerde afvalmaterialen voor laagdiktes tot 120 mm	25 kg
<b>Sika® Anchorfix-1</b> Hars voor snelle vastzettingen en verankeringen	300 ml en 165 ml
<b>Sikagard® Monolastex</b> 1-component, high build, scheuoverbruggende, betonbeschermende gevelcoating	15 liter

Ook beschikbaar bij Sika: oplossingen voor betonherstelling en -bescherming, waterdichting daken en muren, voeg- en afdichtingskiten, hygiënische coatings en industriële vloeren.

# SIKA SERVICE

## KWALITEIT VERZEKERD

Reeds jaren is Sika internationaal erkend als fabrikant van hoogwaardige coatings om gebouwen te waterdichten. Maar niet enkel de hoge kwaliteit van de producten garandeert de duurzaamheid en effectiviteit van de systemen, ook het correct toepassen ervan.

## GECERTIFICEERDE PLAATSERS

### CORRECTE UITVOERING

Gecertificeerde plaatsers komen regelmatig naar het Sika opleidingscentrum om op de hoogte te blijven van de bestaande en nieuwe producten en systemen. Bovendien genieten ze van technische ondersteuning op de werf zelf door de technische dienst van Sika.



## OPLEIDINGEN

### SIKA OPLEIDINGSCENTRUM TE NAZARETH

Sika is erkend als officieel opleidingscentrum van het FVB (Fonds voor Vakopleiding in de Bouwnijverheid) en beschikt over aangepaste lokalen en moderne scholingsmiddelen. De scholingen bestaan steeds uit een theoretisch gedeelte gevolgd door praktische toepassingen. Opleidingen kunnen eveneens buitenshuis georganiseerd worden.

Elk jaar worden sessies georganiseerd om nieuwe arbeiders op te leiden. Verdere bijscholingen worden in de loop van het jaar gegeven om hun technieken te verfijnen en nieuwe systemen aan te leren.



## TECHNISCHE DIENST

### EXTERN

Sika beschikt over een technische dienst die technische ondersteuning biedt aan de gecertificeerde uitvoerders in de Belux. Zij voeren tevens regelmatig bezoeken uit op de werven en zien erop toe dat de hoge normen van Sika steeds bereikt worden.

### INTERN

De technische dienst stelt bovendien hulpmiddelen ter beschikking die het mogelijk maken te antwoorden op specifieke technische vragen. Speciale meetinstrumenten, technische productinformatie, testapparatuur enz. zijn beschikbaar om de uitvoerders te ondersteunen.



## BEGELEIDING

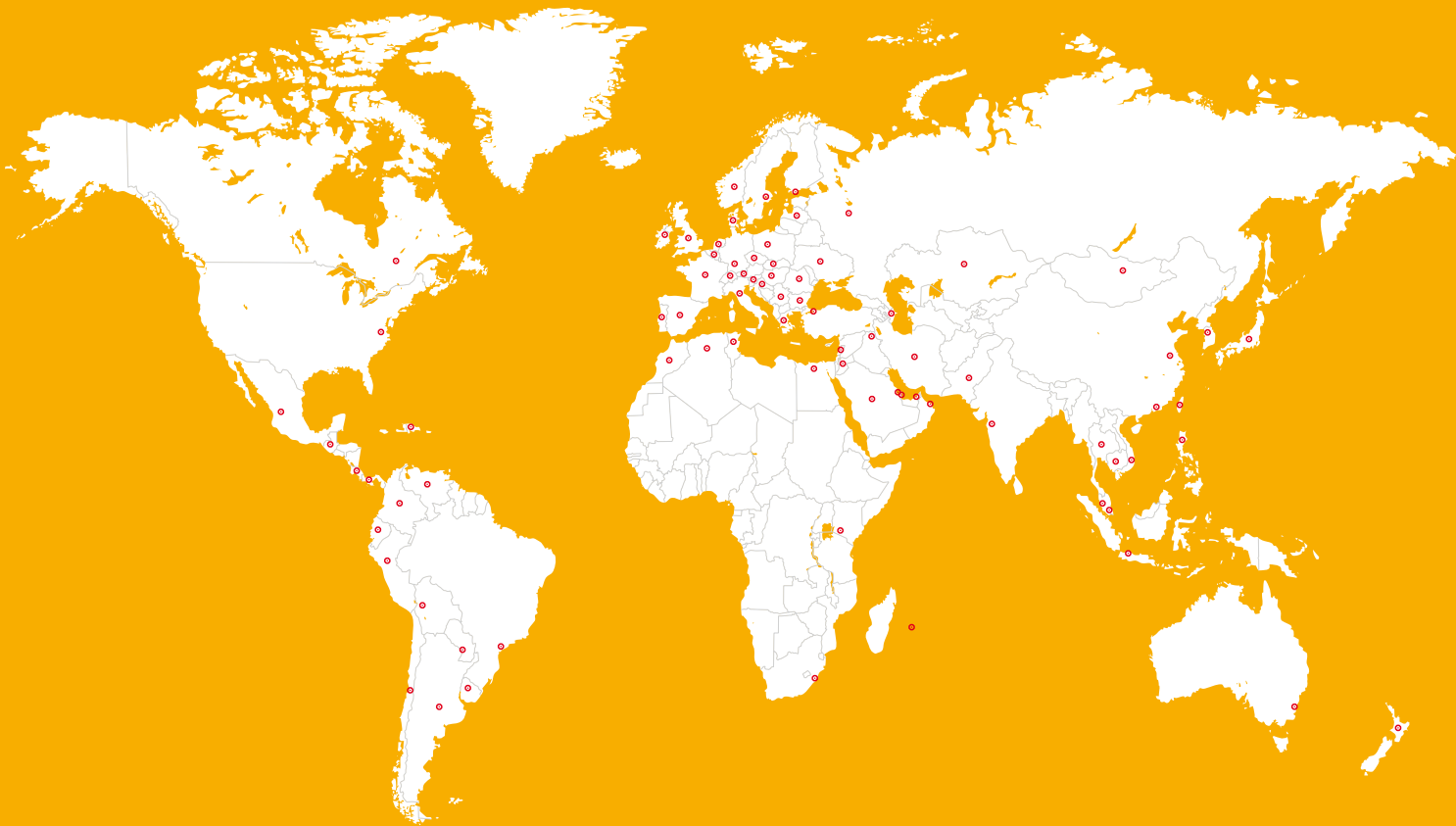
De werven van de erkende plaatsers worden op regelmatige basis begeleid door Sika waarbij vooral het correct toepassen van de producten en systemen wordt geadviseerd. Daarenboven kunnen de balkonsystemen opgenomen worden in een verzekerde garantiepolis, door een extern kantoor.



### EEN GREEP UIT TALRIJKE REFERENTIES

Residentie Lys, Gent - Residentie Leiebos, Antwerpen - Residentie Amadeus, De Panne - Residentie Jordaens, Genk - Residentie Hooge Baecke, Wenduine - Villa's Van Ganshoren, Ganshoren - Residentie De Langeman, Hasselt - Residentie Jupiter-Mercure, Brussel - Residentie L' Aiglon, Oostende - Residentie Riverside Tower, Antwerpen ...

# SIKA - UW LOKALE PARTNER MET EEN WERELDWIJDE AANWEZIGHEID



- Op 6 continenten
- In 101 landen
- Meer dan 300 productie- en marketinglocaties
- Wereldwijd 27.000 werknemers

Sika is wereldwijd actief in de bouw en industrie als leverancier op de markt van gespecialiseerde chemische toepassingen. Sika voorziet zowel de bouwsector als de industriële sector (automotive, bus, vrachtwagen, trein, zonnepanelen, windenergie en façades) van haar producten.

Sika's productlijnen vallen op door de hoge kwaliteit van de betonhulpstoffen, gespecialiseerde mortels, kitten en lijmen, materialen voor dempen en versterken, systemen voor structurele versterking, industriële vloeren en systemen voor zowel daken als waterdichting. Sika is wereldwijd aanwezig in 101 landen en heeft meer dan 27.000 werknemers en is daarom op lokaal niveau goed in staat om bij te dragen aan het succes van haar klanten.

## MEER INFO:



Op Sika producten is de meest recente versie van onze algemene leverings- en verkoopvoorwaarden van toepassing. Raadpleeg altijd eerst het meest recente technisch informatieblad voordat u een product gaat gebruiken of verwerken. Aan deze uitgave mogen geen rechten worden ontkend.



**Sika Belgium nv**  
Venecoweg 37  
9810 Nazareth  
België

**Contact**  
Tel. +32 9 381 65 00  
info@be.sika.com  
www.sika.be

**BUILDING TRUST**

