

Sikacryl[®]-621 Fire

PRESTATIEVERKLARING

No. 86265704

1	UNIEKE IDENTIFICATIECODE VAN HET PRODUCTTYPE:	86265704
2	BEOOGD(E) GEBRUIK(EN):	ETA 18/1051/ EAD 350141-00-1106:2017 Brandvertragende en brandwerende producten, lineaire voegen en spleetafdichtingen
3	FABRIKANT:	Sika Services AG Tüffenwies 16-22 8064 Zürich
5	HET SYSTEEM OF DE SYSTEMEN VOOR DE BEOORDELING EN VERIFICATIE VAN DE PRESTATIEBESTENDIGHEID:	Systeem 1
6b	EUROPEES BEOORDELINGSDOCUMENT:	EAD 350141-00-1106 Edition 2017 Brandvertragende en brandwerende producten, lineaire voegen en spleetafdichtingen
	Europese technische beoordeling:	ETA 18/1051 of 23/01/2019
	Technische keuringsinstantie:	Warrington Fire Testing and Certification Limited
	Aangemelde instantie(s):	1121, 2812

Prestatieverklaring

Sikacryl[®]-621 Fire
86265704
2019.12 , ver. 12
1545

7 AANGEGEVEN PRESTATIE(S)

De beoordeling van de geschiktheid voor gebruik is uitgevoerd overeenkomstig EAD 350141-00-1106

Type Product: Afdichtingsmiddel		Beoogd(e) gebruik(en): Lineaire Voegafdichting
Basisvereiste voor bouw-werkzaamheden	Basisvereiste	Prestatie
BWR 1 Mechanische weerstand en stabiliteit		
	Geen	niet relevant
BWR 2 Veiligheid bij brand		
EN 13501-1	Reactie bij brand	Geen prestatie bepaald
EN 13501-2	Brandweerstand	Bijlage A
BWR 3 Hygiëne, gezondheid en milieu		
EN 1026:2000	Luchtdoorlaatbaarheid	Zie sectie 3.3
EAD 350141-00-1106	Waterdoorlaatbaarheid	Geen prestatie bepaald
Verklaring van de fabrikant	Vrijkomen van gevaarlijke stoffen	Gebruik categorie IA3, S/W3 Verklaring van de fabrikant
BWR 4 Veiligheid in gebruik		
EOTA TR 001:2003	Mechanische weerstand en stabiliteit	Geen prestatie bepaald
EOTA TR 001:2003	Weerstand tegen stoten/bewegingen	Geen prestatie bepaald
EOTA TR 001:2003	Hechting	Geen prestatie bepaald
BWR 5 Bescherming tegen geluid		
EN 10140-2/ EN ISO 717-1	Luchtgeluidsisolatie	BS EN 10142-2: Rw (C;Ctr)= 38(-2;-7)
BWR 6 Energie, economie en warmtebehoud		
EN 12664, EN 12667 or EN 12939	Thermische eigenschappen	Geen prestatie bepaald
EN ISO 12572 EN12086	Waterdampdoorlaatbaarheid	Geen prestatie bepaald
Algemene aspecten met betrekking tot de gebruiksgeschiktheid		
EOTA TR 024:2009	Duurzaamheid en bruikbaarheid	Z ₁
BWR 7 Duurzaam gebruik van natuurlijke hulpbronnen		
		Geen prestatie bepaald

Prestatieverklaring

Sikacryl®-621 Fire
86265704
2019.12 , ver. 12
1545

3.3 Luchtdoorlaatbaarheid

Het systeem Sikacryl®-621 Fire werd getest in overeenstemming met BS EN 1314-1 met de volgende resultaten:

Geteste product			Sikacryl®-621 Fire	
	Resultaten onder positieve kamerdruk		Resultaten onder negatieve kamerdruk	
Druk (Pa)	Lekkage (m ³ /h)	Lekkage (m ³ /m ³ /h)	Lekkage (m ³ /h)	Lekkage (m ³ /m ³ /h)
50	0,0	0,0	0,0	0,0
100	0,0	0,0	0,0	0,0
150	0,0	0,0	0,1	2,8
200	0,0	0,0	0,1	2,8
250	0,0	0,0	0,1	2,8
300	0,0	0,0	0,0	0,0
450	0,1	2,8	0,1	2,8
600	0,1	2,8	0,1	2,8

Bijlage A
Weerstand tegen brand Classificatie van Sikacryl®-621 Fire

Oriëntatie

Het toepassingsgebied met betrekking tot de oriëntatie van de lineaire verbinding is weergegeven in Tabel 1.

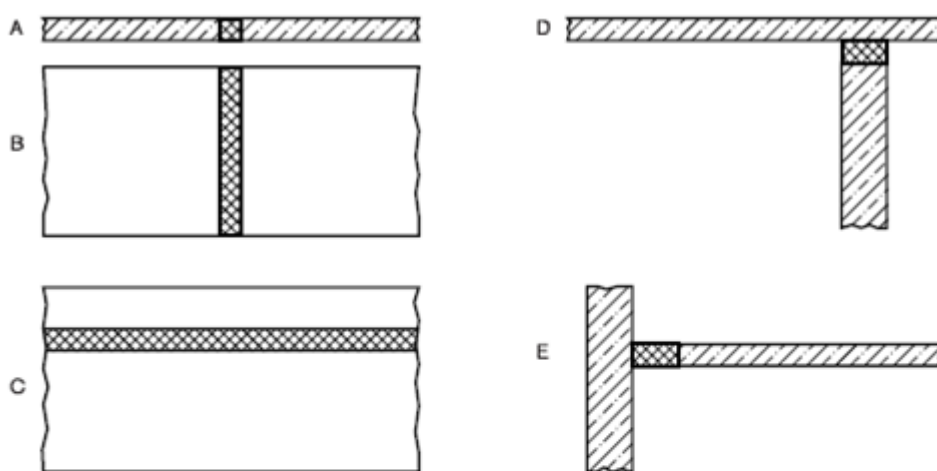
Tabel 1

Geteste oriëntatie	Toepassing
A	A, D, E ^a
B	B
C	C, D ^b




^a Oriëntatie E wordt alleen gedekt door testoriëntatie A als er een afschuifbeweging is gekozen en het ene gezicht van het gewricht is gefixeerd en het andere is verplaatst.
^b Oriëntatie D wordt alleen gedekt door testoriëntatie C als er gekozen is voor een afschuifbeweging en het ene gezicht van het gewricht is gefixeerd en het andere gezicht is verplaatst.

Legende

- A** lineaire verbinding in een horizontale testopstelling
- B** verticale lineaire verbinding in een verticale testopstelling
- C** horizontale lineaire verbinding in een verticale testopstelling
- D** horizontale muuraansluiting aan de vloer, het plafond of het dak
- E** horizontale vloervoegen aan een muur



Key

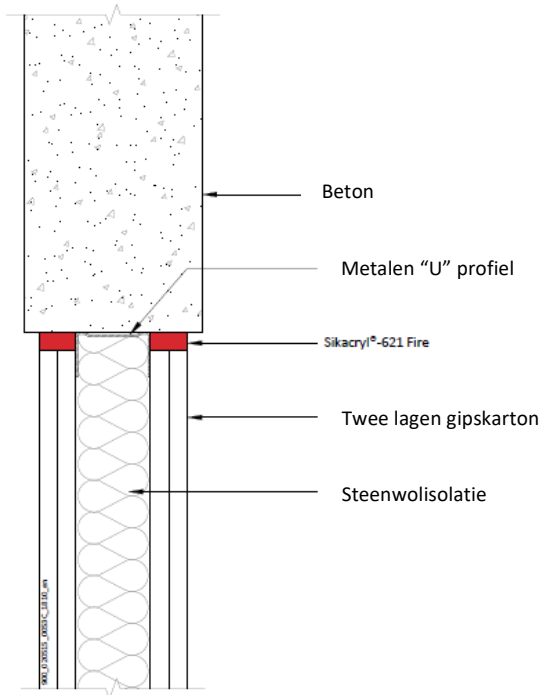
-  joint seal
-  wall – front view
-  wall or floor – section

- A linear joint in a horizontal test construction
- B vertical linear joint in a vertical test construction
- C horizontal linear joint in a vertical test construction
- D horizontal wall joint abutting a floor, ceiling or roof
- E horizontal floor joint abutting a wall

Prestatieverklaring

Sikacryl®-621 Fire
 86265704
 2019.12 , ver. 12
 1545

A1.1 Sikacryl®-621 Fire. Min. 120 mm Dik – Afdichting van gipskarton boven rail afdichting naar beide zijden van de wand

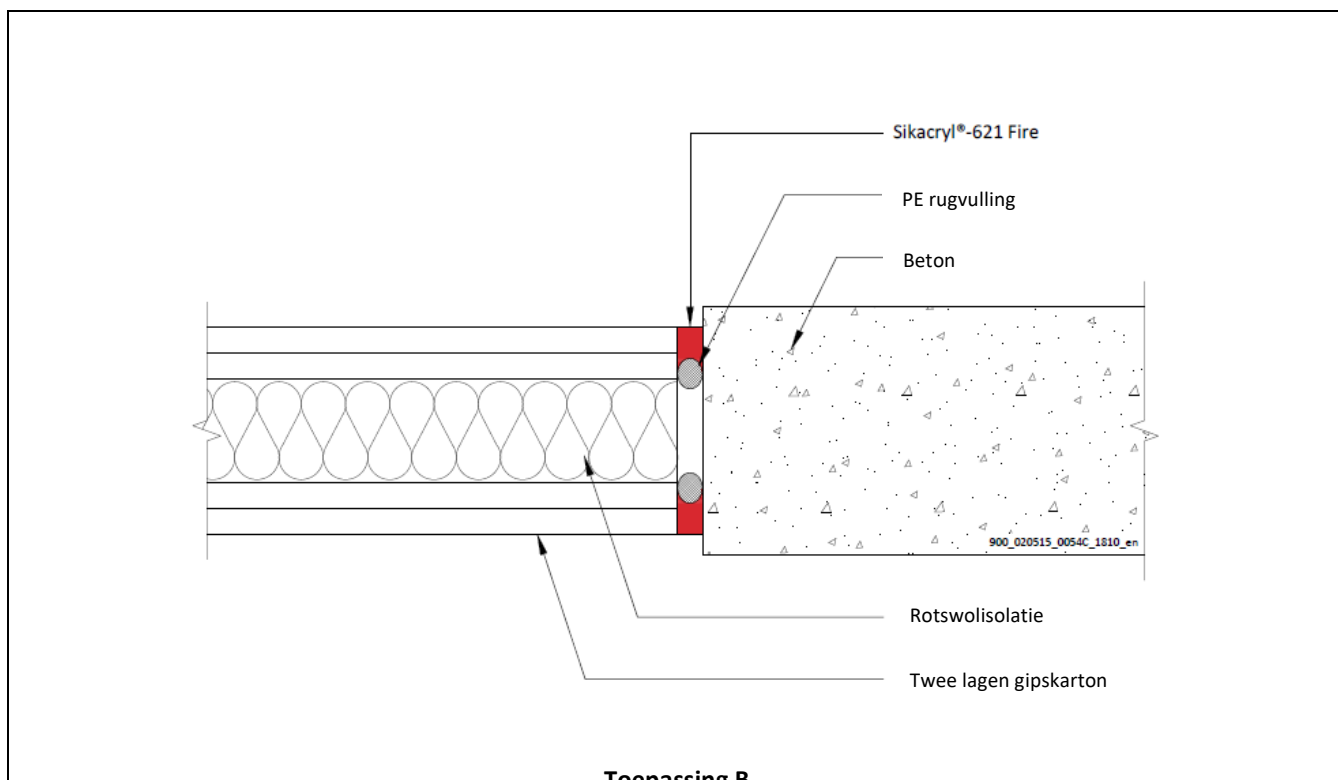


Toepassing D

Ondergrond	Diepte (mm)	Classificatie
Gipsplaat/Stalen bovenrail	25 mm (Beide Zijden)	EI120-T – X – F – W 00 tot 20
		EI120-V – X – F – W 00 tot 20

Prestatieverklaring
 Sikacryl®-621 Fire
 86265704
 2019.12 , ver. 12
 1545

A1.2 Sikacryl®-621 Fire. Flexibele of starre wand van min. 120 mm dik.

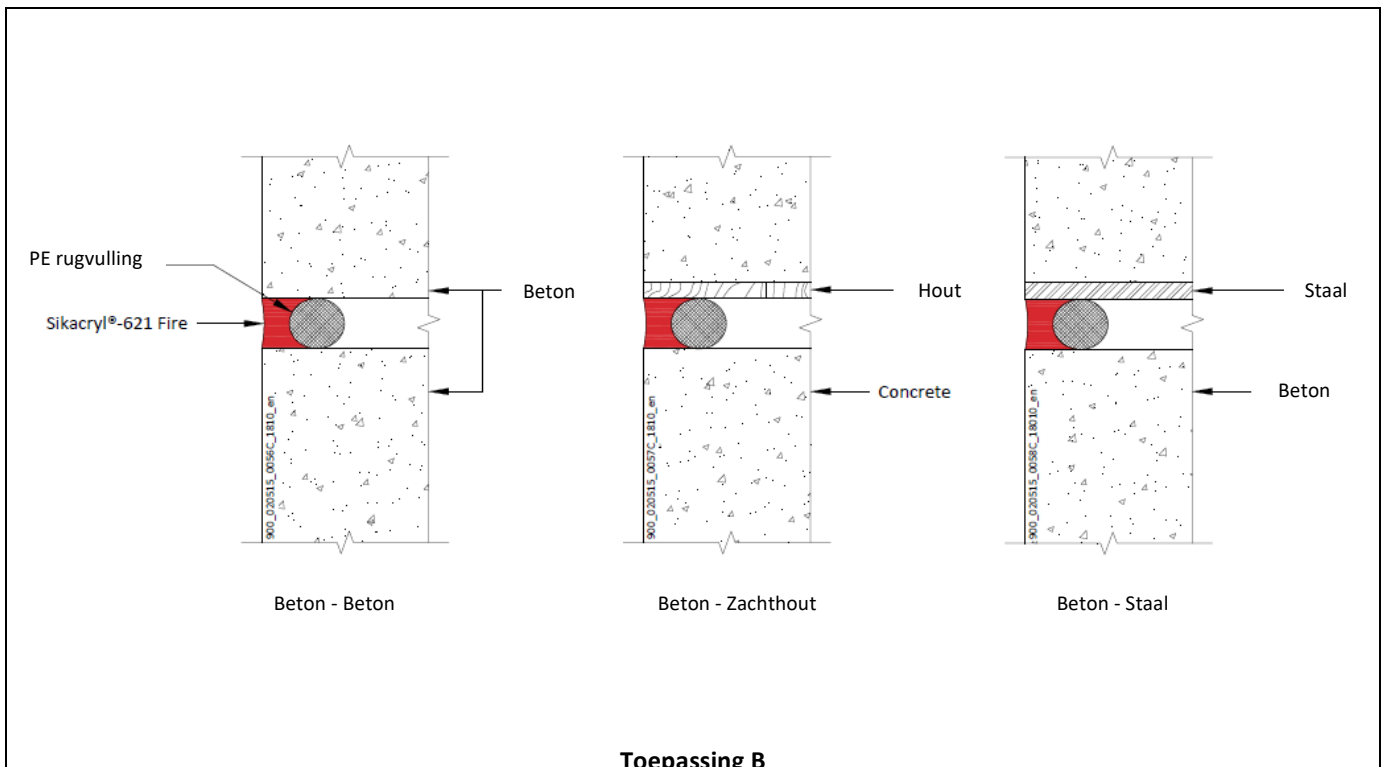


Toepassing B

Ondergrond	Diepte (mm)	Rugvulling	Classificatie
Flexibele Wand tot Starre Wand	12,5 mm (Beide zijden)	PE rugvulling	EI120-V – X – F – W 00 tot 20

Prestatieverklaring
 Sikacryl®-621 Fire
 86265704
 2019.12 , ver. 12
 1545

A1.3 Sikacryl®-621 Fire. Min. 100 mm dikke starre wand.

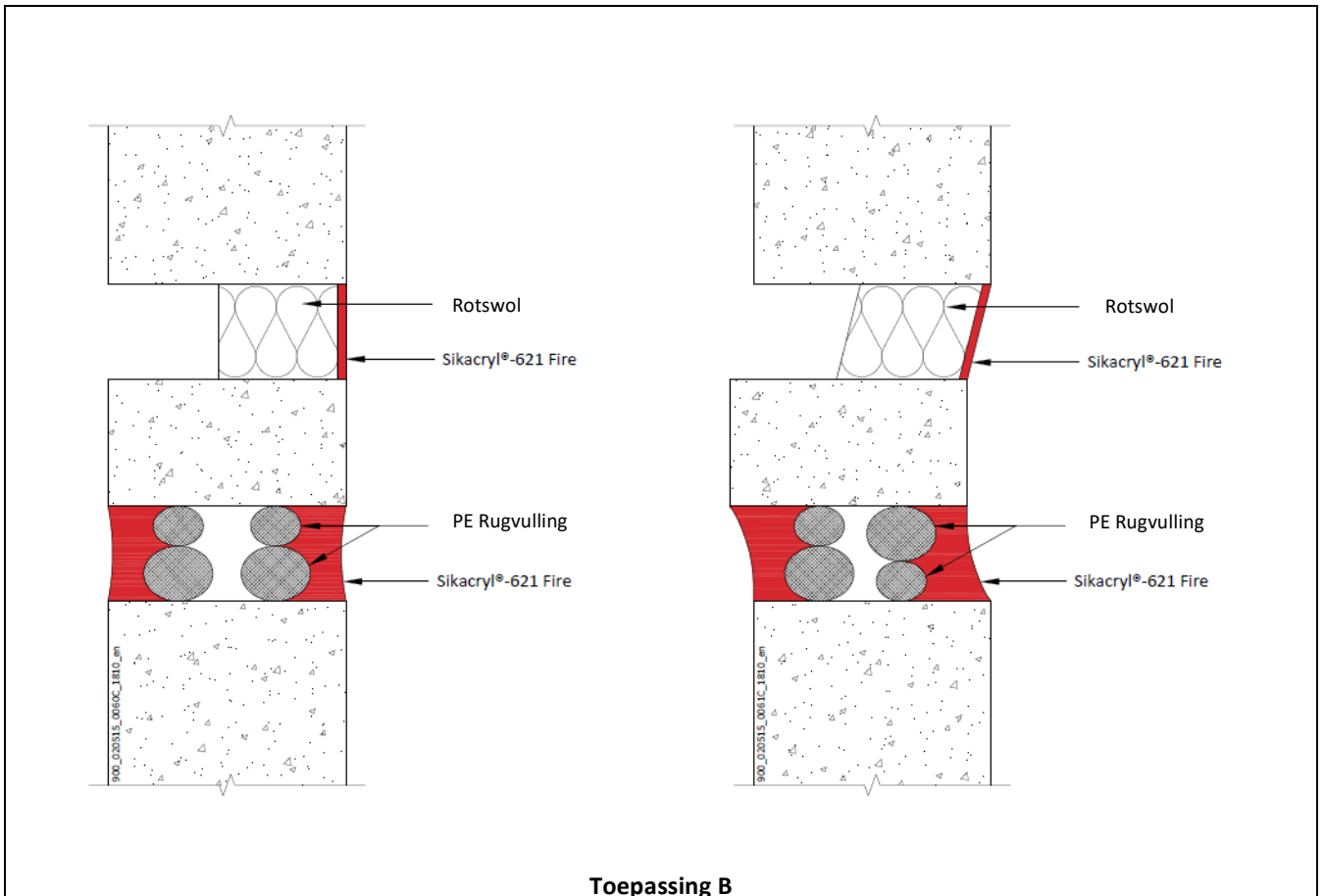


Toepassing B

Ondergrond	Diepte (mm)	Rugvulling	Classificatie
Beton-Beton	10 (Enkele zijde)	PE rugvulling	E120 EI45-V - X - F - W 00 tot 20
Beton-Beton	25 (Enkele zijde)		E120 EI60-V - X - F - W 00 tot 50
Beton-Staal	10 (Enkele zijde)		E120 EI20-V - X - F - W 00 tot 20
Beton-Staal	50 (Enkele zijde)		E45 EI30-V - X - F - W 00 tot 50
Beton-Zachthout	10 (Enkele zijde)		E30 EI20-V - X - F - W 00 tot 20
Beton-Zachthout	50 (Enkele zijde)		EI45-V - X - F - W 00 tot 50

Prestatieverklaring
 Sikacryl®-621 Fire
 86265704
 2019.12 , ver. 12
 1545

A1.4 Sikacryl®-621 Fire. Min. 150 mm dikke starre wand.

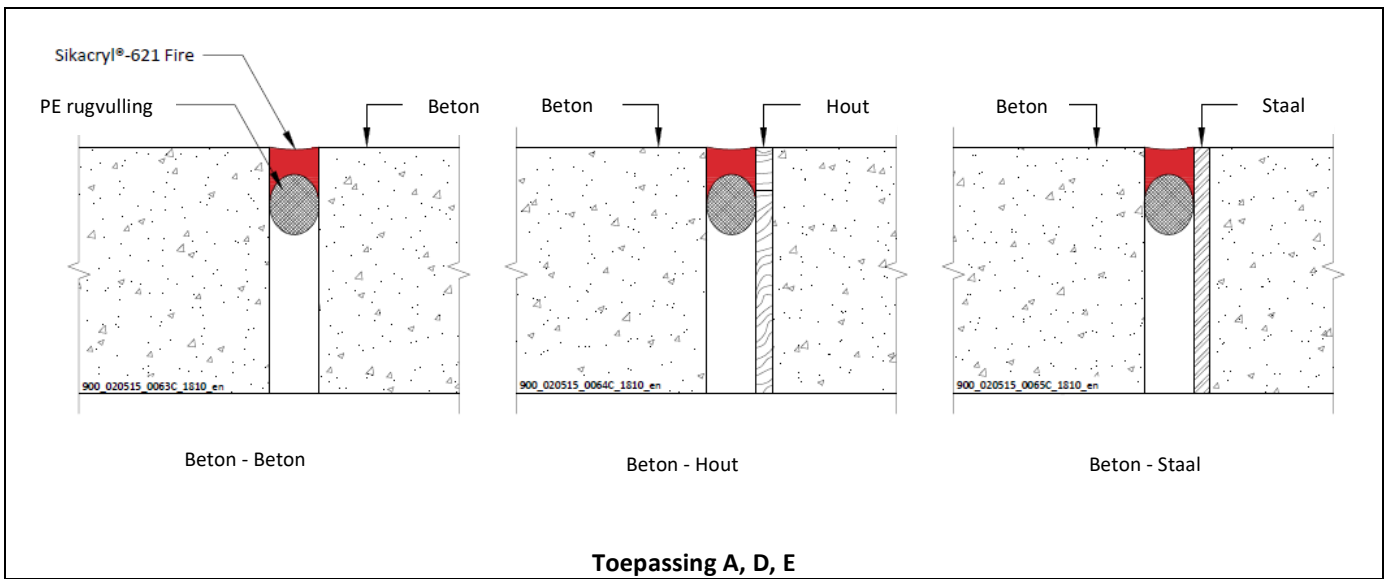


Toepassing B

Ondergrond	Diepte (mm)	Rugvulling	Classificatie
Beton-Beton	20 (Dubbele zijde)	PE rugvulling	E240 EI120-V - 25 - F - W 00 tot 60
Beton-Beton	5 (Niet vuur zijde)	Rotswol 75mm diep, 60kg/m ³	E240 EI120-V - 25 - F - W 00 tot 60

Prestatieverklaring
 Sikacryl®-621 Fire
 86265704
 2019.12 , ver. 12
 1545

A1.5 Sikacryl®-621 Fire. Min. 150 mm dikke starre vloer.

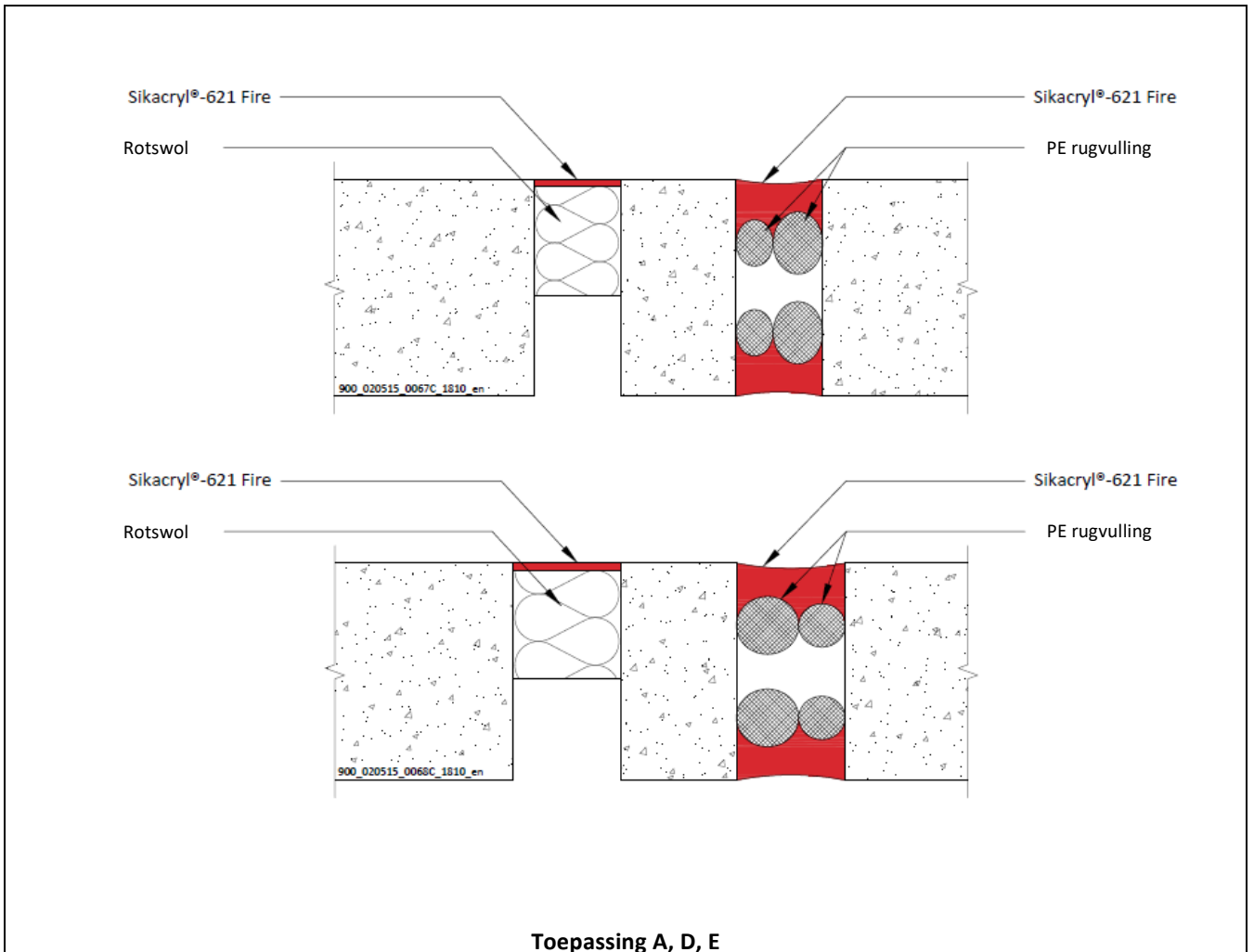


Toepassing A, D, E

Ondergrond	Diepte (mm)	Rugvulling	Classificatie
Beton-Beton	10 (Enkelzijdig)	PE rugvulling	E240 EI45-H-X-F-W 00 tot 20
Beton-Beton	25 (Enkelzijdig)		E240 EI90-H-X-F-W 00 tot 50
Beton-Staal	10 (Enkele zijde)		E120 EI20-H-X-F-W 00 tot 20
Beton-Staal	50 (Enkele zijde)		E240 EI90-H-X-F-W 00 tot 50
Beton-Zachthout	10 (Enkele zijde)		EI30-H-X-F-W 00 tot 20
Beton-Zachthout	50 (Enkele zijde)		EI45-H-X-F-W 00 tot 50

Prestatieverklaring
 Sikacryl®-621 Fire
 86265704
 2019.12 , ver. 12
 1545

A1.6 Sikacryl®-621 Fire. Min. 150 mm dikke starre vloer



Toepassing A, D, E

Ondergrond	Diepte (mm)	Rugvulling	Classificatie
Beton-Beton	20 (Dubbele zijde)	Rotswol 75mm diep, 60kg/m ³	E240 EI120-H - 25 - F - W 00 tot 60
Beton-Beton	5 (Niet vuur zijde)	PE rugvulling	E240 EI120-H - 25 - F - W 00 tot 60

Prestatieverklaring
 Sikacryl®-621 Fire
 86265704
 2019.12 , ver. 12
 1545


8 GEËIGENDE TECHNISCHE DOCUMENTATIE EN/OF SPECIFIEKE TECHNISCHE DOCUMENTATIE

De prestaties van het hierboven omschreven product zijn conform de aangegeven prestaties. Deze prestatieverklaring wordt in overeenstemming met Verordening (EU) nr. 305/2011 onder de exclusieve verantwoordelijkheid van de hierboven vermelde fabrikant verstrekt.

Ondertekend voor en namens de fabrikant door:

Naam: Paul Magera
Functie: General Manager
Te Nazareth op 11 december 2019

Naam: Rudi Naert
Functie: Technical Manager
Te Nazareth op 11 december 2019



Einde van de informatie zoals vereist bij Verordening (EU) nr. 305/2011


AANVERWANTE PRESTATIEVERKLARING

Productnaam	Geharmoniseerde technische specificaties	DoP nummer
Sikacryl®- 621 Fire	EN 15651-1:2012	97397559
Sikacryl®- 621 Fire	EAD 350454-00-1104:2017	66205564

Prestatieverklaring

Sikacryl®-621 Fire
86265704
2019.12 , ver. 12
1545

VOLLEDIGE CE MARKERING

 19
Sika Services AG, Zurich, Switzerland
86265704
EAD 350141-00-1106:2017
1121, 2812
Fire stopping and fire sealing products, linear joint and gap seals

Prestatieverklaring
Sikacryl®-621 Fire
86265704
2019.12 , ver. 12
1545

The assessment of fitness for use has been made in accordance with EAD 350141-00-1106

Product Type: Sealant		Intended use: Linear Joint Seal
Basic requirement for construction work	Basic Requirement	Performance
BWR 1 Mechanical resistance and stability		
	None	Not relevant
BWR 2 Safety in case of fire		
EN 13501-1	Reaction to fire	No performance determined
EN 13501-2	Resistance to fire	Annex A
BWR 3 Hygiene, Health and the Environment		
EN 1026:2000	Air permeability	See section 3.3
EAD 350141-00-1106	Water permeability	No performance determined
Declaration by manufacturer	Release of dangerous substances	Use category IA3, S/W3 Declaration of manufacturer
BWR 4 Safety in use		
EOTA TR 001:2003	Mechanical resistance and stability	No performance determined
EOTA TR 001:2003	Resistance to impact/movement	No performance determined
EOTA TR 001:2003	Adhesion	No performance determined
BWR 5 Protection against noise		
EN 10140-2/ EN ISO 717-1	Airborne sound insulation	BS EN 10142-2: Rw (C;Ctr)= 38(-2;-7)
BWR 6 Energy, Economy and Heat Retention		
EN 12664, EN 12667 or EN 12939	Thermal properties	No performance determined
EN ISO 12572 EN12086	Water vapour permeability	No performance determined
General aspects relating to fitness for use		
EOTA TR 024:2009	Durability and serviceability	Z ₁
BWR 7 Sustainable use of natural resources		
		No performance determined

3.3 Air permeability

System Sikacryl®-621 Fire has been tested in accordance with BS EN 1314-1 to provide the following results:

Product tested			Sikacryl®-621 Fire	
	Results under positive chamber pressure		Results under negative chamber pressure	
Pressure (Pa)	Leakage (m ³ /h)	Leakage (m ³ /m ³ /h)	Leakage (m ³ /h)	Leakage (m ³ /m ³ /h)
50	0,0	0,0	0,0	0,0
100	0,0	0,0	0,0	0,0
150	0,0	0,0	0,1	2,8
200	0,0	0,0	0,1	2,8
250	0,0	0,0	0,1	2,8
300	0,0	0,0	0,0	0,0
450	0,1	2,8	0,1	2,8
600	0,1	2,8	0,1	2,8

Annex A
Resistance to Fire Classification of Sikacryl®-621 Fire

Orientation

The field of application regarding the orientation of the linear joint is given in Table 1.

Table 1

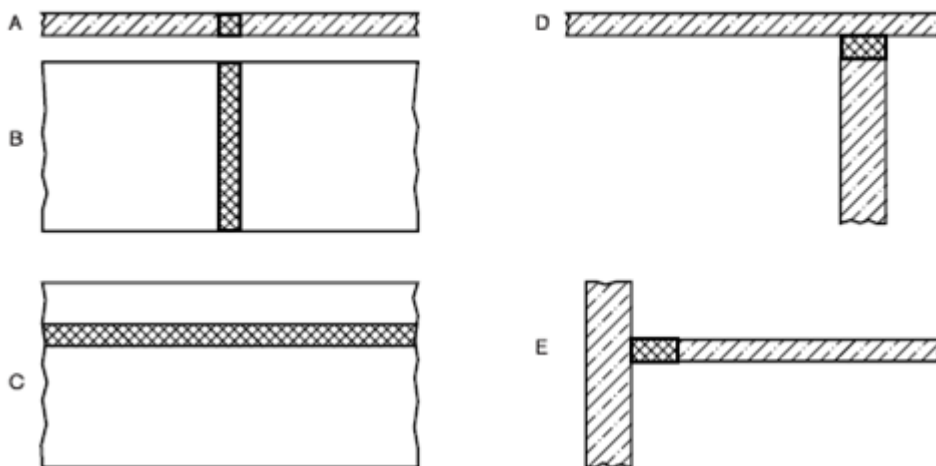
Tested orientation	Application
A	A, D, E ^a
B	B
C	C, D ^b

^a Orientation E will only be covered by test orientation A if shear movement was chosen and one face of the joint was fixed and the other was moved.




^b Orientation D will only be covered by test orientation C if shear movement was chosen and one face of the joint was fixed and the other face was moved.

Key

- A** linear joint in a horizontal test construction
- B** vertical linear joint in a vertical test construction
- C** horizontal linear joint in a vertical test construction
- D** horizontal wall joint abutting a floor, ceiling or roof
- E** horizontal floor joint abutting a wall



Key

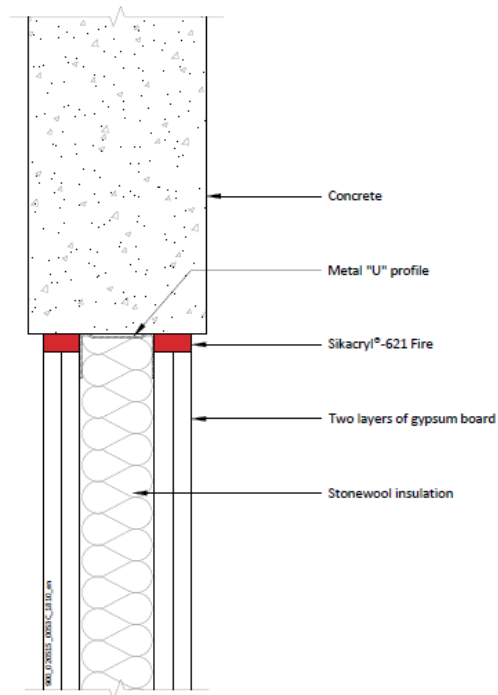
-  joint seal
-  wall – front view
-  wall or floor – section

- A** linear joint in a horizontal test construction
- B** vertical linear joint in a vertical test construction
- C** horizontal linear joint in a vertical test construction
- D** horizontal wall joint abutting a floor, ceiling or roof
- E** horizontal floor joint abutting a wall

Prestatieverklaring

Sikacryl®-621 Fire
 86265704
 2019.12 , ver. 12
 1545

A1.1 Sikacryl®-621 Fire. Min 120 mm Thick – Sealing of Drywall Head Track-Sealant Flush To Both Faces Of The Wall

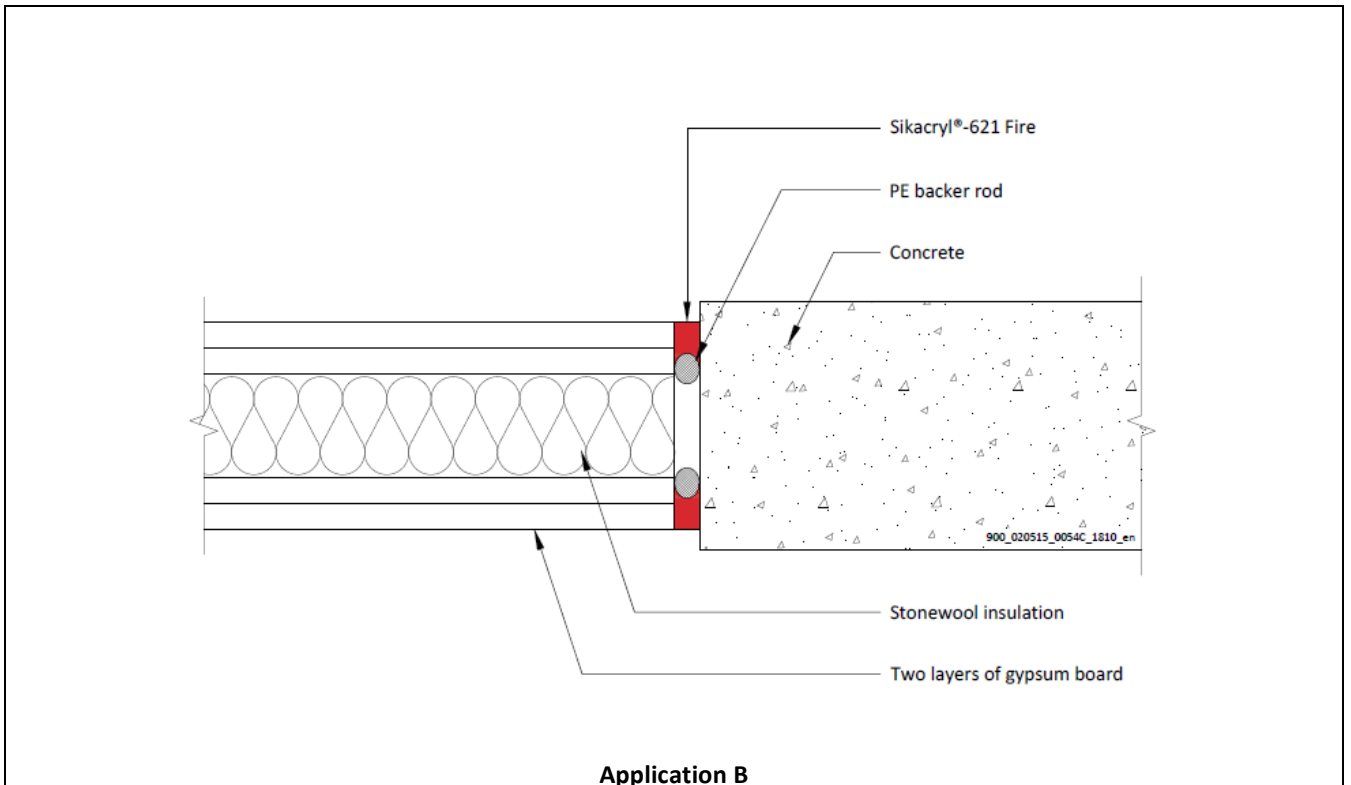


Application D

Substrate	Depth (mm)	Classification
Gypsum board/Steel head track	25mm. (Both Sides)	EI120-T – X – F – W 00 to 20
		EI120-V – X – F – W 00 to 20

Prestatieverklaring
 Sikacryl®-621 Fire
 86265704
 2019.12 , ver. 12
 1545

A1.2 Sikacryl®-621 Fire. Min 120 mm Thick Flexible or Rigid Wall.

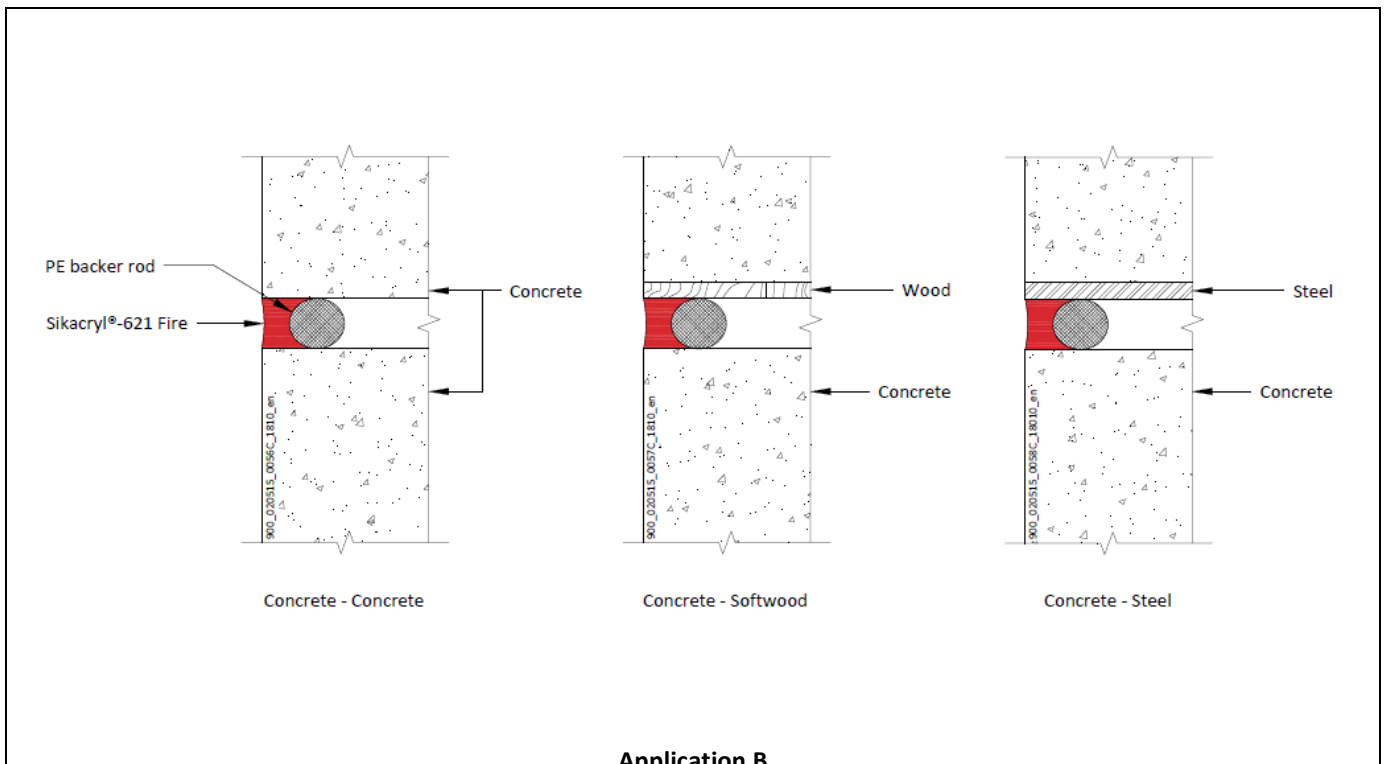


Application B

Substrate	Depth (mm)	Backing Material	Classification
Flexible Wall to Rigid Wall	12.5mm. (Both Sides)	PE backing Rod	E1120-V - X - F - W 00 to 20

Prestatieverklaring
 Sikacryl®-621 Fire
 86265704
 2019.12 , ver. 12
 1545

A1.3 Sikacryl®-621 Fire. Min 100 mm Thick Rigid Wall.

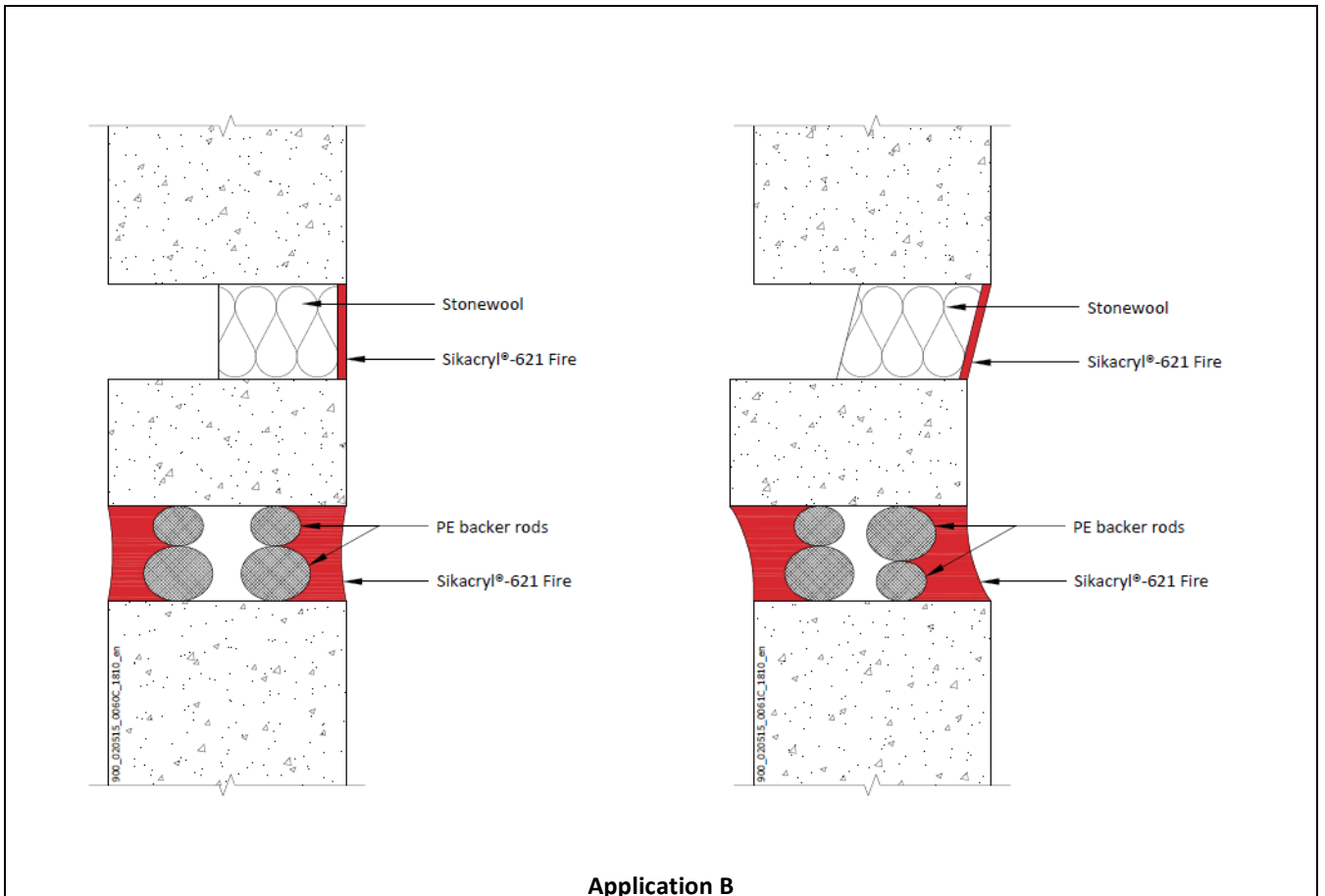


Application B

Substrate	Depth (mm)	Backing Material	Classification
Concrete-Concrete	10 (Single Side)	PE backing Rod	E120 EI45-V – X – F – W 00 to 20
Concrete-Concrete	25 (Single Side)		E120 EI60-V – X – F – W 00 to 50
Concrete-Steel	10 (Single Side)		E120 EI20-V – X – F – W 00 to 20
Concrete-Steel	50 (Single Side)		E45 EI30-V – X – F – W 00 to 50
Concrete-Softwood	10 (Single Side)		E30 EI20-V – X – F – W 00 to 20
Concrete-Softwood	50 (Single Side)		EI45-V – X – F – W 00 to 50

Prestatieverklaring
 Sikacryl®-621 Fire
 86265704
 2019.12 , ver. 12
 1545

A1.4 Sikacryl®-621 Fire. Min 150 mm Thick Rigid Wall.

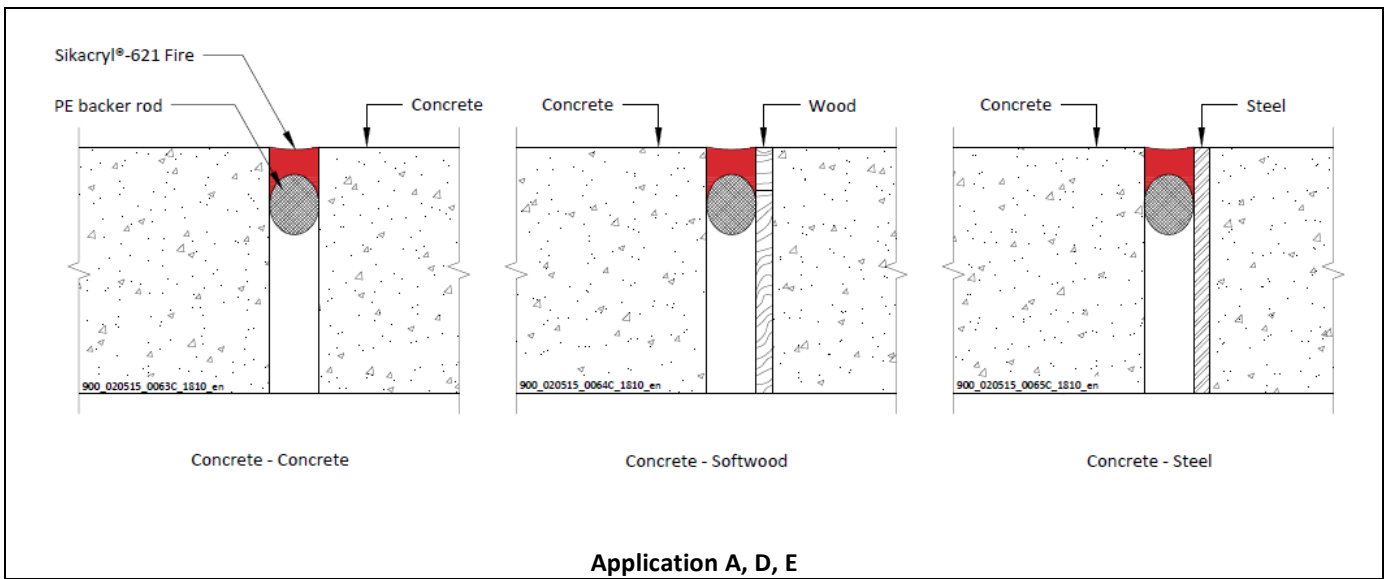


Application B

Substrate	Depth (mm)	Backing Material	Classification
Concrete-Concrete	20 (Double Side)	PE backing rod	E240 EI120-V – 25 – F – W 00 to 60
Concrete-Concrete	5 (Non fireside Side)	Stonewool 75mm deep, 60kg/m ³	E240 EI120-V – 25 – F – W 00 to 60

Prestatieverklaring
 Sikacryl®-621 Fire
 86265704
 2019.12 , ver. 12
 1545

A1.5 Sikacryl®-621 Fire. Min 150 mm Thick Rigid Floor.

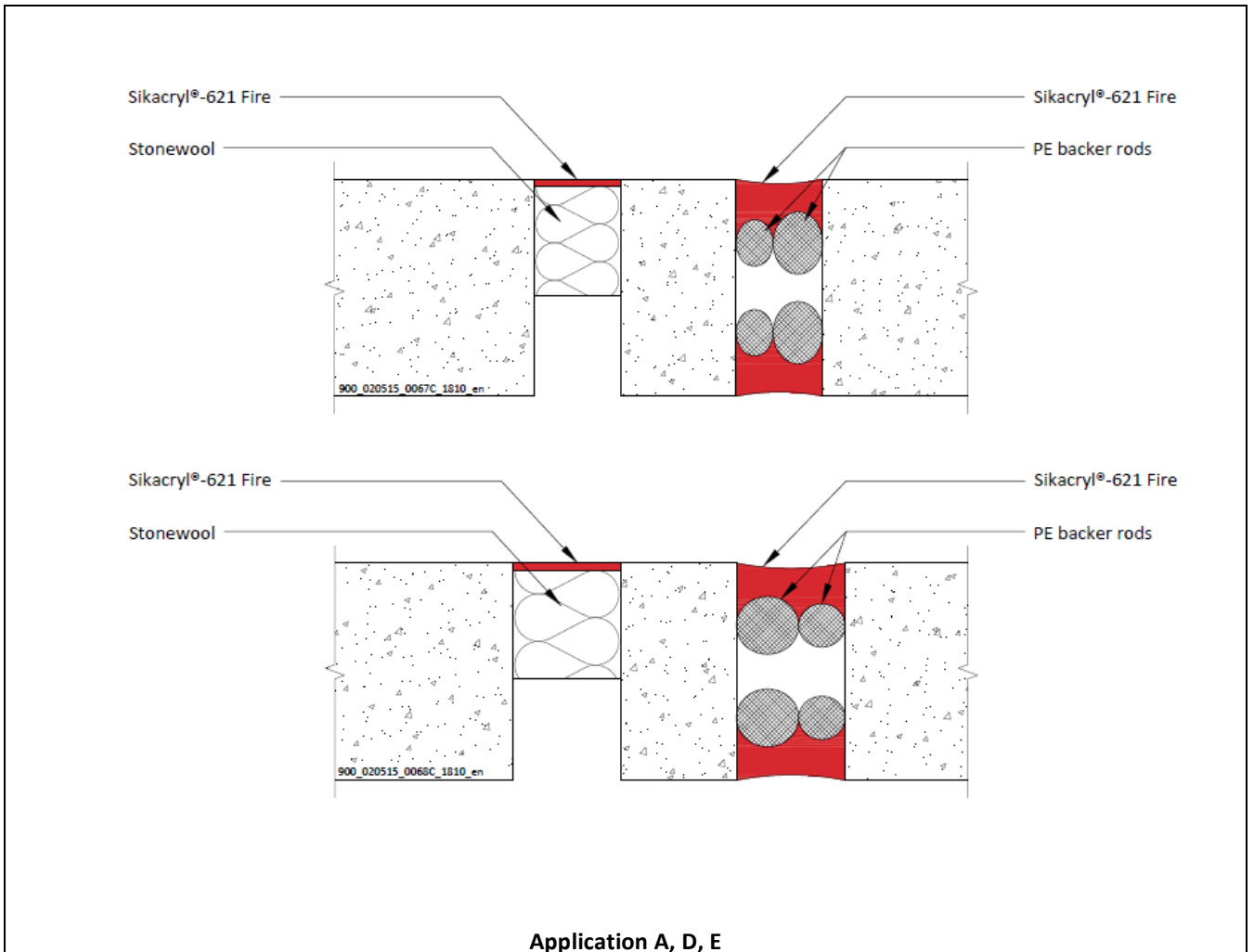


Application A, D, E

Substrate	Depth (mm)	Backing Material	Classification
Concrete-Concrete	10 (Single Side)	PE backing Rod	E240 EI45-H-X-F-W 00 to 20
Concrete-Concrete	25 (Single Side)		E240 EI90-H-X-F-W 00 to 50
Concrete-Steel	10 (Single Side)		E120 EI20-H-X-F-W 00 to 20
Concrete-Steel	50 (Single Side)		E240 EI90-H-X-F-W 00 to 50
Concrete-Softwood	10 (Single Side)		EI30-H-X-F-W 00 to 20
Concrete-Softwood	50 (Single Side)		EI45-H-X-F-W 00 to 50

Prestatieverklaring
 Sikacryl®-621 Fire
 86265704
 2019.12 , ver. 12
 1545

A1.6 Sikacryl®-621 Fire. Min 150 mm Thick Rigid Floor



Application A, D, E

Substrate	Depth (mm)	Backing Material	Classification
Concrete-Concrete	20 (Double Side)	Stonewool 75mm deep, 60kg/m ³	E240 EI120-H - 25 - F - W 00 to 60
Concrete-Concrete	5 (Non fireside Side)	PE Backing rod	E240 EI120-H - 25 - F - W 00 to 60

dop.sika.com

Prestatieverklaring
 Sikacryl®-621 Fire
 86265704
 2019.12 , ver. 12
 1545

CE-markering die op het etiket moet worden geplaatst

 19
Sika Services AG, Zurich, Switzerland
86265704
EAD 350141-00-1106:2017
1121, 2812
Fire stopping and fire sealing products, linear joint and gap seals
For details see accompanying documents
dop.sika.com

ECOLOGISCHE, VEILIGHEIDS- EN GEZONDHEIDSINFORMATIE (REACH)

Voor informatie en advies over de veilige hantering, opslag en verwijdering van chemicaliën verwijzen wij de gebruiker naar het recentste veiligheidsinformatieblad die fysische, ecologische, toxicologische en andere veiligheidsgegevens bevat.

WETTELIJKE INFORMATIE

De informatie wordt in goed vertrouwen verstrekt op basis van de huidige kennis en ervaring van Sika met producten die op de juiste wijze zijn opgeslagen, behandeld en toegepast onder normale omstandigheden in overeenstemming met de aanbevelingen van Sika. In de praktijk zijn de verschillen in materialen, ondergronden en werkelijke omstandigheden ter plaatse zodanig dat er geen garantie kan worden ontleend met betrekking tot verhandelbaarheid of geschiktheid voor een bepaald doel, noch enige aansprakelijkheid voortvloeiend uit enige juridische relatie, op basis van deze informatie, of uit enige schriftelijke aanbevelingen of enig ander advies dat wordt gegeven. De gebruiker van het product moet de verenigbaarheid van het product testen voor de beoogde toepassing en doel. Sika behoudt zich het recht voor om de eigenschappen van haar producten te wijzigen. De eigendomsrechten van derden dienen te worden gerespecteerd. Alle bestellingen worden aanvaard onder de huidige verkoop- en leveringsvoorwaarden. Gebruikers dienen altijd de meest recente uitgave van het lokale productinformatieblad te raadplegen voor het betreffende product; exemplaren hiervan worden op verzoek verstrekt.

Prestatieverklaring

Sikacryl®-621 Fire
86265704
2019.12 , ver. 12
1545

Sika Belgium nv
Venecoweg 37
9810 Nazareth
Belgium
www.sika.be

Prestatieverklaring
Sikacryl®-621 Fire
86265704
2019.12 , ver. 12
1545

23/23

BUILDING TRUST

